

10 - scuola in via Pietro Antonio Micheli 21, 29



MATRICOLA EDIFICIO	3040, 3041
MUNICIPIO	II
ARCHIVIO CONSERVATORIA CATASTO	posizione 1451 foglio 546 part. 37
TIPO DI SCUOLA	liceo ginnasio
DENOMINAZIONE ATTUALE	"Goffredo Mameli"
UBICAZIONE	via Pietro Antonio Micheli 29
TIPO DI SCUOLA	elementare, materna
DENOMINAZIONE ATTUALE	"Guglielmina Ronconi"
UBICAZIONE	via Pietro Antonio Micheli 21
TIPO DI PROVENIENZA	esproprio dell'area
REALIZZAZIONE	1956
TECNICA COSTRUTTIVA	muratura portante e c.a.
SUPERFICIE TOTALE DEL LOTTO	mq 6.605
SUPERFICIE COPERTA	mq 2.445 (37%)
VALORE INVENTARIALE STORICO	€ 4.176.328,71



A LA STORIA DELL'EDIFICIO

1 - CONTESTO, TIPO INSEDIATIVO E TIPO EDILIZIO

2 - CRONOLOGIA: PROGETTO, REALIZZAZIONE E PRINCIPALI TRASFORMAZIONI DOCUMENTATE

B LO STATO ATTUALE: LE CARATTERISTICHE E I DATI GENERALI

1 - DESCRIZIONE E CONSISTENZA EDILIZIA

2 - CARATTERISTICHE COSTRUTTIVE E IMPIANTI

C LO STATO ATTUALE: IL SOPRALLUOGO (2004)

1 - RILIEVO FOTOGRAFICO

2 - STATO DI CONSERVAZIONE

3 - VALUTAZIONI SULLE PRINCIPALI TRASFORMAZIONI AVVENUTE E SUGLI USI ATTUALI

D LE QUALITA'

1 - VALUTAZIONE CRITICA: QUALITA' ARCHITETTONICHE, URBANE, AMBIENTALI

2 - REDISTRIBUZIONE FUNZIONALE E VALORIZZAZIONE ARCHITETTONICA

A LA STORIA DELL'EDIFICIO



Fotopiano di Roma

A1 – CONTESTO, TIPO INSEDIATIVO E TIPO EDILIZIO

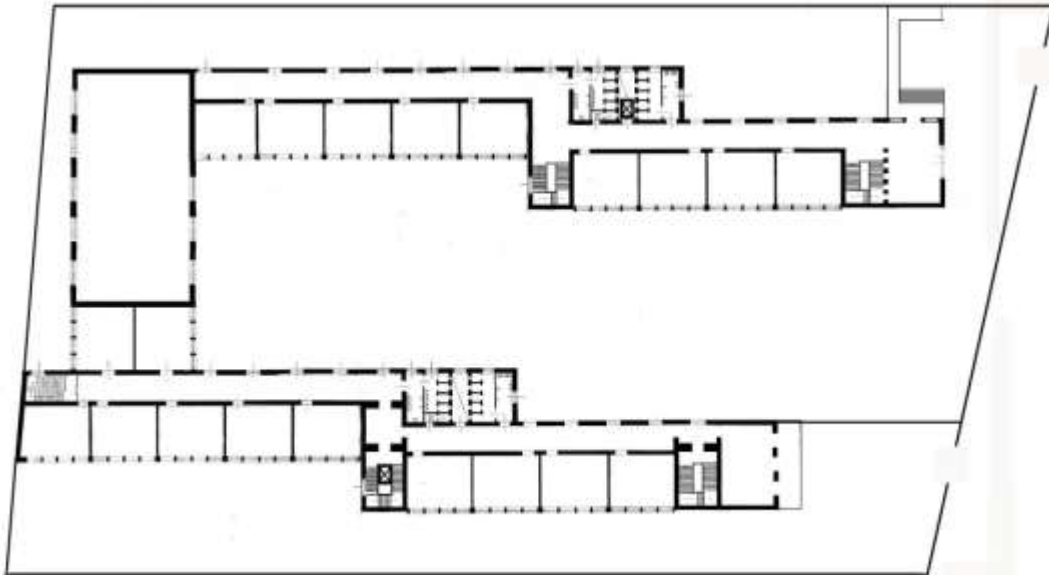
Il complesso scolastico formato dalla scuola Elementare Guglielmina Ronconi e dal Liceo Ginnasio Goffredo Mameli sorge in un'area digradante compresa tra viale Bruno Buozzi a monte e piazza Euclide a valle.

Il lotto, di forma trapezoidale, è disposto con uno dei due lati lunghi su via Tigri, parallela viale Bruno Buozzi. Tra le due vie un solo stretto isolato con tre palazzine in fila. I due lati corti prospettano su via Micheli, dove sono sistemati gli ingressi, e su via Schiapparelli che scende verso piazza Euclide. Il quarto lato confina con un'area occupata da quattro edifici per abitazioni.

Il tipo edilizio prevalente dell'intorno insediativo è la palazzina che qui ai Parioli, grazie alla orografia del terreno, consente un ottimale sfruttamento delle cubature consentite. Due gli edifici significativi del più prossimo contesto urbano: la palazzina di Moretti detta "Girasole" segna l'incrocio tra viale Bruno Buozzi e via Schiapparelli; la basilica del Sacro Cuore immacolato di Maria di Brasini fa da fondale alle strade che scendono verso piazza Euclide.

Il complesso scolastico è costituito da due corpi di fabbrica uguali, entrambi di forma allungata ed entrambi disposti parallelamente a via Tigri. La palestra, più bassa, realizzata su via Schiapparelli, unisce i due edifici. Ne risulta una distribuzione planimetrica ad U che racchiude una corte aperta verso via Micheli.

I fabbricati sono entrambi costituiti da due strette ali ugualmente orientate ma sfalsate tra di loro. Una scala ed un antistante spazio distributivo, posti nel mezzo, connettono le due ali e permettono l'accesso al blocco dei servizi. Dall'atrio di ingresso su via Micheli si accede all'altra scala, identica ma, solo in origine per la Ronconi, "aperta" verso l'atrio stesso. Le aule guardano, in entrambi gli edifici, nella direzione di via Tigri e sono collegate da retrostanti lunghi corridoi rettilinei.



Planimetria

Ⓐ LA STORIA DELL'EDIFICIO

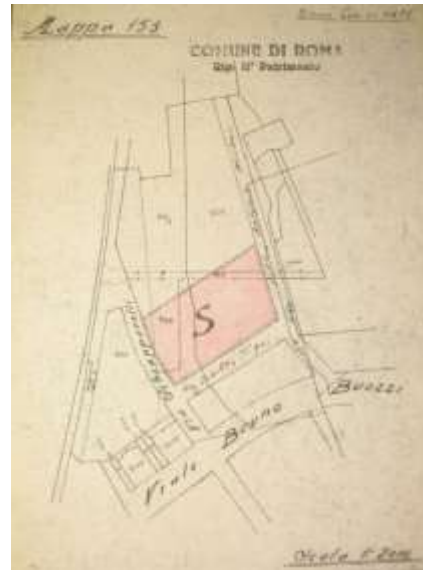
A2 – CRONOLOGIA: PROGETTO, REALIZZAZIONE E PRINCIPALI TRASFORMAZIONI DOCUMENTATE



Il prospetto su via Schiapparelli



Il prospetto su via Tigri



Il lotto di terreno

1839, 3 febbraio: acquisizione dell'area mediante esproprio.

1954, 14 ottobre: inizio lavori.

1956, 18 gennaio: ultimazione lavori

1956, 21 gennaio: consegna dell'edificio

2005, gennaio: Scuola Ronconi: Lavori di adeguamento alla normativa vigente (sicurezza sul lavoro, barriere architettoniche, antincendio).

FONTI

- Archivio della Conservatoria, Pos. 1451

B LO STATO ATTUALE: LE CARATTERISTICHE E I DATI GENERALI



La corte coi campi sportivi. In fondo la palestra



B1 – DESCRIZIONE E CONSISTENZA EDILIZIA

I due corpi di tre piani e seminterrato, cui si accede dal civico 21 e dal civico 29 di via Micheli, ospitano rispettivamente la scuola Elementare Guglielmina Ronconi ed il Liceo Ginnasio Goffredo Mameli. La scuola Materna occupa un'ala al piano rialzato della Ronconi ed è dotata di una scala che scende nello stretto cortile su via Schiapparelli.

La differenza di quota tra la via Micheli e la più bassa via Schiapparelli consente a parte degli ambienti posti al piano seminterrato di avere uscite dirette verso l'esterno. Due terrazzamenti all'interno della corte tra i due istituti, occupati da altrettanti campi sportivi, assecondano il salto di quota digradando verso la palestra.

liceo Mameli:

piano seminterrato:

n°3 aule, n°3 laboratori, biblioteca, sala proiezioni, palestra (volume separato con deposito attrezzi, spogliatoi, bagni e docce), blocco servizi.

piano rialzato:

atrio, segreterie, presidenza, sala professori, n°4 aule, blocco servizi.

piano primo:

n°9 aule, laboratorio di fisica, blocco servizi.

piano secondo:

n°9 aule, laboratorio di informatica, blocco servizi.

SUPERFICIE TOTALE DEL LOTTO

mq 6.605

SUPERFICIE COPERTA

mq 2.445

SPAZI COPERTI

Scuola Ronconi

piano seminterrato:

scuola Elementare: sala danza, teatro, palestra, alloggio, custode (soggiorno, due camere, cucina, bagno), ambulatorio con servizio, archivio, biblioteca, blocco servizi.

piano rialzato:

scuola Elementare: atrio, cucina (con dispensa, bagno, spogliatoio), refettorio, blocco servizi.

Scuola materna: n°5 aule, n°2 aule per attività coordinate.

piano primo:

scuola Elementare: direzione, amministrazione, segreteria, n°7 aule, aula polivalente, aula musica, aula attività alternative, blocco servizi.

piano secondo:

scuola Elementare: n°9 aule, aula informatica, blocco servizi.

piano attico: centrale termica (in origine al seminterrato)

SUPERFICIE SCOPERTA TOTALE

mq 4.160 (cortile)

SPAZI SCOPERTI :

scuola Ronconi: cortile d'ingresso, cortile su via Schiapparelli con accesso dalla scuola materna, terrazza al terzo piano.

liceo Mameli: cortile d'ingresso, parcheggio, cortile su via Schiapparelli con accesso alla palestra, campi sportivi

PIANI FUORI TERRA

n°3 (+ seminterrato)

CORPI SCALA

n°2 (+ 1 fino alla materna al piano rialzato)

ALTEZZA MEDIA LOCALI

m 3; palestra m 6

CUBATURA

ⓑ LO STATO ATTUALE: LE CARATTERISTICHE E I DATI GENERALI**B2 - LE CARATTERISTICHE COSTRUTTIVE E GLI IMPIANTI**

Strutture in elevazione: muratura portante in mattoni, e c.a. (ossatura della parete esterna delle aule). Solai in c.a. e laterizi. Fondazioni a pali in c.a. con travi di collegamento.

Scale: in c.a.

Coperture: a terrazzo

Tramezzature: in laterizio

Finiture esterne: intonaco.

Serramenti esterni: in legno, alluminio, pvc

Dispositivi di oscuramento: avvolgibili

Finiture interne:

pavimenti: aule in marmette di graniglia e cemento bianco 20x20, corridoi in marmettoni chiari lucidati a piombo 30x30, servizi elementare in pietrini di gress rossi con rivestimenti maioliche 15x15 verde acqua, servizi materna e seminterrato in monocottura 20x20 con rivestimenti in maioliche 20x20. Servizi Mameli in monocottura 20x20 con rivestimenti in maioliche 20x20

pareti: intonacate con zoccolatura al quarzo h 150-210

soffitti: intonacati

ringhiere scale: in muratura.

serramenti interni: scuola Ronconi: aule e bagni in legno; scale e corridoi in ferro (porte REI).

Liceo Mameli: aule in legno, corridoi in legno e vetro, bagni in alluminio, seminterrato in ferro.

Spazi esterni: *cortile:* travertino

Dotazione di impianti: l'edificio è dotato di impianto fognario, idrico, di riscaldamento centralizzato, acqua calda, elettrico, telefonico, di illuminazione, citofonico, antenna TV, ascensore.



I corridoi coi marmettoni chiari



Le aule con le marmette di graniglia e cemento bianco

C1 - IL RILIEVO FOTOGRAFICO

Scuola Ronconi

Lo stretto prospetto su via Micheli



L'atrio con la nuova parete verso le scale



Il primo corridoio con le nuove pareti



Il nuovo ascensore nelle scale



Il prospetto su via Tigrì



Lo spazio distributivo con le nuove pareti



Il secondo corridoio con le nuove pareti



Lo spazio distributivo compartimentato



Il prospetto su via Schiapparelli



Il corridoio della scuola Materna



La sala polifunzionale



© LO STATO ATTUALE: IL SOPRALLUOGO (2004)

C1 - IL RILIEVO FOTOGRAFICO

Aula al seminterrato

Liceo Mameli

Lo stretto prospetto su via Micheli



L'ingresso con la rampa per disabili



I campi sportivi



L'atrio aperto verso le scale



Aula al seminterrato



La palestra



I corridoi aperti verso gli spazi distributivi



Aula tipo



Corridoio al seminterrato



Il nuovo ascensore nel cavedio



Spazio aperto su scale e corridoi



© LO STATO ATTUALE: IL SOPRALLUOGO (2004)

Un servizio originale della Ronconi



Un nuovo servizio della Ronconi



Un nuovo servizio della Ronconi



Un nuovo servizio del Mameli

**C2 - LO STATO DI CONSERVAZIONE**

Il complesso è generalmente in discreto stato di conservazione.

Sono ancora a terra le pavimentazioni originali delle aule (marmette di graniglia e cemento bianco 20x20) e dei corridoi (marmettoni chiari lucidati a piombo 30x30). I bagni della elementare conservano, ad oggi, pavimenti di gress rosso e maioliche verde acqua 15x15 alle pareti. Qualche marmetta risulta lesionata. I bagni della materna, del seminterrato e del Mameli, rinnovati negli impianti, sono stati pavimentati con mattonelle in monocottura 20x20 e rivestiti con maioliche dello stesso formato.

I serramenti esterni in legno sono stati in gran parte sostituiti con elementi in alluminio e pvc.

Alcune finestre in legno, così come parte dei serramenti interni originali necessiterebbero di riparazioni e riverniciature.

Nella scuola Ronconi sono ad oggi in corso lavori per l'adeguamento alle normative sulla accessibilità e sulla sicurezza in caso di incendio.

© LO STATO ATTUALE: IL SOPRALLUOGO (2004)



L'ascensore e le scale compartimentate



C3 - VALUTAZIONI SULLE PRINCIPALI TRASFORMAZIONI AVVENUTE E SUGLI USI ATTUALI

Non si registrano sostanziali modificazioni degli edifici nel corso degli anni. Si tratta in generale di una redistribuzione delle destinazioni d'uso degli spazi, tollerata dal chiaro impianto planimetrico in cui, le singole funzioni (spazi distributivi, aule, servizi) hanno precise collocazioni. Tra queste modifiche si registrano il trasferimento della centrale termica dal seminterrato al terrazzo di copertura, che ha comportato la realizzazione di un volume dedicato e lo spostamento di cucina e refettorio dal seminterrato al piano rialzato.

Più evidenti paiono i lavori per l'abbattimento delle barriere architettoniche e per l'adeguamento alla normativa antincendio attualmente in corso nella scuola Ronconi.

Al fine di rendere accessibili i quattro piani dell'edificio si è collocato un ascensore nello stretto spazio tra le due rampe della scala centrale.

Per la sicurezza in caso di incendio sono state compartimentate le scale realizzando pareti con porte REI verso atrio e corridoi.

Inoltre, immediatamente di fronte alle rampe, è stata realizzata una ulteriore spessa parete, contenente presumibilmente cavedii per impianti, con un contenuto centrale vano di passaggio.

La conseguente frammentazione degli spazi, per la "messa a norma" della scuola Ronconi, risulta evidente dal confronto con il gemello liceo Mameli.



In rosso e giallo ricostruzioni e demolizioni al piano tipo

④ LE QUALITA'



I nuovi cavedii tecnici presso le scale



D1 - VALUTAZIONE CRITICA: QUALITA' ARCHITETTONICHE, URBANE, AMBIENTALI

L'articolazione dei volumi su via Schiapparelli e l'arretramento rispetto al filo stradale dei due stretti prospetti su via Micheli armonizzano il complesso scolastico con la scala del contesto urbano. La facciata su via Tigri, una lunga teoria di finestre che danno luce alle aule, è spezzata in due ali, tra di loro sfalsate, dalla scala. L'interruzione mitiga l'impatto della grande dimensione sul tessuto circostante.

Le due stecche spezzate e sfalsate, che corrono parallele, separate tra loro da spazi per lo sport, all'aperto e al chiuso, configurano un dinamico impianto generale.

All'interno i lunghi corridoi, che canonicamente distribuiscono aule tutte in fila, trovano nelle scale un elemento insieme di discontinuità e raccordo. Le linee si spezzano, si distribuiscono con chiarezza le funzioni, aria e luce trovano nuovi sfoghi.

Tali caratteri, riscontrabili nel Liceo Mameli, risultano, al contrario, difficilmente leggibili nella scuola Ronconi. La compartimentazione antincendio e l'ascensore collocato al centro della rampa (opere oggi in corso) modificano radicalmente la percezione degli spazi.

Come larga parte degli edifici realizzati anteriormente agli anni settanta, anche la scuola Ronconi non dispone di adeguati spazi all'aperto. L'unico luogo praticabile sembra essere il proporzionato ma minuto e non esclusivo cortile d'ingresso.

D2 - REDISTRIBUZIONE FUNZIONALE E VALORIZZAZIONE ARCHITETTONICA

Il recupero di ambiti esclusivi, da attrezzare per la permanenza all'aperto dei più piccoli, costituisce anche nel caso della scuola Ronconi, un tema da cui può nascere una riflessione progettuale. Contrariamene a quanto spesso accade in altri edifici scolastici, sono presenti, all'interno del complesso, spazi da ridefinire e luoghi adibiti ad altre funzioni da convertire.

L'intervento di adeguamento alle norme all'interno della scuola Ronconi configura spazi dotati di nuove regole e significati. Nel caso in cui dovessero rendersi necessarie, per analoghi scopi, opere da eseguirsi nel gemello liceo Mameli, potrebbe risultare interessante, in sede progettuale, la verifica della fattibilità di opzioni alternative, consonanti con i caratteri dell'edificio.