

## 29 – ex scuola in via del Forte Antenne 8, 10



foto dell'ingresso principale e del fronte nord



MATRICOLA EDIFICIO	3037
MUNICIPIO	II
ARCHIVIO CONSERVATORIA	posizione 2313
CATASTO	foglio 525 part. 9 terreni
DENOMINAZIONE ORIGINALE	“Contardo Ferrini”
TIPO DI SCUOLA	ex scuola materna (è prevista la demolizione e ricostruzione come ampliamento della adiacente materna Montessori)
UBICAZIONE	via del Forte Antenne 8,10
IMPRESA	Legnami Pasotti (padiglioni originali poi demoliti)
REALIZZAZIONE	1967
TECNICA COSTRUTTIVA	prefabbricazione in ferro e legno
SUPERFICIE TOTALE LOTTO	mq 4.341,65
SUPERFICIE COPERTA	mq 862,45
CUBATURA EDIFICIO	mc 3.159,10
VALORE INVENTARIALE STORICO	€ 111.554,69

**A) LA STORIA DELL'EDIFICIO**  
**1 – CONTESTO, TIPO INSEDIATIVO E TIPO EDILIZIO**  
**2 - CRONOLOGIA PROGETTO, REALIZZAZIONE E**  
**PRINCIPALI TRASFORMAZIONI DOCUMENTATE**

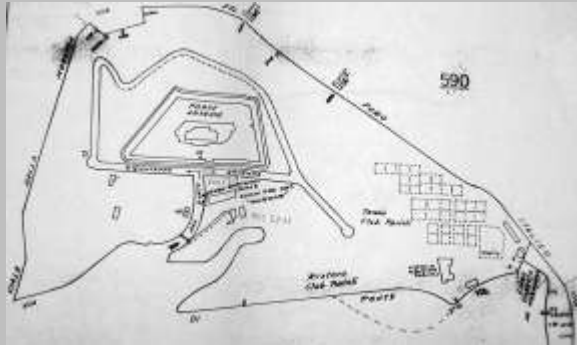
**C) LO STATO ATTUALE: IL SOPRALLUOGO (2004)**  
**1 - RILIEVO FOTOGRAFICO**

**B) LO STATO ATTUALE: LE CARATTERISTICHE E I DATI GENERALI**

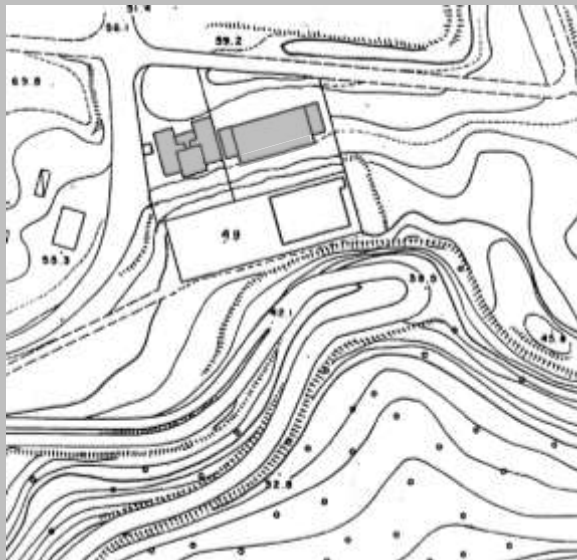
**D) LE QUALITA'**



*pianta di uno dei due padiglioni originali*



*planimetria catastale con i padiglioni originali*



*planimetria d'insieme con gli interventi di ricostruzione*

## Ⓐ LA STORIA DELL'EDIFICIO

### A1 – CONTESTO, TIPO INSEDIATIVO E TIPO EDILIZIO

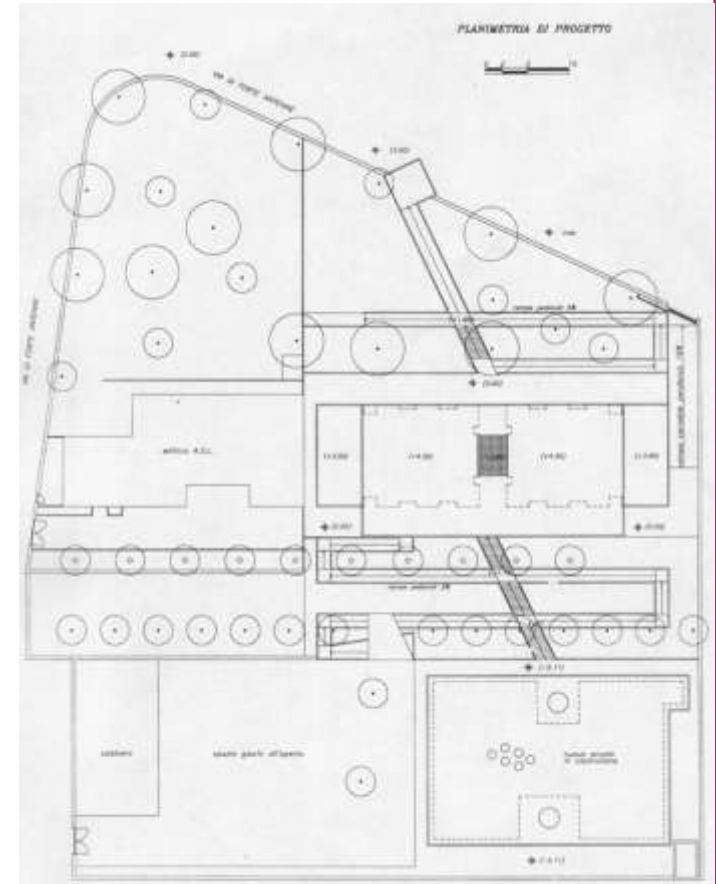
L'esiguità dei documenti rintracciati e l'impossibilità di realizzare un sopralluogo al suo interno, rendono impossibile la descrizione completa dell'edificio esistente. Le fotografie presentate sono state scattate dall'esterno del recinto.

L'edificio costituito originalmente da due padiglioni prefabbricati in pannelli di legno e acciaio, si trova all'interno del parco urbano di Villa Ada. È collocato su una piazzola ricavata sul pendio del monte Antenne ricoperta di pini domestici (*Pinus pinea*). Esso è adiacente al Forte Antenne ed è situato pochi metri più a monte della scuola materna Montessori. L'ingresso è posto sulla strada di accesso al forte.

L'edificio è costituito da due edifici di un piano e da un successivo ampliamento, i quali formano un parallelepipedo disposto lungo le curve di livello.

Sul prospetto a valle, in direzione sud, si aprono le finestre più grandi corrispondenti ai locali per le attività didattiche. Verso Forte Antenne, in direzione nord, sono collocati i locali di servizio, dotati di aperture di dimensioni minime. L'edificio era destinato alla assistenza ai bambini spastici.

Attualmente il Comune ha deciso di demolire l'edificio. Al suo posto sorgeranno un nuovo edificio scolastico, ampliamento della Scuola Materna Montessori ed un Presidio dell'ASL, destinato all'assistenza alle persone diversamente abili.



*planimetria generale di progetto del nuovo edificio scolastico*

*Scuola Materna: sup. totale mq 2.446,00; sup. coperta mq 477,09; cubatura mc 1.807,24*

*Presidio ASL: sup. totale mq 1.895,65; sup. coperta mq 405,98; cubatura mc 1.351,65*

## A LA STORIA DELL'EDIFICIO

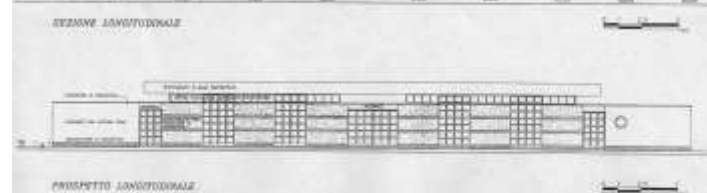
### A2 - CRONOLOGIA PROGETTO, REALIZZAZIONE E PRINCIPALI TRASFORMAZIONI DOCUMENTATE

I due nuovi edifici di cui si prevede la costruzione, sono i seguenti:

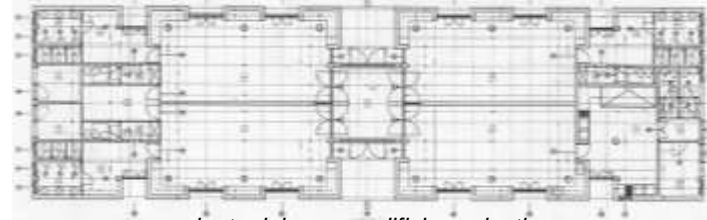
a) l'ampliamento della Scuola Materna Montessori, a questa collegata da un percorso trasversale ai due corpi di fabbrica.

L'edificio a pianta rettangolare è costituito da un piccolo atrio di distribuzione ai lati del quale sono disposti due ambienti, ciascuno suddiviso, mediante un tramezzo, in due aule. Gli ambienti di servizio sono collocati sulle due estremità. Le coperture delle aule, in legno, sono sorrette da pilastri in c.a. a sezione circolare. Le pareti perimetrali sono rivestite esternamente in pietra ed ospitano all'interno, in apposite nicchie, librerie ed armadi a muro. Ogni aula è collegata direttamente con il giardino.

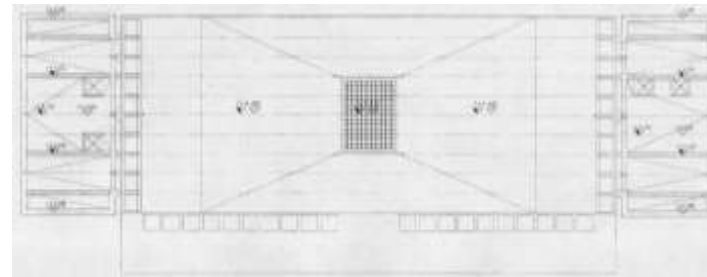
Gruppo di progettazione composto dagli architetti: Antonello Sotgia (capogruppo), Rossella Marchini, Laura Thermes, Lucio Boldrin;



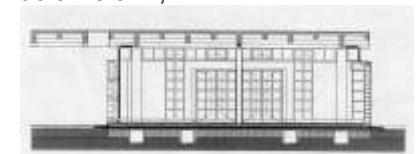
sez. longitudinale e prospetto sud del nuovo edificio scolastico



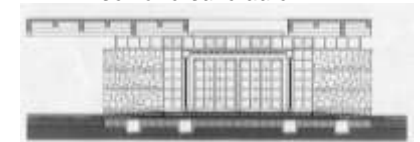
pianta del nuovo edificio scolastico



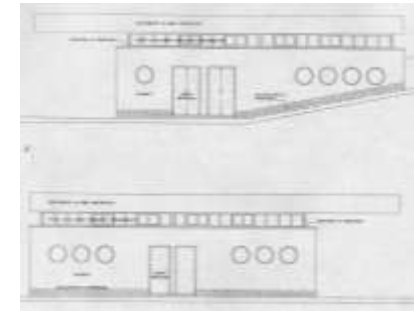
pianta delle coperture



sezione sulle aule

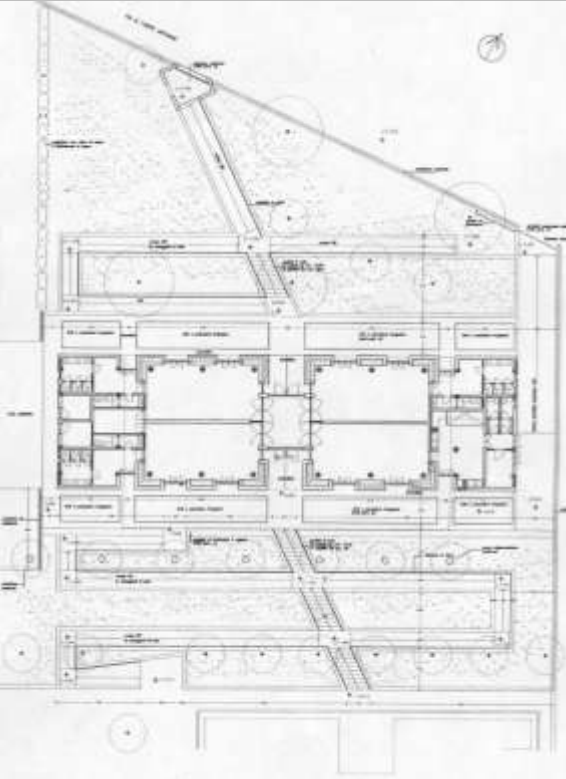


sezione sull'atrio

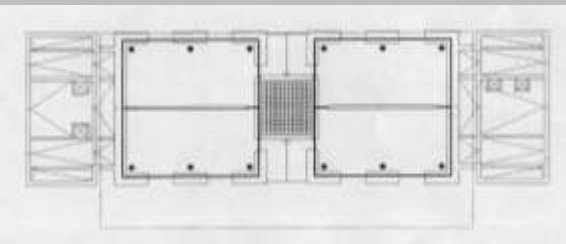


prospetti laterali

sezione trasversale con il nuovo edificio scolastico a monte della scuola Montessori



planimetria generale del nuovo edificio scolastico



pianta con sezione le finestre a nastro delle aule



## Ⓐ LA STORIA DELL'EDIFICIO

### A2 - CRONOLOGIA PROGETTO, REALIZZAZIONE E PRINCIPALI TRASFORMAZIONI DOCUMENTATE

b) l'edificio più piccolo ospiterà i servizi della ASL dedicati alle persone diversamente abili. La pianta è impostata su uno schema rettangolare, tripartito. Al centro sono localizzati l'ingresso, a cui corrisponde l'arretramento della facciata, ed il soggiorno - pranzo illuminato dall'alto. Sui lati est ed ovest sono collocati i laboratori e la riabilitazione, gli uffici e la cucina. Questi ultimi affacciano a sud. Il parcheggio è ricavato all'interno dell'area. Non è prevista alcuna relazione diretta tra gli spazi chiusi e quelli aperti.

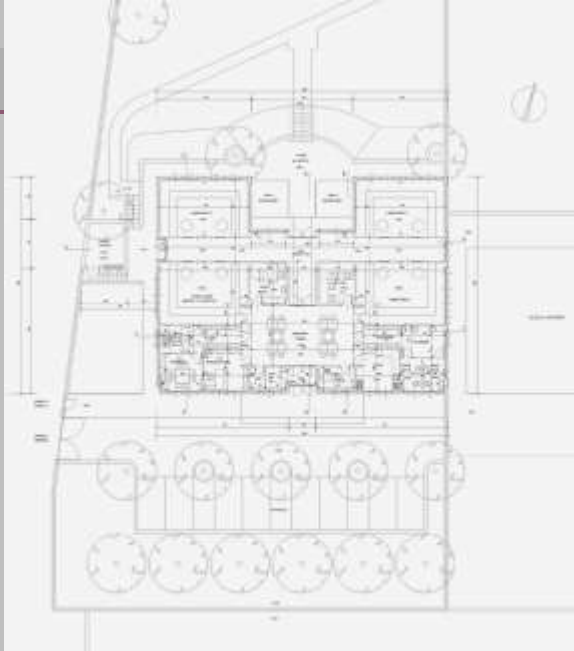
Gruppo di progettazione: Ing. Martini (coordinatore), Arch. M. Mezzina, Geom. P. Ranieri, Geom. A. Cusmà Piccione, responsabile del procedimento Arch. M. Simari.

**1967, 08, 09:** verbale di consegna di due padiglioni all'Associazione Italiana Assistenza Spastici Sezione di Roma

**2003, 06, 12:** ordinanza n° 128 del Sindaco di ratifica dell'accordo di programma con la Regione ed il Ministero dei Beni Culturali ed Ambientali per la modifica del Piano di utilizzazione del parco urbano di Villa Ada

#### FONTI

- Archivio della Conservatoria, pos. 2211
- Arch. Antonello Sotgia - elaborati progettuali
- Ufficio tecnico II Municipio - elaborati progettuali



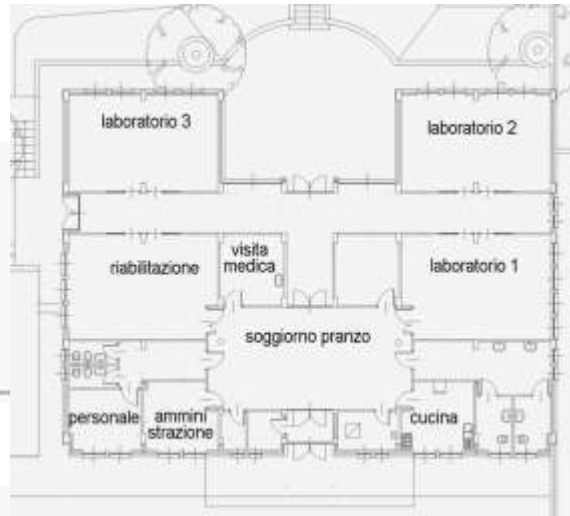
planimetria generale dell'edificio dell'ASL



prospetto ovest dell'edificio dell'ASL



prospetto nord dell'edificio dell'ASL



pianta dell'edificio dell'ASL

prospetto sud dell'edificio dell'ASL



C1 - RILIEVO FOTOGRAFICO



*fronte a nord verso Forte Antenne*



*particolare del fronte nord*



*fronte a sud, verso Villa Ada*



*particolare del fronte sud*



*particolari del fronte nord*



*l'area vista dal giardino della Scuola Materna Montessori*

