

**Corso di Laurea in Ingegneria per
l'Ambiente e il Territorio**

Elaborazione dei questionari

OPIS 2021

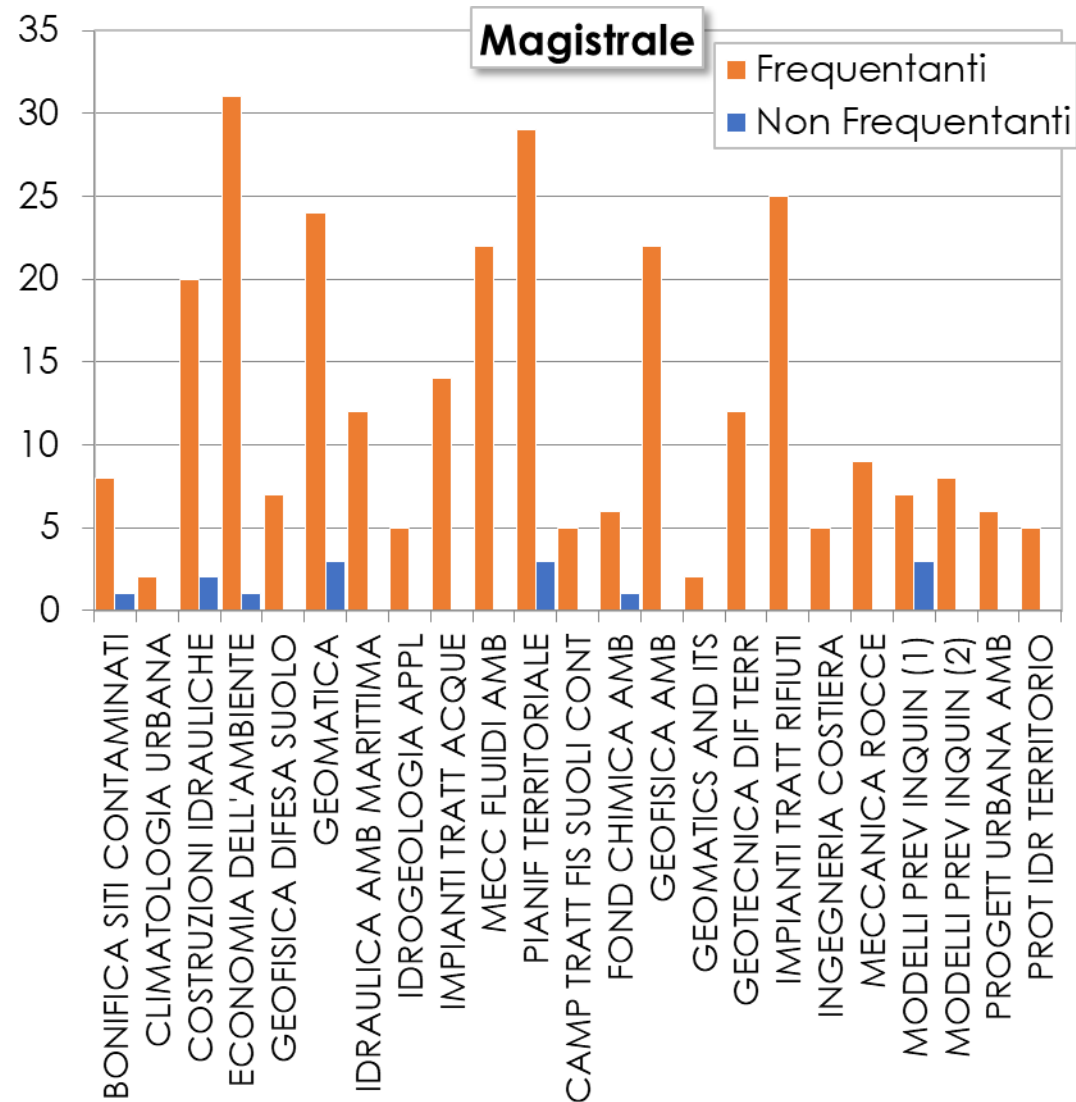
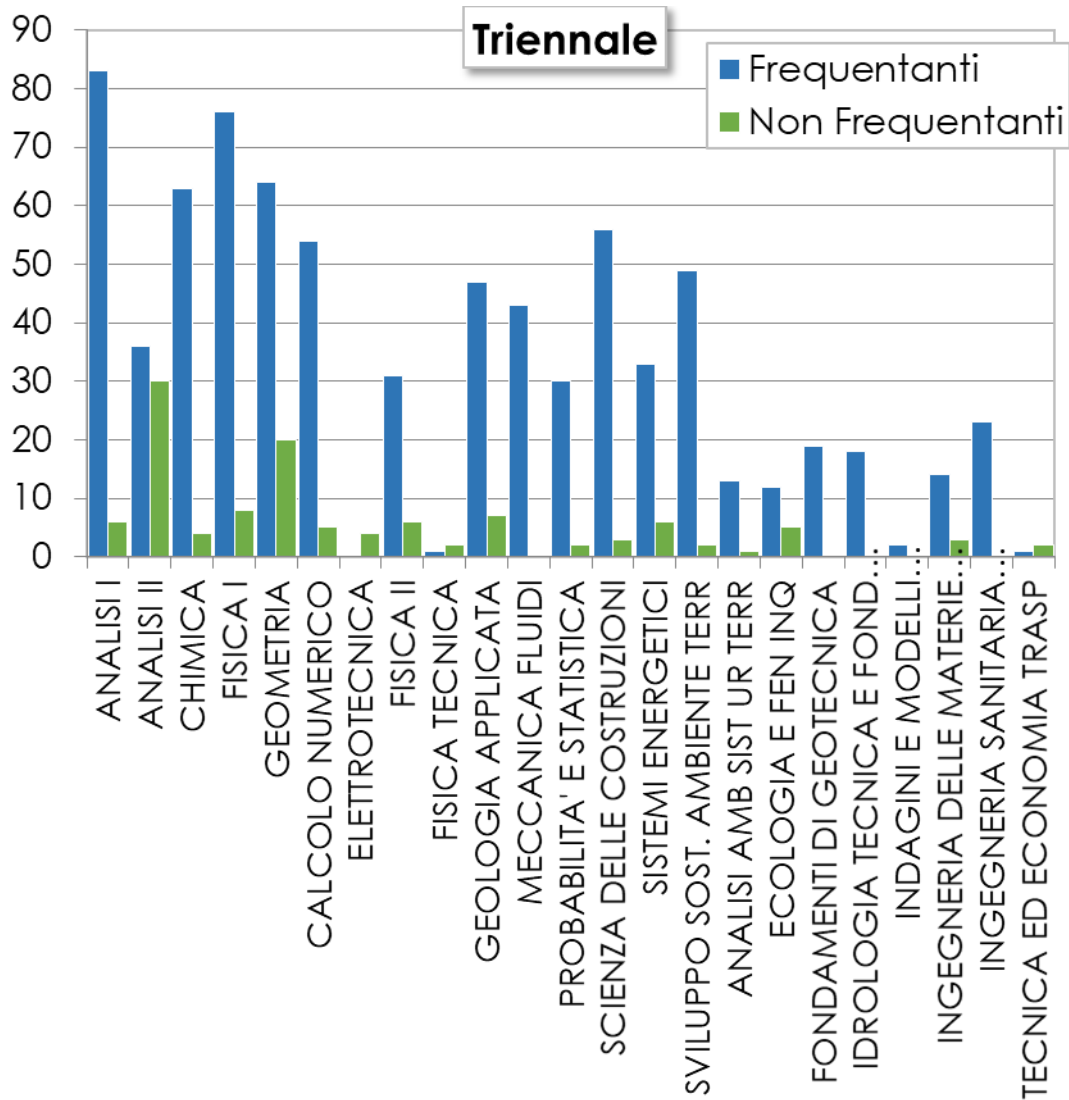
(I e II ciclo 2020/21)

Analisi dei questionari OPIS

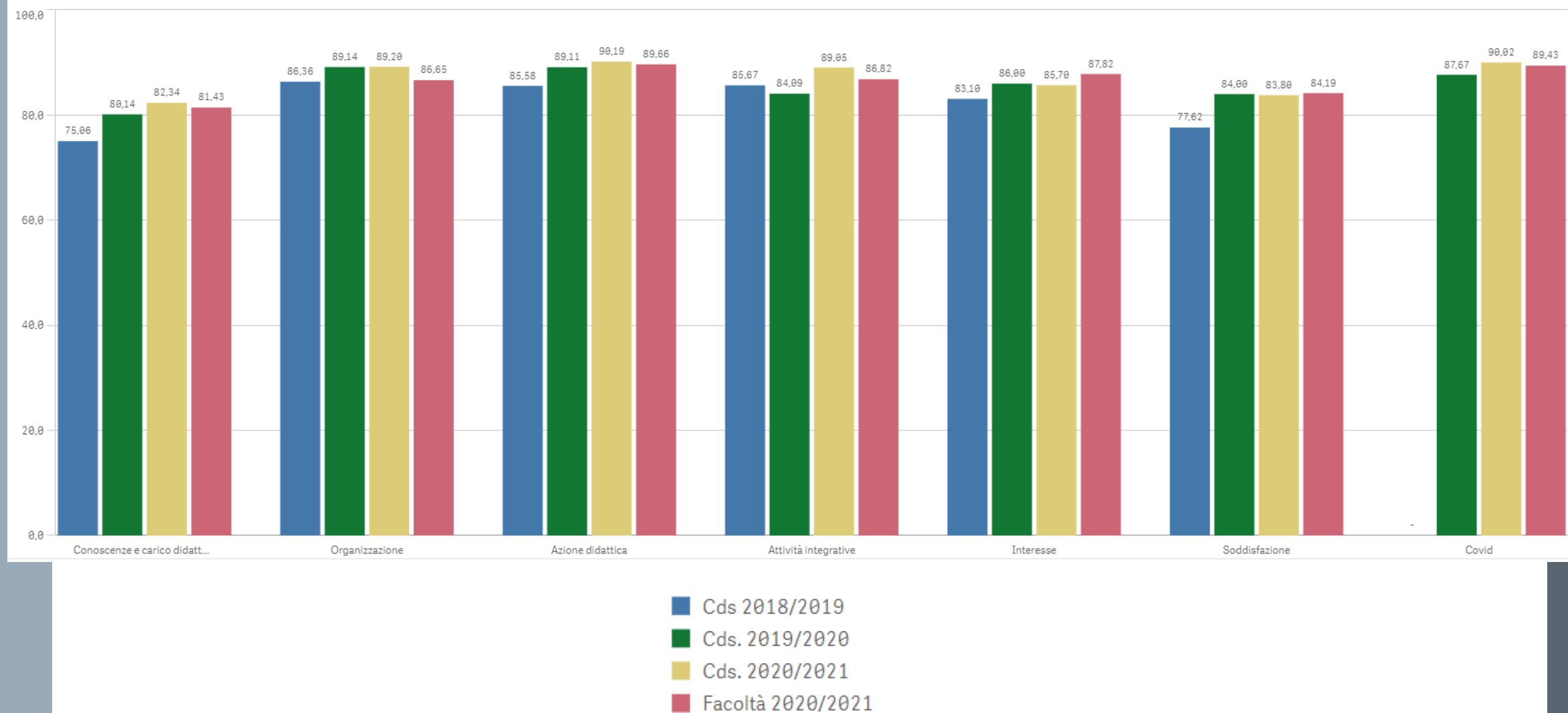
✘ Numero di questionari compilati:

- ✓ Laurea Triennale: 790 frequentanti + 116 non frequentanti
- ✓ Laurea Magistrale: 394 frequentanti + 31 non frequentanti

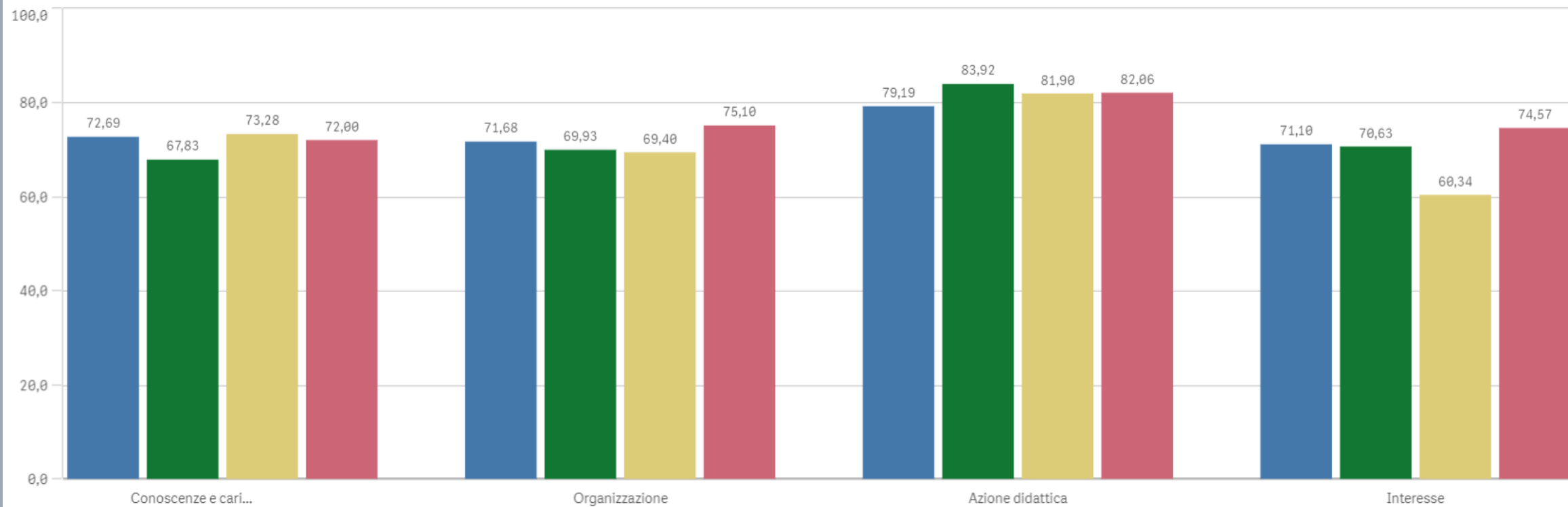
Numero questionari per insegnamento



Trend risposte positive

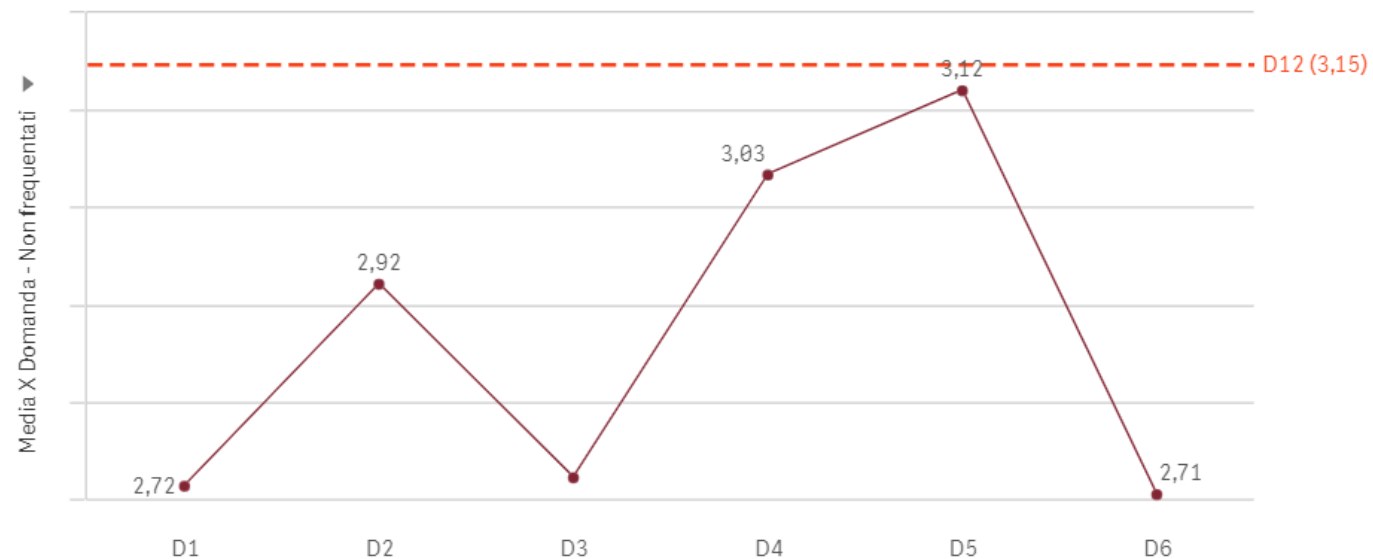
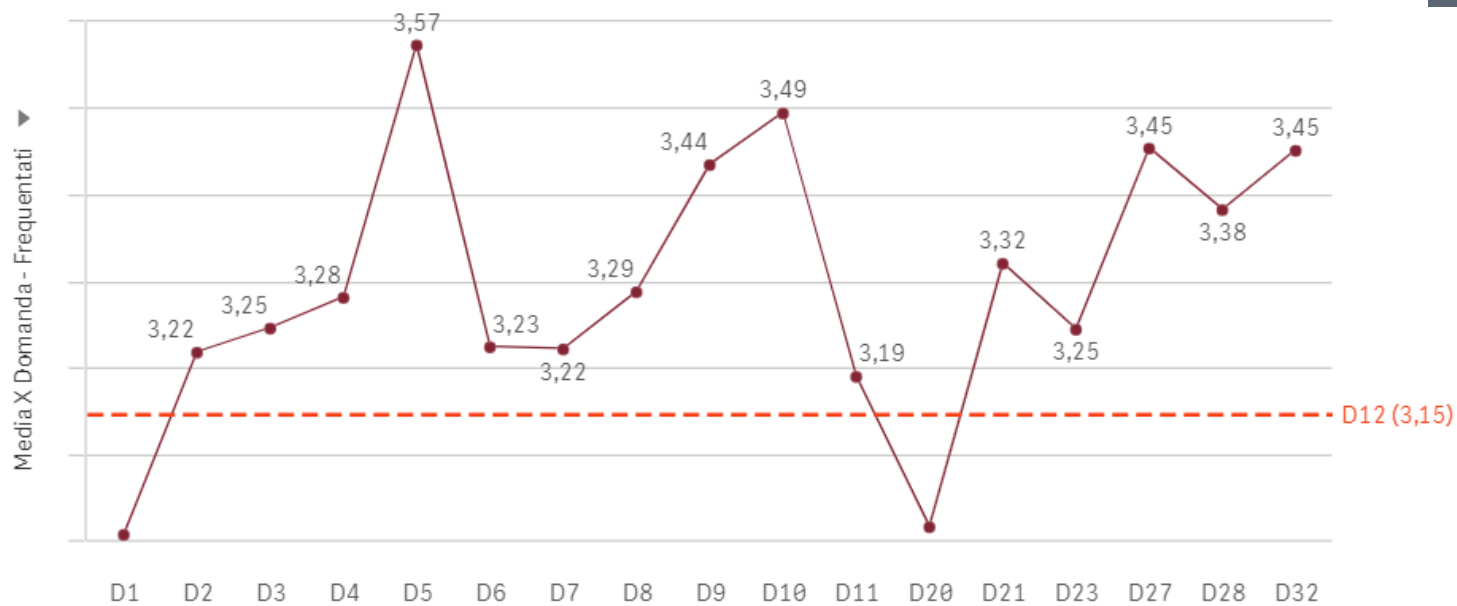
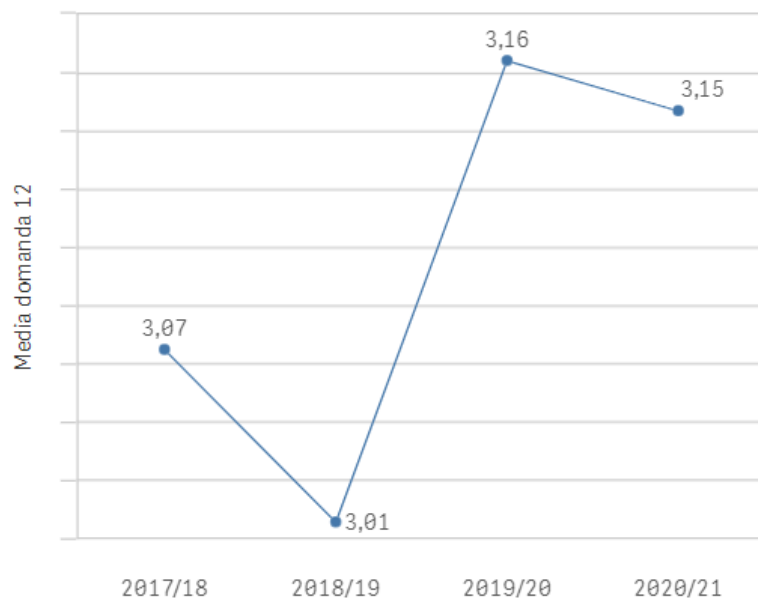


Trend risposte positive



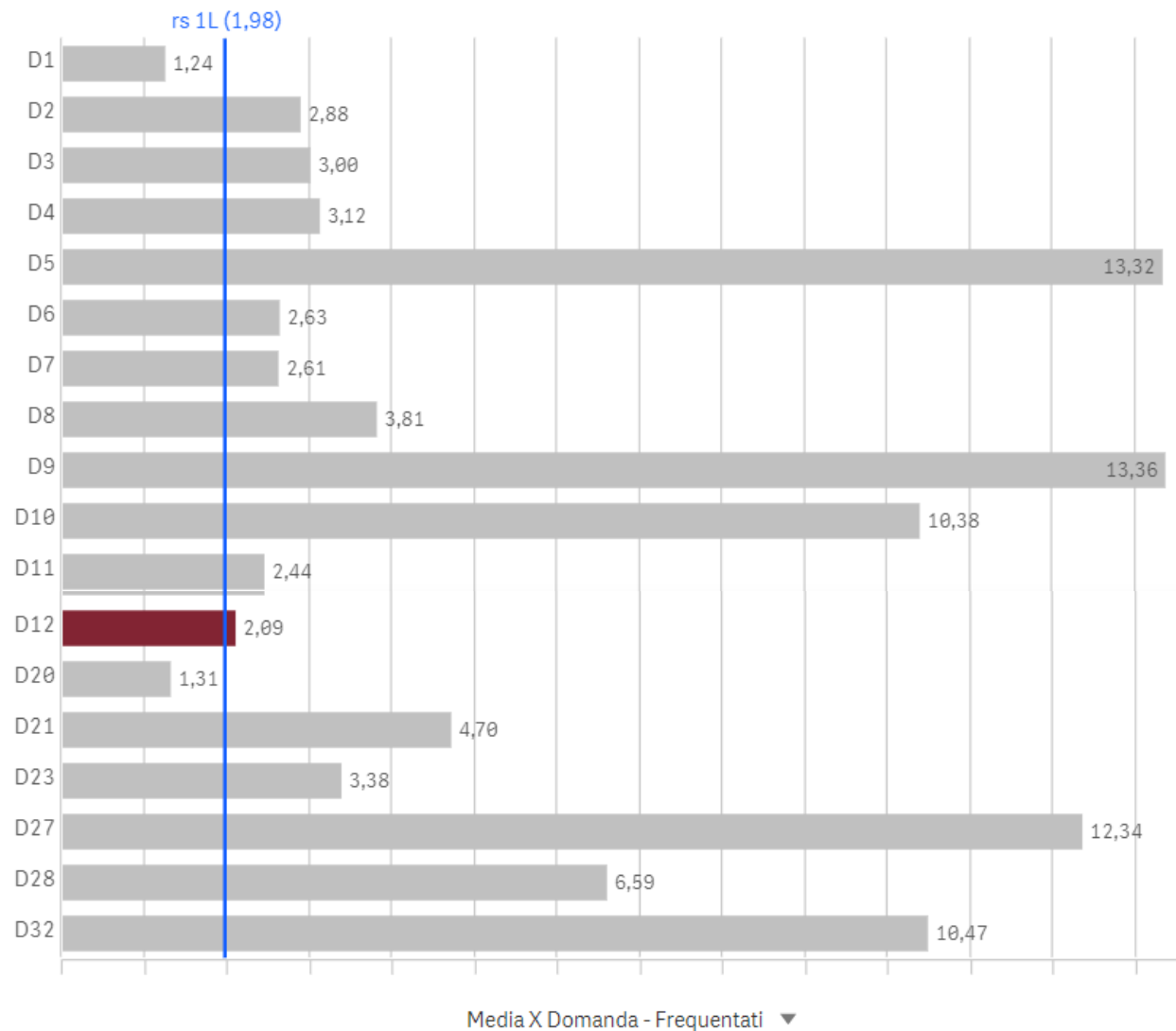
- Cds 2018/2019
- Cds. 2019/2020
- Cds. 2020/2021
- Facoltà 2020/2021

Risultati aggregati – Grado di soddisfazione



Risultati aggregati – Grado di soddisfazione

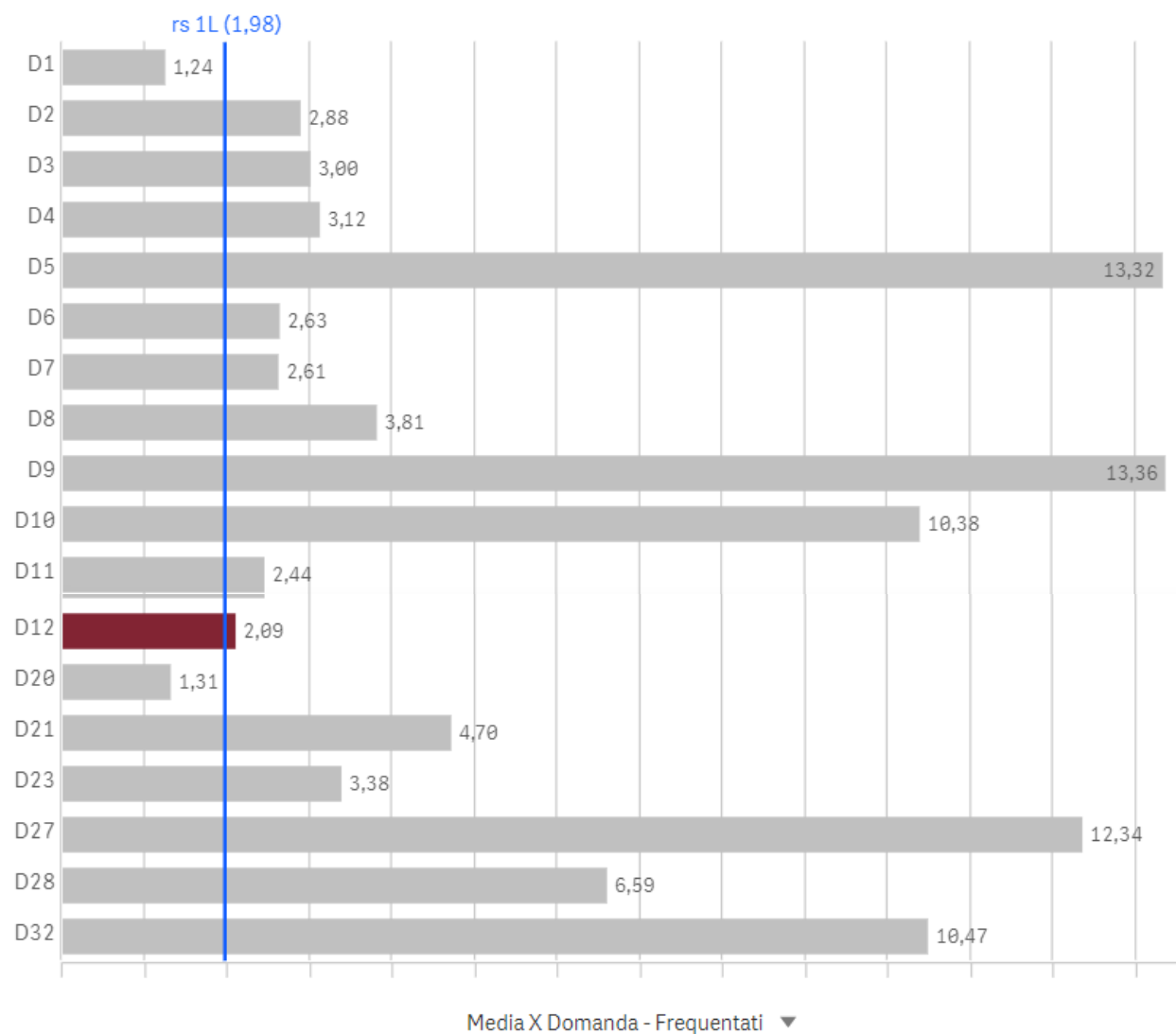
Il R.S. è il rapporto tra il totale delle risposte 4 (decisamente sì) e il totale della somma delle risposte 1 e 2 (decisamente no, più no che sì) per la domanda 12 del questionario Frequentanti



1. Le conoscenze preliminari possedute sono risultate sufficienti per la comprensio...
2. Il carico di studio dell'insegnamento è proporzionato ai crediti assegnati?
3. Il materiale didattico (indicato e disponibile) è adeguato per lo studio della materi...
4. Le modalità di esame sono state definite in modo chiaro?
5. Gli orari di svolgimento di lezioni, esercitazioni e altre eventuali attività didattiche ...
6. Il docente stimola / motiva l'interesse verso la disciplina?
7. Il docente espone gli argomenti in modo chiaro?
8. Le attività didattiche integrative (esercitazioni, tutorati, laboratori, etc...) sono util...
9. L'insegnamento è stato svolto in maniera coerente con quanto dichiarato sul sito ...
10. Il docente è effettivamente reperibile per chiarimenti e spiegazioni?
11. E' interessato/a agli argomenti trattati nell'insegnamento?
12. Sono complessivamente soddisfatto di come è stato svolto questo insegnamen...
20. Le informazioni fornite sulla modalità dell'esame, nel caso debba essere sosten...
21. Le attività didattiche on line (filmati multimediali, unità ipertestuali...) sono di fa...
23. Il materiale didattico (indicato e disponibile) è adeguato per lo studio della mate...
27. Pensando invece alla didattica a distanza, le informazioni fornite sulle modalità di ...
28. Una volta avviata la lezione con i supporti tecnici disponibili, Il docente gestisce...
32. Le apparecchiature (computer, tablet, telefonino) e la connessione internet a tu...

Risultati aggregati – Grado di soddisfazione

Il R.S. è il rapporto tra il totale delle risposte 4 (decisamente sì) e il totale della somma delle risposte 1 e 2 (decisamente no, più no che sì) per la domanda 12 del questionario Frequentanti

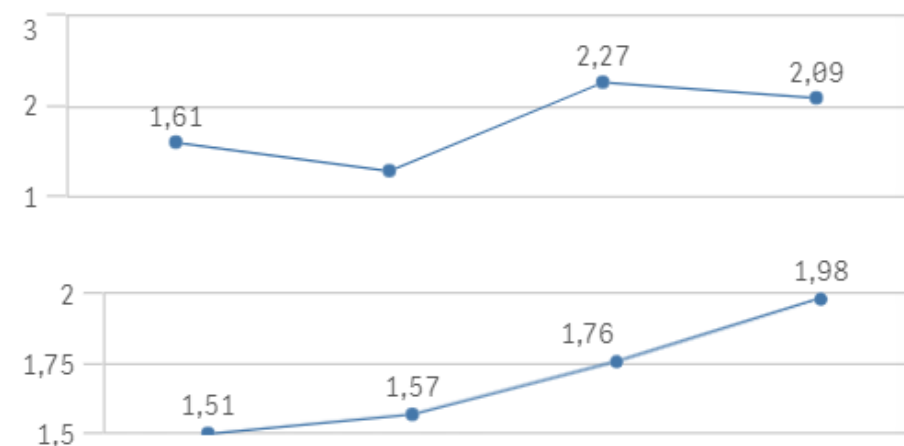


R.S. in base alle selezioni

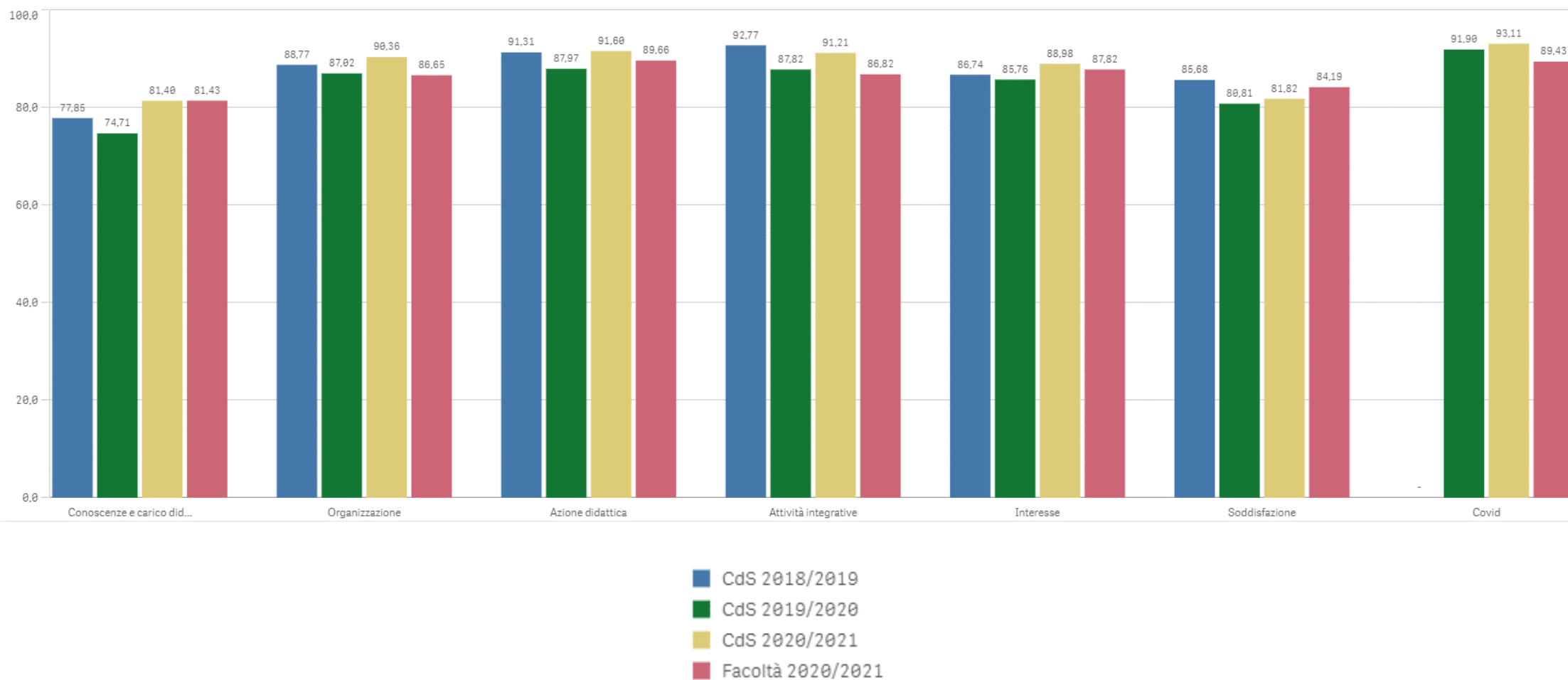
2,09

R.S. totale 1° Livello

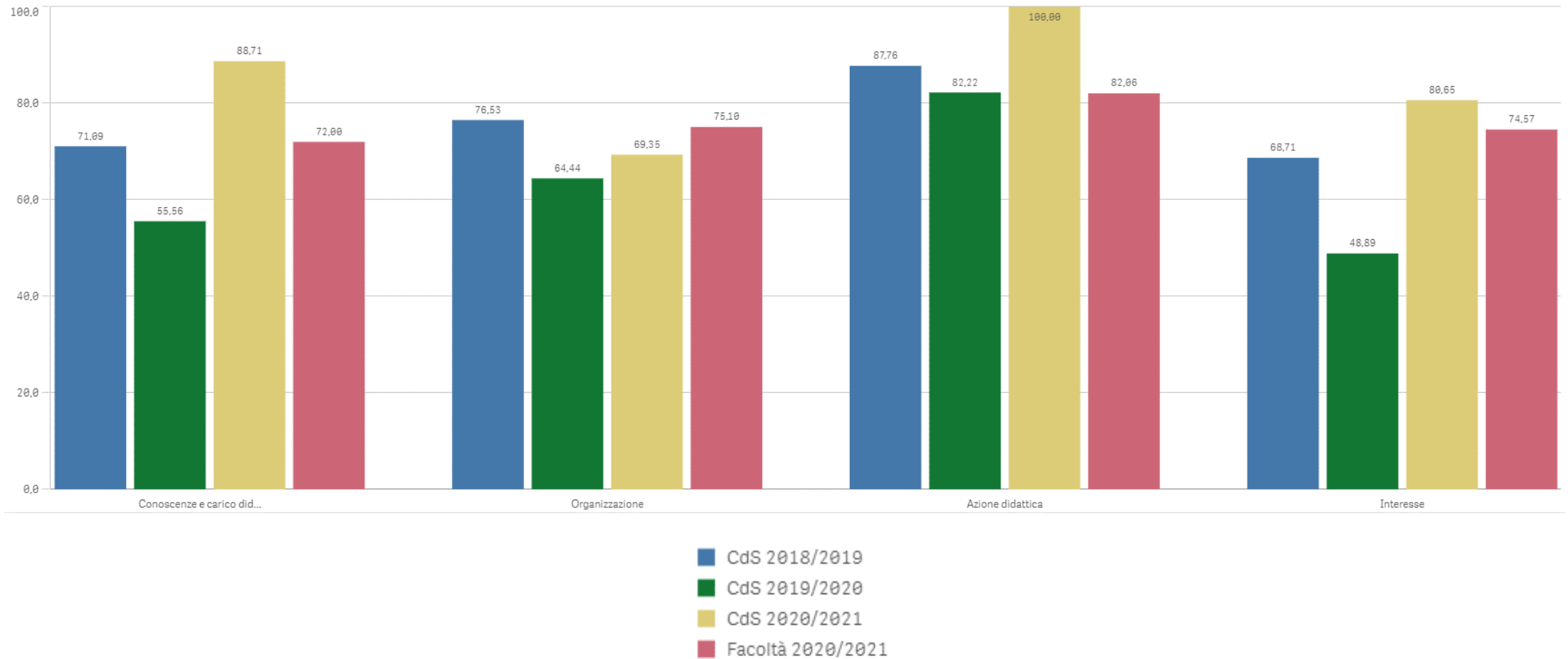
1,98



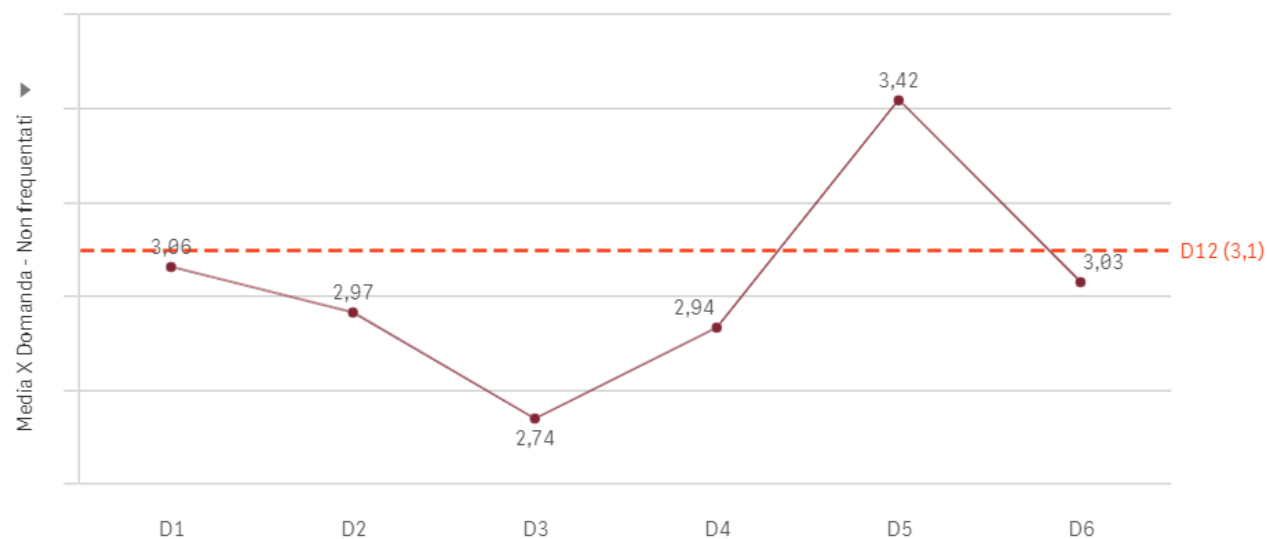
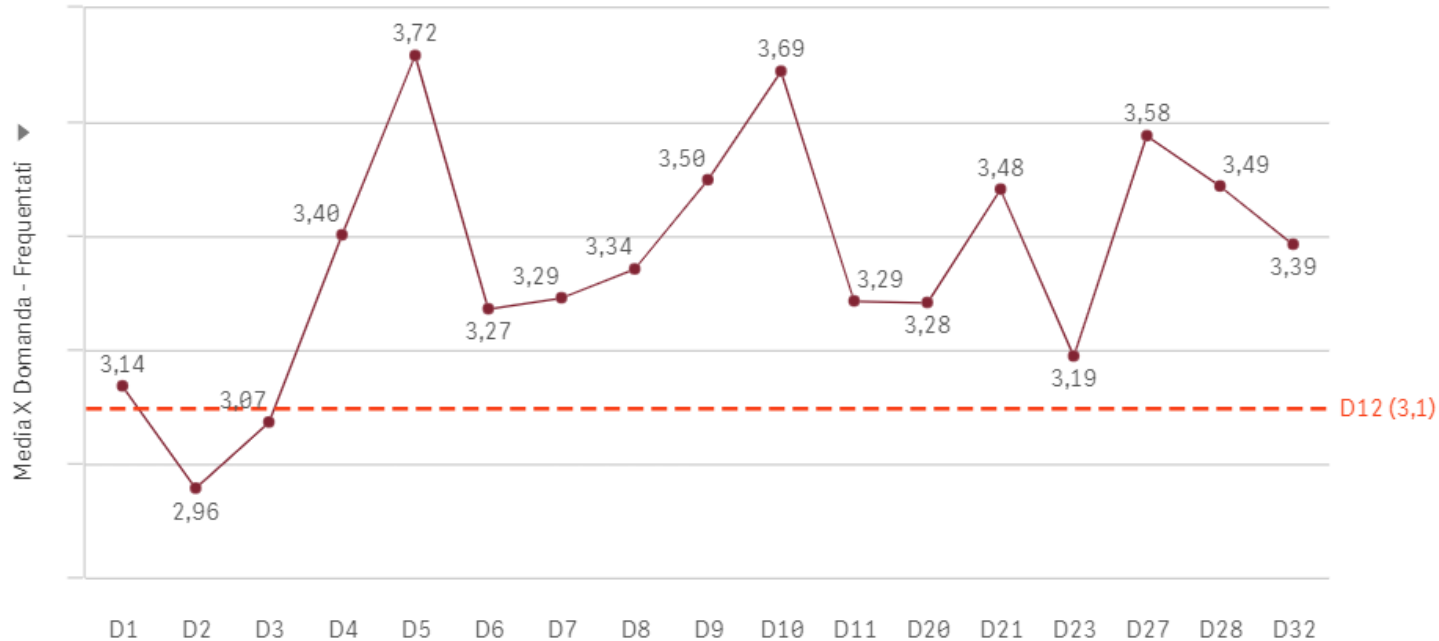
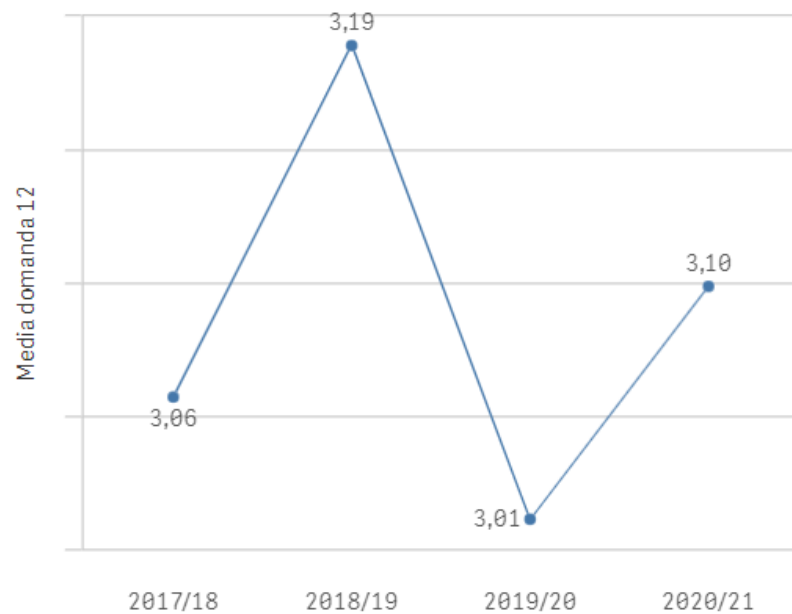
Risultati aggregati – Trend risposte positive



Risultati aggregati – Trend risposte positive

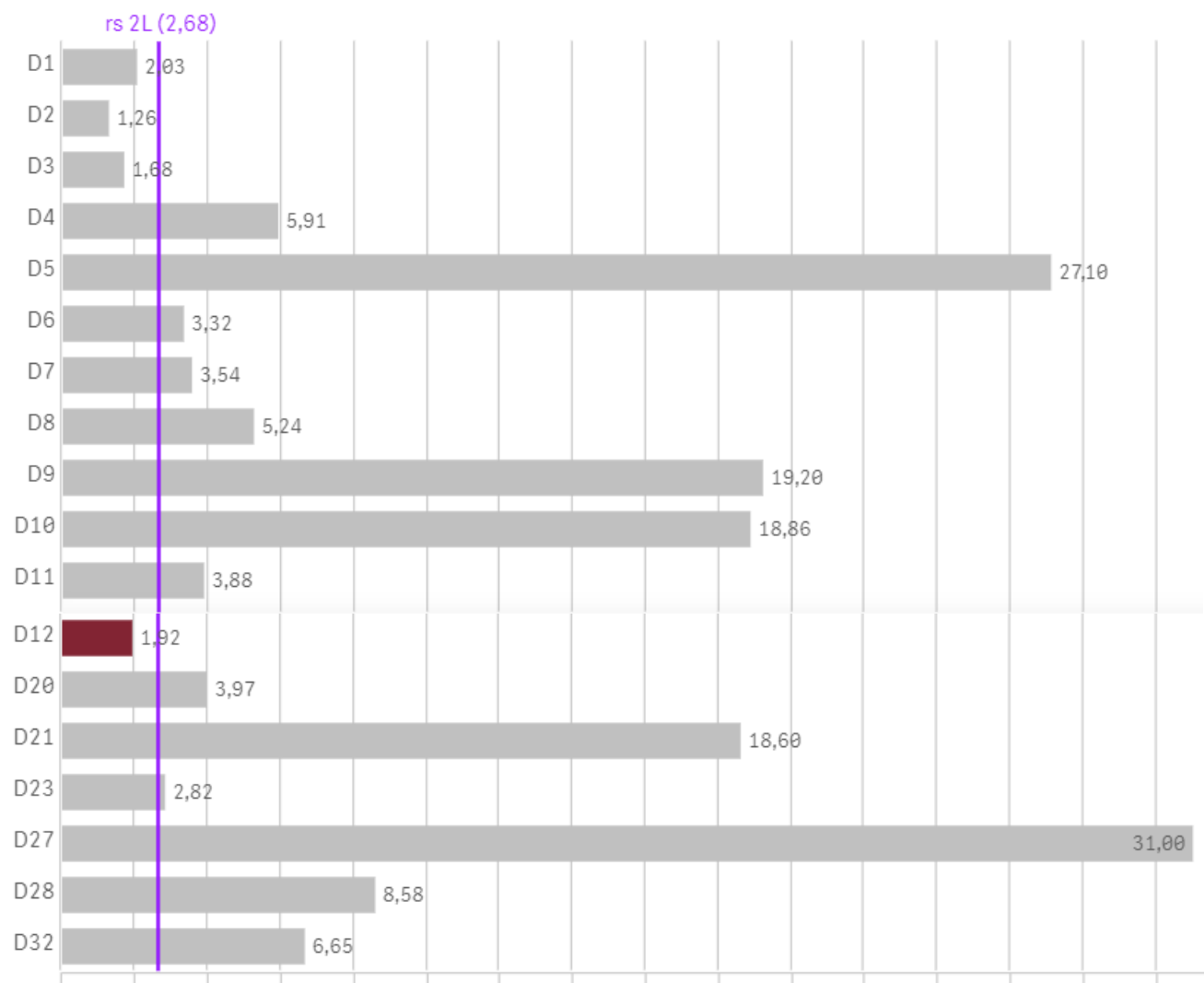


Risultati aggregati – Grado di soddisfazione



Risultati aggregati – Grado di soddisfazione

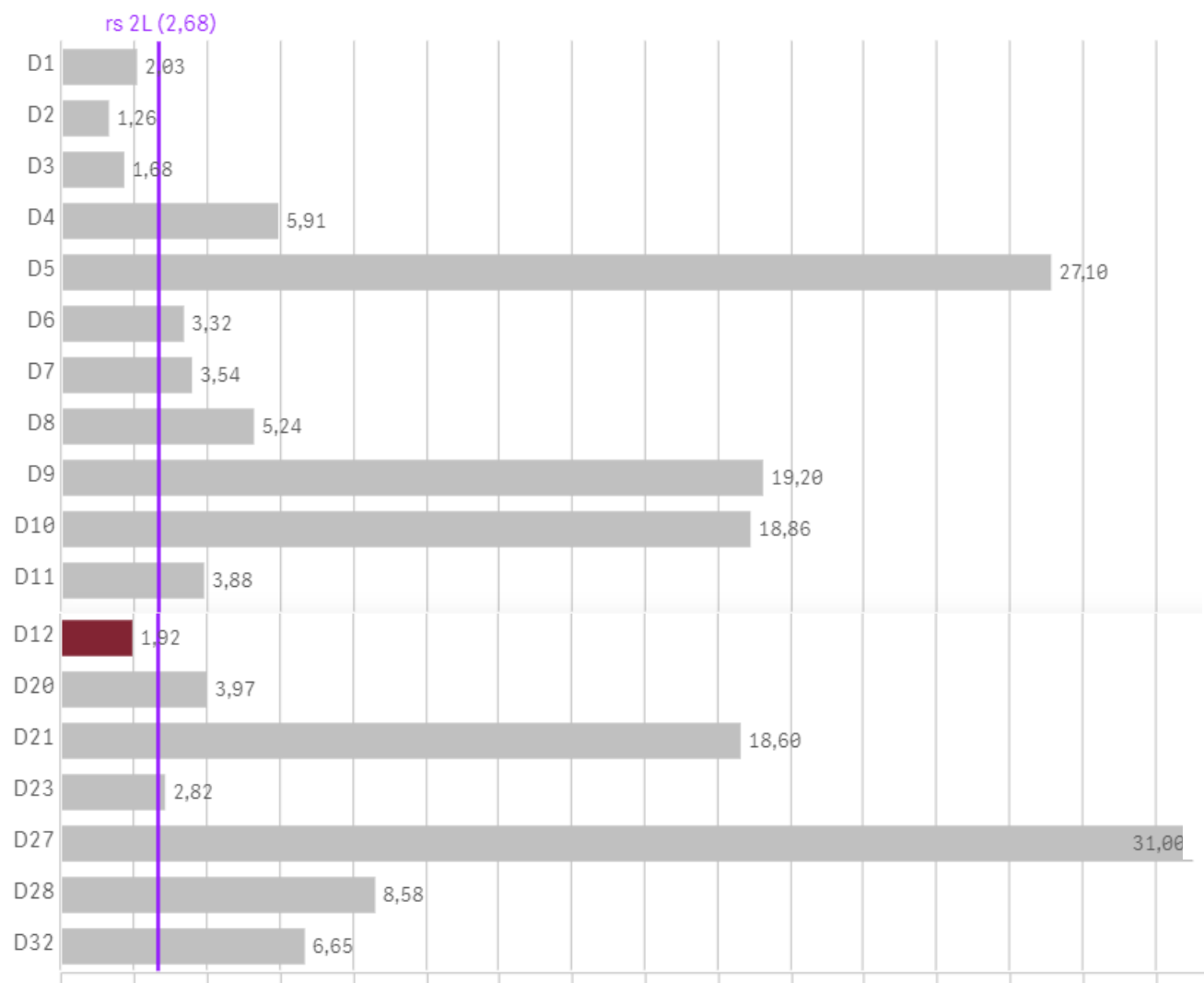
Il R.S. è il rapporto tra il totale delle risposte 4 (decisamente sì) e il totale della somma delle risposte 1 e 2 (decisamente no, più no che sì) per la domanda 12 del questionario Frequentanti



1. Le conoscenze preliminari possedute sono risultate sufficienti per la comprensio...
2. Il carico di studio dell'insegnamento è proporzionato ai crediti assegnati?
3. Il materiale didattico (indicato e disponibile) è adeguato per lo studio della materi...
4. Le modalità di esame sono state definite in modo chiaro?
5. Gli orari di svolgimento di lezioni, esercitazioni e altre eventuali attività didattiche ...
6. Il docente stimola / motiva l'interesse verso la disciplina?
7. Il docente espone gli argomenti in modo chiaro?
8. Le attività didattiche integrative (esercitazioni, tutorati, laboratori, etc...) sono util...
9. L'insegnamento è stato svolto in maniera coerente con quanto dichiarato sul sito ...
10. Il docente è effettivamente reperibile per chiarimenti e spiegazioni?
11. E' interessato/a agli argomenti trattati nell'insegnamento?
12. Sono complessivamente soddisfatto di come è stato svolto questo insegnamen...
20. Le informazioni fornite sulla modalità dell'esame, nel caso debba essere sosten...
21. Le attività didattiche on line (filmati multimediali, unità ipertestuali...) sono di fa...
23. Il materiale didattico (indicato e disponibile) è adeguato per lo studio della mate...
27. Pensando invece alla didattica distanza, le informazioni fornite sulle modalità di ...
28. Una volta avviata la lezione con i supporti tecnici disponibili, Il docente gestisce...
32. Le apparecchiature (computer, tablet, telefonino) e la connessione internet a tu...

Risultati aggregati – Grado di soddisfazione

Il R.S. é il rapporto tra il totale delle risposte 4 (decisamente sì) e il totale della somma delle risposte 1 e 2 (decisamente no, più no che sì) per la domanda 12 del questionario Frequentanti

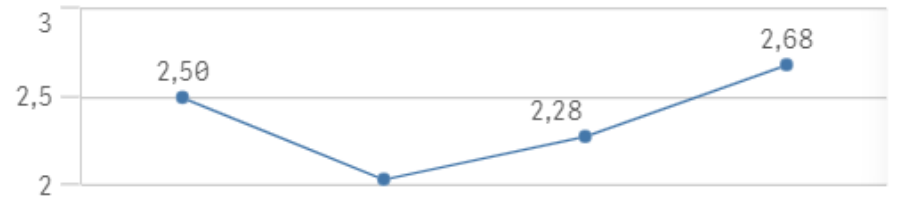
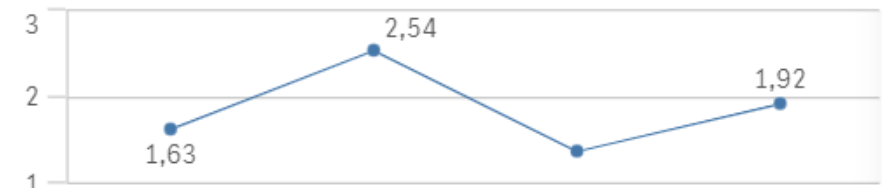


R.S. in base alle selezioni

1,92

R.S. totale 2° Livello

2,68



ULTERIORI ELABORAZIONI DEL CAD

Elaborazione dei risultati

✘ Numero di risposte per ciascun livello:

N_{++} numero delle risposte "decisamente sì"

N_{+} numero delle risposte "più sì che no"

N_{-} numero delle risposte "più no che sì"

N_{--} numero delle risposte "decisamente no"

✘ Frazione di risposte per ciascun livello:

$$f_{++} = \frac{N_{++}}{N_{tot}}, \quad f_{+} = \frac{N_{+}}{N_{tot}}, \quad f_{-} = \frac{N_{-}}{N_{tot}}, \quad f_{--} = \frac{N_{--}}{N_{tot}}$$

Elaborazione dei risultati

Metodologia CAD

- ✘ Assegnazione di un peso a ciascun livello di risposta (maggior peso alle risposte positive; criterio di simmetria):

$$f \rightarrow a^{++} = 1$$

$$f \rightarrow a^{+} = 0.8$$

$$f \rightarrow a^{-} = 0.2$$

$$f \rightarrow a^{--} = 0$$

- ✘ Quantificazione del grado di soddisfazione per ciascun quesito:

$$r = a^{++} f_{++} + a^{+} f_{+} + a^{-} f_{-} + a^{--} f_{--}$$

$r = 0.5$ → soglia tra grado di soddisfazione adeguato e inadeguato

Metodologia Sapienza

- ✘ Assegnazione di un peso a ciascun livello di risposta (maggior peso alle risposte positive; criterio di simmetria):

$$f \rightarrow a^{++} = 4$$

$$f \rightarrow a^{+} = 3$$

$$f \rightarrow a^{-} = 2$$

$$f \rightarrow a^{--} = 1$$

- ✘ Quantificazione del grado di soddisfazione per ciascun quesito:

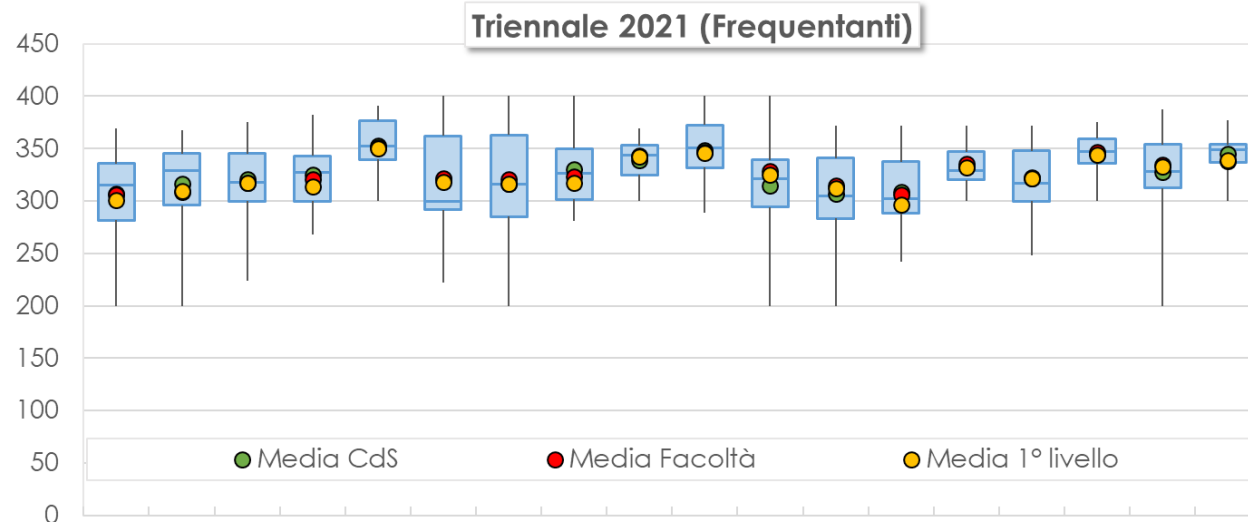
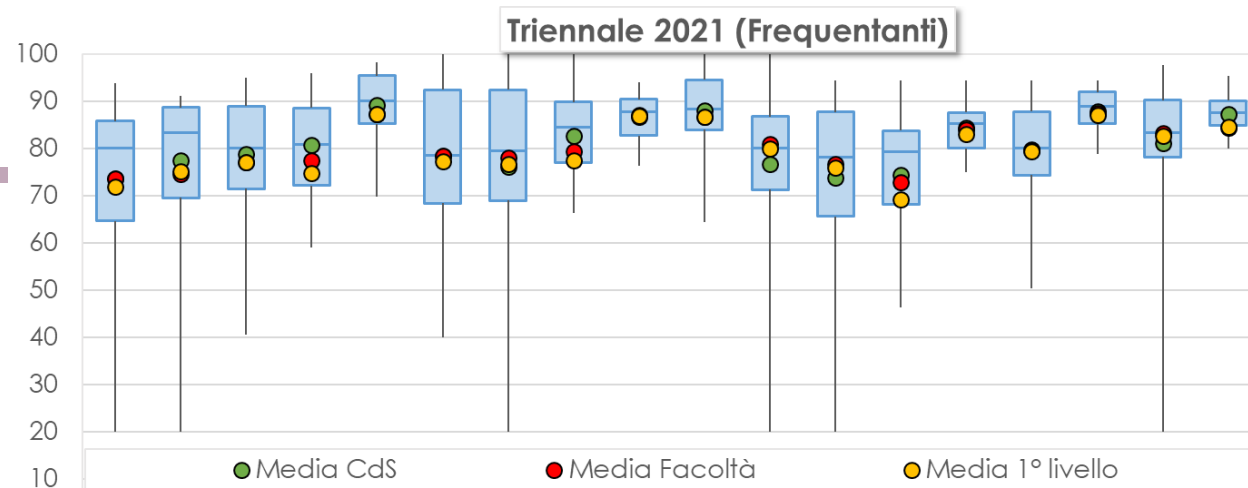
$$r = a^{++} f_{++} + a^{+} f_{+} + a^{-} f_{-} + a^{--} f_{--}$$

$r = 2.5$ → soglia tra grado di soddisfazione adeguato e inadeguato

Laurea Triennale

Metodologia CAD

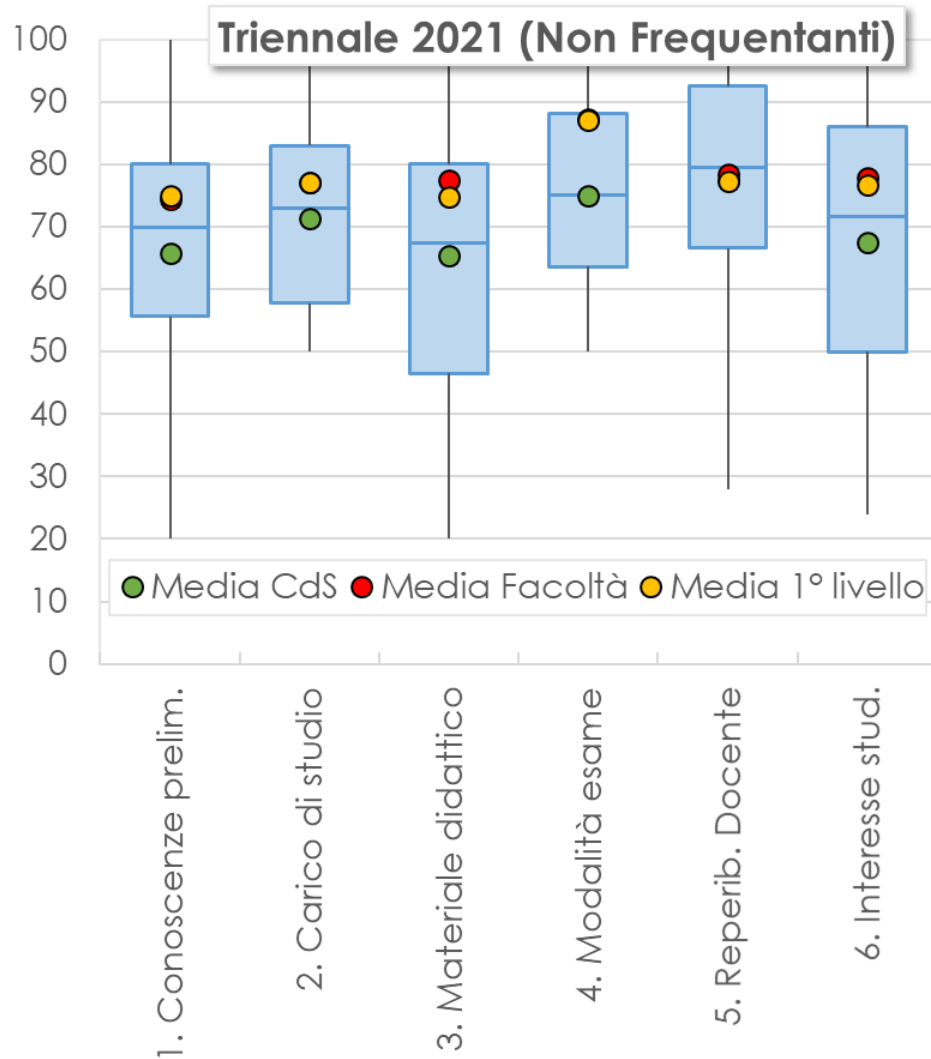
Metodologia Sapienza



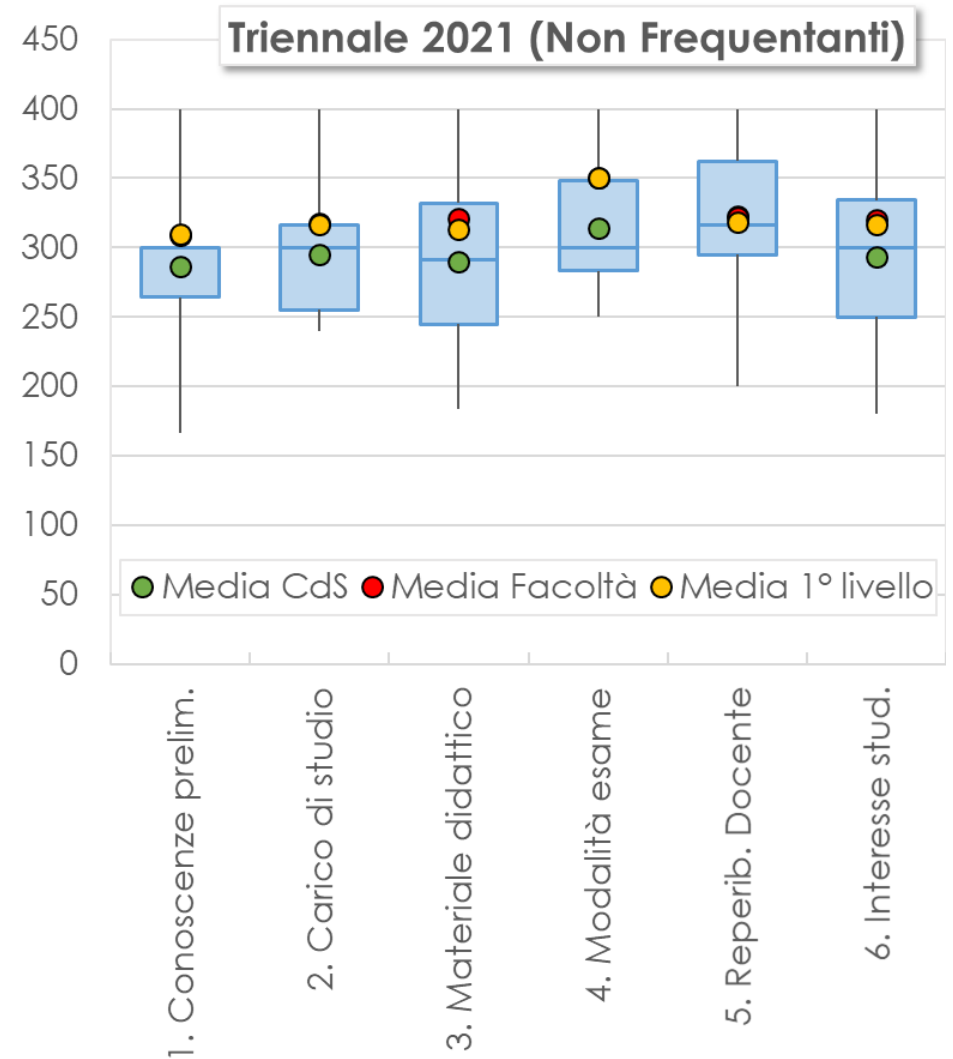
1. Conoscenze preliminari
2. Carico di studio
3. Materiale didattico
4. Modalità esame
5. Orari
6. Docente motivante
7. Docente chiaro
8. Attività integrative
9. Coerenza con sito web
10. Docente reperibile
11. Interesse studente
12. Soddisz. complessiva
20. Modalità esame dist
21. Accesso did on line
23. Materiale did online
27. Inform did distanza
28. Interaz studenti pres/dist
32. Apparecchiati soddist

Laurea Triennale

Metodologia CAD



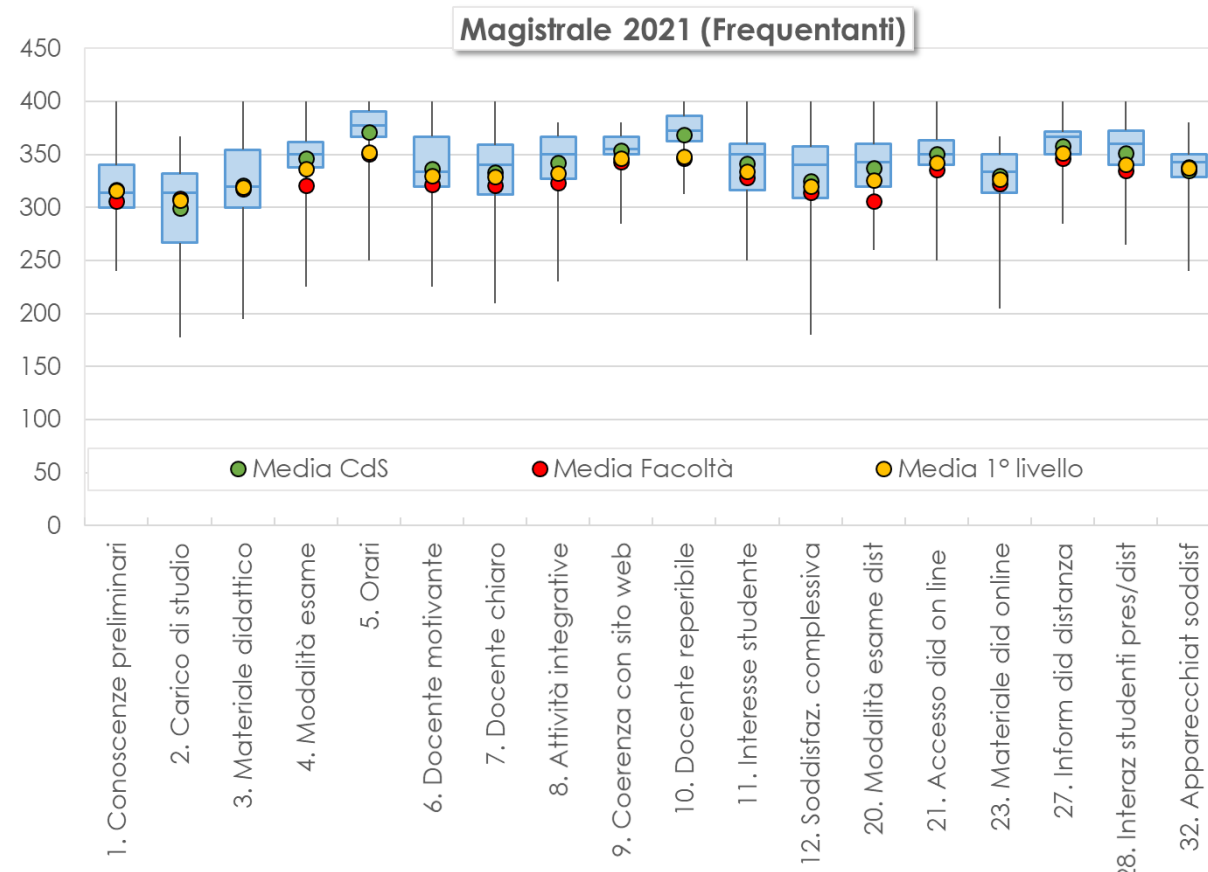
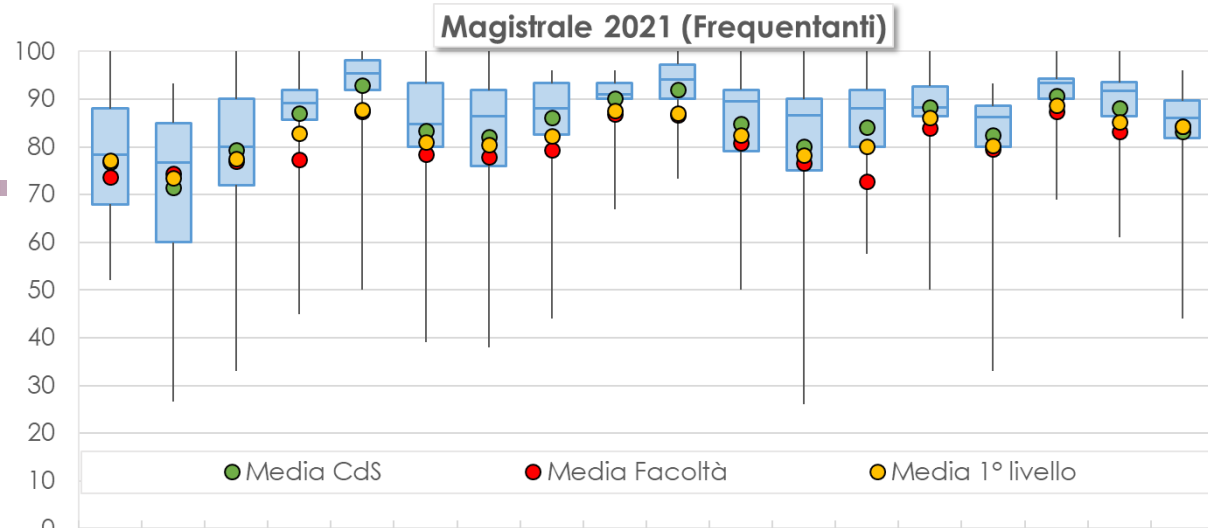
Metodologia Sapienza



Laurea Magistrale

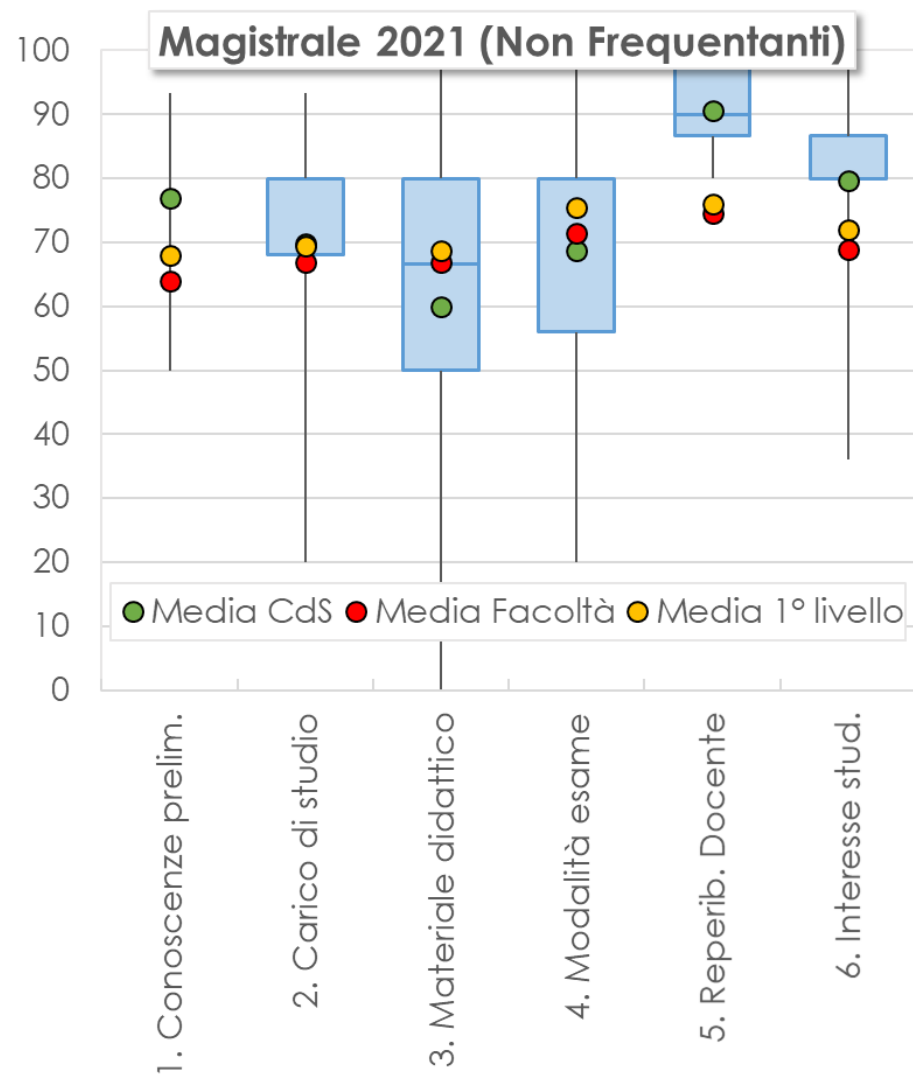
Metodologia CAD

Metodologia Sapienza

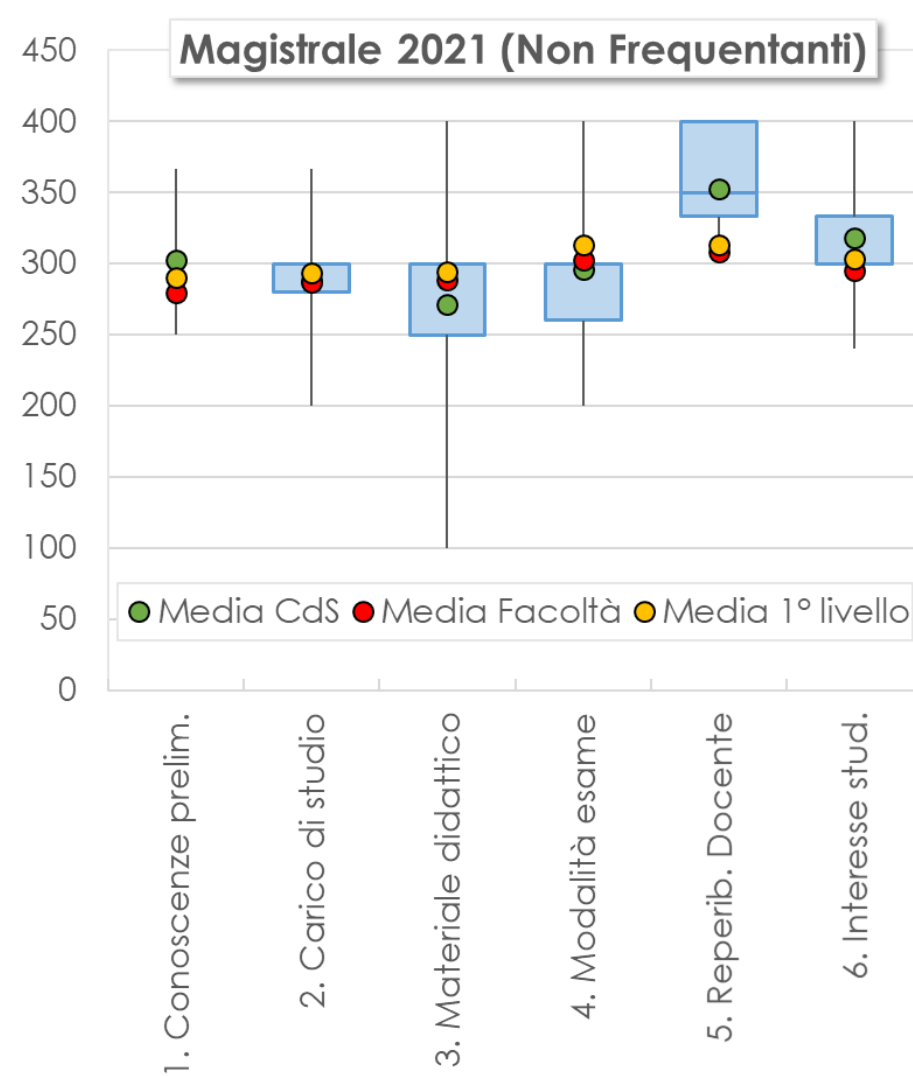


Laurea Magistrale

Metodologia CAD



Metodologia Sapienza



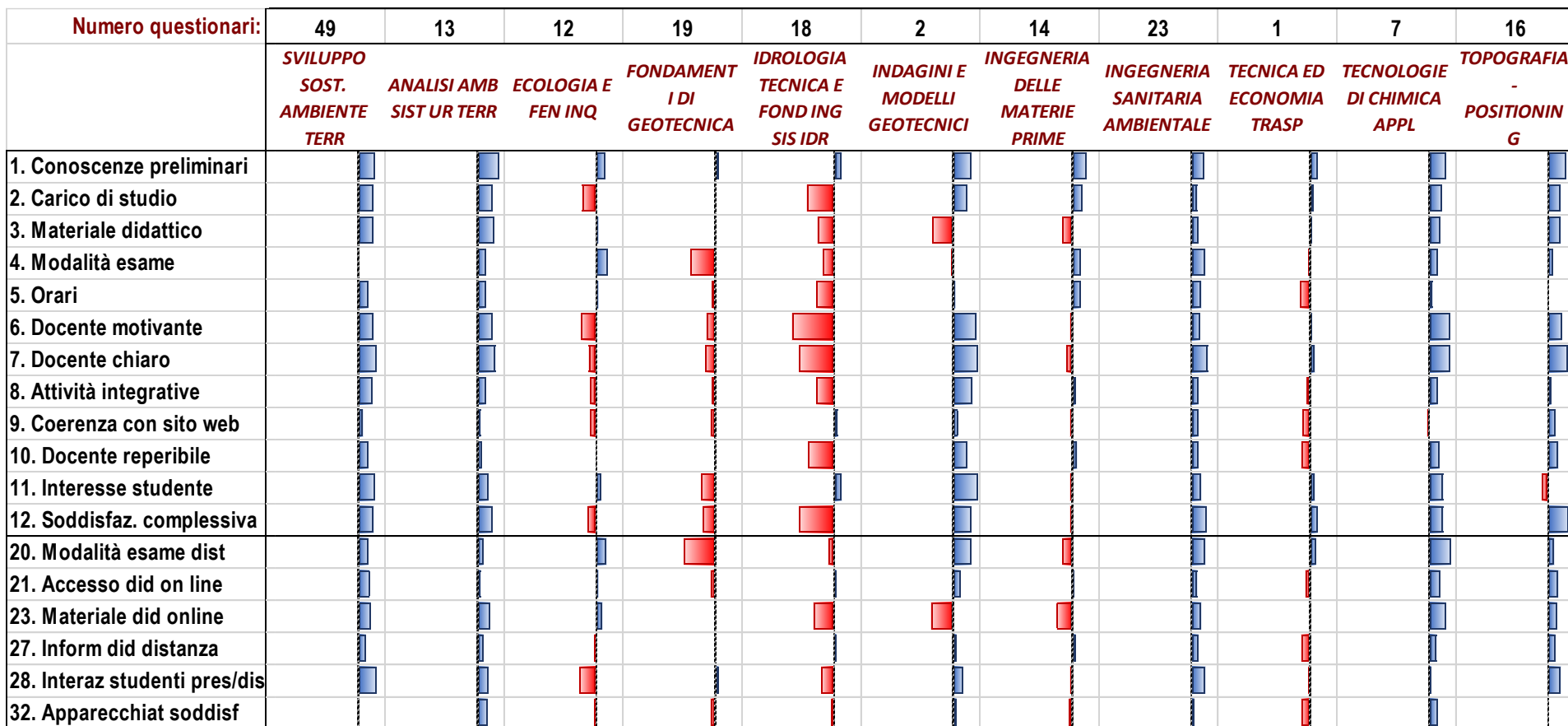
Dati disaggregati per insegnamento

Laurea Triennale (studenti frequentanti)

Numero questionari:	83	36	63	76	64	54	-	31	1	47	43	30	56	33
	ANALISI I	ANALISI II	CHIMICA	FISICA I	GEOMETRIA	CALCOLO NUMERICO	ELETTROTECNICA	FISICA II	FISICA TECNICA	GEOLOGIA APPLICATA	MECCANICA FLUIDI	PROBABILITA' E STATISTICA	SCIENZA DELLE COSTRUZIONI I	SISTEMI ENERGETICI
1. Conoscenze preliminari														
2. Carico di studio														
3. Materiale didattico														
4. Modalità esame														
5. Orari														
6. Docente motivante														
7. Docente chiaro														
8. Attività integrative														
9. Coerenza con sito web														
10. Docente reperibile														
11. Interesse studente														
12. Soddisz. complessiva														
20. Modalità esame dist														
21. Accesso did on line														
23. Materiale did online														
27. Inform did distanza														
28. Interaz studenti pres/dis														
32. Apparecchiati soddisf														



Laurea Triennale (studenti frequentanti)



Laurea Triennale (studenti frequentanti)

	ANALISI I	ANALISI II	CHIMICA	FISICA I	GEOMETRIA	CALCOLO NUMERICO	ELETTROTECNICA	FISICA II	FISICA TECNICA	GEOLOGIA APPLICATA	MECCANICA FLUIDI	PROBABILITA' E STATISTICA	SCIENZA DELLE COSTRUZIONI	SISTEMI ENERGETICI
1. Conoscenze preliminari	272.3	283.3	334.9	289.5	221.9	275.9		309.7	200.0	319.6	334.9	276.7	337.5	236.4
2. Carico di studio	296.4	319.4	355.6	330.3	295.3	275.9		332.3	200.0	339.1	360.5	306.7	353.6	269.7
3. Materiale didattico	297.6	322.2	371.4	318.4	307.8	298.1		319.4	300.0	332.6	360.5	290.0	375.0	224.2
4. Modalità esame	289.2	300.0	382.5	336.8	290.6	314.8		309.7	300.0	332.6	376.7	336.7	380.4	287.9
5. Orari	325.3	350.0	388.9	332.9	362.5	346.3		374.2	300.0	354.3	374.4	366.7	391.1	303.0
6. Docente motivante	315.7	291.7	373.0	371.1	268.8	272.2		296.8	300.0	300.0	360.5	283.3	364.3	281.8
7. Docente chiaro	321.7	291.7	357.1	371.1	243.8	294.4		312.9	200.0	319.6	351.2	283.3	385.7	236.4
8. Attività integrative	326.8	302.9	351.7	297.1	294.8	322.6		300.0		340.9	364.9	350.0	367.5	292.3
9. Coerenza con sito web	341.0	325.0	365.1	344.7	325.0	314.8		351.6	300.0	343.5	360.5	350.0	369.6	318.2
10. Docente reperibile	332.5	330.6	385.7	352.6	329.7	301.9		335.5	300.0	332.6	388.4	350.0	366.1	351.5
11. Interesse studente	320.5	294.4	357.1	338.2	267.2	261.1		309.7	200.0	326.1	344.2	263.3	358.9	321.2
12. Soddisfaz. complessiva	309.6	288.9	371.4	334.2	253.1	283.3		296.8	200.0	315.2	369.8	283.3	371.4	239.4
20. Modalità esame dist	242.2	297.2	365.1	294.7	246.9	277.8		296.8	300.0	304.3	351.2	313.3	339.3	272.7
21. Accesso did on line	306.0	325.0	354.0	323.7	314.1	316.7		341.9	300.0	339.1	330.2	340.0	346.4	321.2
23. Materiale did online	302.4	316.7	368.3	317.1	303.1	300.0		329.0	300.0	334.8	346.5	316.7	367.9	248.5
27. Inform did distanza	315.7	325.0	358.7	340.8	328.1	344.4		348.4	300.0	347.8	355.8	346.7	364.3	336.4
28. Interaz studenti pres/dis	322.9	297.2	354.0	348.7	332.8	320.4		316.1	200.0	330.4	358.1	343.3	373.2	306.1
32. Apparecchiati soddisf	327.7	330.6	355.6	340.8	334.4	348.1		351.6	300.0	339.1	358.1	353.3	344.6	363.6

Eccellente (400)

Ottimo (325-400)

Scadente (175-250)

Pessimo (<175)

Laurea Triennale (studenti frequentanti)

	SVILUPPO SOST. AMBIENTE TERR	ANALISI AMB SIST UR TERR	ECOLOGIA E FEN INQ	FONDAMENT I DI GEOTECNICA	IDROLOGIA TECNICA E FOND ING SIS IDR	INDAGINI E MODELLI GEOTECNICI	INGEGNERIA DELLE MATERIE PRIME	INGEGNERIA SANITARIA AMBIENTALE	TECNICA ED ECONOMIA TRASP	TECNOLOGIE DI CHIMICA APPL	TOPOGRAFIA - POSITIONIN G
1. Conoscenze preliminari	357.1	369.2	325.0	310.5	311.1	350.0	328.6	326.1	300.0	342.9	350.0
2. Carico di studio	367.3	353.8	275.0	310.5	250.0	350.0	328.6	330.4	300.0	342.9	343.8
3. Materiale didattico	367.3	369.2	316.7	315.8	277.8	300.0	307.1	343.5	300.0	342.9	350.0
4. Modalità esame	322.4	338.5	350.0	268.4	300.0	300.0	342.9	365.2	300.0	342.9	343.8
5. Orari	389.8	384.6	350.0	342.1	311.1	350.0	385.7	391.3	300.0	357.1	343.8
6. Docente motivante	371.4	361.5	291.7	294.7	222.2	400.0	300.0	339.1	300.0	385.7	356.3
7. Docente chiaro	367.3	361.5	283.3	289.5	233.3	400.0	285.7	356.5	300.0	371.4	368.8
8. Attività integrative	374.5	350.0	308.3	322.2	281.3	400.0	325.0	342.9	300.0	350.0	328.6
9. Coerenza con sito web	357.1	346.2	325.0	315.8	344.4	350.0	328.6	365.2	300.0	328.6	362.5
10. Docente reperibile	385.7	361.5	341.7	342.1	288.9	400.0	357.1	369.6	300.0	385.7	381.3
11. Interesse studente	365.3	330.8	316.7	273.7	327.8	400.0	307.1	334.8	300.0	342.9	293.8
12. Soddisfaz. complessiva	346.9	338.5	283.3	278.9	227.8	350.0	292.9	339.1	300.0	328.6	362.5
20. Modalità esame dist	336.7	330.8	333.3	247.4	288.9	350.0	285.7	343.5	300.0	371.4	325.0
21. Accesso did on line	369.4	346.2	325.0	310.5	327.8	350.0	328.6	347.8	300.0	371.4	362.5
23. Materiale did online	359.2	353.8	325.0	310.5	272.2	300.0	285.7	352.2	300.0	371.4	337.5
27. Inform did distanza	375.5	361.5	333.3	336.8	344.4	350.0	350.0	369.6	300.0	371.4	368.8
28. Interaz studenti pres/dis	387.8	353.8	283.3	326.3	305.6	350.0	314.3	365.2	300.0	314.3	362.5
32. Apparecchiati soddisf	351.0	376.9	350.0	336.8	344.4	350.0	335.7	356.5	300.0	371.4	350.0

Eccellente (400)

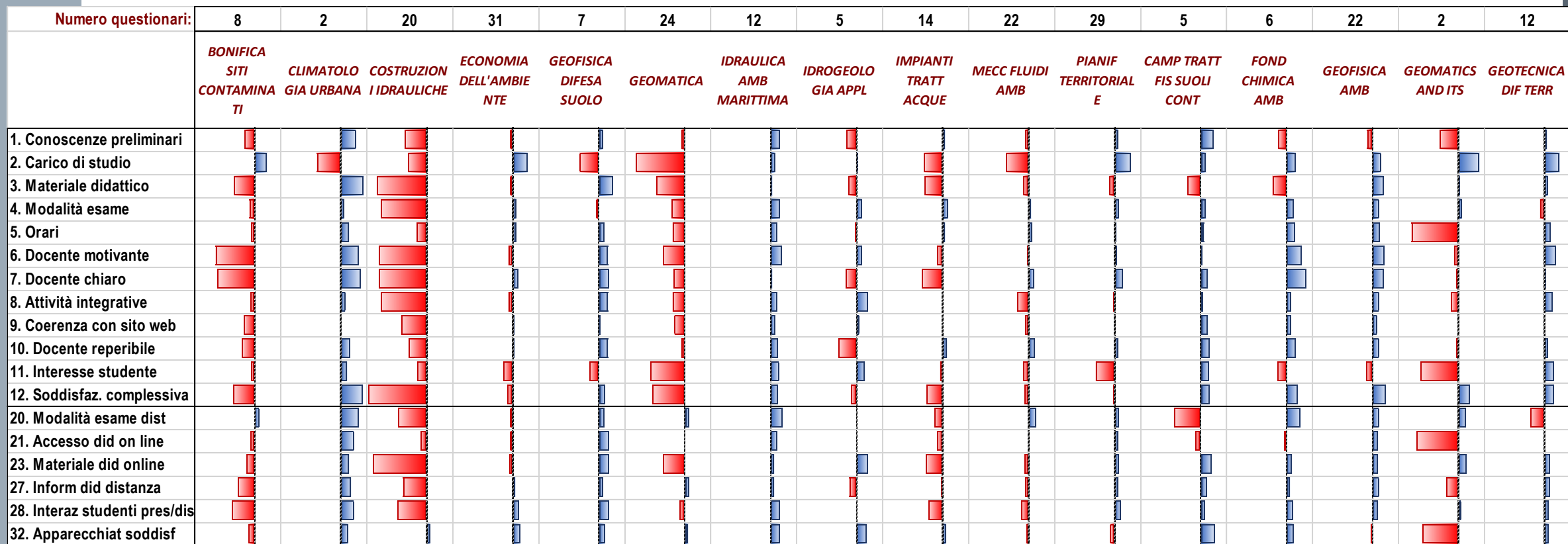
Ottimo (325-400)

Scadente (175-250)

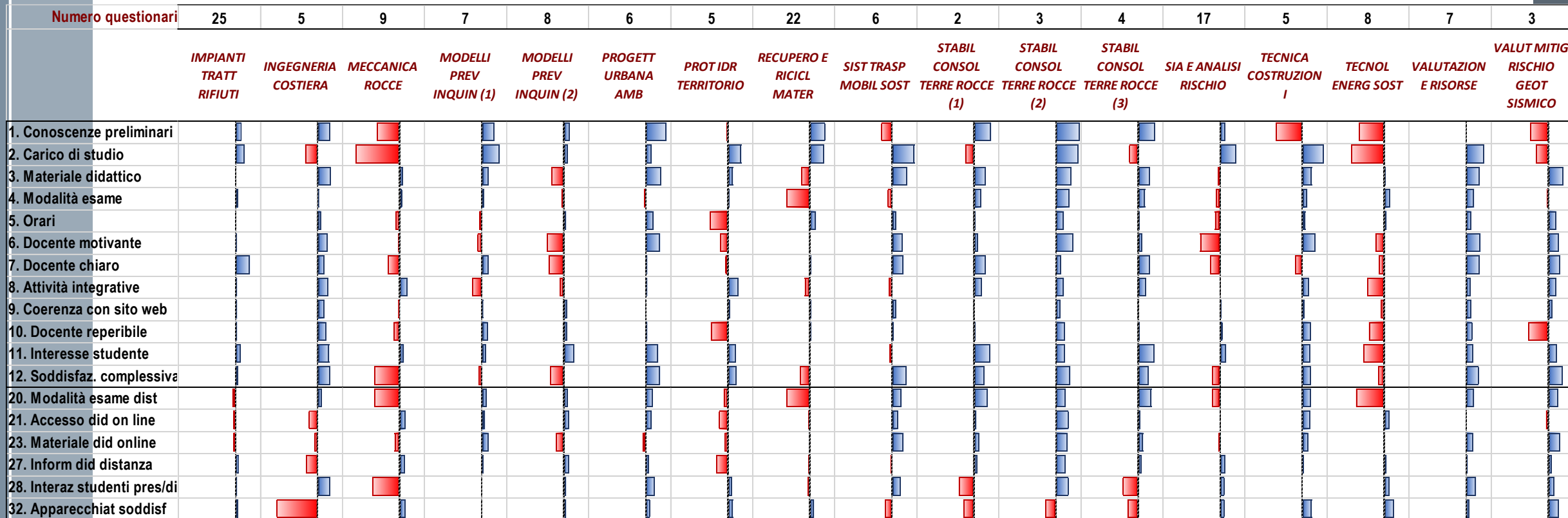
Pessimo (<175)

Laurea Magistrale (studenti frequentanti)

Scostamento rispetto a media CdS (metodologia CAD)



Laurea Magistrale (studenti frequentanti)



Laurea Magistrale (studenti frequentanti)

	BONIFICA SITI CONTAMINATI	CLIMATOLOGIA URBANA	COSTRUZIONI IDRAULICHE	ECONOMIA DELL'AMBIENTE	GEOFISICA DIFESA SUOLO	GEOMATICA	IDRAULICA AMB MARIITIMA	IDROGEOLOGIA APPL	IMPIANTI TRATT ACQUE	MECCANICA FLUIDI AMB	PIANIFICAZIONE TERRITORIALE	CAMPUS TRATT FIS SUOLI CONT	FONDAMENTI CHIMICA AMB	GEOFISICA AMB	GEOMATICS AND ITS	GEOTECNICA DIF TERR
1. Conoscenze preliminari	287.5	350.0	255.0	312.9	300.0	304.2	325.0	280.0	307.1	304.5	331.0	340.0	316.7	295.5	300.0	308.3
2. Carico di studio	312.5	250.0	250.0	329.0	257.1	183.3	308.3	300.0	257.1	245.5	331.0	320.0	333.3	313.6	350.0	325.0
3. Materiale didattico	275.0	400.0	195.0	319.4	357.1	250.0	333.3	300.0	271.4	300.0	306.9	320.0	300.0	354.5	300.0	308.3
4. Modalità esame	337.5	350.0	225.0	361.3	328.6	316.7	375.0	360.0	357.1	354.5	362.1	360.0	366.7	372.7	350.0	333.3
5. Orari	350.0	400.0	330.0	377.4	385.7	337.5	391.7	360.0	371.4	377.3	375.9	380.0	400.0	395.5	250.0	391.7
6. Docente motivante	237.5	400.0	225.0	332.3	357.1	283.3	366.7	340.0	321.4	322.7	337.9	320.0	383.3	372.7	300.0	366.7
7. Docente chiaro	237.5	400.0	210.0	345.2	357.1	312.5	350.0	300.0	285.7	340.9	351.7	340.0	400.0	359.1	300.0	333.3
8. Attività integrative	312.5	350.0	230.0	329.6	371.4	311.8	358.3	380.0	346.2	316.7	340.0	340.0	350.0	359.1	300.0	366.7
9. Coerenza con sito web	325.0	350.0	285.0	354.8	357.1	320.8	366.7	360.0	350.0	345.5	351.7	380.0	366.7	368.2	350.0	350.0
10. Docente reperibile	325.0	400.0	320.0	371.0	400.0	362.5	391.7	320.0	378.6	386.4	372.4	400.0	400.0	386.4	350.0	375.0
11. Interesse studente	337.5	350.0	305.0	309.7	314.3	250.0	358.3	360.0	342.9	318.2	293.1	360.0	316.7	313.6	250.0	366.7
12. Soddisfaz. complessiva	250.0	400.0	180.0	316.1	328.6	241.7	350.0	320.0	285.7	309.1	317.2	340.0	350.0	359.1	350.0	358.3
20. Modalità esame dist	337.5	400.0	260.0	325.8	342.9	345.8	375.0	320.0	314.3	350.0	344.8	280.0	383.3	354.5	350.0	308.3
21. Accesso did on line	325.0	400.0	315.0	338.7	385.7	350.0	366.7	340.0	335.7	350.0	355.2	360.0	333.3	363.6	250.0	341.7
23. Materiale did online	300.0	350.0	205.0	312.9	357.1	270.8	358.3	360.0	292.9	313.6	337.9	360.0	333.3	345.5	350.0	333.3
27. Inform did distanza	300.0	400.0	285.0	361.3	371.4	370.8	366.7	320.0	350.0	340.9	365.5	380.0	366.7	381.8	300.0	375.0
28. Interaz studenti pres/dis	287.5	400.0	265.0	367.7	385.7	341.7	383.3	340.0	307.1	327.3	365.5	360.0	366.7	372.7	350.0	358.3
32. Apparecchiati soddisf	312.5	350.0	340.0	354.8	342.9	345.8	375.0	360.0	342.9	327.3	320.7	380.0	350.0	331.8	250.0	333.3

Eccellente (400)

Ottimo (325-400)

Scadente (175-250)

Pessimo (<175)

Laurea Magistrale (studenti frequentanti)

	IMPIANTI TRATT RIFIUTI	INGEGNERIA COSTIERA	MECCANICA ROCCE	MODELLI PREV INQUIN (1)	MODELLI PREV INQUIN (2)	PROGETT URBANA AMB	PROT IDR TERRITORIO	RECUPERO E RICICL MATER	SIST TRASP MOBIL SOST	STABIL CONSOL TERRE ROCCE (1)	STABIL CONSOL TERRE ROCCE (2)	STABIL CONSOL TERRE ROCCE (3)	SIA E ANALISI RISCHIO	TECNICA COSTRUZION I	TECNOL ENERG SOST	VALUTAZION E RISORSE	RISCHIO GEOT SISMICO
1. Conoscenze preliminari	336.0	340.0	266.7	342.9	337.5	383.3	320.0	354.5	300.0	366.7	400.0	366.7	329.4	240.0	262.5	314.3	266.7
2. Carico di studio	320.0	280.0	177.8	342.9	300.0	316.7	320.0	331.8	366.7	283.3	366.7	283.3	335.3	360.0	225.0	342.9	266.7
3. Materiale didattico	320.0	360.0	311.1	328.6	287.5	366.7	320.0	300.0	366.7	350.0	366.7	350.0	311.8	340.0	300.0	357.1	366.7
4. Modalità esame	352.0	340.0	344.4	342.9	350.0	333.3	340.0	277.3	350.0	366.7	400.0	366.7	329.4	360.0	362.5	371.4	333.3
5. Orari	380.0	380.0	366.7	357.1	375.0	400.0	320.0	390.9	383.3	366.7	400.0	366.7	341.2	380.0	375.0	385.7	400.0
6. Docente motivante	344.0	360.0	333.3	328.6	287.5	383.3	320.0	327.3	366.7	333.3	400.0	333.3	282.4	380.0	300.0	385.7	366.7
7. Docente chiaro	376.0	340.0	300.0	342.9	287.5	350.0	340.0	322.7	366.7	366.7	333.3	366.7	311.8	320.0	312.5	371.4	366.7
8. Attività integrative	343.5	380.0	366.7	314.3	337.5	333.3	380.0	319.0	350.0	366.7	366.7	366.7	343.8	360.0	283.3	350.0	366.7
9. Coerenza con sito web	364.0	380.0	344.4	357.1	362.5	350.0	360.0	354.5	366.7	350.0	366.7	350.0	352.9	360.0	337.5	371.4	366.7
10. Docente reperibile	372.0	400.0	355.6	385.7	375.0	366.7	320.0	363.6	366.7	366.7	400.0	366.7	370.6	400.0	312.5	385.7	333.3
11. Interesse studente	356.0	380.0	344.4	342.9	375.0	383.3	360.0	340.9	350.0	400.0	366.7	400.0	352.9	360.0	275.0	357.1	366.7
12. Soddisfaz. complessiva	332.0	360.0	266.7	314.3	287.5	366.7	340.0	290.9	366.7	350.0	366.7	350.0	311.8	340.0	300.0	357.1	366.7
20. Modalità esame dist	332.0	340.0	266.7	342.9	337.5	350.0	340.0	272.7	366.7	383.3	366.7	383.3	305.9	360.0	262.5	357.1	366.7
21. Accesso did on line	340.0	340.0	366.7	357.1	362.5	366.7	340.0	336.4	366.7	350.0	400.0	350.0	352.9	380.0	362.5	342.9	333.3
23. Materiale did online	328.0	340.0	311.1	342.9	300.0	333.3	340.0	331.8	366.7	333.3	366.7	333.3	317.6	340.0	312.5	342.9	366.7
27. Inform did distanza	368.0	340.0	377.8	357.1	375.0	366.7	340.0	350.0	350.0	366.7	400.0	366.7	376.5	360.0	362.5	357.1	366.7
28. Interaz studenti pres/dis	360.0	400.0	277.8	342.9	350.0	383.3	360.0	350.0	383.3	300.0	400.0	300.0	358.8	340.0	362.5	385.7	366.7
32. Apparecchiati soddisf	332.0	240.0	344.4	342.9	350.0	333.3	340.0	345.5	316.7	300.0	333.3	300.0	347.1	360.0	362.5	328.6	366.7

Eccellente (400)
 Ottimo (325-400)
 Scadente (175-250)
 Pessimo (<175)