

QUESTIONARI OPIS 2014-15

Lo scopo della presentazione dei risultati dei questionari OPIS è quello di evidenziare i punti di forza e di debolezza dei corsi di studio triennale e magistrale, anche per i singoli corsi, in modo da rendere più evidenti i punti su cui è utile intervenire per migliorare la didattica..

Elaborazioni effettuate sui dati

Le risposte degli studenti ad ogni domanda compresa tra 1 e 12 sono state riportate a valutazione numeriche, con la seguente corrispondenza tra giudizi e valori numerici:

- Decisamente no = 3
- Più no che si = 5
- Più si che no = 7
- Decisamente si = 9

La “valutazione media” si ottiene pesando ogni risposta con le percentuali relative: con la scala numerica utilizzata, il valore 6 corrisponde al passaggio dalla prevalenza di risposte negative alla prevalenza di risposte positive (sufficienza).

Dati generali dei corsi di studi

I dati OPIS riportano anche i valori medi delle risposte per il corso di laurea e di laurea magistrale (non tiene conto dei crediti dei corsi) e per la Facoltà (globale tra laurea e laurea magistrale); il Comitato di Monitoraggio, su richiesta, ha fornito valori medi di Facoltà separati per laurea e laurea magistrale, ma alcuni dati sono incongruenti con le medie OPIS.

Le valutazioni medie calcolate come sopra indicato sono riportate nelle tabelle di confronto che seguono: su fondo azzurro la media OPIS di Facoltà (L + LM); su fondo violetto la media di Facoltà (laurea oppure laurea magistrale) fornita dal Comitato di Monitoraggio; su fondo fucsia la media del corso di studi calcolata dai dati OPIS 2014-15; su fondo grigio la medesima media calcolata dai dati OPIS 2013-14.

Per la domanda 13 - Suggestivi, si sono semplicemente riportate le percentuali OPIS. Si sottolinea che i valori forniti sono riferiti al numero totale di risposte a questa domanda che, assai spesso, è molto inferiore a quello degli studenti che hanno compilato il questionario.

Dati dei singoli insegnamenti

Per ogni insegnamento si sono calcolate le “valutazioni medie” per ogni domanda, predisponendo una matrice: nelle righe sono riportate le domande, nelle colonne gli insegnamenti e nelle caselle intersezione le valutazioni medie. I punti che presentano maggiori criticità sono quelli per i quali la “valutazione media” è insufficiente, mentre i punti da migliorare sono quelli per cui la “valutazione media” è positiva, ma inferiore alla valutazione media di Facoltà

Si è anche riportato in una tabella il confronto, per ogni insegnamento, tra le valutazioni relative al 2014-15 e quelle dell’anno precedente, relativamente alla domanda 12 – Sono complessivamente soddisfatto di come è stato svolto questo insegnamento?

Per la domanda 13 – Suggestivi, si è riportata la percentuale di studenti che ha indicato il suggerimento stesso, rapportandola, però, al numero di studenti che hanno compilato il questionario (e non al numero di risposte alla domanda 13, come da dato OPIS). In questo modo si evidenzia immediatamente quale percentuale degli studenti ha ritenuto di dare quel suggerimento: si è ritenuto di essere in presenza di una criticità quando la percentuale supera il 20%. Si ritiene che questa maniera di elaborare i dati evidenzia in modo più veritiero i corsi per cui il suggerimento è maggiormente sentito; infatti, i dati OPIS, espressi come percentuali sulle risposte complessive alla domanda 13, possono portare a risultati fortemente anomali nel caso in cui a quella domanda abbia risposto un numero molto limitato di studenti.

LAUREA TRIENNALE – studenti frequentanti

Domanda del questionario OPIS	VOTAZIONE MEDIA FACOLTA' 2014-15 (L + LM)	VOTAZIONE MEDIA FACOLTA' 2014-15 (solo Laurea)	VOTAZIONE MEDIA CdS 2014-15 (solo Laurea)	VOTAZIONE MEDIA CdS 2013-14 (solo Laurea)
1. Le conoscenze preliminari possedute sono risultate sufficienti per la comprensione degli argomenti previsti nel programma d'esame?	7.18	7.12	7.05	7.03
2. Il carico di studio dell'insegnamento è proporzionato ai crediti assegnati?	7.21	7.27	7.17	7.11
3. Il materiale didattico (indicato e disponibile) è adeguato per lo studio della materia?	7.16	7.22	7.06	6.89
4. Le modalità di esame sono state definite in modo chiaro?	7.62	7.62	7.48	7.48
5. Gli orari di svolgimento di lezioni, esercitazioni e altre eventuali attività didattiche sono rispettati?	8.03	8.02	7.92	7.96
6. Il docente stimola / motiva l'interesse verso la disciplina?	7.38	7.33	7.15	7.14
7. Il docente espone gli argomenti in modo chiaro?	7.35	7.34	7.18	7.17
8. Le attività didattiche integrative (esercitazioni, tutorati, laboratori, etc...) sono utili all'apprendimento della materia?	7.23	7.19	6.99	7.02
9. L'insegnamento è stato svolto in maniera coerente con quanto dichiarato sul sito Web del corso di studio?	7.70	7.69	7.61	7.51
10. Il docente è reperibile per chiarimenti e spiegazioni?	7.78	7.78	7.89	7.53
11. E' interessato/a agli argomenti trattati nell'insegnamento ?	7.71	7.66	7.58	7.66
12. Sono complessivamente soddisfatto di come è stato svolto questo insegnamento?	7.24	7.23	7.11	7.11

13. Suggerimenti	MEDIA DELLA FACOLTA' 2014-15	MEDIA DEL CORSO DI STUDI 2014-15	MEDIA DEL CORSO DI STUDI 2013-14
1. Alleggerire il carico didattico complessivo	12.72	8.79	10.16
2. Aumentare l'attività di supporto didattico	16.02	18.59	16.07
3. Fornire più conoscenze di base	13.19	15.63	10.64
4. Eliminare dal programma argomenti già trattati in altri insegnamenti	3.90	3.24	4.68
5. Migliorare il coordinamento con altri insegnamenti	7.31	5.64	6.22
6. Migliorare la qualità del materiale didattico	17.80	18.87	22.56
7. Fornire in anticipo il materiale didattico	9.33	9.71	12.43
8. Inserire prove d'esame intermedie	18.79	18.87	15.66
9. Attivare insegnamenti serali	0.93	0.65	1.57

Nota: in questa tabella i valori di percentuali per le risposte alla domanda 13 sono quelle riportate dai questionari OPIS, ossia sono riferite al totale di risposte complessivamente formulate alla domanda 13 e non al totale degli studenti frequentanti

LAUREA TRIENNALE – studenti non frequentanti

Domanda del questionario OPIS	MEDIA DELLA FACOLTA' 2014-15 (votazione media)	MEDIA DEL CORSO DI STUDI 2014-15 (votazione media)	MEDIA DEL CORSO DI STUDI 2013-14 (votazione media)
0.Indicare il motivo principale della non frequenza o della frequenza ridotta alle lezioni			
Lavoro	20.29	19.94	30.42
Frequenza lezioni di altri insegnamenti	32.19	35.56	0.00
Frequenza poco utile ai fini della preparazione dell'esame	16.03	9.06	18.89
Le strutture dedicate all'attività didattica non consentono la frequenza	2.49	3.02	2.48
Altro	29.01	31.42	28.97

Domanda del questionario OPIS	MEDIA DELLA FACOLTA' 2014-15 (votazione media)	MEDIA DEL CORSO DI STUDI 2014-15 (votazione media)	MEDIA DEL CORSO DI STUDI 2013-14 (votazione media)
1. Le conoscenze preliminari possedute sono risultate sufficienti per la comprensione degli argomenti previsti nel programma d'esame?	6.42	6.83	6.59
2. Il carico di studio dell'insegnamento è proporzionato ai crediti assegnati?	6.75	6.87	6.71
3. Il materiale didattico (indicato e disponibile) è adeguato per lo studio della materia?	6.57	6.55	6.44
4. Le modalità di esame sono state definite in modo chiaro?	6.92	6.75	6.90
5. Il docente è effettivamente reperibile per chiarimenti e spiegazioni?	6.99	7.19	6.90
6. E' interessato/a agli argomenti trattati nell'insegnamento ?	6.92	7.09	6.81

7. Suggerimenti	MEDIA DELLA FACOLTA' 2014-15	MEDIA DEL CORSO DI STUDI 2014-15	MEDIA DEL CORSO DI STUDI 2013-14
1. Alleggerire il carico didattico complessivo	13.14	9.43	13.39
2. Aumentare l'attività di supporto didattico	13.39	15.98	12.54
3. Fornire più conoscenze di base	12.15	15.16	8.73
4. Eliminare dal programma argomenti già trattati in altri insegnamenti	5.63	2.05	6.71
5. Migliorare il coordinamento con altri insegnamenti	7.65	7.79	5.07
6. Migliorare la qualità del materiale didattico	19.87	20.49	20.18
7. Fornire in anticipo il materiale didattico	10.53	11.07	11.52
8. Inserire prove d'esame intermedie	15.15	13.52	16.22
9. Attivare insegnamenti serali	2.48	4.51	5.64

Nota: in questa tabella i valori di percentuali per le risposte alla domanda 7 sono quelle riportate dai questionari OPIS, ossia sono riferite al totale di risposte complessivamente formulate alla domanda 7 e non al totale degli studenti non frequentanti

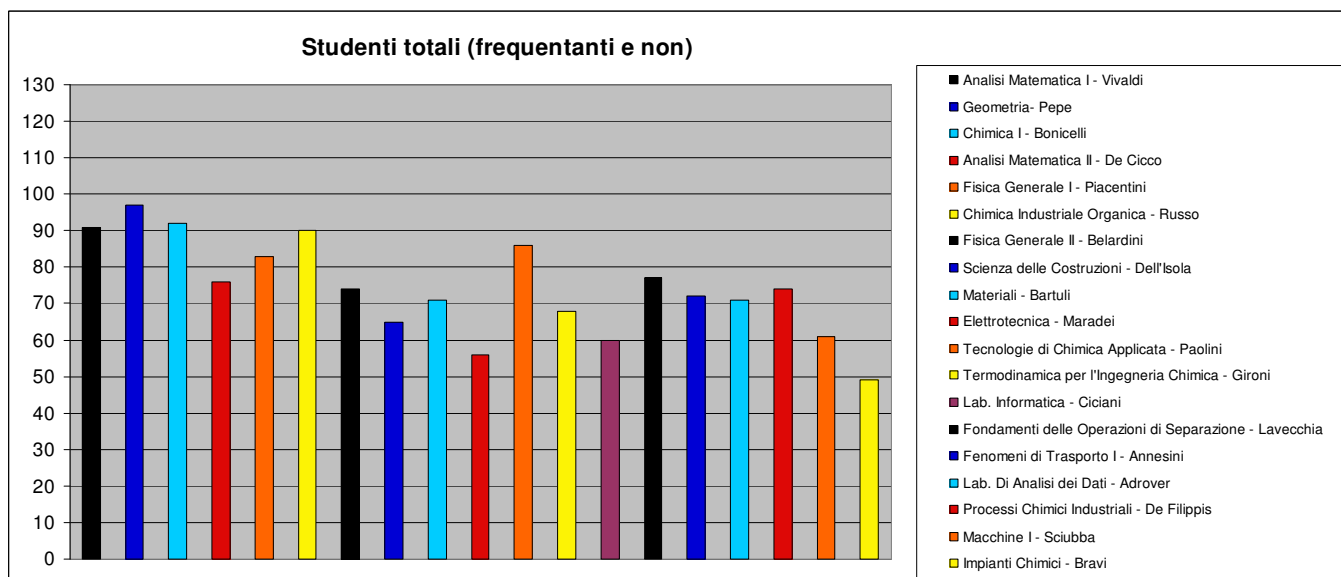
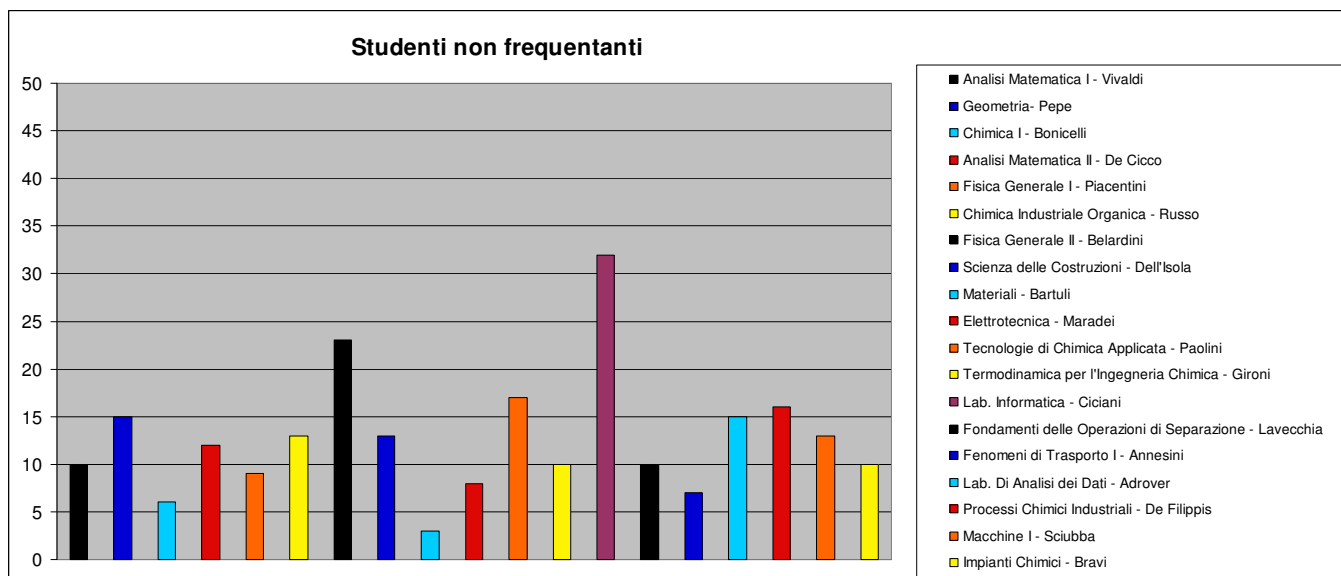
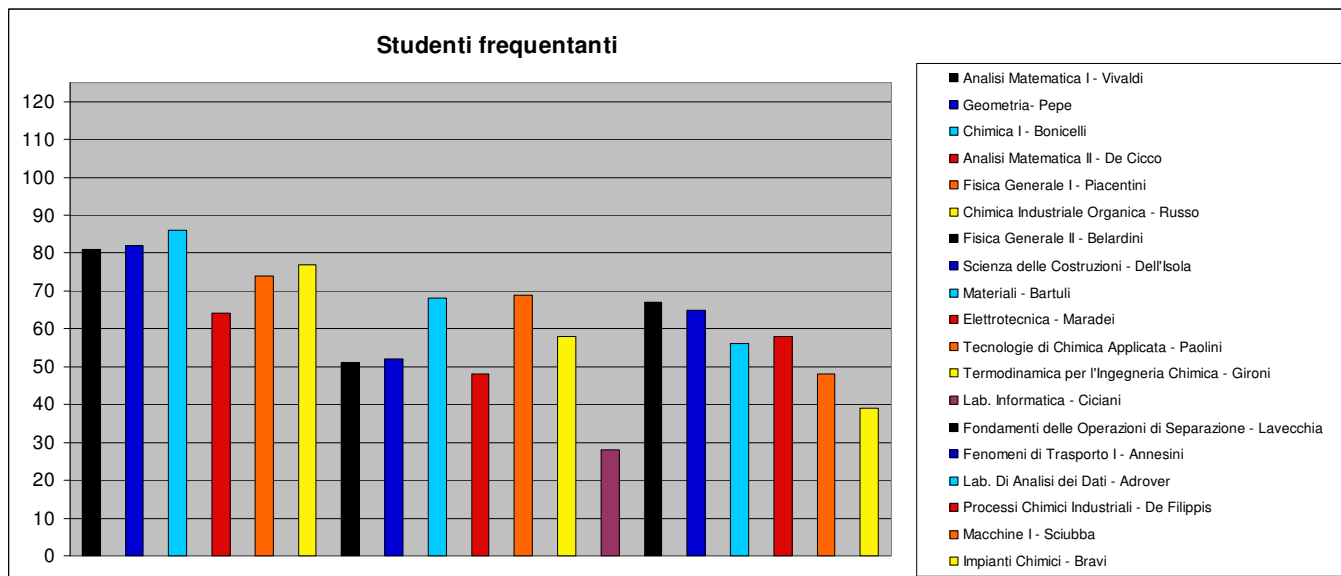
LAUREA TRIENNALE – studenti frequentanti

Corsi con maggiori criticità per le domande 1-12 (votazione < 85% media di Facoltà)	
1. Le conoscenze preliminari possedute sono risultate sufficienti per la comprensione degli argomenti previsti nel programma d'esame?	Macchine Laboratorio di analisi dei dati
2. Il carico di studio dell'insegnamento è proporzionato ai crediti assegnati?	Fenomeni di trasporto I
3. Il materiale didattico (indicato e disponibile) è adeguato per lo studio della materia?	Scienza delle costruzioni Macchine I Impianti chimici
4. Le modalità di esame sono state definite in modo chiaro?	Scienza delle costruzioni Macchine I Impianti chimici
5. Gli orari di svolgimento di lezioni, esercitazioni e altre eventuali attività didattiche sono rispettati?	Impianti chimici
6. Il docente stimola / motiva l'interesse verso la disciplina?	Analisi matematica I Impianti chimici Chimica industriale organica Laboratorio di analisi dei dati
7. Il docente espone gli argomenti in modo chiaro?	Impianti chimici Analisi matematica I Scienza delle costruzioni Macchine I
8. Le attività didattiche integrative (esercitazioni, tutorati, laboratori, etc...) sono utili all'apprendimento della materia?	Impianti chimici Macchine I Analisi matematica I
9. L'insegnamento è stato svolto in maniera coerente con quanto dichiarato sul sito Web del corso di studio?	Scienza delle costruzioni
10. Il docente è reperibile per chiarimenti e spiegazioni?	<i>Nessun corso presenta criticità</i>
11. E' interessato/a agli argomenti trattati nell'insegnamento ?	Laboratorio di analisi dei dati
12. Sono complessivamente soddisfatto di come è stato svolto questo insegnamento?	Impianti chimici Scienza delle costruzioni Macchine I

13. Suggerimenti: corsi per cui il suggerimento è proposto da più del 20% degli studenti frequentanti	
1. Alleggerire il carico didattico complessivo	Termodinamica dell'ingegneria chimica I
2. Aumentare l'attività di supporto didattico	Macchine I Analisi matematica I Termodinamica dell'ingegneria chimica I Chimica industriale organica Chimica I
3. Fornire più conoscenze di base	Macchine I Chimica I Scienza delle costruzioni Analisi matematica I Laboratorio di analisi dei dati
4. Eliminare dal programma argomenti già trattati in altri insegnamenti	<i>Nessun corso presenta criticità</i>
5. Migliorare il coordinamento con altri insegnamenti	<i>Nessun corso presenta criticità</i>
6. Migliorare la qualità del materiale didattico	Impianti chimici Scienza delle costruzioni Macchine I Processi chimici industriali Laboratorio di informatica Elettrotecnica Laboratorio di analisi dei dati
7. Fornire in anticipo il materiale didattico	Macchine I Scienza delle costruzioni Processi chimici industriali
8. Inserire prove d'esame intermedie	Analisi matematica I Geometria Fisica generale I Elettrotecnica Termodinamica per l'ingegneria chimica I Fenomeni di trasporto I Laboratorio di analisi dei dati
9. Attivare insegnamenti serali	<i>Nessun corso presenta criticità</i>

Nota: i corsi indicati in grassetto presentavano già la medesima criticità lo scorso anno.

LAUREA TRIENNALE – numero studenti frequentanti/non frequentanti



Questionario studenti Frequentanti Triennale	I anno - I semestre			I anno - II semestre			II anno - I semestre			II anno - II semestre				III anno - I semestre			III anno - II semestre		
	Analisi Matematica I	Geometria	Chimica I	Analisi Matematica II	Fisica Generale I	Chimica Industriale Organica	Fisica Generale II	Scienza delle Costruzioni	Materiali	Elettrotecnica	Tecnologie di Chimica Applicata	Termodinamica per l'Ingegneria Chimica	Laboratorio di Informatica	Fondamenti delle Operazioni di Separazione	Fenomeni di Trasporto I	Laboratorio di analisi dei dati	Processi Chimici Industriali	Macchine I	Impianti Chimici
1. Le conoscenze preliminari possedute sono risultate sufficienti per la comprensione degli argomenti previsti nel programma d'esame?	6.41	7.07	7.30	7.28	7.03	7.23	7.23	6.54	8.15	7.46	7.13	7.10	6.14	8.01	7.58	5.86	7.24	5.04	7.10
2. Il carico di studio dell'insegnamento è proporzionato ai crediti assegnati?	7.00	7.80	7.21	7.13	7.43	7.26	7.04	6.96	8.41	7.46	7.00	6.76	7.93	7.72	5.68	6.57	7.03	6.63	6.74
3. Il materiale didattico (indicato e disponibile) è adeguato per lo studio della materia?	6.26	7.76	7.79	7.81	7.70	7.39	7.12	4.73	8.21	6.96	7.43	7.55	7.43	6.79	8.20	6.14	6.28	5.17	5.46
4. Le modalità di esame sono state definite in modo chiaro?	7.45	8.03	8.14	8.38	8.16	6.51	7.82	5.04	8.24	6.79	7.96	7.93	7.86	7.69	8.11	6.89	7.48	5.54	6.38
5. Gli orari di svolgimento di lezioni, esercitazioni e altre eventuali attività didattiche sono rispettati?	8.31	8.44	7.39	8.59	8.57	7.42	8.06	7.62	8.44	7.63	8.25	8.14	7.64	8.04	8.26	7.39	8.07	6.88	6.23
6. Il docente stimola / motiva l'interesse verso la disciplina?	5.82	7.93	7.58	8.31	7.76	5.96	7.16	6.31	7.97	7.04	7.12	7.24	6.71	7.66	8.14	6.25	7.48	6.67	5.36
7. Il docente espone gli argomenti in modo chiaro?	5.59	8.46	7.16	8.00	8.05	6.35	6.88	5.81	8.06	7.50	6.48	7.69	6.86	8.37	8.14	6.96	7.65	5.96	4.74
8. Le attività didattiche integrative (esercitazioni, tutorati, laboratori, etc...) sono utili all'apprendimento della materia?	5.97	7.37	7.51	7.76	7.58	6.46	7.11	6.50	7.41	6.71	6.87	7.19	7.67	7.98	7.32	6.44	6.62	5.92	5.89
9. L'insegnamento è stato svolto in maniera coerente con quanto dichiarato sul sito Web del corso di studio?quanto dichiarato sul sito Web del corso di studio?	7.42	8.02	7.93	8.25	8.24	7.31	7.55	6.27	8.26	7.54	7.26	7.55	7.79	7.90	7.95	7.25	7.79	6.67	6.64
10. Il docente è reperibile per chiarimenti e spiegazioni?	7.89	8.59	8.56	8.34	8.49	7.49	8.06	6.62	8.38	7.13	7.84	7.52	7.86	7.99	8.02	7.68	7.66	7.62	6.74
11. E' interessato/a agli argomenti trattati nell'insegnamento ?	6.98	7.27	8.51	7.78	7.95	7.99	7.04	6.96	8.59	6.87	7.43	7.83	7.07	7.99	7.99	6.25	7.86	7.17	7.05
12. Sono complessivamente soddisfatto di come è stato svolto questo insegnamento?	6.19	8.00	7.37	8.09	7.95	6.22	6.96	5.42	7.94	6.96	7.00	7.41	7.00	8.01	7.92	6.61	7.48	5.58	5.05

Questionario studenti frequentanti Triennale	Analisi Matematica I	Geometria	Chimica I	Analisi Matematica II	Fisica Generale I	Chimica Industriale Organica	Fisica Generale II	Scienza delle Costruzioni	Materiali	Elettrotecnica	Tecnologie di Chimica Applicata	Termodinamica per l'Ingegneria Chimica	Laboratorio di Informatica	Fondamenti delle Operazioni di Separazione	Fenomeni di Trasporto I	Laboratorio di analisi dei dati	Processi Chimici Industriali	Macchine I	Impianti Chimici
Anno 2014 - 15	6.19	8.00	7.37	8.09	7.95	6.22	6.96	5.42	7.94	6.96	7.00	7.41	7.00	8.01	7.92	6.61	7.48	5.58	5.05
Anno 2013 - 14	5.81	8.29	6.72	7.05	7.36	6.87	7.63	5.07	7.90	7.66	6.56	7.55	6.48	7.85	8.03	6.31	8.05	7.44	5.00
Differenza tra 2014-15 e 2013-14	0.38	-0.29	0.65	1.04	0.59	-0.65	-0.67	0.35	0.04	-0.70	0.44	-0.14	0.52	0.16	-0.11	0.30	-0.57	-1.86	0.05

Questionario studenti frequentanti Triennale	Analisi Matematica I	Geometria	Chimica I	Analisi Matematica II	Fisica Generale I	Chimica Industriale Organica	Fisica Generale II	Scienza delle Costruzioni	Materiali	Elettrotecnica	Tecnologie di Chimica Applicata	Termodinamica per l'Ingegneria Chimica	Laboratorio di Informatica	Fondamenti delle Operazioni di Separazione	Fenomeni di Trasporto I	Laboratorio di analisi dei dati	Processi Chimici Industriali	Macchine I	Impianti Chimici
1. Alleggerire il carico didattico complessivo	14.8	4.9	7.0	18.8	5.4	10.4	7.8	0.0	2.9	6.3	10.1	20.7	0.0	0.0	9.2	5.4	8.6	6.2	0.0
2. Aumentare l'attività di supporto didattico	30.9	15.9	20.9	6.2	18.9	22.1	11.8	17.3	11.8	12.5	11.6	24.1	3.6	6.0	13.8	17.9	12.1	33.3	12.8
3. Fornire più conoscenze di base	27.2	14.6	29.1	12.5	8.1	7.8	5.9	28.8	4.4	4.2	11.6	5.2	7.1	3.0	1.5	26.8	12.1	43.8	5.1
4. Eliminare dal programma argomenti già trattati in altri insegnamenti	1.2	4.9	1.2	1.6	5.4	6.5	3.9	0.0	1.5	10.4	0.0	1.7	0.0	1.5	0.0	1.8	6.9	2.1	7.7
5. Migliorare il coordinamento con altri insegnamenti	7.4	6.1	4.6	6.2	1.4	10.4	0.0	7.7	8.8	2.1	1.4	0.0	0.0	1.5	4.6	12.5	1.7	12.5	7.7
6. Migliorare la qualità del materiale didattico	16.0	7.3	8.1	3.1	5.4	14.3	17.6	48.1	7.4	25.0	17.4	8.6	35.7	19.4	4.6	23.2	36.2	37.5	51.3
7. Fornire in anticipo il materiale didattico	8.6	2.4	4.6	1.6	4.1	15.6	7.8	21.2	4.4	2.1	1.4	12.1	10.7	11.9	4.6	7.1	20.7	31.3	7.7
8. Inserire prove d'esame intermedie	35.8	34.1	12.8	15.6	33.8	9.1	9.8	3.8	0.0	22.9	10.1	22.4	3.6	11.9	21.5	21.4	10.3	8.3	15.4
9. Attivare insegnamenti serali	0.0	1.2	0.0	1.6	0.0	1.3	0.0	0.0	0.0	0.0	0.0	0.0	0.0	1.5	1.5	1.8	0.0	0.0	0.0

Nota: in questa tabella i valori di percentuali per le risposte ad ogni punto della domanda 13 sono riferiti al totale degli studenti frequentanti

Questionario studenti non frequentanti Triennale	Analisi Matematica I	Geometria	Chimica I	Analisi Matematica II	Fisica Generale I	Chimica Industriale Organica	Fisica Generale II	Scienza delle Costruzioni	Materiali	Elettrotecnica	Tecnologie di Chimica Applicata	Termodinamica per l'Ingegneria Chimica	Laboratorio di Informatica	Fondamenti delle Operazioni di Separazione	Fenomeni di Trasporto I	Laboratorio di analisi dei dati	Processi Chimici Industriali	Macchine I	Impianti Chimici	
	0. Indicare il motivo principale della non frequenza o della frequenza ridotta alle lezioni																			
Lavoro	0.0	26.7	33.3	41.7	22.2	38.5	17.4	15.4	33.3	12.5	23.5	30.0	9.4	30.0	42.9	46.7	25.0	30.8	20.0	
Frequenza lezioni di altri insegnamenti	60.0	33.3	0.0	33.3	11.1	30.8	39.3	15.4	33.3	50.0	35.3	30.0	53.1	30.0	0.0	26.7	25.0	0.0	30.0	
Frequenza poco utile ai fini della preparazione dell'esame	0.0	0.0	16.7	0.0	0.0	7.7	4.4	23.1	0.0	12.5	5.9	0.0	9.4	10.0	0.0	20.0	6.3	0.0	30.0	
Le strutture dedicate all'attività didattica non consentono la frequenza	0.0	0.0	0.0	0.0	0.0	7.7	0.0	0.0	0.0	0.0	0.0	0.0	9.4	0.0	0.0	0.0	6.3	0.0	0.0	
Altro	20.0	40.0	50.0	25.0	66.7	15.4	39.1	46.2	33.3	25.0	35.3	40.0	18.8	30.0	57.1	6.7	37.5	69.2	20.0	
1. Le conoscenze preliminari possedute sono risultate sufficienti per la comprensione degli argomenti previsti nel programma d'esame?	6.60	6.73	6.67	7.33	6.55	7.15	7.35	6.23	6.33	7.75	7.00	6.40	5.38	7.20	6.73	6.20	7.00	6.23	7.20	
2. Il carico di studio dell'insegnamento è proporzionato ai crediti assegnati?	6.10	7.27	7.00	6.17	6.94	7.00	7.09	6.08	7.67	7.25	6.65	5.20	6.81	7.00	5.29	6.20	6.88	6.54	6.60	
3. Il materiale didattico (indicato e disponibile) è adeguato per lo studio della materia?	6.60	7.13	5.67	6.33	7.44	6.85	7.31	5.77	7.67	7.50	6.88	6.20	6.56	6.60	7.86	5.67	6.00	5.15	5.40	
4. Le modalità di esame sono state definite in modo chiaro?	7.60	7.13	7.67	7.67	7.39	6.23	7.97	6.38	8.33	7.25	7.12	6.20	6.25	7.00	7.86	6.73	7.88	5.15	5.80	
5. Il docente è effettivamente reperibile per chiarimenti e spiegazioni?	8.00	7.80	7.33	8.50	8.11	7.46	7.87	6.38	7.00	7.75	7.23	7.00	6.94	6.80	7.86	6.73	7.75	5.92	6.30	
6. E' interessato/a agli argomenti trattati nell'insegnamento ?	6.40	6.73	8.33	6.17	7.67	8.23	7.52	6.38	7.00	7.50	7.24	8.00	6.19	7.20	7.86	5.93	7.50	7.15	7.20	

LAUREA MAGISTRALE – studenti frequentanti

Domanda del questionario OPIS	VOTAZIONE MEDIA FACOLTA' 2014-15 (L + LM)	VOTAZIONE MEDIA FACOLTA' 2014-15 (solo LM)	VOTAZIONE MEDIA CdS 2014-15 (solo LM)	VOTAZIONE MEDIA CdS 2013-14 (solo LM)
1. Le conoscenze preliminari possedute sono risultate sufficienti per la comprensione degli argomenti previsti nel programma d'esame?	7.18	7.49	7.42	7.29
2. Il carico di studio dell'insegnamento è proporzionato ai crediti assegnati?	7.21	7.20	7.23	7.15
3. Il materiale didattico (indicato e disponibile) è adeguato per lo studio della materia?	7.16	7.34	7.18	7.06
4. Le modalità di esame sono state definite in modo chiaro?	7.62	7.94	8.23	8.02
5. Gli orari di svolgimento di lezioni, esercitazioni e altre eventuali attività didattiche sono rispettati?	8.03	8.15	8.35	8.13
6. Il docente stimola / motiva l'interesse verso la disciplina?	7.38	7.66	7.69	7.62
7. Il docente espone gli argomenti in modo chiaro?	7.35	7.62	7.69	7.65
8. Le attività didattiche integrative (esercitazioni, tutorati, laboratori, etc...) sono utili all'apprendimento della materia?	7.23	7.57	7.58	7.37
9. L'insegnamento è stato svolto in maniera coerente con quanto dichiarato sul sito Web del corso di studio?	7.70	7.85	8.02	7.85
10. Il docente è reperibile per chiarimenti e spiegazioni?	7.78	7.91	8.07	7.87
11. E' interessato/a agli argomenti trattati nell'insegnamento ?	7.71	7.58	7.74	7.89
12. Sono complessivamente soddisfatto di come è stato svolto questo insegnamento?	7.24	7.45	7.53	7.41

13. Suggerimenti	MEDIA DELLA FACOLTA' 2014-15	MEDIA DEL CORSO DI STUDI 2014-15	MEDIA DEL CORSO DI STUDI 2013-14
1. Alleggerire il carico didattico complessivo	12.72	14.71	13.76
2. Aumentare l'attività di supporto didattico	16.02	12.01	12.69
3. Fornire più conoscenze di base	13.19	11.71	7.05
4. Eliminare dal programma argomenti già trattati in altri insegnamenti	3.90	5.41	8.83
5. Migliorare il coordinamento con altri insegnamenti	7.31	9.31	11.36
6. Migliorare la qualità del materiale didattico	17.80	26.73	23.77
7. Fornire in anticipo il materiale didattico	9.33	11.11	12.61
8. Inserire prove d'esame intermedie	18.79	9.01	6.00
9. Attivare insegnamenti serali	0.93	0.00	0.21

Nota: in questa tabella i valori di percentuali per le risposte alla domanda 13 sono quelle riportate dai questionari OPIS, ossia sono riferite al totale di risposte complessivamente formulate alla domanda 13 e non al totale degli studenti frequentanti.

LAUREA MAGISTRALE – studenti non frequentanti

Domanda del questionario OPIS	MEDIA DELLA FACOLTA' 2014-15 (votazione media)	MEDIA DEL CORSO DI STUDI 2014-15 (votazione media)	MEDIA DEL CORSO DI STUDI 2013-14 (votazione media)
1.Indicare il motivo principale della non frequenza o della frequenza ridotta alle lezioni			
Lavoro	20.29	28.70	29.89
Frequenza lezioni di altri insegnamenti	32.19	36.52	32.24
Frequenza poco utile ai fini della preparazione dell'esame	16.03	7.83	7.09
Le strutture dedicate all'attività didattica non consentono la frequenza	2.49	1.74	0.21
Altro	29.01	25.22	23.16

Domanda del questionario OPIS	MEDIA DELLA FACOLTA' 2014-15 (votazione media)	MEDIA DEL CORSO DI STUDI 2014-15 (votazione media)	MEDIA DEL CORSO DI STUDI 2013-14 (votazione media)
1. Le conoscenze preliminari possedute sono risultate sufficienti per la comprensione degli argomenti previsti nel programma d'esame?	6.42	6.69	6.30
2. Il carico di studio dell'insegnamento è proporzionato ai crediti assegnati?	6.75	6.46	6.41
3. Il materiale didattico (indicato e disponibile) è adeguato per lo studio della materia?	6.57	6.70	6.22
4. Le modalità di esame sono state definite in modo chiaro?	6.92	7.73	6.77
5. Il docente è effettivamente reperibile per chiarimenti e spiegazioni?	6.99	7.28	6.78
6. E' interessato/a agli argomenti trattati nell'insegnamento ?	6.92	6.88	6.59

7. Suggerimenti	MEDIA DELLA FACOLTA' 2014-15	MEDIA DEL CORSO DI STUDI 2014-15	MEDIA DEL CORSO DI STUDI 2013-14
1. Alleggerire il carico didattico complessivo	13.14	25.33	12.45
2. Aumentare l'attività di supporto didattico	13.39	6.67	9.25
3. Fornire più conoscenze di base	12.15	9.33	6.02
4. Eliminare dal programma argomenti già trattati in altri insegnamenti	5.63	8.00	3.39
5. Migliorare il coordinamento con altri insegnamenti	7.65	9.33	4.76
6. Migliorare la qualità del materiale didattico	19.87	24.00	19.69
7. Fornire in anticipo il materiale didattico	10.53	13.33	7.82
8. Inserire prove d'esame intermedie	15.15	2.67	5.18
9. Attivare insegnamenti serali	2.48	1.33	5.50

Nota: in questa tabella i valori di percentuali per le risposte alla domanda 7 sono quelle riportate dai questionari OPIS, ossia sono riferite al totale di risposte complessivamente formulate alla domanda 7 e non al totale degli studenti non frequentanti

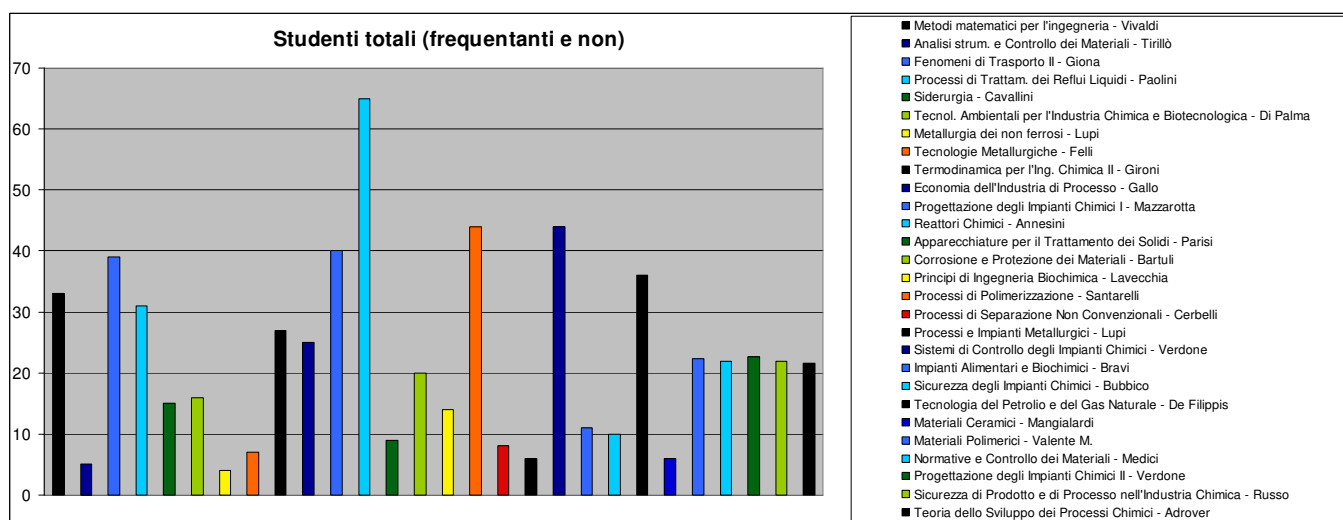
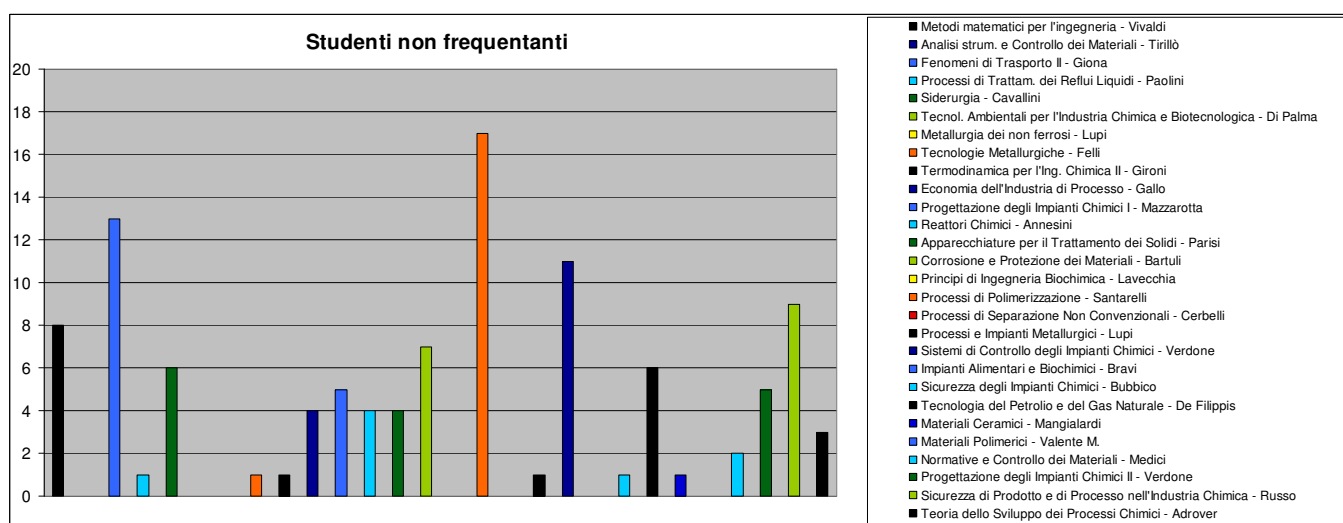
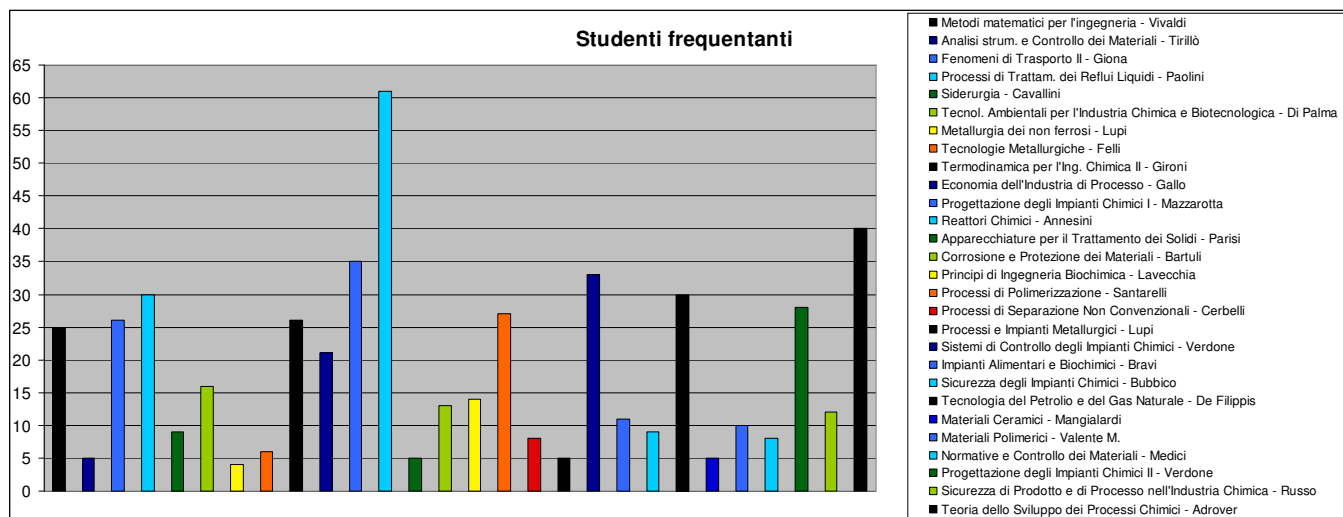
LAUREA MAGISTRALE – questionario studenti frequentanti

Corsi con maggiori criticità per le domande 1-12 (votazione < 85% media di Facoltà)	
1. Le conoscenze preliminari possedute sono risultate sufficienti per la comprensione degli argomenti previsti nel programma d'esame?	<i>Nessun corso presenta criticità</i>
2. Il carico di studio dell'insegnamento è proporzionato ai crediti assegnati?	<i>Nessun corso presenta criticità</i>
3. Il materiale didattico (indicato e disponibile) è adeguato per lo studio della materia?	Metodi matematici per l'ingegneria Materiali polimerici Impianti alimentari e biochimici Termodinamica per l'ingegneria chimica II
4. Le modalità di esame sono state definite in modo chiaro?	<i>Nessun corso presenta criticità</i>
5. Gli orari di svolgimento di lezioni, esercitazioni e altre eventuali attività didattiche sono rispettati?	Impianti alimentari e biochimici
6. Il docente stimola / motiva l'interesse verso la disciplina?	Metodi matematici per l'ingegneria Sicurezza di prodotto e di processo nell'industria chimica
7. Il docente espone gli argomenti in modo chiaro?	Impianti alimentari e biochimici Metodi matematici per l'ingegneria
8. Le attività didattiche integrative (esercitazioni, tutorati, laboratori, etc...) sono utili all'apprendimento della materia?	Metodi matematici per l'ingegneria Tecnologia del petrolio e del gas naturale
9. L'insegnamento è stato svolto in maniera coerente con quanto dichiarato sul sito Web del corso di studio?	<i>Nessun corso presenta criticità</i>
10. Il docente è reperibile per chiarimenti e spiegazioni?	<i>Nessun corso presenta criticità</i>
11. E' interessato/a agli argomenti trattati nell'insegnamento ?	Metodi matematici per l'ingegneria Teoria dello sviluppo dei processi chimici
12. Sono complessivamente soddisfatto di come è stato svolto questo insegnamento?	Metodi matematici per l'ingegneria Impianti alimentari e biochimici

13. Suggerimenti: corsi per cui il suggerimento è proposto da più del 20% degli studenti frequentanti	
1. Alleggerire il carico didattico complessivo	Progettazione degli impianti chimici I
2. Aumentare l'attività di supporto didattico	Metodi matematici per l'ingegneria Processi e impianti metallurgici
3. Fornire più conoscenze di base	Fenomeni di trasporto II Analisi strumentale controllo dei materiali
4. Eliminare dal programma argomenti già trattati in altri insegnamenti	Tecnologie metallurgiche
5. Migliorare il coordinamento con altri insegnamenti	<i>Nessun corso presenta criticità</i>
6. Migliorare la qualità del materiale didattico	Impianti alimentari e biochimici Metodi matematici per l'ingegneria Termodinamica per l'ingegneria chimica II Materiali polimerici Processi di polimerizzazione Tecnologia del petrolio e del gas naturale Sicurezza di prodotto e di processo Fenomeni di trasporto II Principi di ingegneria biochimica Reattori chimici Analisi strumentale controllo dei materiali
7. Fornire in anticipo il materiale didattico	Termodinamica per l'ingegneria chimica II
8. Inserire prove d'esame intermedie	<i>Nessun corso presenta criticità</i>
9. Attivare insegnamenti serali	<i>Nessun corso presenta criticità</i>

Nota: i corsi indicati in grassetto presentavano già la medesima criticità lo scorso anno.

LAUREA MAGISTRALE – numero studenti frequentanti/non frequentanti



Questionario studenti frequentanti I anno Magistrale	I anno - I semestre									I anno - II semestre								
	Metodi matematici per l'ingegneria	Analisi strumentale e Controllo dei Materiali	Fenomeni di Trasporto II	Processi di Trattamento dei Reflui Liquidi	Siderurgia	Tecnologie Ambientali per l'Industria Chimica e Biotecnologica	Metallurgia dei non ferrosi	Tecnologie Metallurgiche	Termodinamica per l'Ing. Chimica II	Economia dell'Industria di Processo	Progettazione degli Impianti Chimici I	Reattori Chimici	Apparecchiature per il Trattamento dei Solidi	Corrosione e Protezione dei Materiali	Principi di Ingegneria Biochimica	Processi di Polimerizzazione	Processi di Separazione Non Convenzionali	Processi e Impianti Metallurgici
1. Le conoscenze preliminari possedute sono risultate sufficienti per la comprensione degli argomenti previsti nel programma d'esame?	6.44	7.00	6.54	7.99	8.11	7.00	7.50	7.33	8.23	7.00	8.14	7.30	7.40	8.23	7.43	8.06	7.25	8.60
2. Il carico di studio dell'insegnamento è proporzionato ai crediti assegnati?	6.44	6.60	6.15	7.67	8.11	7.38	8.00	6.67	7.54	7.48	6.88	7.00	6.20	7.62	7.43	8.26	8.50	8.20
3. Il materiale didattico (indicato e disponibile) è adeguato per lo studio della materia?	5.64	7.80	7.00	7.60	8.56	8.38	7.50	7.67	6.00	7.76	8.20	6.70	8.20	8.23	6.57	7.00	7.75	7.40
4. Le modalità di esame sono state definite in modo chiaro?	7.40	9.00	7.92	8.33	8.78	9.00	8.50	8.33	8.08	8.52	8.83	8.38	7.80	8.23	7.29	8.48	8.00	9.00
5. Gli orari di svolgimento di lezioni, esercitazioni e altre eventuali attività didattiche sono rispettati?	8.20	9.00	8.38	8.87	9.00	8.88	8.00	8.67	7.99	8.52	8.94	8.31	8.60	8.54	7.29	8.04	8.50	8.20
6. Il docente stimola / motiva l'interesse verso la disciplina?	5.40	9.00	8.00	7.13	7.89	8.63	8.00	8.33	8.15	8.05	8.03	7.69	8.20	8.23	8.00	8.04	8.25	9.00
7. Il docente espone gli argomenti in modo chiaro?	5.48	8.60	6.54	7.73	8.56	8.00	9.00	7.67	8.46	7.29	8.26	7.56	7.80	8.38	8.86	7.82	8.25	8.60
8. Le attività didattiche integrative (esercitazioni, tutorati, laboratori, etc...) sono utili all'apprendimento della materia?	5.71	8.60	7.10	7.50	8.00	7.91	9.00	8.00	8.52	7.13	8.11	7.57	7.40	7.57	7.67	8.00	7.57	9.00
9. L'insegnamento è stato svolto in maniera coerente con quanto dichiarato sul sito Web del corso di studio?	6.92	9.00	7.85	7.60	8.33	8.63	8.00	8.33	8.31	7.86	8.65	8.15	7.80	8.38	7.86	8.33	8.25	9.00
10. Il docente è reperibile per chiarimenti e spiegazioni?	7.08	9.00	7.92	7.67	8.56	8.63	8.50	8.33	8.23	7.86	8.71	7.79	8.20	8.38	8.29	8.18	8.75	8.60
11. E' interessato/a agli argomenti trattati nell'insegnamento ?	5.64	9.00	6.61	8.13	8.11	8.63	9.00	8.00	8.15	7.10	7.97	8.05	7.40	8.08	8.71	8.33	8.25	9.00
12. Sono complessivamente soddisfatto di come è stato svolto questo insegnamento?	5.56	9.00	6.85	7.47	8.33	8.75	8.50	7.67	8.46	6.90	8.26	7.36	8.20	8.23	8.00	7.64	8.00	9.00

Questionario studenti frequentanti I anno Magistrale	Metodi matematici per l'ingegneria	Analisi strumentale e Controllo dei Materiali	Fenomeni di Trasporto II	Processi di Trattamento dei Reflui Liquidi	Siderurgia	Tecnologie Ambientali per l'Industria Chimica e Biotecnologica	Metallurgia dei non ferrosi	Tecnologie Metallurgiche	Termodinamica per l'Ing. Chimica II	Economia dell'Industria di Processo	Progettazione degli Impianti Chimici I	Reattori Chimici	Apparecchiature per il Trattamento dei Solidi	Corrosione e Protezione dei Materiali	Principi di Ingegneria Biochimica	Processi di Polimerizzazione	Processi di Separazione Non Convenzionali	Processi e Impianti Metallurgici
Anno 2014 - 15	5.56	9.00	6.85	7.47	8.33	8.75	8.50	7.67	8.46	6.90	8.26	7.36	8.20	8.23	8.00	7.64	8.00	9.00
Anno 2013 - 14	6.04	8.00	6.08	7.21	8.38	7.33	-	8.60	7.86	7.21	8.29	6.63	7.92	8.10	7.20	8.23	7.80	8.38
Differenza tra 2014-15 e 2013-14	-0.48	1.00	0.77	0.26	-0.05	1.42	-	-0.93	0.60	-0.31	-0.03	0.73	0.25	0.13	0.80	-0.59	0.20	0.62

Questionario studenti frequentanti I anno Magistrale	Metodi matematici per l'ingegneria	Analisi strumentale e Controllo dei Materiali	Fenomeni di Trasporto II	Processi di Trattamento dei Reflui Liquidi	Siderurgia	Tecnologie Ambientali per l'Industria Chimica e Biotecnologica	Metallurgia dei non ferrosi	Tecnologie Metallurgiche	Termodinamica per l'Ing. Chimica II	Economia dell'Industria di Processo	Progettazione degli Impianti Chimici I	Reattori Chimici	Apparecchiature per il Trattamento dei Solidi	Corrosione e Protezione dei Materiali	Principi di Ingegneria Biochimica	Processi di Polimerizzazione	Processi di Separazione Non Convenzionali	Processi e Impianti Metallurgici
1. Alleggerire il carico didattico complessivo	16.00	0.00	15.39	16.67	0.00	0.00	0.00	0.00	0.00	0.00	22.86	13.12	0.00	7.69	7.14	3.70	12.50	0.00
2. Aumentare l'attività di supporto didattico	20.01	0.00	19.23	3.34	0.00	0.00	0.00	0.00	7.70	4.76	5.71	13.12	0.00	0.00	7.14	3.70	0.00	20.00
3. Fornire più conoscenze di base	16.00	20.00	23.08	0.00	0.00	0.00	0.00	0.00	0.00	9.52	0.00	8.20	0.00	0.00	7.14	3.70	0.00	0.00
4. Eliminare dal programma argomenti già trattati in altri insegnamenti	12.01	0.00	0.00	0.00	11.11	0.00	0.00	50.00	0.00	0.00	2.86	0.00	0.00	7.69	0.00	0.00	0.00	0.00
5. Migliorare il coordinamento con altri insegnamenti	12.01	0.00	11.53	0.00	0.00	6.25	0.00	0.00	0.00	0.00	8.57	1.62	0.00	7.69	7.14	7.41	0.00	0.00
6. Migliorare la qualità del materiale didattico	36.01	20.00	23.08	16.67	11.11	6.25	0.00	0.00	30.77	14.28	8.57	21.31	0.00	7.69	21.43	29.63	12.50	0.00
7. Fornire in anticipo il materiale didattico	4.01	0.00	11.53	0.00	0.00	0.00	0.00	0.00	30.77	9.52	0.00	6.56	0.00	0.00	7.14	3.70	0.00	0.00
8. Inserire prove d'esame intermedie	12.01	0.00	3.84	13.34	0.00	0.00	0.00	0.00	3.84	14.28	0.00	9.83	0.00	7.69	0.00	0.00	0.00	0.00
9. Attivare insegnamenti serali	0.00	0.00	0.00	0.00	0.00	0.00	0.00	0.00	0.00	0.00	0.00	0.00	0.00	0.00	0.00	0.00	0.00	0.00

<p style="text-align: center;">Questionario studenti frequentanti</p> <p style="text-align: center;">Il anno Magistrale</p>	Sistemi di Controllo degli Impianti Chimici - Verdone	Impianti Alimentari e Biochimici	Sicurezza degli Impianti Chimici	Tecnologia del Petrolio e del Gas Naturale	Materiali Ceramici	Materiali Polimerici	Normative e Controllo dei Materiali	Progettazione degli Impianti Chimici II	Sicurezza di Prodotto e di Processo nell'Industria Chimica	Teoria dello Sviluppo dei Processi Chimici
1. Le conoscenze preliminari possedute sono risultate sufficienti per la comprensione degli argomenti previsti nel programma d'esame?	6.94	7.18	7.89	7.73	7.80	7.80	7.75	7.57	7.50	6.50
2. Il carico di studio dell'insegnamento è proporzionato ai crediti assegnati?	7.67	6.45	7.44	7.07	7.40	7.60	8.00	7.86	7.00	6.40
3. Il materiale didattico (indicato e disponibile) è adeguato per lo studio della materia?	8.70	5.93	7.89	6.47	7.00	5.80	8.00	7.57	7.00	6.45
4. Le modalità di esame sono state definite in modo chiaro?	8.70	7.36	8.33	7.60	8.20	7.60	8.50	8.36	7.83	8.05
5. Gli orari di svolgimento di lezioni, esercitazioni e altre eventuali attività didattiche sono rispettati?	8.88	6.45	8.56	7.53	8.20	7.80	8.75	8.93	7.67	8.25
6. Il docente stimola / motiva l'interesse verso la disciplina?	7.79	7.00	7.89	7.53	7.00	8.60	7.75	8.43	5.83	7.00
7. Il docente espone gli argomenti in modo chiaro?	8.39	5.36	8.11	7.40	8.20	8.20	7.50	8.57	6.33	7.50
8. Le attività didattiche integrative (esercitazioni, tutorati, laboratori, etc...) sono utili all'apprendimento della materia?	8.52	6.20	7.86	6.13	6.50	8.33	8.00	8.09	7.50	6.22
9. L'insegnamento è stato svolto in maniera coerente con quanto dichiarato sul sito Web del corso di studio?	8.58	6.82	8.33	7.33	8.20	8.00	7.75	8.29	7.50	7.75
10. Il docente è reperibile per chiarimenti e spiegazioni?	8.70	7.73	7.89	7.53	8.20	8.40	7.50	8.64	7.83	7.65
11. E' interessato/a agli argomenti trattati nell'insegnamento ?	7.55	8.27	8.78	8.27	8.20	8.80	7.00	8.50	7.33	5.80
12. Sono complessivamente soddisfatto di come è stato svolto questo insegnamento?	7.85	5.91	8.33	7.33	8.60	7.80	7.50	8.07	6.17	6.75

Questionario studenti frequentanti Il anno Magistrale	Sistemi di Controllo degli Impianti Chimici - Verdone	Impianti Alimentari e Biochimici	Sicurezza degli Impianti Chimici	Tecnologia del Petrolio e del Gas Naturale	Materiali Ceramici	Materiali Polimerici	Normative e Controllo dei Materiali	Progettazione degli Impianti Chimici II	Sicurezza di Prodotto e di Processo nell'Industria Chimica	Teoria dello Sviluppo dei Processi Chimici
Anno 2014 - 15	7.85	5.91	8.33	7.33	8.60	7.80	7.50	8.07	6.17	6.75
Anno 2013 - 14	8.14	4.92	6.87	6.77	8.33	7.86	7.00	6.92	7.29	6.67
Differenza tra 2014-15 e 2013-14	-0.29	0.99	1.46	0.56	0.27	-0.06	0.50	1.15	-1.12	0.08

Questionario studenti frequentanti Il anno Magistrale	Sistemi di Controllo degli Impianti Chimici - Verdone	Impianti Alimentari e Biochimici	Sicurezza degli Impianti Chimici	Tecnologia del Petrolio e del Gas Naturale	Materiali Ceramici	Materiali Polimerici	Normative e Controllo dei Materiali	Progettazione degli Impianti Chimici II	Sicurezza di Prodotto e di Processo nell'Industria Chimica	Teoria dello Sviluppo dei Processi Chimici
1. Alleggerire il carico didattico complessivo	6.06	9.09	11.11	13.33	20.00	10.00	0.00	0.00	8.33	12.50
2. Aumentare l'attività di supporto didattico	0.00	18.19	0.00	13.33	0.00	19.99	0.00	7.14	0.00	5.00
3. Fornire più conoscenze di base	15.15	9.09	11.11	6.67	20.00	0.00	0.00	7.14	0.00	17.50
4. Eliminare dal programma argomenti già trattati in altri insegnamenti	6.06	0.00	11.11	0.00	0.00	19.99	12.50	3.57	0.00	5.00
5. Migliorare il coordinamento con altri insegnamenti	6.06	18.19	0.00	6.67	0.00	0.00	0.00	7.14	8.33	17.50
6. Migliorare la qualità del materiale didattico	0.00	45.45	0.00	26.67	0.00	30.00	0.00	7.14	25.00	10.00
7. Fornire in anticipo il materiale didattico	0.00	18.19	0.00	20.00	20.00	50.00	0.00	0.00	8.33	2.50
8. Inserire prove d'esame intermedie	3.03	9.09	11.11	3.33	0.00	0.00	12.50	7.14	16.67	2.50
9. Attivare insegnamenti serali	0.00	0.00	0.00	0.00	0.00	0.00	0.00	0.00	0.00	0.00

Questionario studenti non frequentanti I anno Magistrale	Metodi matematici per l'ingegneria	Analisi strumentale e Controllo dei Materiali	Fenomeni di Trasporto II	Processi di Trattamento dei Reflui Liquidi	Siderurgia	Tecnologie Ambientali per l'Industria Chimica e Biotecnologica	Metallurgia dei non ferrosi	Tecnologie Metallurgiche	Termodinamica per l'Ing. Chimica II	Economia dell'Industria di Processo	Progettazione degli Impianti Chimici I	Reattori Chimici	Apparecchiature per il Trattamento dei Solidi	Corrosione e Protezione dei Materiali	Principi di Ingegneria Biochimica	Processi di Polimerizzazione	Processi di Separazione Non Convenzionali	Processi e Impianti Metallurgici	
	0. Indicare il motivo principale della non frequenza o della frequenza ridotta alle lezioni																		
Lavoro	25.00	0.00	7.69	0.00	16.67	0.00	0.00	100.00	0.00	75.00	40.00	0.00	75.00	28.57	0.00	29.41	0.00	100.00	
Frequenza lezioni di altri insegnamenti	12.50	0.00	46.15	100.00	16.67	0.00	0.00	0.00	0.00	25.00	20.00	50.00	0.00	42.86	0.00	52.94	0.00	0.00	
Frequenza poco utile ai fini della preparazione dell'esame	50.00	0.00	0.00	0.00	16.67	0.00	0.00	0.00	0.00	0.00	0.00	0.00	25.00	0.00	0.00	0.00	0.00	0.00	
Le strutture dedicate all'attività didattica non consentono la frequenza	0.00	0.00	0.00	0.00	16.67	0.00	0.00	0.00	100.00	0.00	0.00	0.00	0.00	14.29	0.00	0.00	0.00	0.00	
Altro	12.50	0.00	46.15	0.00	33.33	0.00	0.00	0.00	0.00	0.00	40.00	50.00	0.00	14.29	0.00	17.65	0.00	0.00	
1. Le conoscenze preliminari possedute sono risultate sufficienti per la comprensione degli argomenti previsti nel programma d'esame?	5.75	0.00	5.77	7.00	8.00	0.00	0.00	9.00	9.00	5.50	7.80	7.00	8.00	7.57	0.00	7.12	0.00	5.00	
2. Il carico di studio dell'insegnamento è proporzionato ai crediti assegnati?	5.25	0.00	5.62	7.00	5.67	0.00	0.00	9.00	7.00	7.00	7.40	6.00	7.50	6.43	0.00	7.59	0.00	5.00	
3. Il materiale didattico (indicato e disponibile) è adeguato per lo studio della materia?	4.50	0.00	5.92	7.00	8.33	0.00	0.00	5.00	7.00	6.50	7.80	7.00	8.00	7.57	0.00	6.41	0.00	7.00	
4. Le modalità di esame sono state definite in modo chiaro?	5.50	0.00	7.77	7.00	8.67	0.00	0.00	9.00	7.00	7.00	8.20	9.00	8.00	7.88	0.00	7.71	0.00	9.00	
5. Il docente è effettivamente reperibile per chiarimenti e spiegazioni?	5.25	0.00	6.23	9.00	8.00	0.00	0.00	9.00	7.00	6.50	8.20	8.50	9.00	7.86	0.00	7.24	0.00	9.00	
6. E' interessato/a agli argomenti trattati nell'insegnamento ?	5.00	0.00	5.31	7.00	7.67	0.00	0.00	9.00	5.00	5.50	9.00	7.50	7.50	7.57	0.00	7.35	0.00	7.00	

Questionario studenti non frequentanti Il anno Magistrale	Sistemi di Controllo degli Impianti Chimici - Verdone	Impianti Alimentari e Biochimici	Sicurezza degli Impianti Chimici	Tecnologia del Petrolio e del Gas Naturale	Materiali Ceramici	Materiali Polimerici	Normative e Controllo dei Materiali	Progettazione degli Impianti Chimici II	Sicurezza di Prodotto e di Processo nell'Industria Chimica	Teoria dello Sviluppo dei Processi Chimici
0. Indicare il motivo principale della non frequenza o della frequenza ridotta alle lezioni										
Lavoro	27.27	0.00	0.00	50.00	0.00	0.00	50.00	20.00	22.22	33.33
Frequenza lezioni di altri insegnamenti	36.36	0.00	0.00	16.67	100.00	0.00	0.00	20.00	55.56	33.33
Frequenza poco utile ai fini della preparazione dell'esame	0.00	0.00	0.00	0.00	0.00	0.00	0.00	20.00	11.11	33.33
Le strutture dedicate all'attività didattica non consentono la frequenza	0.00	0.00	0.00	0.00	0.00	0.00	0.00	0.00	0.00	0.00
Altro	36.36	0.00	100.00	33.33	0.00	0.00	50.00	40.00	11.11	0.00
1. Le conoscenze preliminari possedute sono risultate sufficienti per la comprensione degli argomenti previsti nel programma d'esame?	5.06	0.00	5.00	7.33	9.00	0.00	5.00	7.40	6.78	8.33
2. Il carico di studio dell'insegnamento è proporzionato ai crediti assegnati?	6.45	0.00	5.00	5.33	9.00	0.00	6.00	7.80	6.11	7.67
3. Il materiale didattico (indicato e disponibile) è adeguato per lo studio della materia?	7.73	0.00	7.00	6.33	7.00	0.00	6.00	5.40	6.78	7.67
4. Le modalità di esame sono state definite in modo chiaro?	8.09	0.00	7.00	8.00	9.00	0.00	8.00	7.00	7.22	9.00
5. Il docente è effettivamente reperibile per chiarimenti e spiegazioni?	8.09	0.00	7.00	7.00	9.00	0.00	5.00	6.60	7.22	8.33
6. E' interessato/a agli argomenti trattati nell'insegnamento ?	6.64	0.00	9.00	7.33	9.00	0.00	6.00	8.20	6.11	7.67