

Per l'anno 2019 il CorisLab organizza **laboratori e seminari di formazione** focalizzati su **aspetti metodologici e temi di ricerca empirica**.

L'offerta formativa è rivolta ad un **pubblico variegato**, sia per collocazione nel percorso di studio/professionale sia per competenze specifiche ed ambiti disciplinari di pertinenza. Essa combina **lezioni frontali, simulazioni, esercitazioni pratiche guidate** ed è gestita da **professionisti del settore** con una solida esperienza di ricerca e di analisi dei dati.

I laboratori si articolano in 3 giornate consecutive per un totale di 12 ore di formazione; i seminari, di 4 ore, si svolgono in una sola giornata.

CorisLab

www.coris.uniroma1.it/strutture/corislab



Sede dei corsi

Via Salaria 113 (piano terra) Roma

Segreteria organizzativa

corislab@uniroma1.it

Dott.ssa Maria Paola Faggiano

mariapaola.faggiano@uniroma1.it

tel. 0649918417

Sig. Fabrizio Romano

fabrizio.romano@uniroma1.it

tel. 0649918400



@CorisLab



CorisLab - Sapienza



Laboratorio CorisLab

DIPARTIMENTO
DI COMUNICAZIONE
E RICERCA SOCIALE

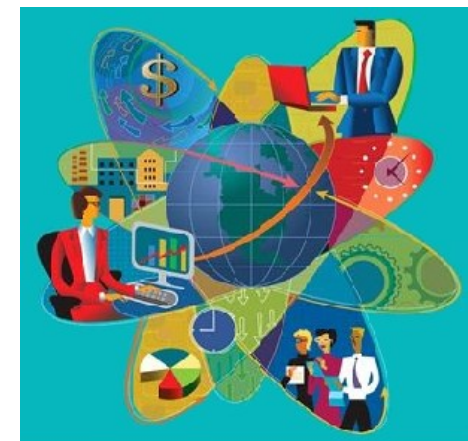


SAPIENZA
UNIVERSITÀ DI ROMA

CorisLab

LABORATORIO
DI COMUNICAZIONE E RICERCA SOCIALE

Offerta formativa 2019



Direttore del Dipartimento
Prof. Bruno Mazzara

Direttore del Laboratorio
Dott.ssa Maria Paola Faggiano

Referente dell'indirizzo scientifico
Prof.ssa Isabella Mingo

LABORATORI

DATA MATRIX - BASE (2 REPLICHE)

Dalla progettazione della matrice dei dati all'analisi bivariata

Dott.ssa M.P. Faggiano ~ **23-25 gennaio, ore 10-14**
5-7 giugno, ore 14-18

OPENGEO DATA LAB

Laboratorio di Mapping digitale

Prof.ssa M. Antenore ~ **4-6 febbraio, ore 10-14**

DATA MATRIX - AVANZATO

ACP e ACM

Dott.ssa M.P. Faggiano ~ **11-13 febbraio, ore 14-18**

DATA MATRIX - AVANZATO

Cluster Analysis

Prof. F. Parziale ~ **18-20 febbraio, ore 14-18**

EXCEL-BASE PER LA RICERCA SOCIALE

Dott.ssa R. Gallo ~ **18-20 marzo, ore 14-18**

EXCEL-AVANZATO PER LA RICERCA SOCIALE

Dott.ssa R. Gallo ~ **3-5 aprile, ore 14-18**

DALLA PROGETTAZIONE DI UNA WEB/MAIL SURVEY ALL'ANALISI DELLE TRACCE DIGITALI

Strategie di costruzione, monitoraggio e gestione del data entry

Dott.ssa F. Fusillo ~ **9-11 aprile, ore 14-18**

SEMIOTICS RESEARCH

Metodo e analisi dei percorsi

Dott.ssa T. Barone ~ **17 aprile, ore 10-14**
18 aprile, ore 10-18

SOCIAL NETWORK ANALYSIS

Acquisizione e trattamento di dati sociometrici

Prof. G. Anzera ~ **7-9 maggio, ore 14-18**

ANALISI TESTUALE CON N-VIVO

Dott.ssa M. Lippolis ~ **15-17 maggio, ore 10-14**

FONTI SECONDARIE DEI DATI

Come reperire i dati online

Dott. A. Amico ~ **23 e 24 maggio, ore 14-18**
25 maggio, ore 9-13

MODELLI DI REGRESSIONE - BASE

Prof. F. Parziale ~ **12-14 giugno, ore 14-18**

REGRESSIONE LOGISTICA

Prof. F. Parziale ~ **26-28 giugno, ore 14-18**

LA LOGICA DELL'ESPERIMENTO NELLA RICERCA SOCIALE EMPIRICA

Dal campionamento all'analisi dei dati

Dott.ssa F. Fusillo ~ **luglio: data da definire**

SOCIAL MEDIA

Networking and Mapping

Dott. A. Amico ~ **luglio: data da definire**

IL PRETEST NELLA RICERCA STANDARD

Progettazione e analisi del materiale empirico

Dott.ssa S. Liani ~ **settembre: data da definire**

INTRODUZIONE ALL'USO DI STATA

PER LE SCIENZE SOCIALI

Dott.ssa F. Floridi ~ **settembre: data da definire**

ANALISI TESTUALE

Dalle Tag-cloud a T-Lab

Dott.ssa V. Talucci ~ **ottobre: data da definire**

BIG DATASET AND LONGITUDINAL DATA

Dott. G. D'Alessandro ~ **ottobre: data da definire**

R BASE

Dott. S. Sarlo ~ **ottobre: data da definire**

R AVANZATO

Dott. S. Sarlo ~ **novembre: data da definire**

LIFE COURSE RESEARCH & SEQUENCE ANALYSIS

Dott. G. D'Alessandro ~ **novembre: data da definire**

ANALISI TESTUALE CON IRAMUTEQ

Prof.ssa I. Mingo ~ **novembre: data da definire**

ANALISI SPAZIALE PER LE SCIENZE SOCIALI

Dott. F. Truglia ~ **dicembre: data da definire**

SEMINARI

LINEE DI RICERCA SULLA SCOLARIZZAZIONE DEI MINORI ROM

La valutazione del progetto Roma Capitale

Dott.ssa F. Floridi

14 marzo, ore 14-18

LIMITI E VIRTÙ DEI FOCUS GROUP ONLINE

Rilevazione e trattamento del materiale empirico

Prof. S. Mulargia

31 maggio, ore 10-14

ANALISI DEL CONTENUTO

Tecniche in uso e contesti di applicazione

Dott.ssa M.P. Faggiano

21 giugno, ore 10-14

SOCIAL NETWORK SITES

Analisi delle conversazioni e della leadership di opinione

Dott. L. Di Giammaria

giugno: data da definire

LE STATISTICHE UFFICIALI SU BENESSERE E QUALITÀ DELLA VITA

Il caso della qualità ambientale

Dott.ssa V. Talucci

ottobre: data da definire

INTRODUZIONE ALL'ANALISI MULTILIVELLO

Logica, applicazioni, casi di studio

Dott.ssa F. Fusillo

ottobre: data da definire

STRATEGIE DI ANALISI DEI DATI PER LA RICERCA VALUTATIVA

Prof.ssa V. Lo Presti

novembre: data da definire

LIMITI E VIRTÙ DI UNA WEB SURVEY

Dott.ssa M.P. Faggiano

dicembre: data da definire