

Per l'anno 2019 il CorisLab organizza **laboratori e seminari di formazione** focalizzati su **aspetti metodologici e temi di ricerca empirica**.

L'offerta formativa è rivolta ad un **pubblico variegato**, sia per collocazione nel percorso di studio/professionale sia per competenze specifiche ed ambiti disciplinari di pertinenza. Essa combina **lezioni frontali, simulazioni, esercitazioni pratiche guidate** ed è gestita da **professionisti del settore** con una solida esperienza di ricerca e di analisi dei dati.

I laboratori si articolano in 3 giornate consecutive per un totale di 12 ore di formazione; i seminari, di 4 ore, si svolgono in una sola giornata.

# CorisLab

[www.coris.uniroma1.it/strutture/corislab](http://www.coris.uniroma1.it/strutture/corislab)



## Sede dei corsi

Via Salaria 113 (piano terra) Roma

## Segreteria organizzativa

[corislab@uniroma1.it](mailto:corislab@uniroma1.it)

*Dott.ssa Maria Paola Faggiano*

[mariapaola.faggiano@uniroma1.it](mailto:mariapaola.faggiano@uniroma1.it)

tel. 0649918417

*Sig. Fabrizio Romano*

[fabrizio.romano@uniroma1.it](mailto:fabrizio.romano@uniroma1.it)

tel. 0649918400



@CorisLab



CorisLab - Sapienza



Laboratorio CorisLab

DIPARTIMENTO  
DI COMUNICAZIONE  
E RICERCA SOCIALE

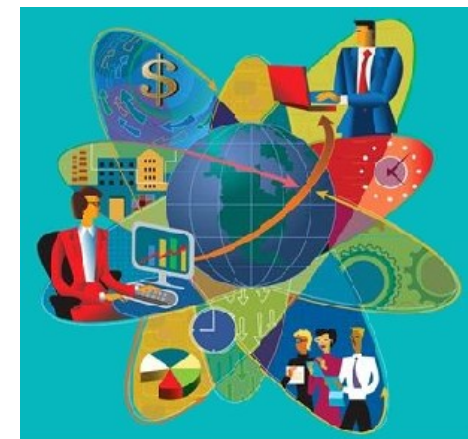


SAPIENZA  
UNIVERSITÀ DI ROMA

# CorisLab

LABORATORIO  
DI COMUNICAZIONE E RICERCA SOCIALE

## Offerta formativa 2019



Direttore del Dipartimento  
*Prof. Bruno Mazzara*

Direttore del Laboratorio  
*Dott.ssa Maria Paola Faggiano*

Referente dell'indirizzo scientifico  
*Prof.ssa Isabella Mingo*

## LABORATORI

### DATA MATRIX - BASE (2 REPLICHE)

Dalla progettazione della matrice dei dati all'analisi bivariata

Dott.ssa M.P. Faggiano ~ **23-25 gennaio, ore 10-14**  
**5-7 giugno, ore 14-18**

### OPENGEO DATA LAB

Laboratorio di Mapping digitale

Prof.ssa M. Antenore ~ **4-6 febbraio, ore 10-14**

### DATA MATRIX - AVANZATO

ACP e ACM

Dott.ssa M.P. Faggiano ~ **11-13 febbraio, ore 14-18**

### DATA MATRIX - AVANZATO

Cluster Analysis

Prof. F. Parziale ~ **18-20 febbraio, ore 14-18**

### EXCEL-BASE PER LA RICERCA SOCIALE

Dott.ssa R. Gallo ~ **18-20 marzo, ore 14-18**

### EXCEL-AVANZATO PER LA RICERCA SOCIALE

Dott.ssa R. Gallo ~ **3-5 aprile, ore 14-18**

### DALLA PROGETTAZIONE DI UNA WEB/MAIL SURVEY ALL'ANALISI DELLE TRACCE DIGITALI

Strategie di costruzione, monitoraggio e gestione del data entry

Dott.ssa F. Fusillo ~ **9-11 aprile, ore 14-18**

**NEW!**

### SEMIOTICS RESEARCH

Metodo e analisi dei percorsi

Dott.ssa T. Barone ~ **17 aprile, ore 10-14**  
**18 aprile, ore 10-18**

**NEW!**

### SOCIAL NETWORK ANALYSIS

Acquisizione e trattamento di dati sociometrici

Prof. G. Anzera ~ **7-9 maggio, ore 14-18**

### ANALISI TESTUALE CON N-VIVO

Dott.ssa M. Lippolis ~ **15-17 maggio, ore 10-14**

### FONTI SECONDARIE DEI DATI

Come reperire i dati online

Dott. A. Amico ~ **23 e 24 maggio, ore 14-18**  
**25 maggio, ore 9-13**

### MODELLI DI REGRESSIONE - BASE

Prof. F. Parziale ~ **12-14 giugno, ore 14-18**

### REGRESSIONE LOGISTICA

Prof. F. Parziale ~ **26-28 giugno, ore 14-18**

### LA LOGICA DELL'ESPERIMENTO NELLA RICERCA SOCIALE EMPIRICA

Dal campionamento all'analisi dei dati

Dott.ssa F. Fusillo ~ **3-5 luglio, ore 9.30-13.30**

**NEW!**

### SOCIAL MEDIA

Networking and Mapping

Dott. A. Amico ~ **11 e 12 luglio, ore 14-18**  
**13 luglio, ore 9-13**

### IL PRETEST NELLA RICERCA STANDARD

Progettazione e analisi del materiale empirico

Dott.ssa S. Liani ~ **18-20 settembre, ore 14-18**

### INTRODUZIONE ALL'USO DI STATA PER LE SCIENZE SOCIALI

Dott.ssa F. Floridi ~ **25-27 settembre, ore 14-18**

**NEW!**

### ANALISI TESTUALE

Dalle Tag-cloud a T-Lab

Dott.ssa V. Talucci ~ **2-4 ottobre, ore 14-18**

### BIG DATASET AND LONGITUDINAL DATA

Dott. G. D'Alessandro ~ **10 e 11 ottobre, ore 14-18**  
**12 ottobre, ore 9,30-13,30**

### R BASE

Dott. S. Sarlo ~ **23-25 ottobre, ore 14-18**

### R AVANZATO

Dott. S. Sarlo ~ **13-15 novembre, ore 14-18**

### ANALISI TESTUALE CON IRAMUTEQ

Prof.ssa I. Mingo ~ **20 novembre, ore 10-14**  
**21 novembre, ore 14-18**  
**22 novembre, ore 9-13**

### LIFE COURSE RESEARCH & SEQUENCE ANALYSIS

Dott. G. D'Alessandro ~ **27-29 novembre, ore 14-18**

### ANALISI SPAZIALE PER LE SCIENZE SOCIALI

Dott. F. Truglia ~ **11-13 dicembre, ore 14-18**

## SEMINARI

### LINEE DI RICERCA SULLA SCOLARIZZAZIONE DEI MINORI ROM

**NEW!**

La valutazione del progetto Roma Capitale

Dott.ssa F. Floridi

**14 marzo, ore 14-18**

### LIMITI E VIRTÙ DEI FOCUS GROUP ONLINE

Rilevazione e trattamento del materiale empirico

Prof. S. Mulargia

**31 maggio, ore 10-14**

### ANALISI DEL CONTENUTO

Tecniche in uso e contesti di applicazione

Dott.ssa M.P. Faggiano

**21 giugno, ore 10-14**

### SOCIAL NETWORK SITES

Analisi delle conversazioni e della leadership di opinione

Dott. L. Di Giammaria

**10 luglio, ore 14-18**

### LE STATISTICHE UFFICIALI SU BENESSERE E QUALITÀ DELLA VITA

Il caso della qualità ambientale

Dott.ssa V. Talucci

**18 ottobre, ore 14-18**

### INTRODUZIONE ALL'ANALISI MULTILIVELLO

Logica, applicazioni, casi di studio

Dott.ssa F. Fusillo

**30 ottobre, ore 14-18**

**NEW!**

### STRATEGIE DI ANALISI DEI DATI PER LA RICERCA VALUTATIVA

Prof.ssa V. Lo Presti

**8 novembre, ore 10-14**

### LIMITI E VIRTÙ DI UNA WEB SURVEY

Dott.ssa M.P. Faggiano

**4 dicembre, ore 10-14**