

## Installazione stampanti di Dipartimento

### 1. Download e apertura del del File

Scaricare il driver dal sito [Kyocera](https://www.kyocera.com) Scompattarlo e lanciare l'eseguibile Setup.exe che si trova nella cartella "en"

Si aprirà il programma, cliccare su installazione rapida

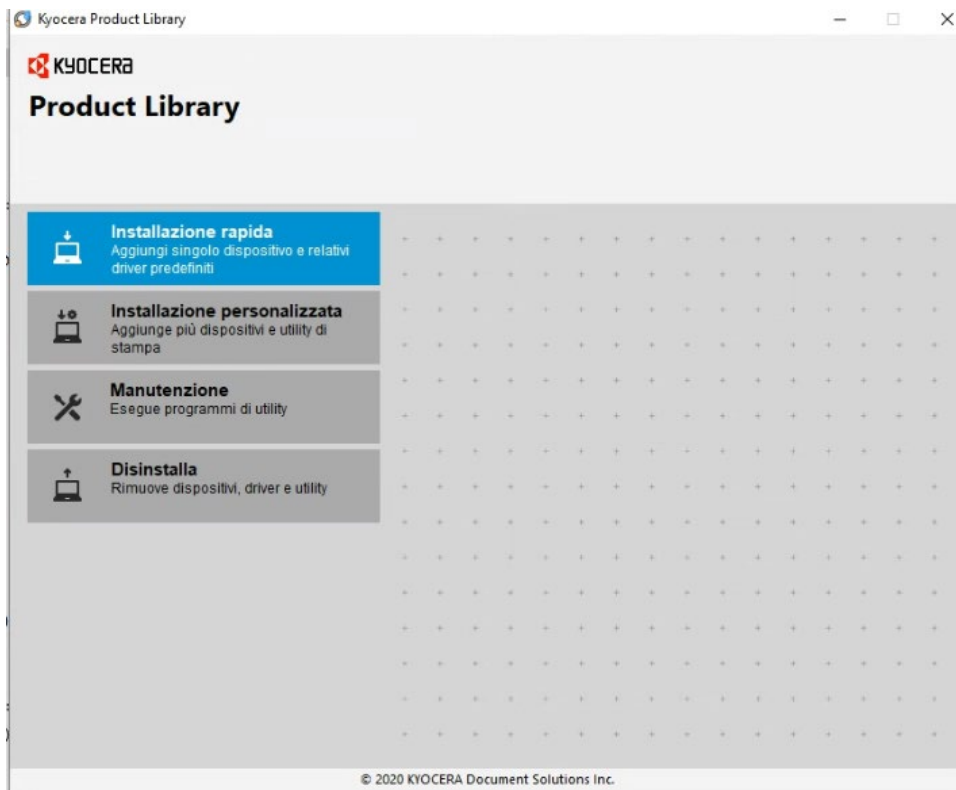


Figura 1

## 2. Scelta della stampante

Alla schermata successiva appariranno tutte le stampanti Kyocera, collegate in rete, del Dipartimento, **TASKalfa** sono le stampanti fotocopiatrici, le **ECOSYS** sono le stampanti in bianco e nero, di seguito la tabella con tutte le stampanti (primo e secondo piano le **TASKalfa**, sono uguali)

I Piano		II Piano	
Stampante	IP	Stampante	IP
TASKalfa 4053ci	10.50.254.251	TASKalfa 4053ci	10.50.254.252
ECOSYS P4040DN	10.50.254.51	ECOSYS P4040DN	10.50.254.52

III Piano		IV Piano	
Stampante	IP	Stampante	IP
TASKalfa 5053ci	10.50.254.253	TASKalfa 4052ci	10.50.254.254
ECOSYS P4040DN	10.50.254.53	ECOSYS P4040DN (Bocca della verità)	10.50.254.54
		ECOSYS P4040DN (Lato uscita)	10.50.254.55

scegliere quella del proprio piano e cliccare su installa

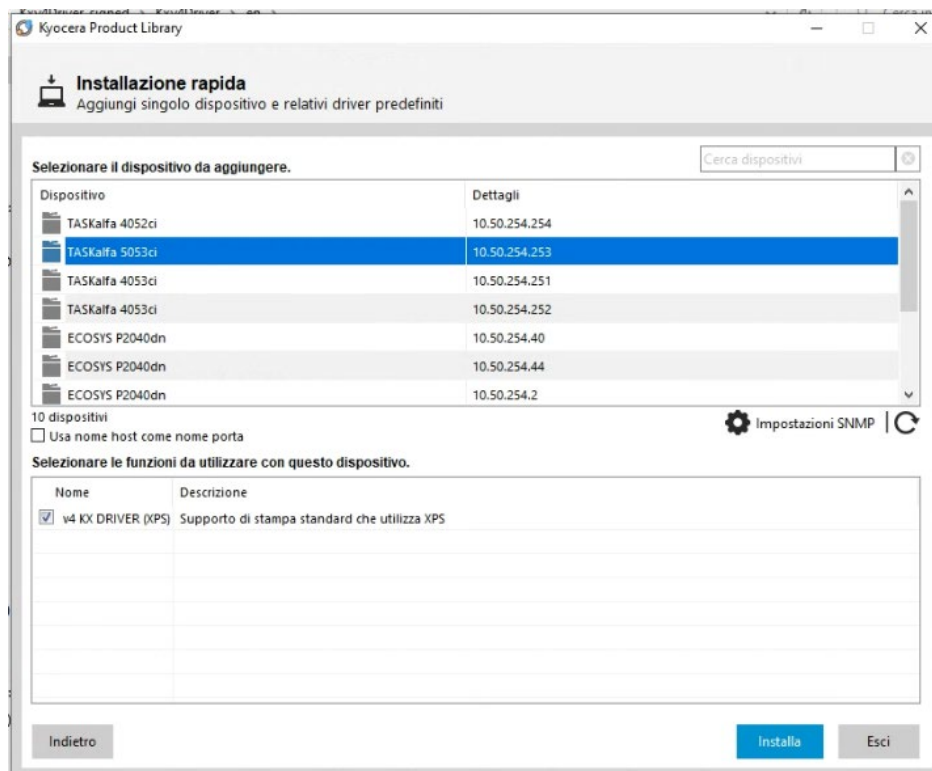


Figura 2

Al termine cliccare su fine, senza selezionare “stampa una pagina di prova”, per le stampanti TASKalfa, occorre inserire le credenziali per poter stampare, mentre le Stampanti **ECOSYS**, sono già pronte per la stampa

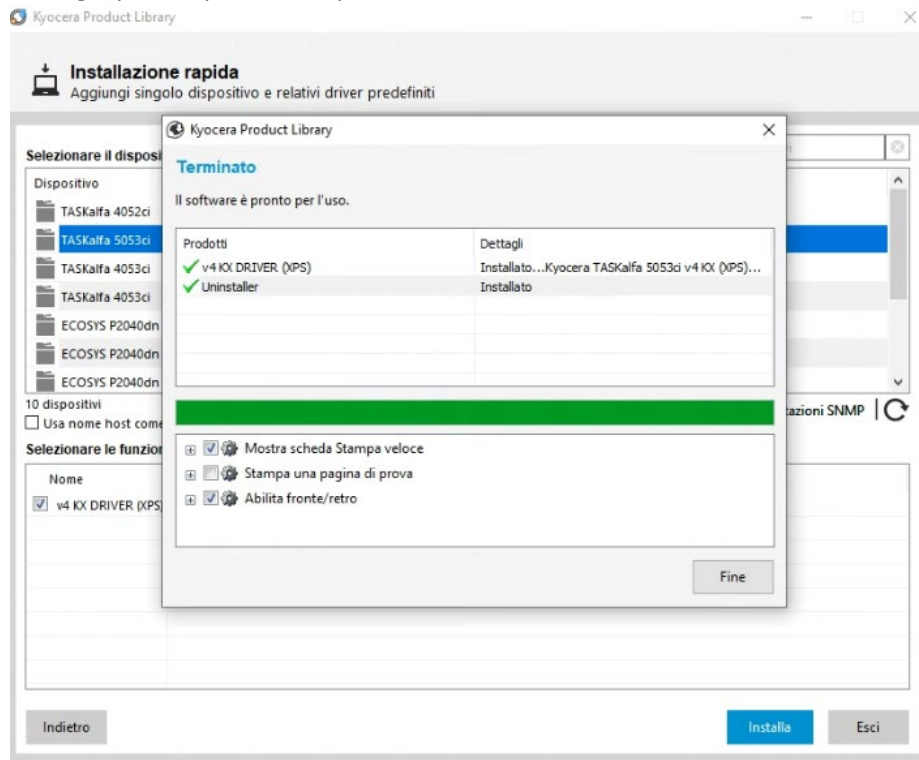


Figura 3

### 3. Abilitazione utente per la stampante TASKalfa

Andare nelle impostazioni di windows e cliccare su stampanti (io pigio il tasto windows e scrivo stamp... invio e si apre direttamente la schermata stampanti)

Cliccare sulla stampante **TASKalfa** e cliccare “gestisci”

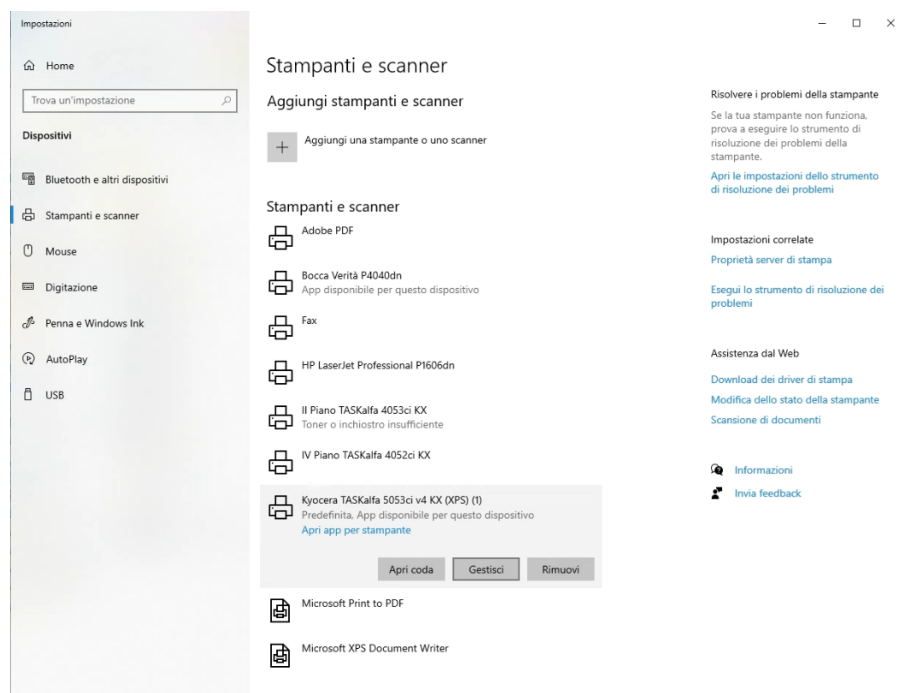


Figura 4

## Cliccare Proprietà stampante

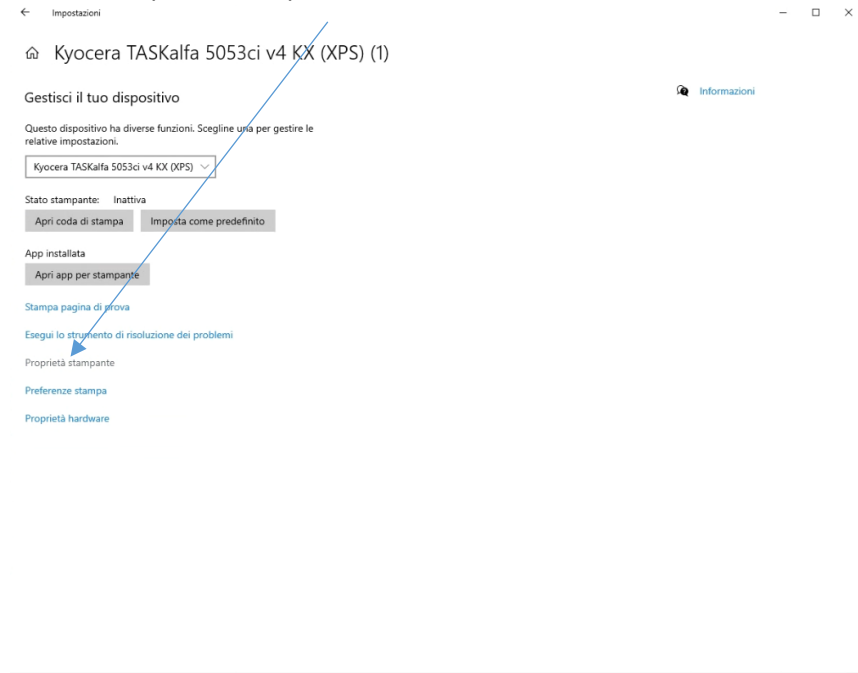


Figura 5

## Cliccare Preferenze

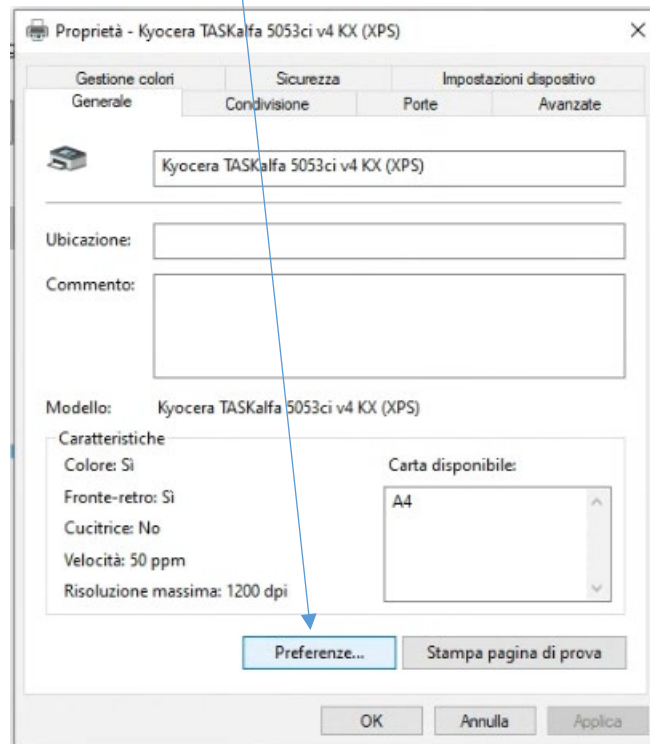


Figura 6

Cliccare su “Gestione utente” selezionare “Login utente: on”  
Inserire le credenziali in vostro possesso e cliccare infine su “OK”

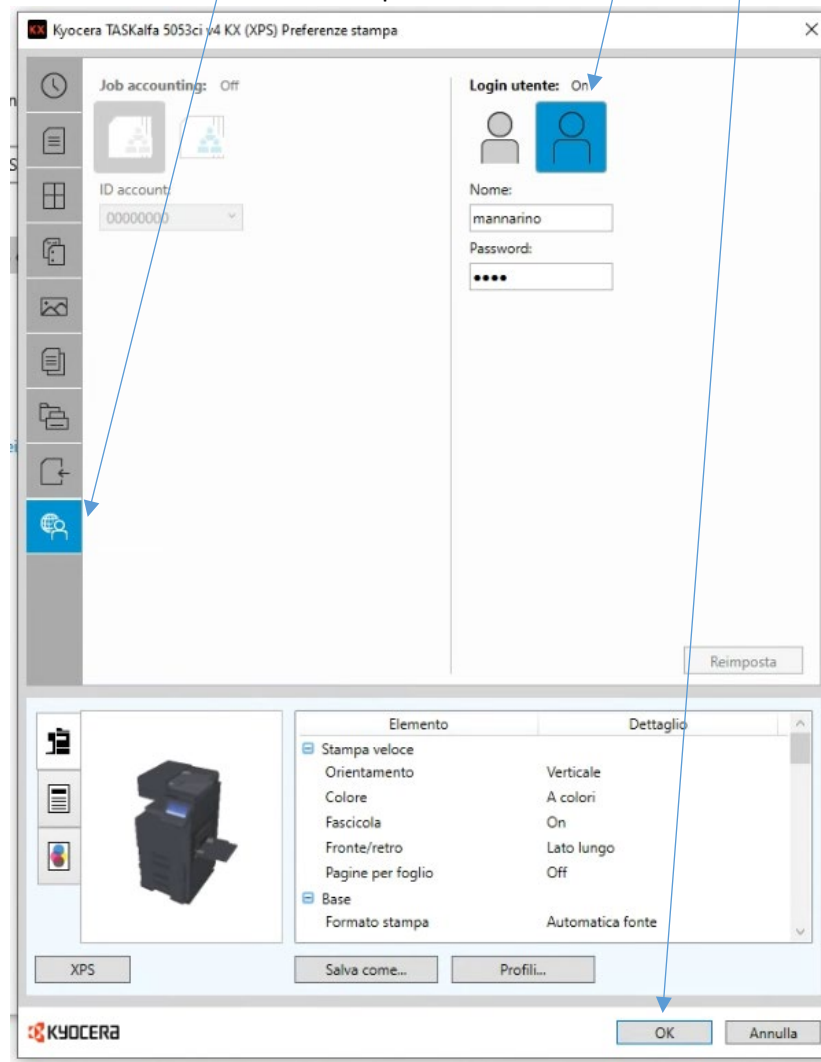


Figura 7