

Come installare le stampanti kyocera del Dipartimento:

andare sul sito [Kyocera download center](#) Scaricare il driver "**KX driver**" e non "KX XPS driver" per windows.

Mentre per Mac e Linux c'è un unico driver.

Appena si avvia il setup, dovrebbe trovare 3 stampanti, con IP:

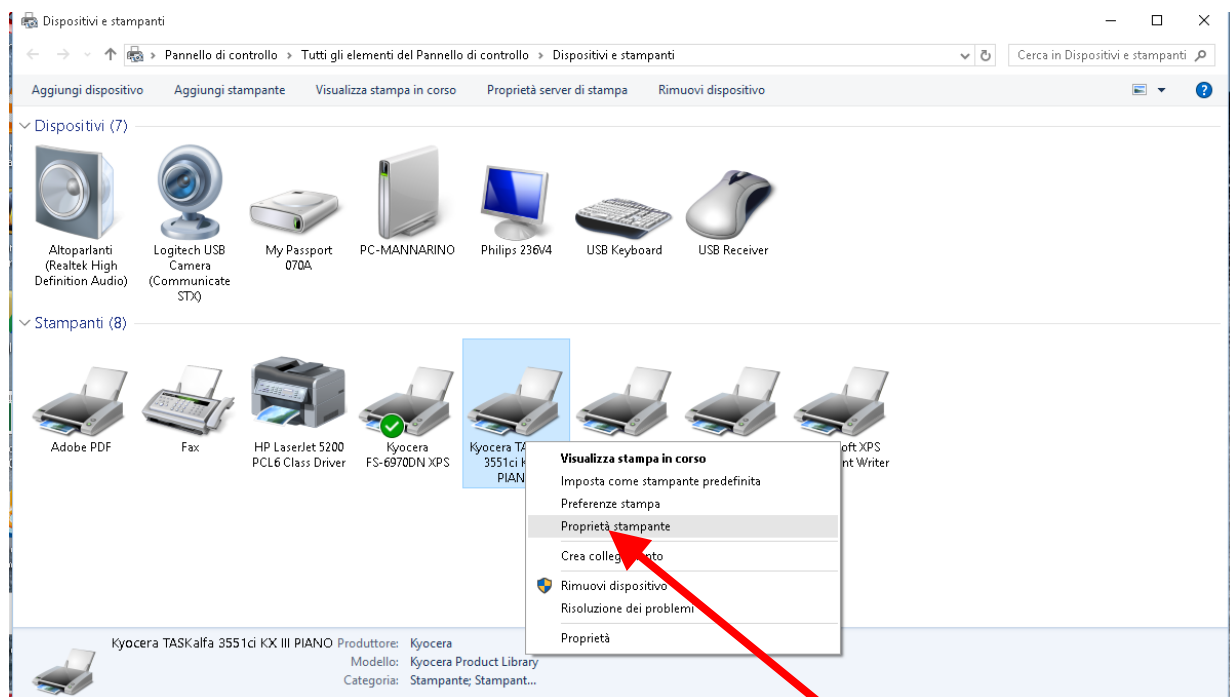
10.50.254.249 che corrisponde alla stampante TASKalfa 3551ci del I piano;

10.50.254.253 che corrisponde alla stampante TASKalfa 3551ci del III piano;

10.50.254.251 che corrisponde alla stampante TASKalfa 3551ci del IV piano.

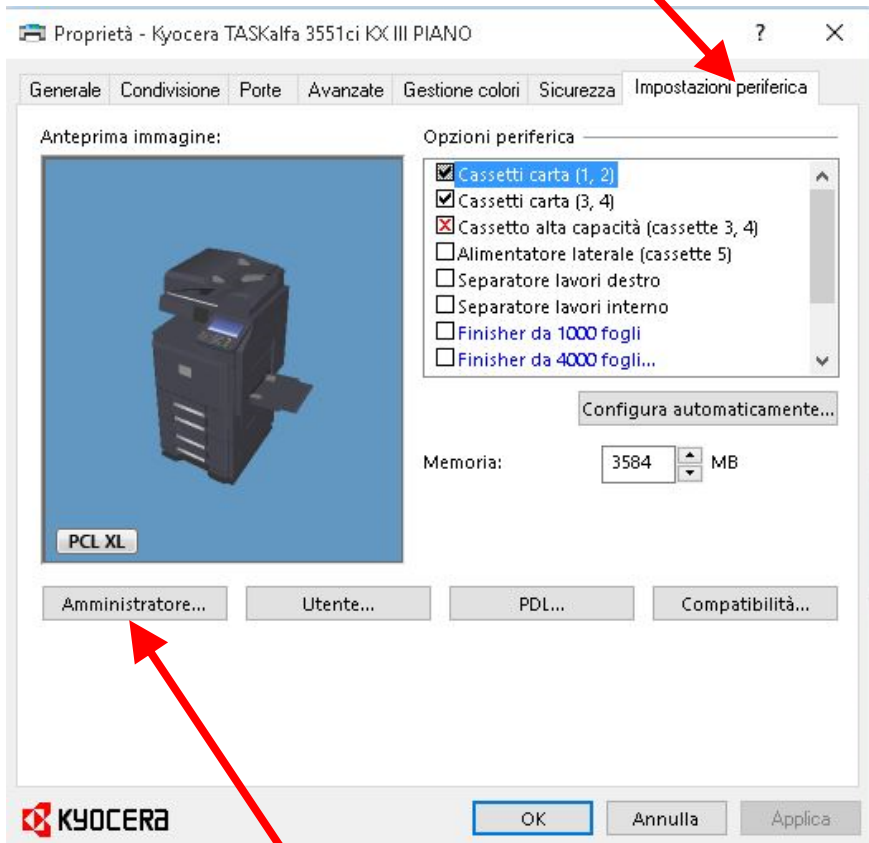
scegliere quella relativa al proprio piano cliccare avanti fino alla fine dell'installazione.

Chiudere il programma e aprire "[dispositivi e stampanti](#)"



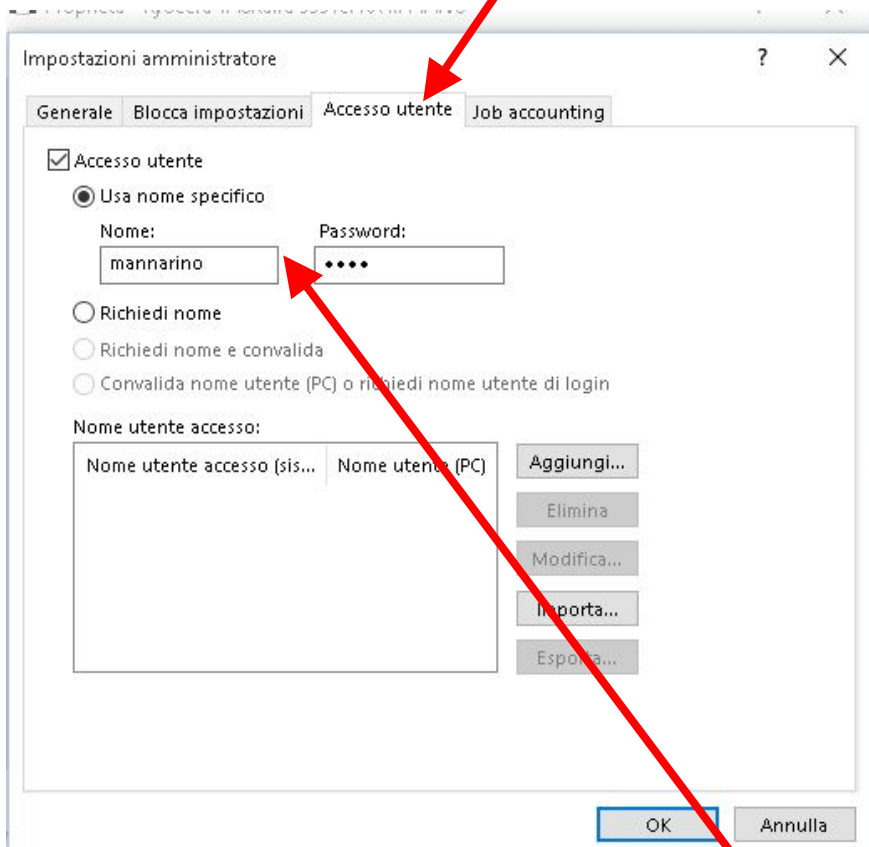
Cliccare con il tasto DX del mouse e poi cliccare "Proprietà stampante"

Selezionare dal menù "impostazione Periferica"



Cliccare "Amministratore..."

E selezionare dal menù "Accesso utente"



Inserire il proprio cognome e la password che vi è stata fornita.