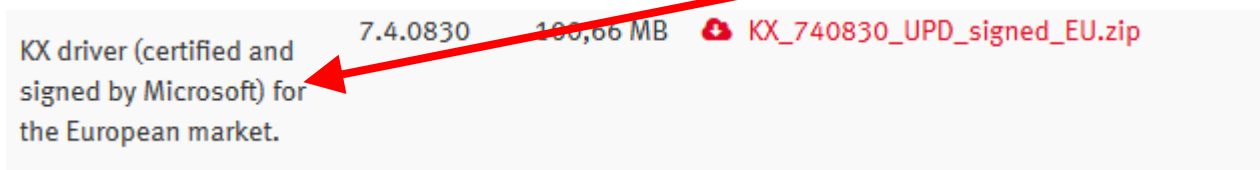


Come installare la stampante TASKalfa 4052ci con Windows 10:

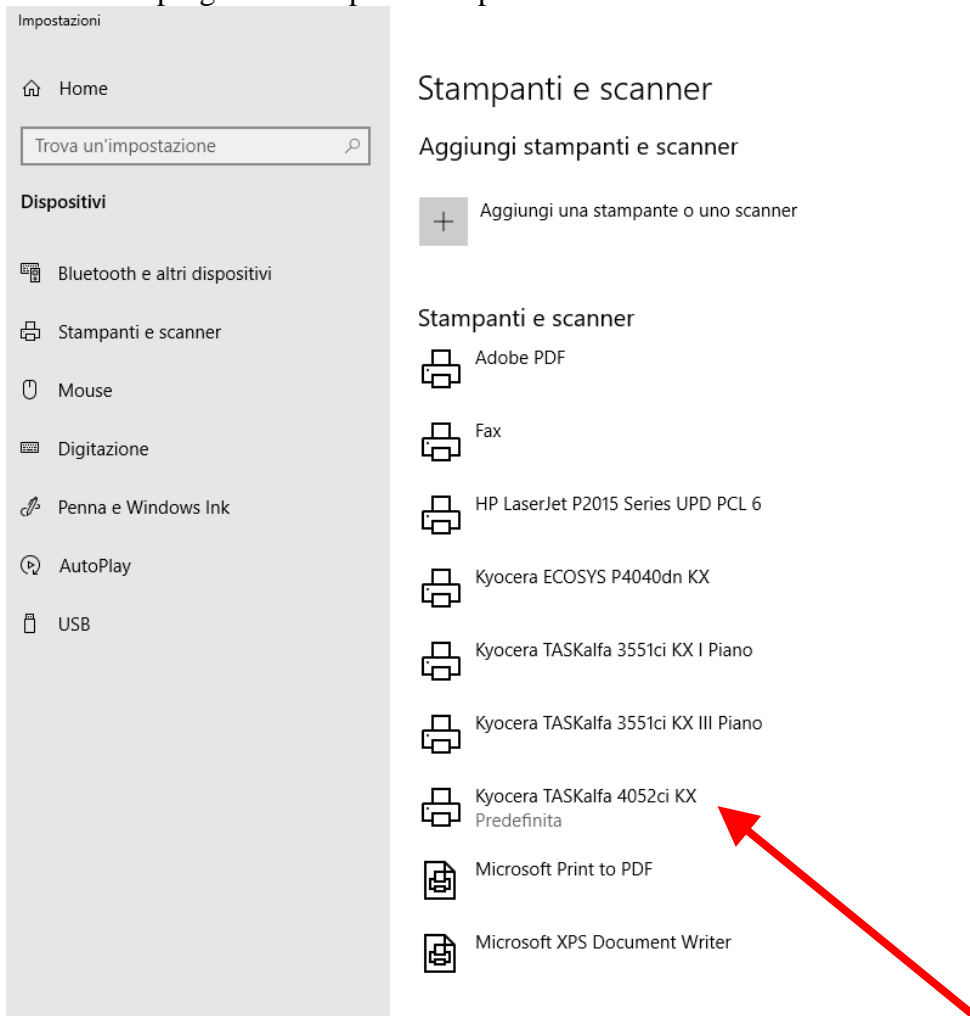
andare sul sito [Kyocera](#) Scaricare il driver "**KX driver**" e **non** "KX XPS driver" per windows.



Appena si avvia il setup, Cliccare su “installazione rapida” dovrebbe trovare tutte le stampanti Kyocera del Dipartimento, la nuova stampante è la TASKalfa 4052ci con l’IP 10.50.254.254

scegliere quella relativa al proprio piano cliccare avanti fino alla fine dell'installazione.

Chiudere il programma e aprire stampanti e scanner



Cliccare sulla Kyocera TASKalfa 4052ci e cliccare su gestisci

🏠 Kyocera TASKalfa 4052ci KX

Gestisci il tuo dispositivo

Stato stampante: Predefinita

Apri coda di stampa

Imposta come predefinito

Stampa pagina di prova

Esegui lo strumento di risoluzione dei problemi

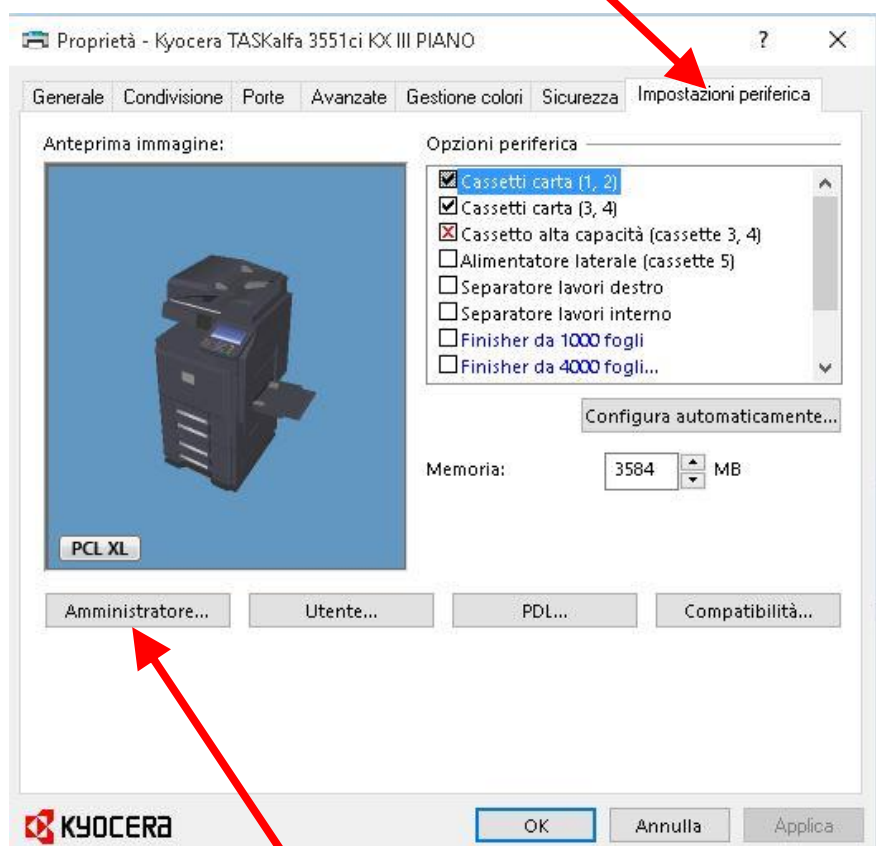
Proprietà stampante

Preferenze stampa

Proprietà hardware

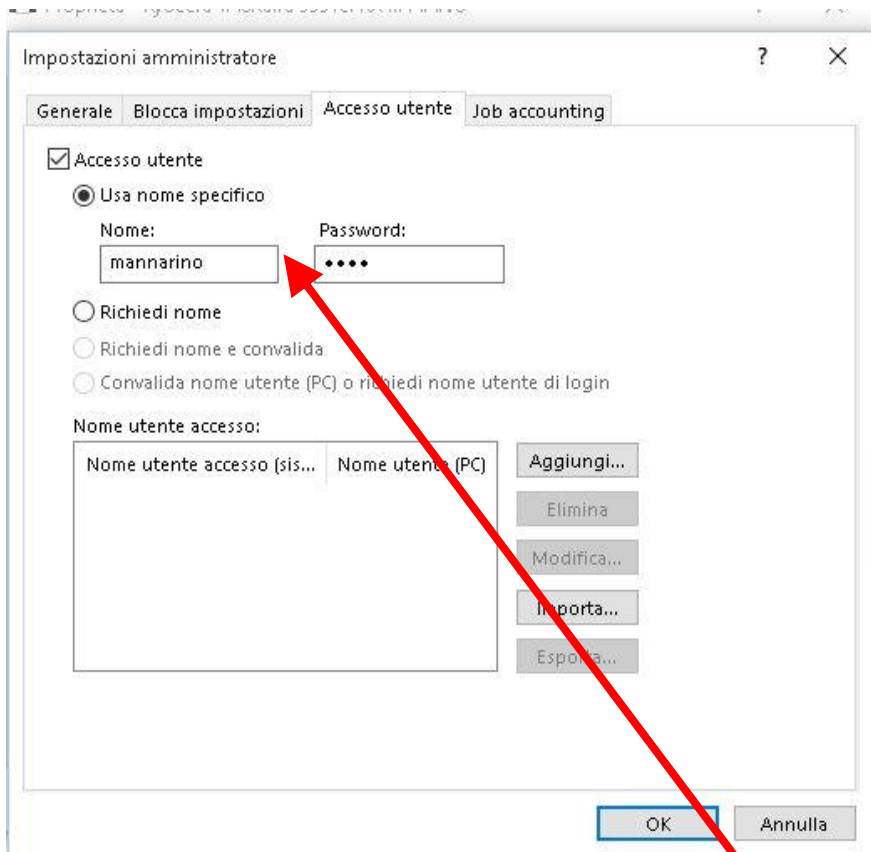
Cliccare su Proprietà stampante

Selezionare dal menù "impostazione Periferica"



Cliccare "Amministratore..."

E selezionare dal menù "Accesso utente"



Inserire il proprio cognome e la password che vi è stata fornita.