

DIPARTIMENTO DI MEDICINA
CLINICA E MOLECOLARE



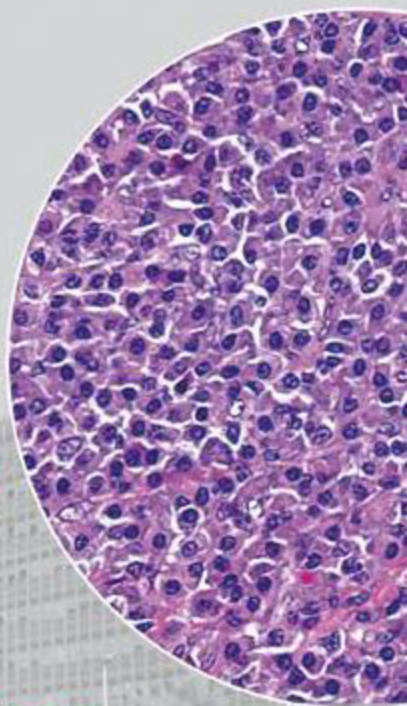
SAPIENZA
UNIVERSITÀ DI ROMA

SISTEMA SANITARIO REGIONALE



AZIENDA OSPEDALIERO-UNIVERSITARIA
SANT'ANDREA

Diagnosi e gestione multidisciplinare del paziente con malattia di Castleman: un gioco di squadra



Roma, 23 Giugno 2022

Sede del Congresso

Building di Area Medicina

Edificio: RM154 - Aula 01

Az. Osp. Univ. Sant'Andrea - Sapienza

