



SAPIENZA
UNIVERSITÀ DI ROMA

Una valutazione economica dell'impatto degli Europei 2020 a Roma

Giuseppe Ciccarone, Fabrizio D'Ascenzo, Giovanni Di Bartolomeo, Claudio Socci, Stefano Deriu

2 Dicembre 2021

Sala della Protomoteca in Campidoglio

Principali risultati

- **UEFA EURO 2020** è il primo mega evento a svilupparsi in un intero continente in modalità multi-hosting, ovvero un formato diffuso su 11 Paesi europei.
- La valutazione del suo impatto è quindi di particolare interesse.
 - Cosa valutare?
 - Come valutare?
 - Quali risultati?
 - Cosa si può imparare dalla valutazione?



Il mega evento sportivo

- Valutazione impatto con riferimento alle 4 gare disputate allo Stadio Olimpico di Roma come un **unico mega evento**.
- L'esperienza degli europei a Roma.
 - Hotspot, Media Center, Football Village, Fan Zone (oltre 15.000 metri quadri).
- Il calendario di eventi.
 - 400 ore di palinsesto live, 700 ore di riprese video, 4 differenti discipline sportive per oltre 2.400 ore di attività e 51 partite trasmesse live.



Impatto nel flusso circolare del reddito

- **Benefici diretti:** quelli correlati direttamente al settore analizzato
- **Benefici indiretti:** generati nel sistema economico attraverso la catena produttiva direttamente riconducibili al settore
- **Benefici indotti:** generati dalle spese ed i consumi indotti dall'impatto diretto ed indiretto.



Metodologia: Modello Computazionale di Equilibrio Economico Generale

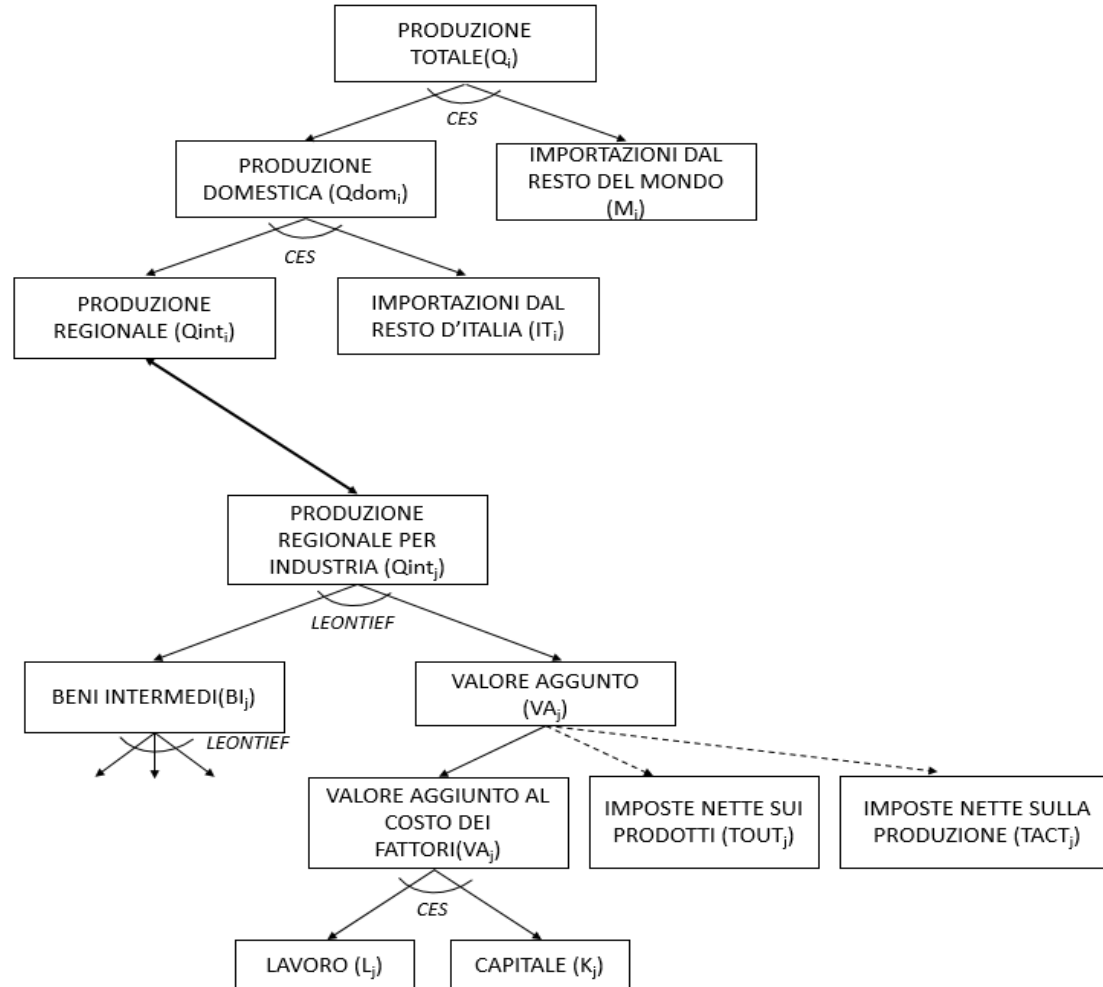
- **Input (innesco) → Output (variabili macro)**
 - Effetti addizionali (+) e di sostituzione (–)
- CGE basato su una **matrice SAM**: Fotografia multi-settoriale del sistema economico della Regione Lazio e delle sue interrelazioni
- Caratteristiche
 - impatti indiretti e indotti
 - spese innestate in maniera puntuale
 - elasticità del modello



Metodologia: Matrice SAM

	Prodotti	Industrie	Fattori primari	Imposte nette sui prodotti	Imposte nette sulla produzione	Settori istituzionali privati	Governmento	Resto d'Italia	Resto del mondo	Formazione del capitale
Prodotti		Consumi intermedi				Consumi finali privati	Consumi finali pubblici	Esportazioni	Esportazioni	Investimenti
Industrie	Produzione regionale									
Fattori primari		Valore aggiunto al costo dei fattori								
Imposte nette sui prodotti										
Imposte nette sulla produzione										
Settori istituzionali privati			Redditi primari			Trasferimenti				
Governmento				Imposte nette sui prodotti	Imposte nette sulla produzione					
Resto d'Italia	Importazioni									
Resto del mondo	Importazioni									
Formazione del capitale										

Metodologia: Funzione di produzione



Alcuni dati dell'evento

- Impiego di risorse quantificabile in **97 milioni di euro** circa (0,05% del PIL regionale, valori del 2019)
- Alle gare hanno assistito **55.795 spettatori**, di cui 33.000 turisti stranieri.

Data	Incontro	Fase	Spettatori
11 giugno	Turchia-Italia	Gruppo A	14.085
16 giugno	Italia-Svizzera	Gruppo A	14.204
20 giugno	Italia-Galles	Gruppo A	13.551
3 luglio	Ucraina-Inghilterra	Quarti finale	13.919
Totale			55.795

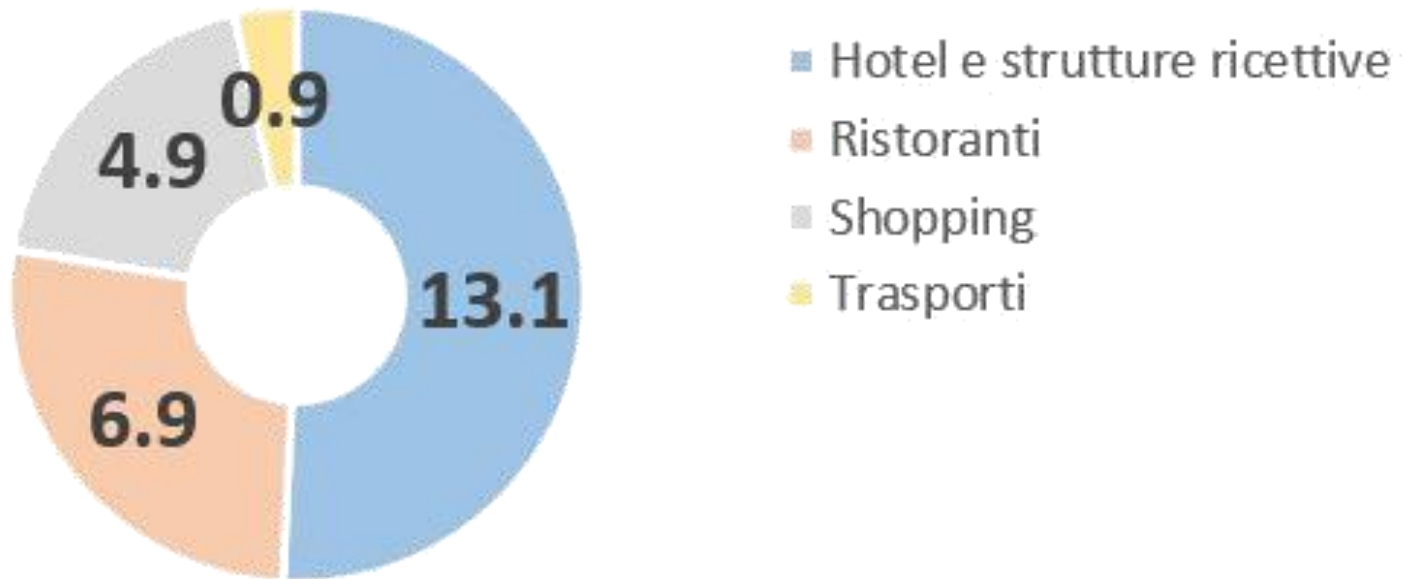
Principali risultati dell'analisi CGE

- L'evento ha generato un aumento del PIL regionale dello 0,08% pari a **168,8 milioni di euro**.
- L'impatto sulle esportazioni verso l'estero regionali, diretto ed indiretto, è stimato pari ad un valore di circa **5 milioni di euro**.
- In termini di occupazione si stima che l'evento abbia generato un volume netto aggiuntivo di 117.150 mesi di lavoro, l'equivalente di **9.762 posti annuali** a tempo pieno.



Impatto sul comparto del turismo romano

- L'impatto diretto di spesa dei tifosi nel settore del turismo della città di Roma può essere stimato in **25,8 milioni di euro**.



Caveat

- Occorre notare che l'evento si è svolto con la limitazione del **25% delle capienze** dello Stadio Olimpico.
- In assenza di pandemia, l'impatto sul comparto del turismo si può stimare sarebbe stato tra **gli 80 e i 100 milioni di euro**.



I moltiplicatori

1 euro  **1,46 euro**

- Nonostante la natura temporanea delle spese interessate all'evento, l'effetto moltiplicativo totale si attesta attorno a **1,45**.
- Contagio su settori non direttamente interessati
- Il moltiplicatore della produzione è pari a **3,12** (**2,12** quello netto).

Conclusioni

- Sintesi
 - Impatto: **168,8 milioni di euro.**
 - Impatto sul comparto turismo:
25,8 milioni di euro.
80-100 milioni di euro (senza Covid).
 - Impatto moltiplicativo: **1,46.**
- Cosa possiamo imparare?