

# SCIALOENDOSCOPIA

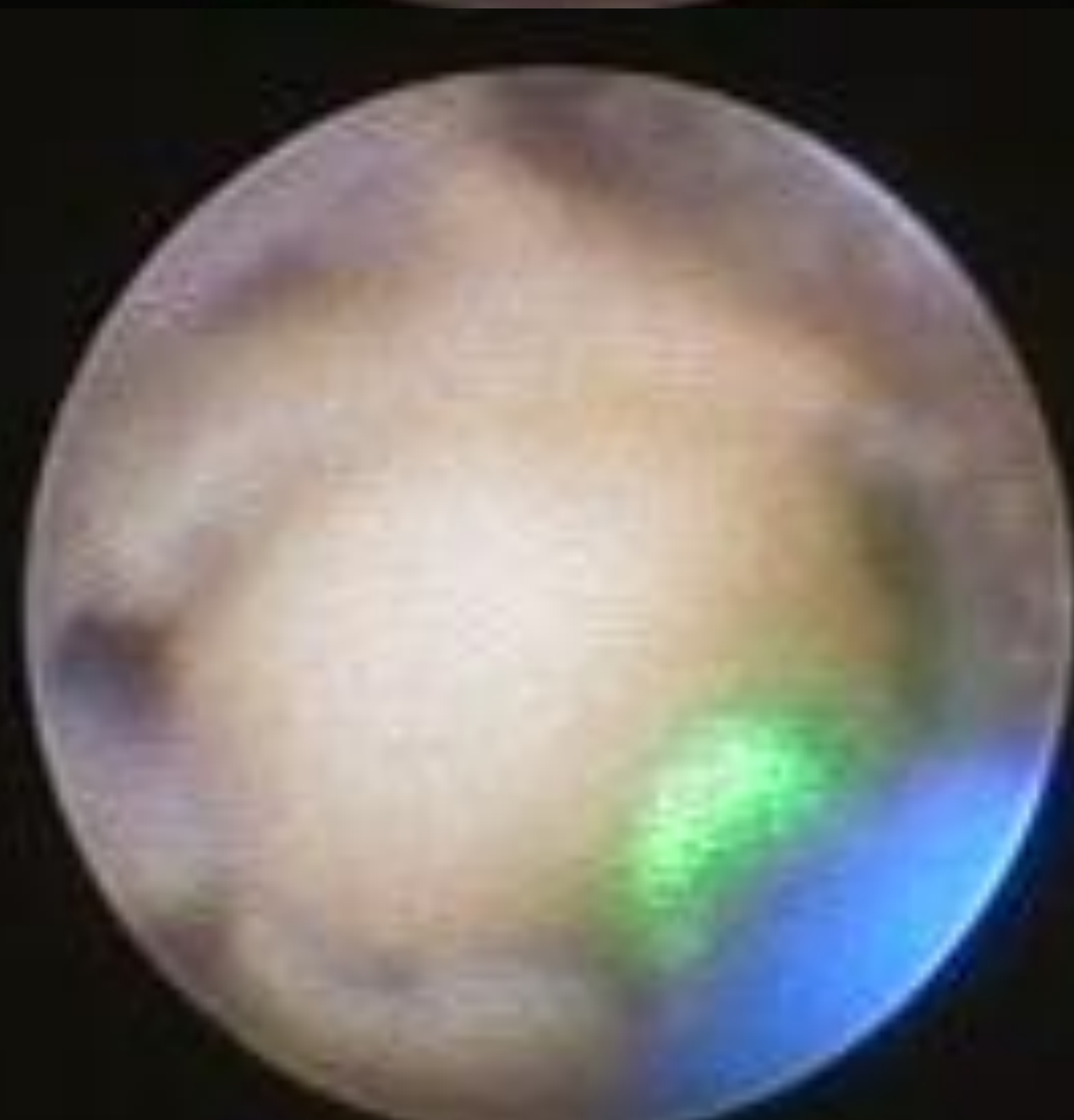
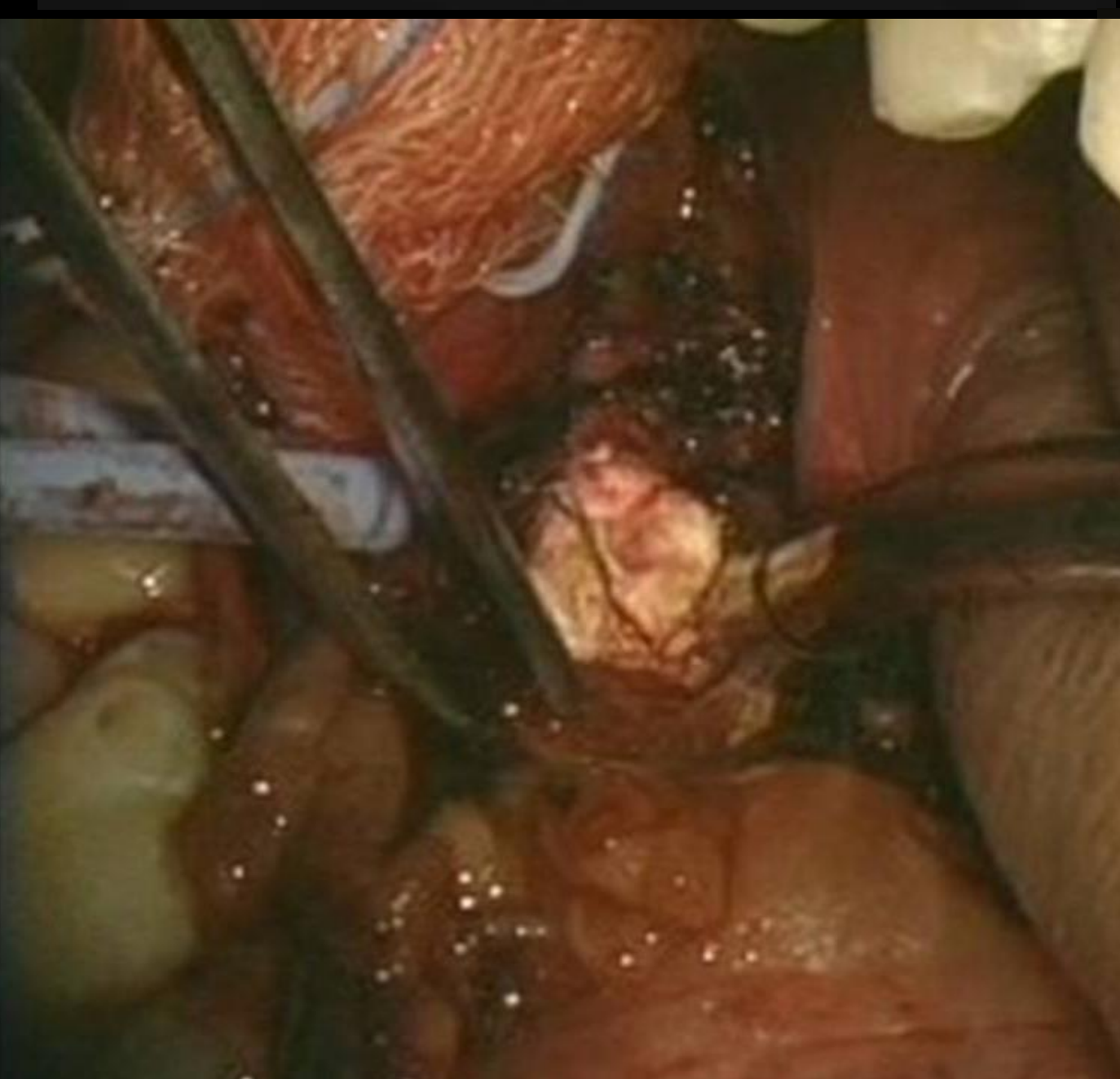
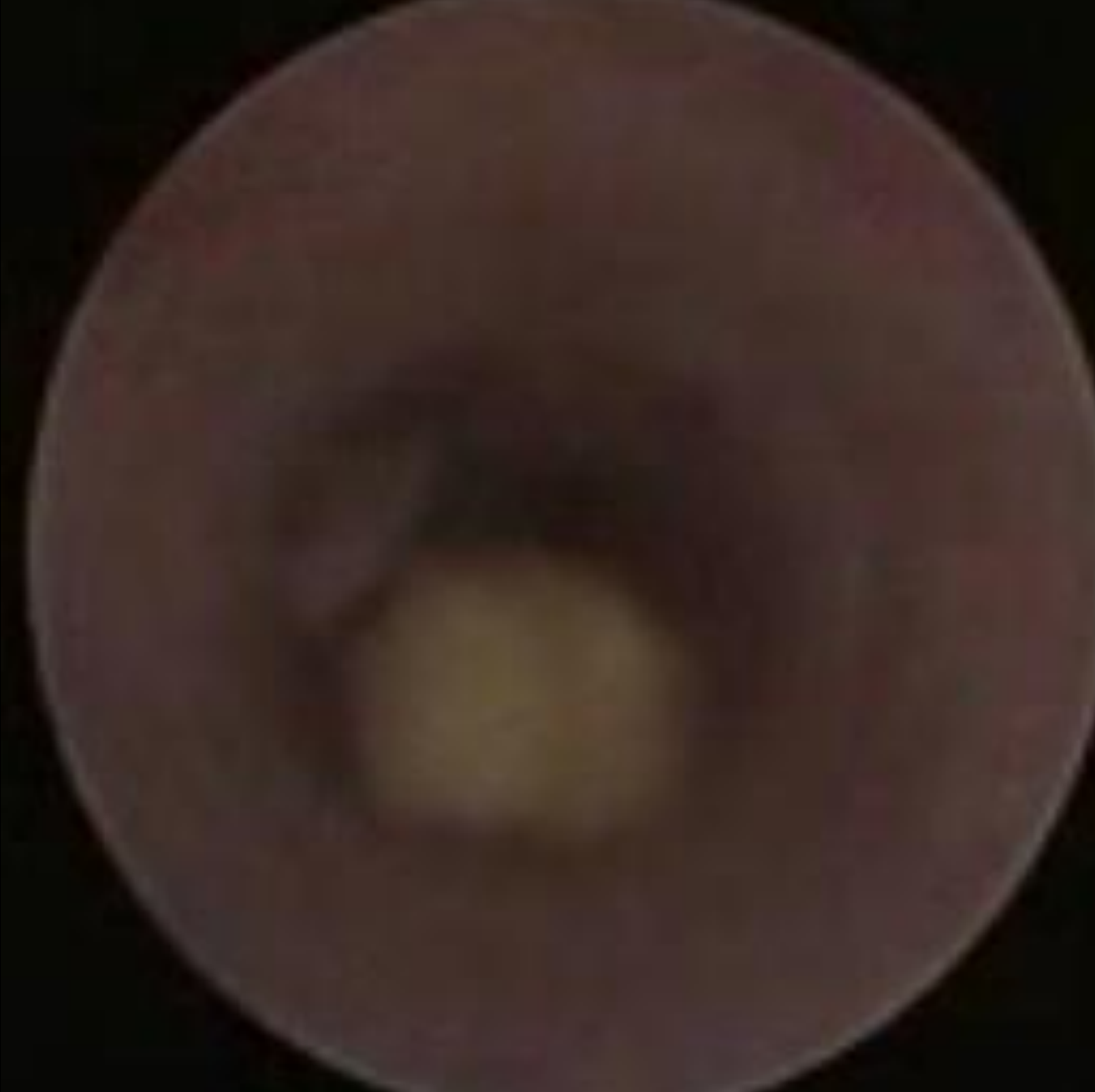
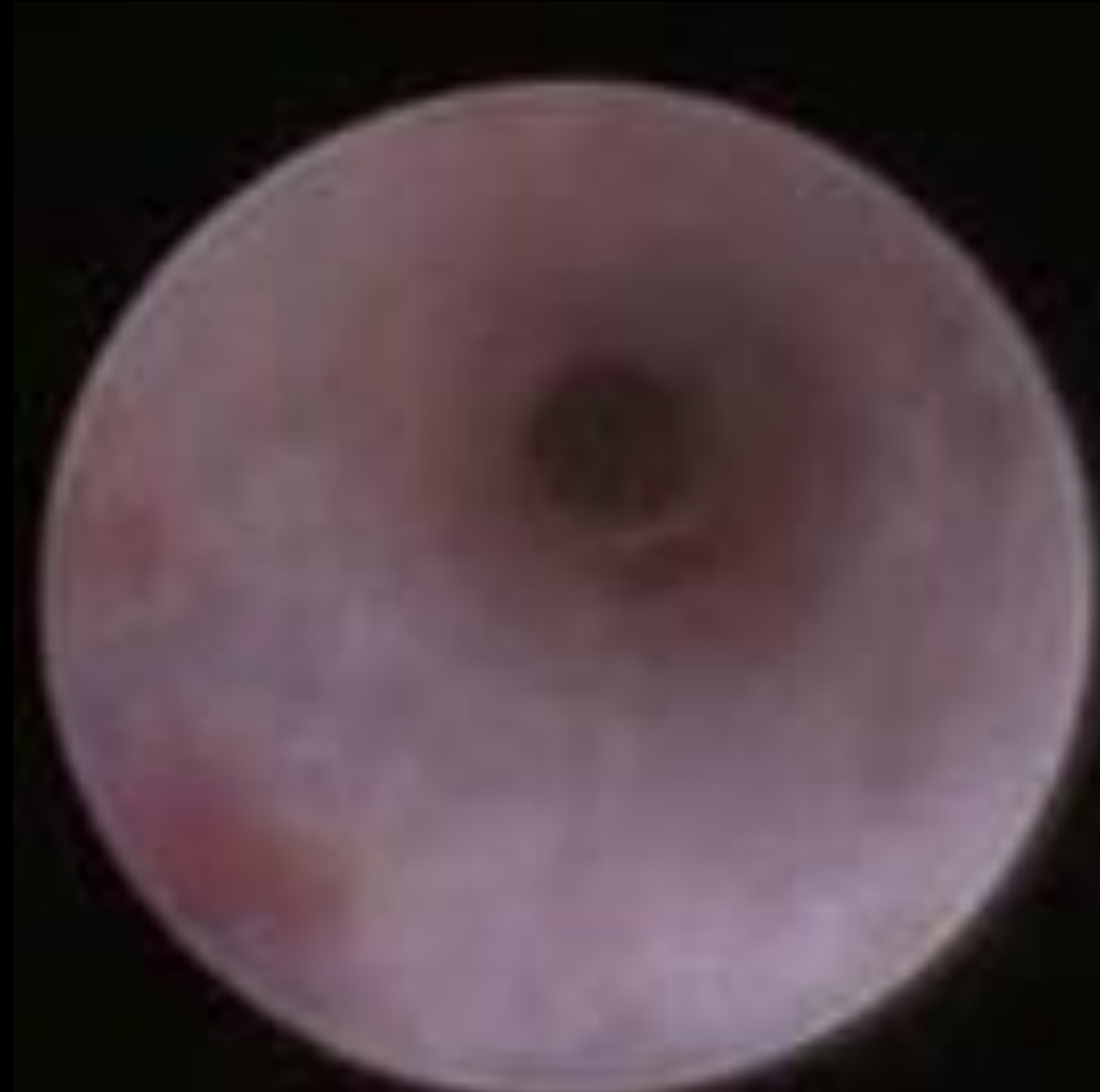
## DIAGNOSTICA E OPERATIVA

Ospedale "Alfredo Fiorini" Terracina (LT)

Giovedì 20 e Venerdì 21 ottobre 2016

**DIRETTORE: PROF. ANDREA GALLO**

*"Sapienza" Università di Roma*



**INTRODUZIONE ALLA  
SCIALOENDOSCOPIA**

**INDICAZIONI E CONTROINDICAZIONI**

**MANAGEMENT SCIALOENDOSCOPICO  
DEI CALCOLI SALIVARI**

**MANAGEMENT SCIALOENDOSCOPICO  
DELLE SCIALOADENITI CRONICHE NON  
LITIASICHE**

**TECNICHE CHIRURGICHE STEP BY STEP:**  
*Scialoendoscopia diagnostica*  
*Scialoendoscopia operativa*  
*La Tecnica combinata*

**VALUTAZIONE ECOGRAFICA PRE, INTRA  
E POST-OPERATORIA DELLE GHIANDOLE  
SALIVARI MAGGIORI: CORSO TEORICO-  
PRATICO**

**INTERVENTI CHIRURGICI IN DIRETTA  
CON DISCUSSIONE INTERATTIVA**

### **Faculty**

Prof. Andrea Gallo

*Prof. Ordinario di Otorinolaringoiatria  
"Sapienza" Università di Roma*

Prof. Piero Maceroni

*Docente di diagnostica per immagini  
"Sapienza" Università di Roma Polo Pontino*

### **Operatori**

Prof. Andrea Gallo

Dott. Salvatore Martellucci

Dott. Ferdinando Nobili Benedetti

Dott. Giulio Pagliuca

Dott.ssa Chiara Rosato

Dott.ssa Sara Santarsiero

Dott. Ettore Scaini

**IL CORSO E' RIVOLTO A 30 MEDICI  
CHIRURGI SPECIALISTI IN  
OTORINOLARINGOIATRIA E CHIRURGIA  
MAXILLO-FACCIALE.**

**E' PREVISTO L'ACCREDITAMENTO ECM  
PRESSO IL MINISTERO DELLA SANITA'.**

**Fisioair**

**Provider accreditato N ECM: 649**

**Segreteria Organizzativa: Fisioair s.r.l.**

Viale Vaticano 79 – 00165 Roma Tel:[066873034](tel:066873034) Fax:[0668309354](tel:0668309354)

e-mail: [medlearning@medlearning.net](mailto:medlearning@medlearning.net) Sito web: [www.medlearning.net](http://www.medlearning.net)

[andrea.gallo@uniroma1.it](mailto:andrea.gallo@uniroma1.it)