



# Opinioni degli studenti (OPIS)

anno accademico 2012/2013

## Corso di Studio: Scienze Biologiche – triennale

Elaborazioni su 1766 questionari

A cura di G. Sbardella e F. Sebastianelli

[gianluca.sbardella@uniroma1.it](mailto:gianluca.sbardella@uniroma1.it) ; [francesco.sebastianelli@uniroma1.it](mailto:francesco.sebastianelli@uniroma1.it)

Collaboratori della Presidenza

Giugno 2014

Nel seguito: dati riguardanti il CdS di Scienze Biologiche  
– triennale – con un confronto con le medie di Facoltà

Analisi delle singole domande del questionario con  
raggruppamenti per tipologie dei quesiti proposti:

- a) **deontologia**
- b) **criticità/eccellenza su chiarezza e motivazione**
- c) **criticità organizzative (competenza CAD/CdS)**
- d) **insegnamenti particolarmente apprezzati**

fonte: dati Opis 2012-2013 (portale DWH di uniroma1)



Nel seguito verranno presentati i risultati dell'analisi per ciascuna delle domande del questionario OPIS (riportate nella Appendice).

Si presentano inoltre i risultati della analisi quando le domande sono raggruppate in modo tale da evidenziare in maniera efficace singole specificità quali la sofferenza di un particolare insegnamento, una criticità più propriamente di CAD o CdS in questione o per esaltare insegnamenti particolarmente ben graditi agli studenti.

A questo scopo si è assegnato un punteggio, per ogni domanda, a tutti gli insegnamenti utilizzando dei valori numerici per “pesare” le varie possibilità di risposta (la procedura adottata per ottenere i punteggi viene descritta nella Appendice)

Ci si è accertati della stabilità della procedura adottata facendo simulazioni con differenti insiemi di pesi utilizzati



# Domande questionario

## deontologia

5. Gli orari di svolgimento di lezioni, esercitazioni e altre eventuali attività didattiche sono rispettati?

## criticità/eccellenza su chiarezza e motivazione

1. Le conoscenze preliminari possedute sono risultate sufficienti per la comprensione degli argomenti previsti nel programma d'esame?
2. Il carico di studio dell'insegnamento è proporzionato ai crediti assegnati?
6. Il docente stimola / motiva l'interesse verso la disciplina?
7. Il docente espone gli argomenti in modo chiaro?

## criticità organizzative (competenza CAD/CdS)

3. Il materiale didattico (indicato e disponibile) è adeguato per lo studio della materia?
4. Le modalità di esame sono state definite in modo chiaro?
8. Le attività didattiche integrative (esercitazioni, tutorati, laboratori etc...) sono utili all'apprendimento della materia?
9. L'insegnamento è stato svolto in maniera coerente con quanto dichiarato sul sito Web del corso di studio?

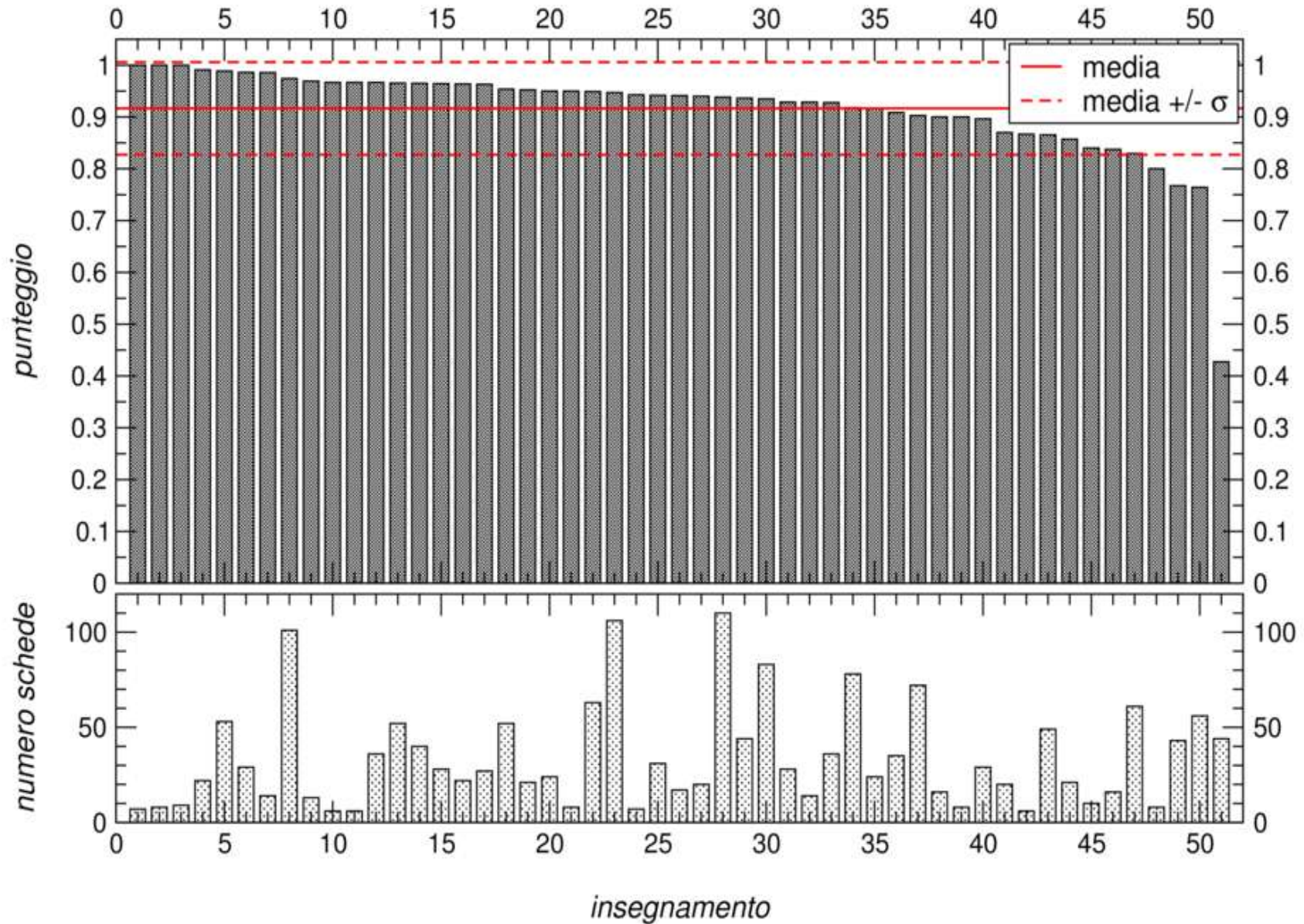
## insegnamenti particolarmente apprezzati

6. Il docente stimola / motiva l'interesse verso la disciplina?
7. Il docente espone gli argomenti in modo chiaro?
10. Il docente è reperibile per chiarimenti e spiegazioni?
11. E' interessato/a agli argomenti trattati nell'insegnamento?



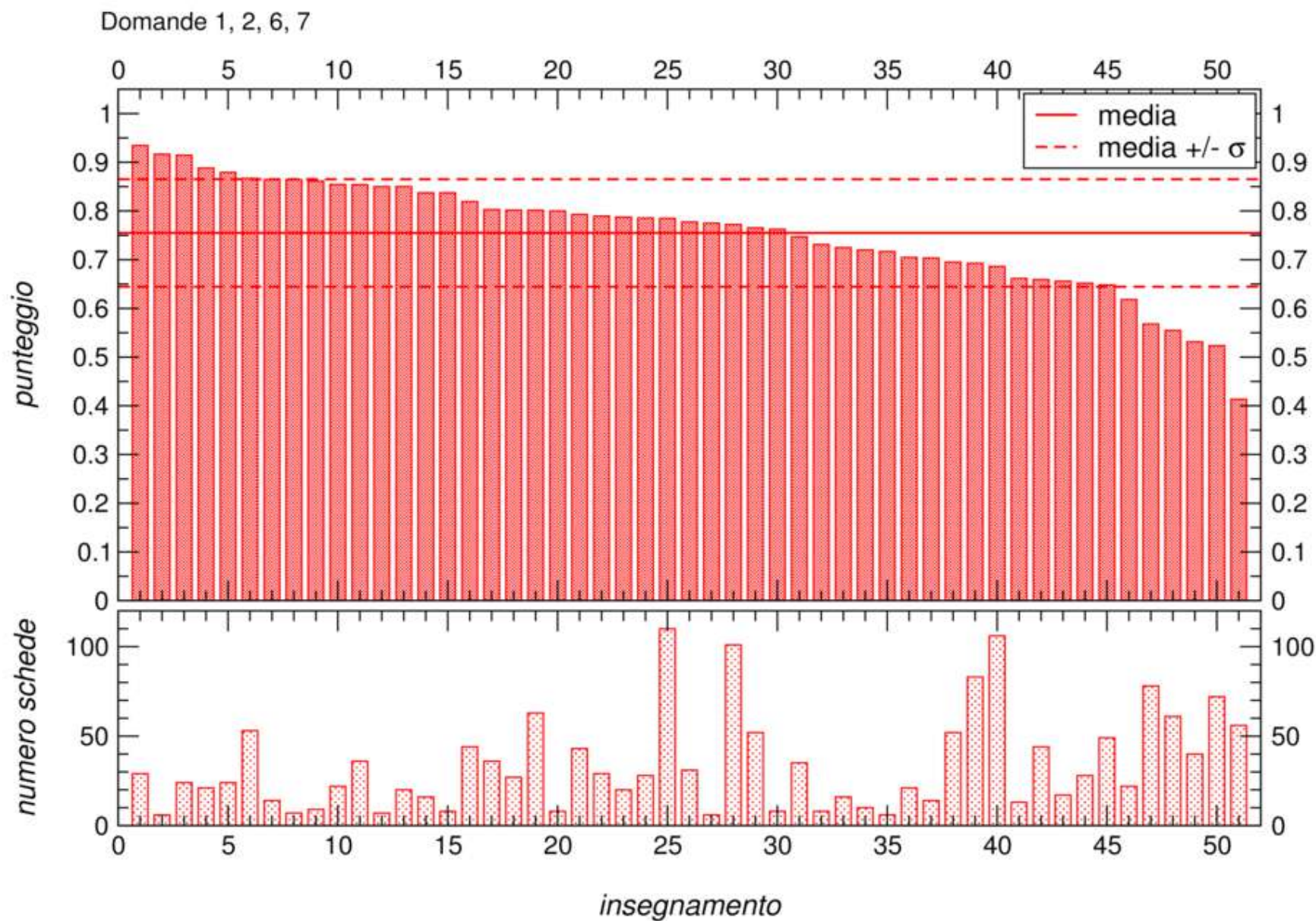
# Deontologia: domanda 5

Domanda 5. Gli orari di svolgimento di lezioni esercitazioni e altre eventuali attivita' didattiche sono rispettati?



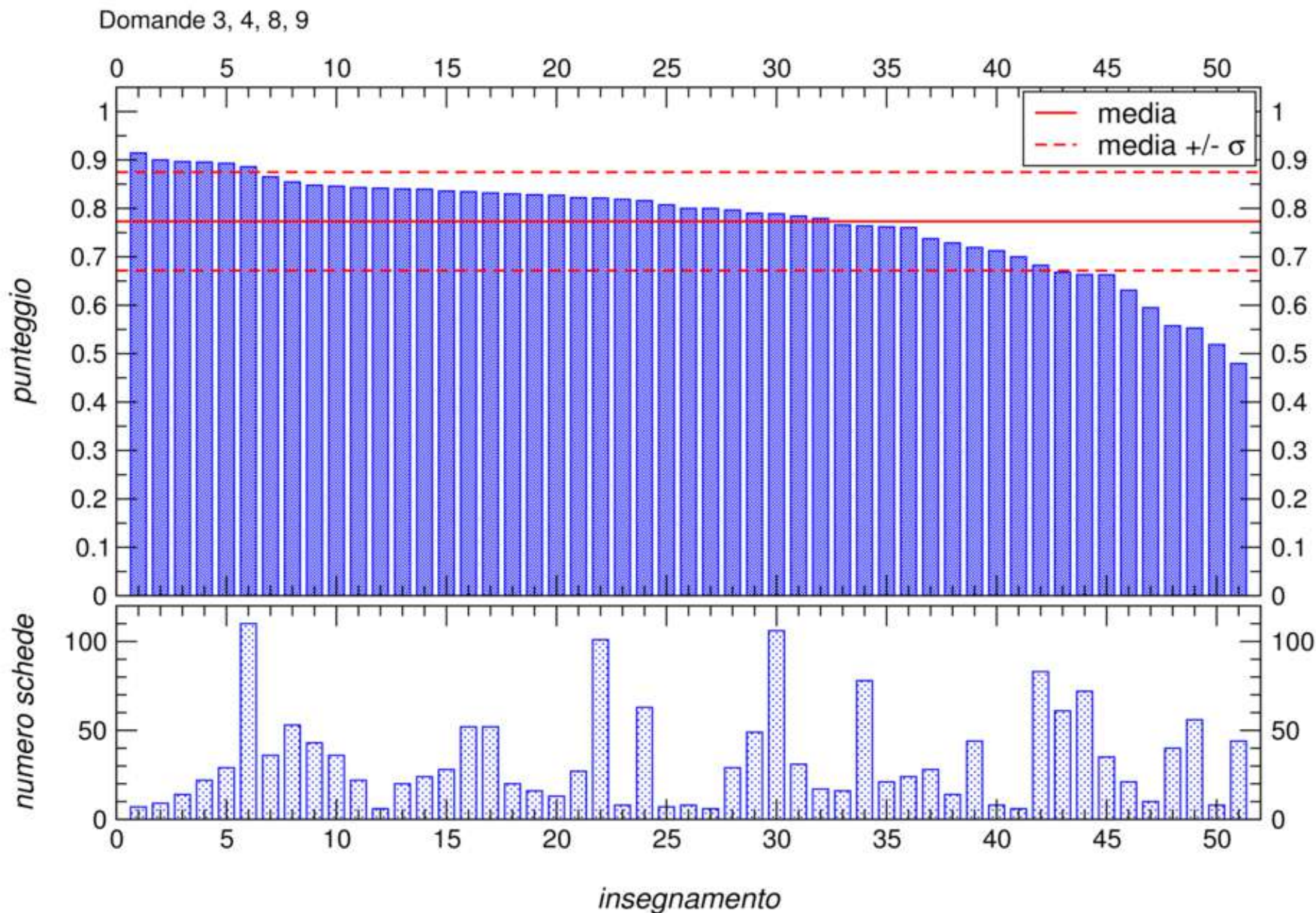


# Criticità/eccellenza su chiarezza e motivazione: somma dei punteggi sulle domande 1, 2, 6, 7





# Criticità organizzative (competenza CAD/CdS): somma dei punteggi sulle domande 3, 4, 8, 9



# Insegnamenti particolarmente apprezzati: somma dei punteggi sulle domande 6, 7, 10, 11

