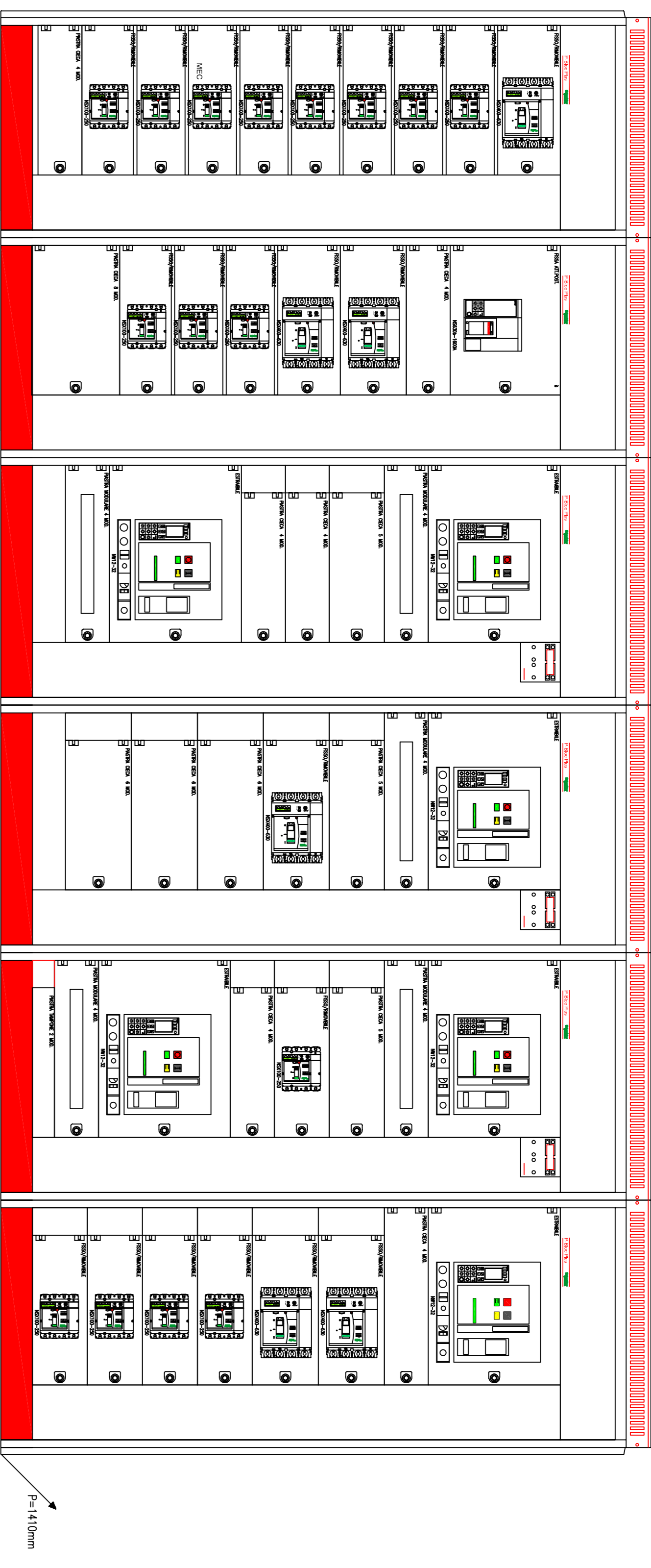
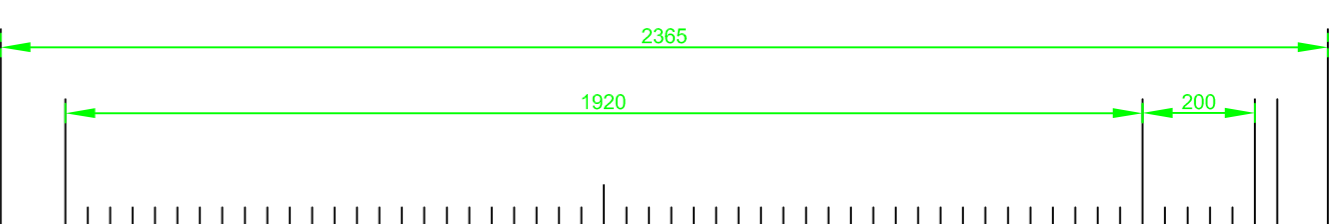
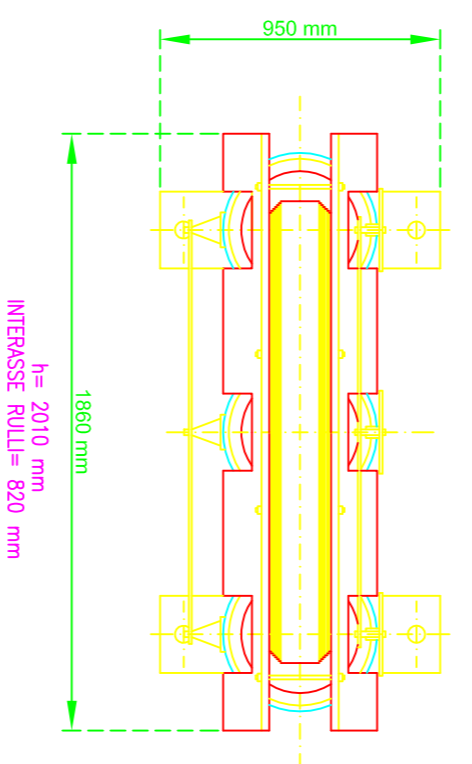


QUADRO ELETTRICO Q.E.MT

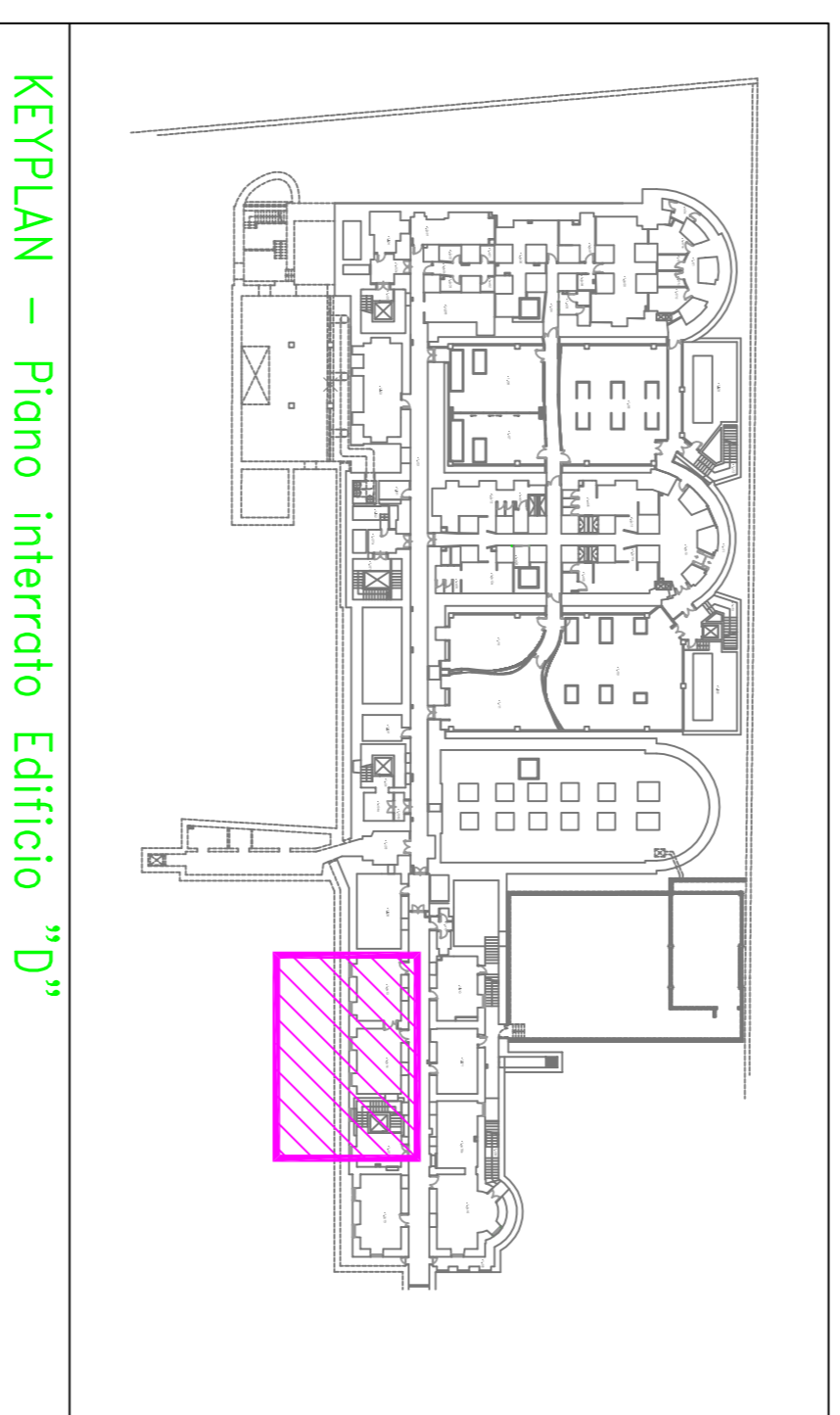
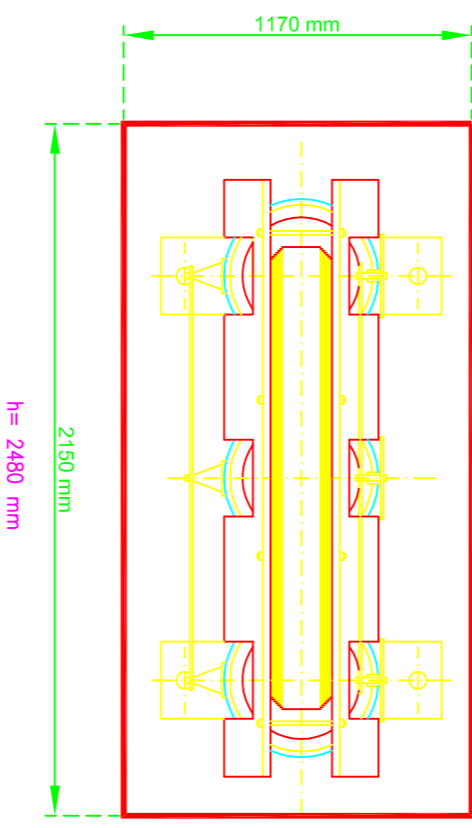


QUADRO ELETTRICO Q.E.GBT

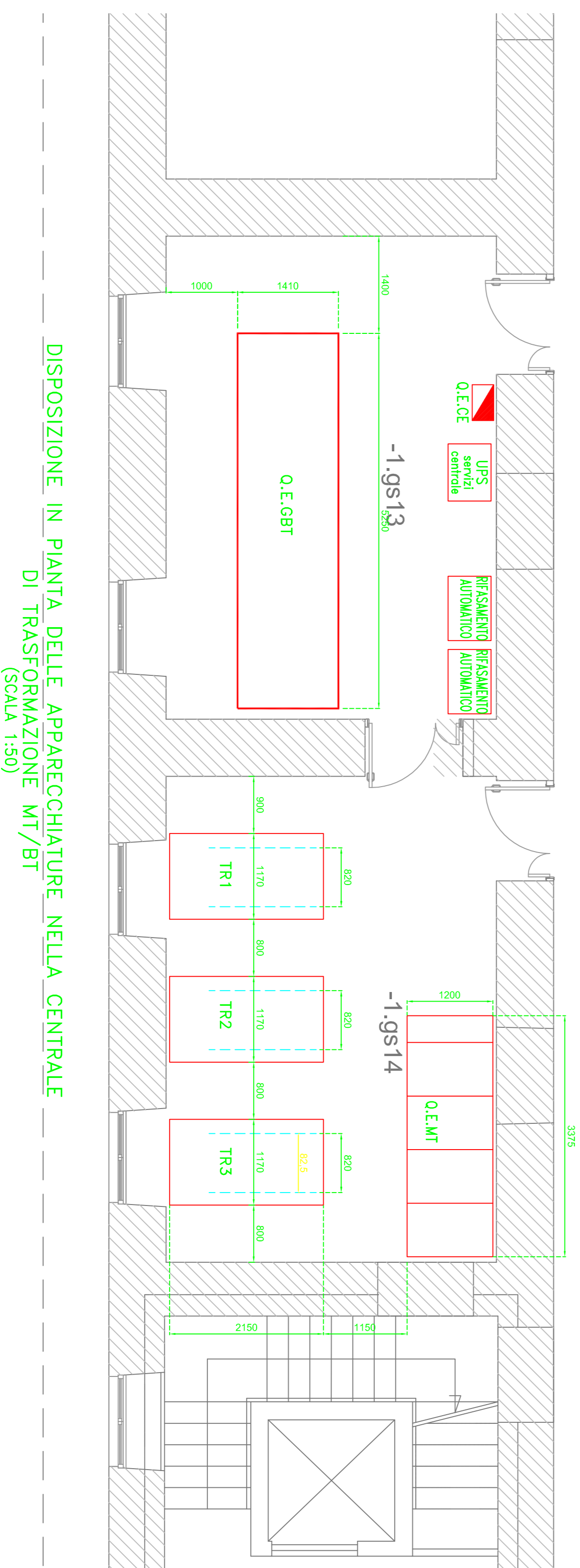
**PARTICOLARE TRASFORMATORE MT/BT
(1600 kVA)**
DIMENSIONI MASSIME DI INGOMBRO A GIORNO
(NON IN SCALA)



**PARTICOLARE TRASFORMATORE MT/BT
(1600 kVA)**
DIMENSIONI MASSIME DI INGOMBRO CON BOX
(NON IN SCALA)



KEYPLAN - Piano interrato Edificio "D"



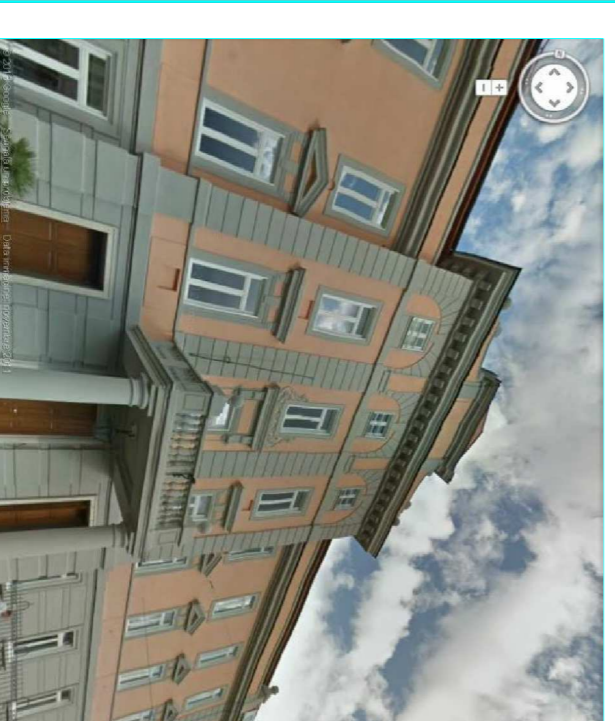
DISPOSIZIONE IN PIANTE DELLE APPARECCHIATURE NELLA CENTRALE
DI TRASFORMAZIONE MT/BT
(SCALA 1:50)



"SAPIENZA" UNIVERSITA' DI ROMA
AREA GESTIONE EDILIZIA
UFFICIO MANUTENZIONI IMPIANTISTICHE - P.le A. Moro,5 - 00185 Roma

NUOVA CABINA DI TRASFORMAZIONE MT/BT
E QUADRO ELETTRICO GENERALE
COMPLESSO EDILIZIO EX REGINA ELENA
Viale Regina Elena n.291 - 00161 ROMA

FASE: PROGETTO DEFINITIVO



DESCRIZIONE: IMPIANTI ELETTRICI
ELABORATO: PARTICOLARI
FRONTE QUADRI
Q.E.MT - Q.E.GBT
TAVOLA: IE-02

COD. PROGETTO: 13-016
NOME FILE: pl_ie02-particolari.qdwg
SCALA: -
DATA: Febbraio 2014

RESPONSABILE UNICO DEL PROCEDIMENTO:
Ing. Andrea Venditti
PROGETTISTA:
Ing. Pierluigi Chiarello

revisione	data	referenza revisione	eseguito	controllato	approvato
00	24/02/2014	EMMISSIONE PROGETTO DEFINITIVO	Q.E.MT	D.Lorosso	P.Chiarillo