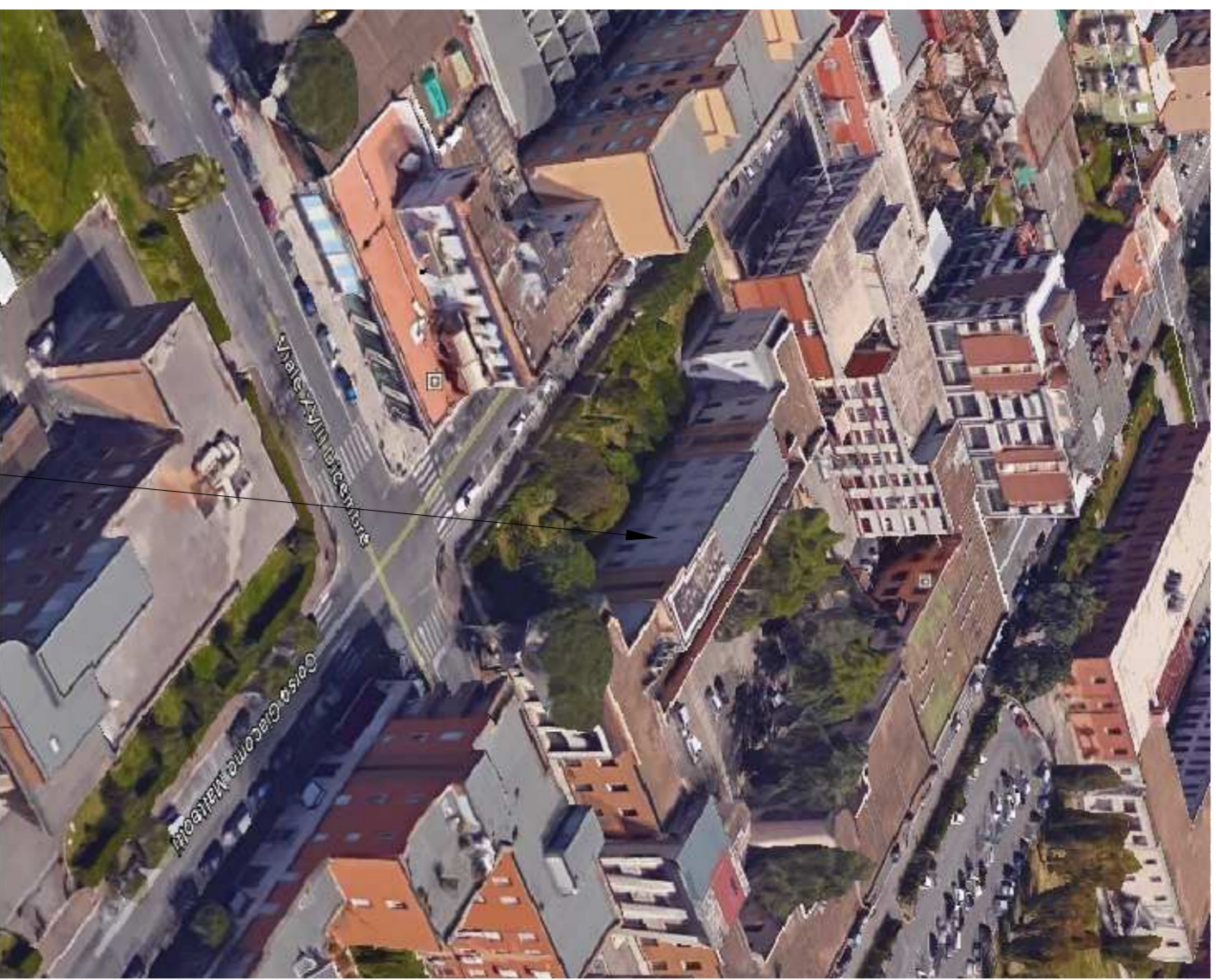


Stralicio Foto Aerea



FACCATA DA RIQUALIFICARE

NOTE E PRESCRIZIONI:
PER MAGGIORI DETTAGLI SULLE LAVORAZIONI INDICATE,
CONSULTARE I CAPITOLATI SPECIALI DI APPALTO E LA
RELAZIONE GENERALE E SPECIALISTICA, PARTI INTEGRANTI DEL
PROGETTO ESECUTIVO.



UNIVERSITA' DEGLI STUDI DI ROMA "LA SAPIENZA"



TIPO DI INTERVENTO:
LAVORI DI MANUTENZIONE STRAORDINARIA PER LA RIQUALIFICAZIONE
DELLE FACCATE DEL RETTORATO (LT01), DELLA FACCOLTA' DI ECONOMIA (LT02),
DELLA FACCOLTA' DI INGEGNERIA E DEL PUNTO DI RISTORO (LT05),
PRESSO IL POLO UNIVERSITARIO DI LATINA.

SCALA: 1:1.000
1:2.000
1:200
ELABORATO: FACOLTA' DI INGEGNERIA
ALA PROSPICIENTE CORSO G. MATTEOTTI
N. TAVOLA 3

R.U.P.: Arch. Claudio De Angelis
PROGETTISTA: Ing. Paolo Sodani
COLLABORAZIONE ALLA PROGETTAZIONE: Ing. Giuseppe Giordano

D.L.: Geom. Pino Ferrazzano
DATA: 20/06/2017
IL DIRETTORE: Dott.ssa Sabrina Luccarini

Stralicio Catastale Comune di Latina - foglio 141 part. 160

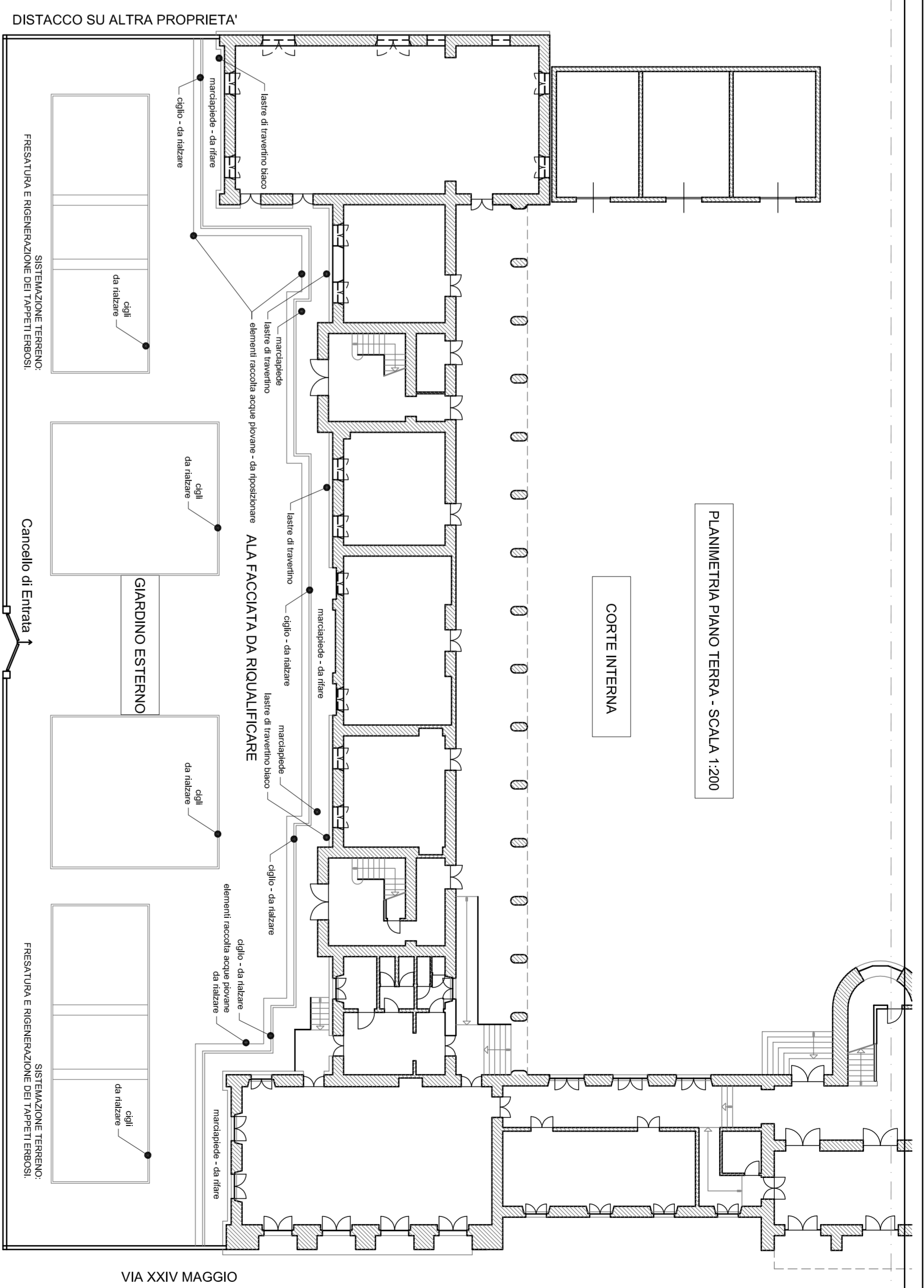
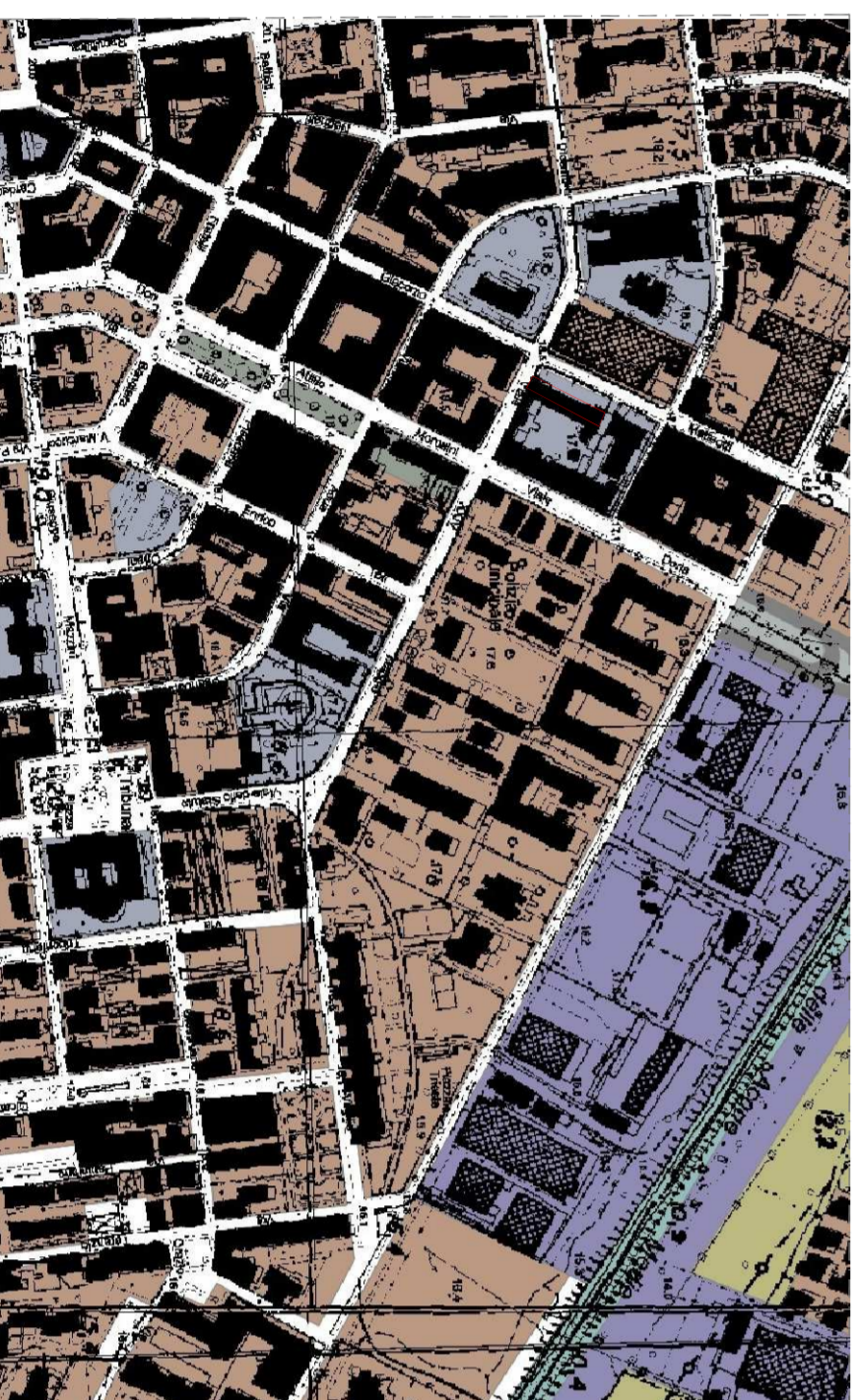


Ala facciata oggetto di intervento:

Stralicio CTR



Stralicio PRG



PLANIMETRIA PIANO TERRA - SCALA 1:200

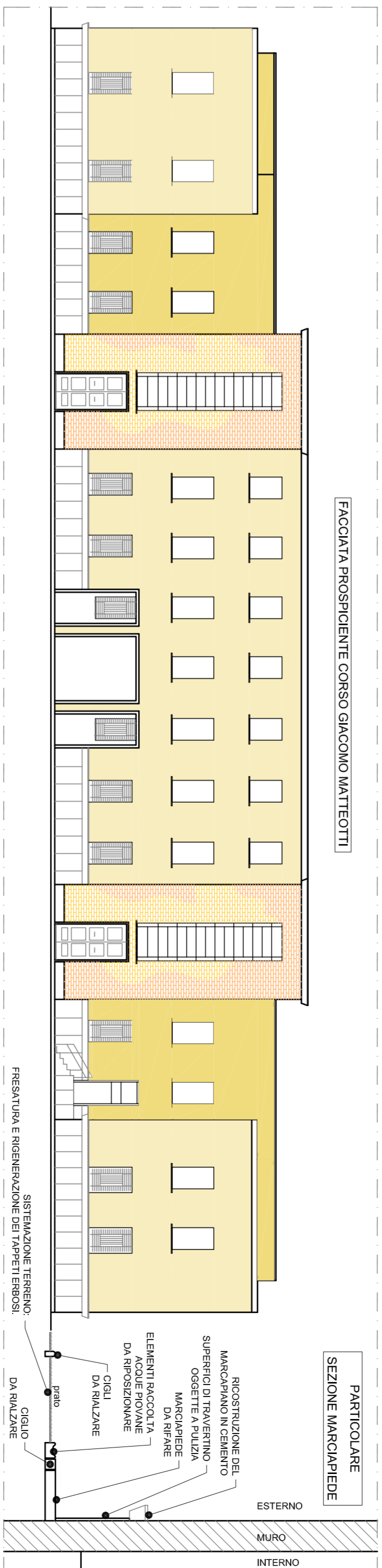
CORTE INTERNA

VIA XXIV MAGGIO

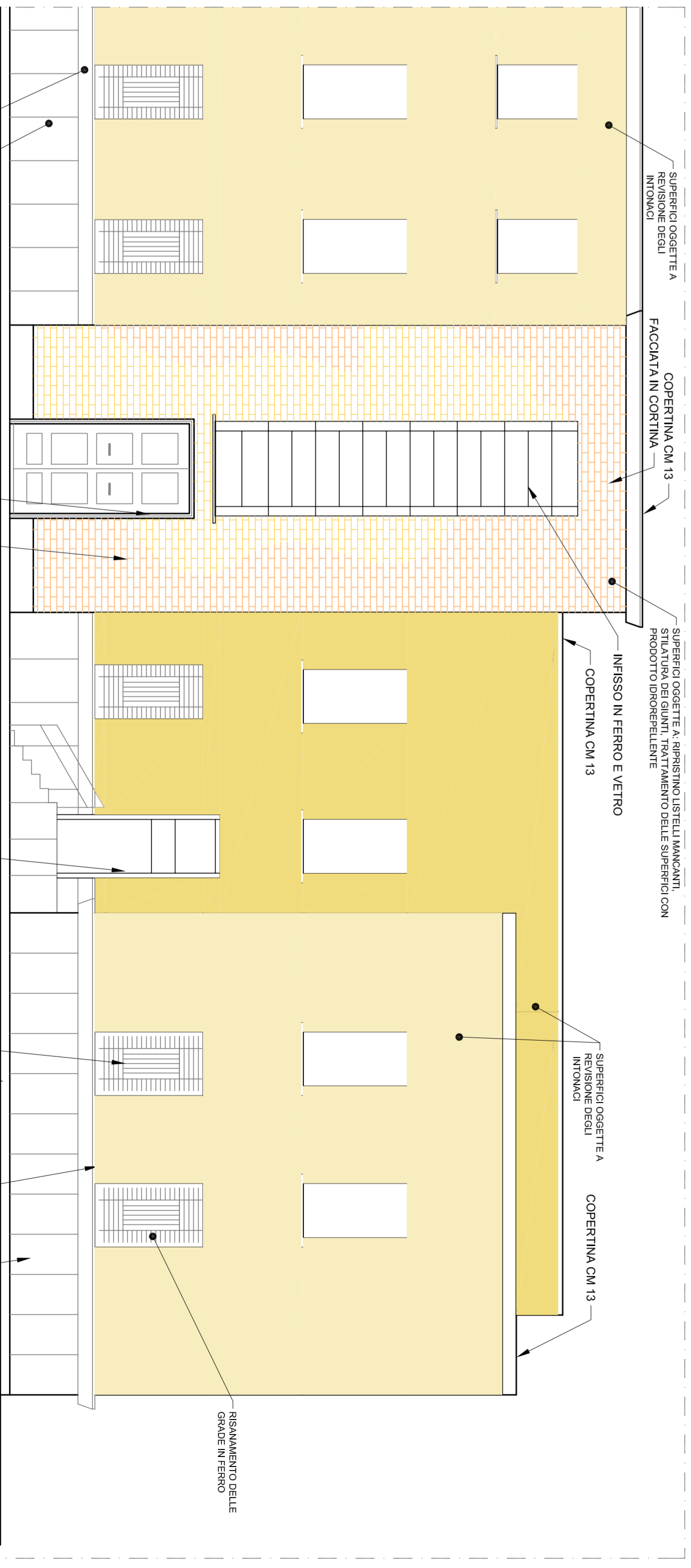
VIA GIACOMO MATTEOTTI

FACCATA PROSPICIENTE CORSO GIACOMO MATTEOTTI

PARTICOLARE SEZIONE MARCIAPIEDE



ESTERNO
INTERNO



ESTERNO
INTERNO