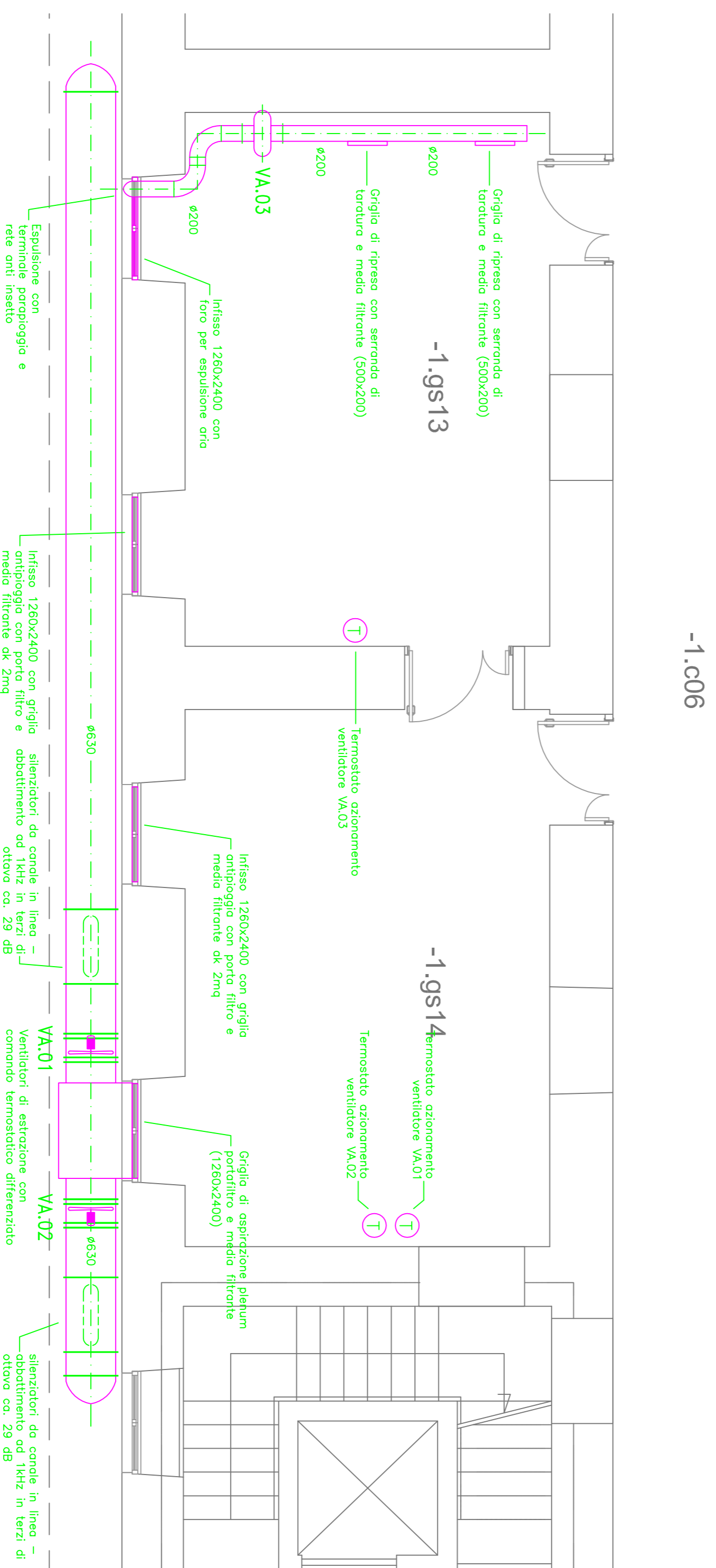


PIANTA PIANO INTERRATO - LAVORAZIONI CIVILI



PIANTA PIANO INTERRATO - OPERE CIVILI

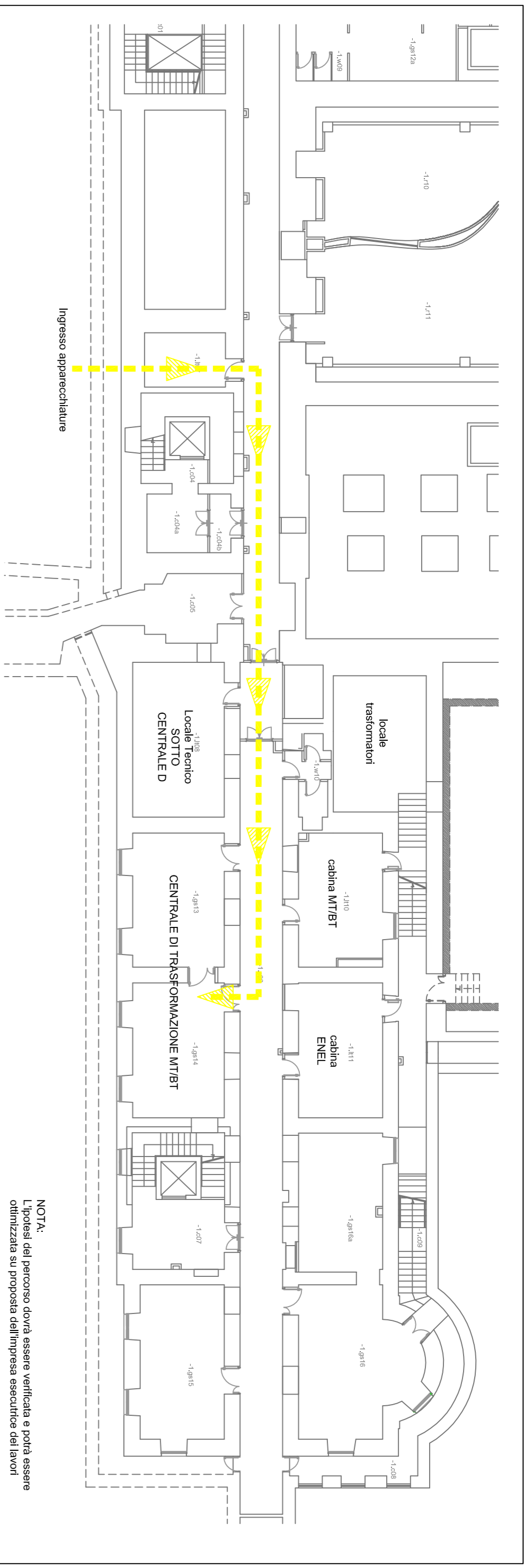
Scala 1:100

VA.01 Ventilatore di estrazione elicoidale tubolare con cassa di alloggiamento verniciata con polveri epossidiche anticorrosive per installazione esterna. Dati caratteristici:
 - Portata 9000 mc/h
 - Prevalenza utile 80 Pa
 - Potenza elettrica assorbita 750 W
 - Motore 6 Poli
 - Grado di protezione IP65
 - Rumorosità (1,5m c) 62 dB(A)

VA.02 Ventilatore di estrazione elicoidale tubolare con cassa di alloggiamento verniciata con polveri epossidiche anticorrosive per installazione esterna. Dati caratteristici:
 - Portata 7200 mc/h
 - Prevalenza utile 60 Pa
 - Potenza elettrica assorbita 750 W
 - Motore 6 Poli
 - Grado di protezione IP65
 - Rumorosità (1,5m c) 60 dB(A)

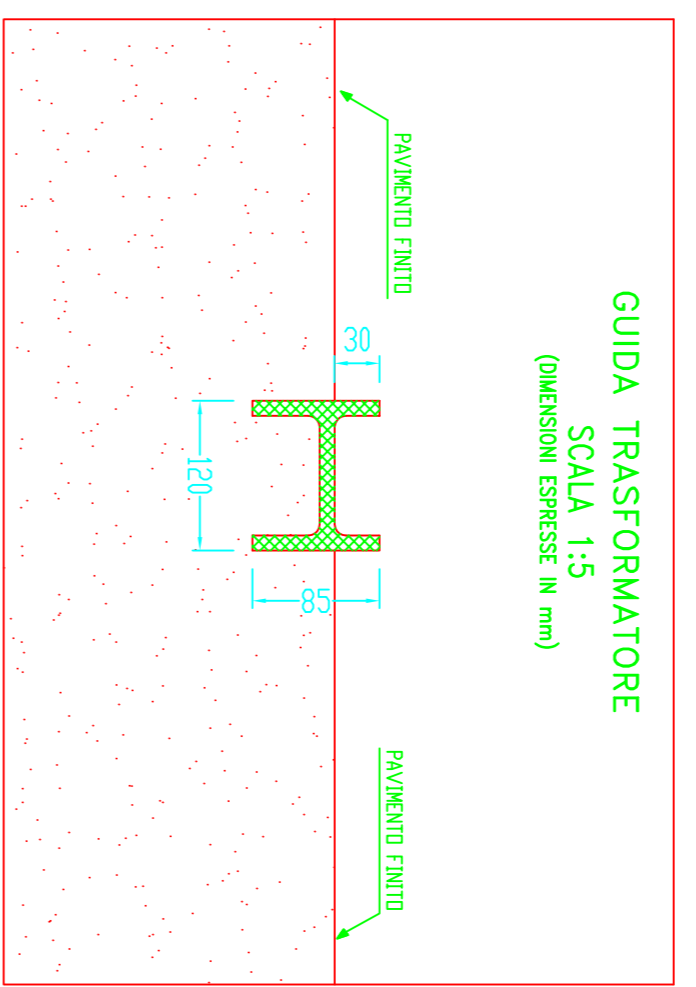
VA.03 Ventilatore centrifugo da condole in linea:
 - Portata 720 mc/h
 - Prevalenza utile 150 Pa
 - Potenza elettrica assorbita 175 W

LEGENDA APPARECCHIATURE

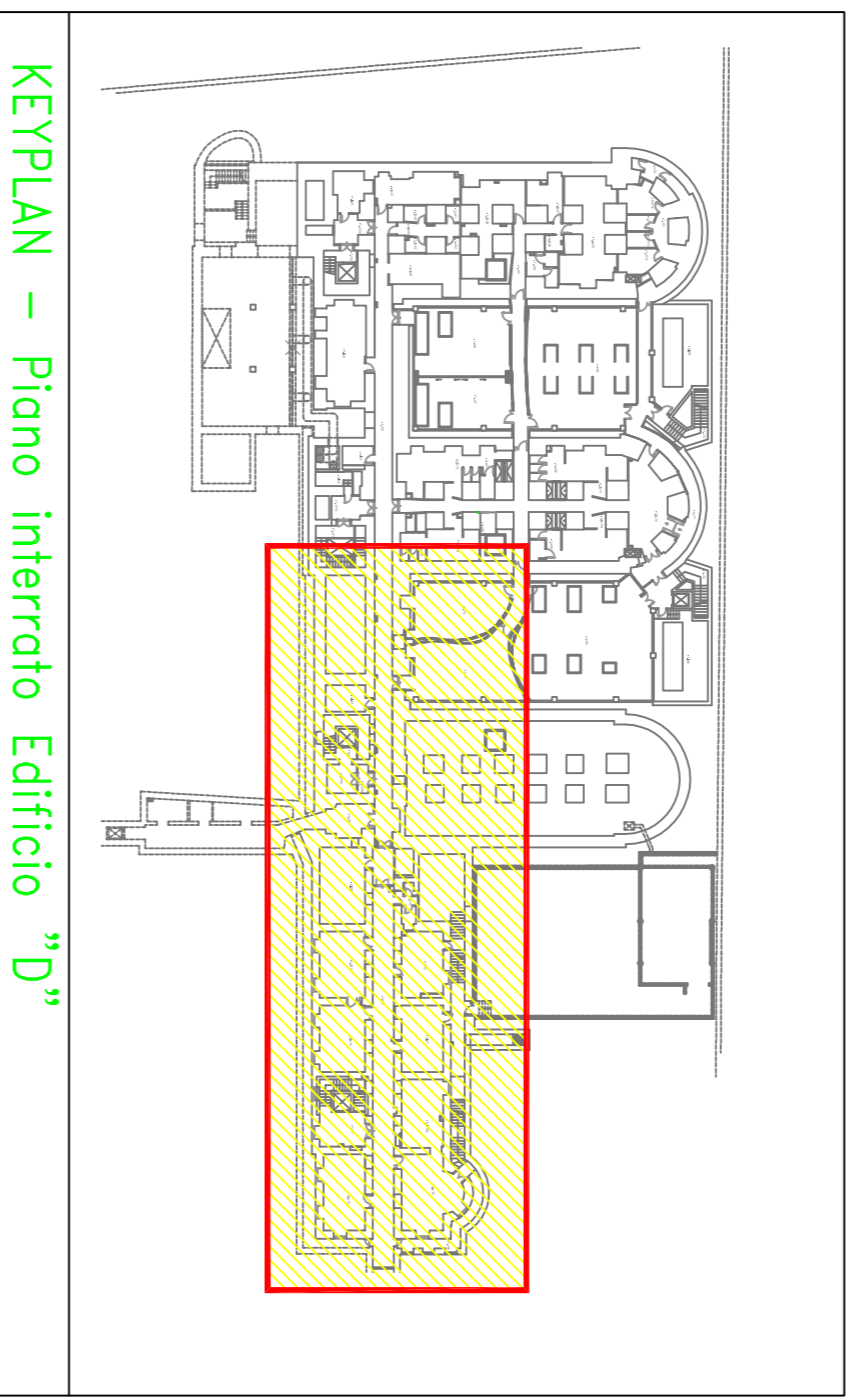


IPOTESI DI PERCORSO PER INTRODUZIONE APPARECCHIATURE

Scala 1:200



DETTAGLIO GUIDE POSA TRASFORMATORI



- 0 Rimozione di tutti gli elementi impiantistici esistenti fuori servizio ad eccezione delle linee elettriche in tensione passanti sulle canalizzazioni elettriche o soffitto del locale -1.gs13. Le linee elettriche passanti in tale canalizzazione dovranno rimanere attive durante l'esecuzione dei lavori.
 - 1 Demolizione del pavimento esistente compreso lo scavo per una profondità di ca. 90 cm e lo posa della maglia di terra per l'alimentazione della soletta. Le lavorazioni comprendono la preparazione della soletta, la realizzazione dello soletto, il massetto e la finitura superficiale con pavimento industriale ad alto resistenza.
 - 2 Realizzazione del cunicolo tecnico per passaggio dei cavi MT.
 - 3 Realizzazione dei pozzetti elettrici di collegamento con il locale elettroforonitore.
 - 4 Realizzazione dei condotti di collegamento di locale consegna elettroforonitore (r3 tubazioni ø110) da realizzare sotto il cunicolo elettrico esistente e passante nell'attiguo corridoio.
 - 5 Realizzazione delle guide per i trasformatori come da disegno di dettaglio.
 - 6 Esecuzione delle formetrate per il passaggio delle blindosborre. Compreso il ripristino degli intonaci e la finitura superficiale.
 - 7 Nuovo muratura in mattoni pieni.
 - 8 Nuovo porta BEI 60 dim 1200x2100, sono comprese le opere murarie necessarie per l'adattamento delle formetrate esistenti e per la realizzazione delle nuove formetrate.
 - 9 Rimozione intonaco o porta esistente.
 - 10 Spicconatura di intonaco a vivo di pareti, ripulitura e successivo ripristino con nuovo intonaco, rasatura, preparazione della superficie e tinteggiatura con doppio mano di idropittura lavabile.
 - 11 Raschiamento degli intonaci dei soffitti, rasatura, preparazione dell'intero superficie del soffitto, carteggiatura e tinteggiatura con doppio mano di idropittura lavabile.
 - 12 Nuovo infisso grigliato 1260x2400 con porta filtro e media filtrante øk=2mq
 - 13 Nuovo infisso 1260x2400 con foro per passaggio canalizzazione espulsione aria.
 - 14 Nuovo infisso 1260x2400 con griglia per attestazione delle canalizzazioni di estrazione dell'aria e sezione rimozione con vetro di sicurezza (1260x700).
 - 15 Eseguire la sigillatura degli attraversamenti delle pareti dei locali verso il corridoio, sia sotto pavimento che di soffitto con materiale REIBU per ripristinare la continuità del compartimento antincendio REIBU.
- Per tutte le demolizioni è previsto il corico e trasporto a discarico, oltre il compenso alle discariche autorizzate.

NOTE

"SAPIENZA" UNIVERSITA' DI ROMA
 AREA GESTIONE EDILIZIA
 UFFICIO MANUTENZIONI IMPIANTISTICHE - P.le A. Moro,5 - 00185 Roma

NUOVA CABINA DI TRASFORMAZIONE MT/BT
 E QUADRO ELETTRICO GENERALE
 COMPLESSO EDILIZIO EX REGINA ELENA
 Viale Regina Elena n.291 - 00161 ROMA

FASE: PROGETTO DEFINITIVO

DESCRIZIONE: IMPIANTI ELETTRICI

ELABORATO: Pianta Opere civili

TAVOLA: IE-07

SCALE: 1:100

DATA: Febbraio 2014

RESPONSABILE UNICO DEL PROCEDIMENTO:
 Ing. Andrea Venditti

PROGETTISTA:
 Ing. Pierluigi Chiarello

revisione	data	definitivo	eseguito	controllato	approvato
00	24/02/2013	EMISSIONE PROGETTO DEFINITIVO	G. Leoni	D. Lorenza	P. Chiarello