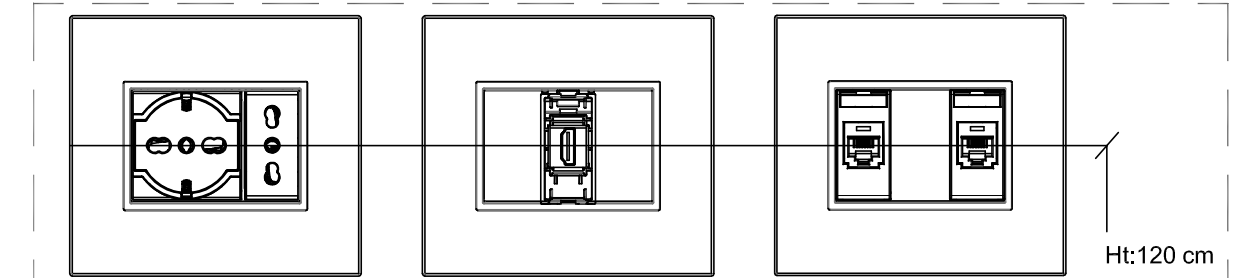


Impianto illuminazione ordinaria e di emergenza piano primo

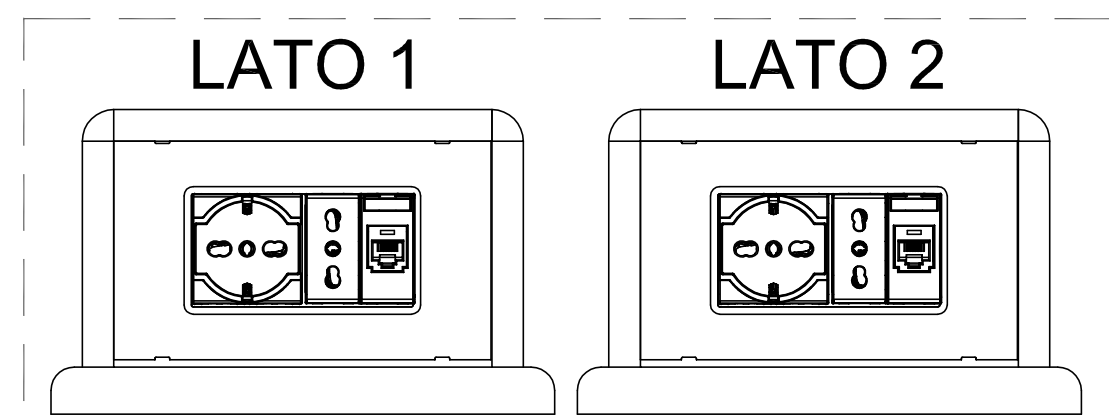
scala 1:50

LEGENDA DEI SIMBOLI	
SIMBOLI	DESCRIZIONE
	Punto presa universale (UNEL+BIPI) 2P+T 16A
	Punto presa bypass 2P+T 10/16A
	Composizione 1 presa bypass 2P+T 10/16A + 1 presa universale (UNEL+BIPI) 2P+T 16A
	Postazione di lavoro dotata di 2 prese universali su linea privilegiata, 2 prese universali su linea assoluta, 2 prese dati RJ45
	Predispersione canalizzazioni e cavi per cronotermostato ambiente. Fornitura del cronotermostato computata in IM.
	Punto allaccio apparecchiature (da realizzare in cavo FG180M16)
	Presa CEE17 interbloccata con sezionatore 3P+N+T/400V - 6h - IP66
	Torretta bifacciale: 1 presa universale, 1 presa bypass e 1 presa RJ45 utp Cat.6 per ogni lato (inserire sotto separatore)
	Composizione presa TV costituita da 1 presa universale 1 presa bypass, 1 presa HDMI, 1 presa dati RJ45
	Nodo elettrificabile
	Quadro elettrico

LEGENDA DEI SIMBOLI	
SIMBOLI	DESCRIZIONE
	Corpo illuminante a led per installazione a sospensione - Ottica parabolica in alluminio - Flusso luminoso apparecchio: 6100 lm - Efficienza apparecchio: 125 lm/W - Resa cromatica Ra > 80 - Temperatura di colore 4000 K - Emissione schermata UGR < 19 e L65 < 1000 cd/m² Tipo 3F FILIPPI modello "Travetta LED 2x22W 2MG L1590"
	Apparecchio LED da incasso in controsoffitto modulare 60x60 - Potenza totale: 36 W - Schermo piano prismatico in metacrilato trasparente, plurilenticolare esternamente, anabagliante - Filtro in policarbonato opale anabagliante per uniformità luminosa. - Flusso luminoso apparecchio: 4100 lm - Efficienza apparecchio: 115 lm/W - Resa cromatica Ra > 80 - Temperatura di colore 4000 K. - Emissione schermata UGR < 19 e L65 < 3000 cd/m² Tipo 3F FILIPPI modello "L320 32W LED SP 596X596"
	Corpo illuminante a LED, flusso luminoso equivalente ad una lampada T24 tradizionale. Autonomia 1h. Tipo Beghelli modello "Formula 65 LED"
	Lampada di segnalazione di emergenza a LED. - Distanza di visibilità 24m - Autonomia con batteria - Autonomia min. 1h - Tipo Sempre Accesa - Tempo di ricarica 12h
	Comando luci a pulsante e relè con gemma luminosa per individuazione.
	Interruttore per comando luci

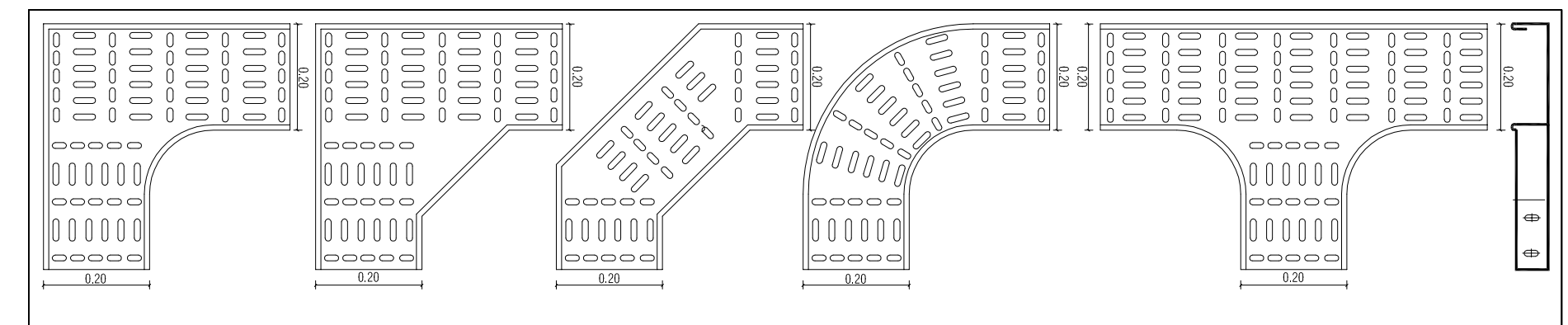


Composizione prese TV sala conferenze

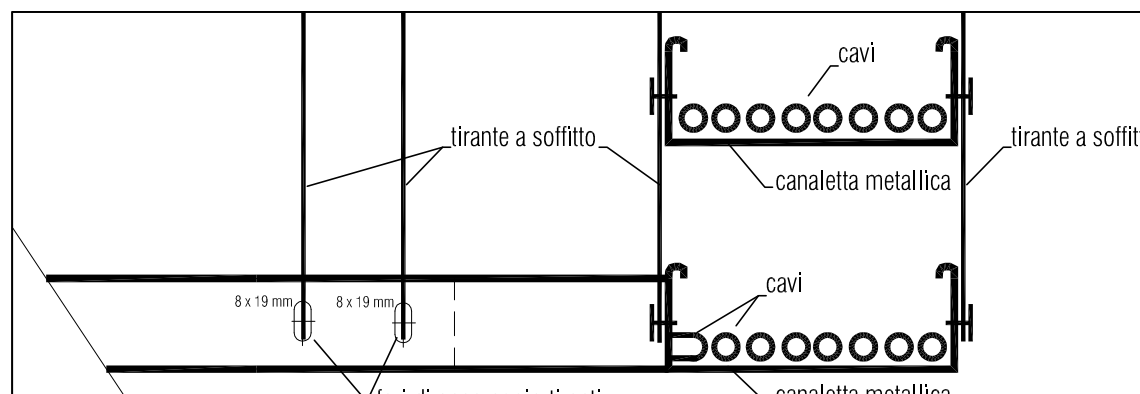


Composizione torrette a pavimento

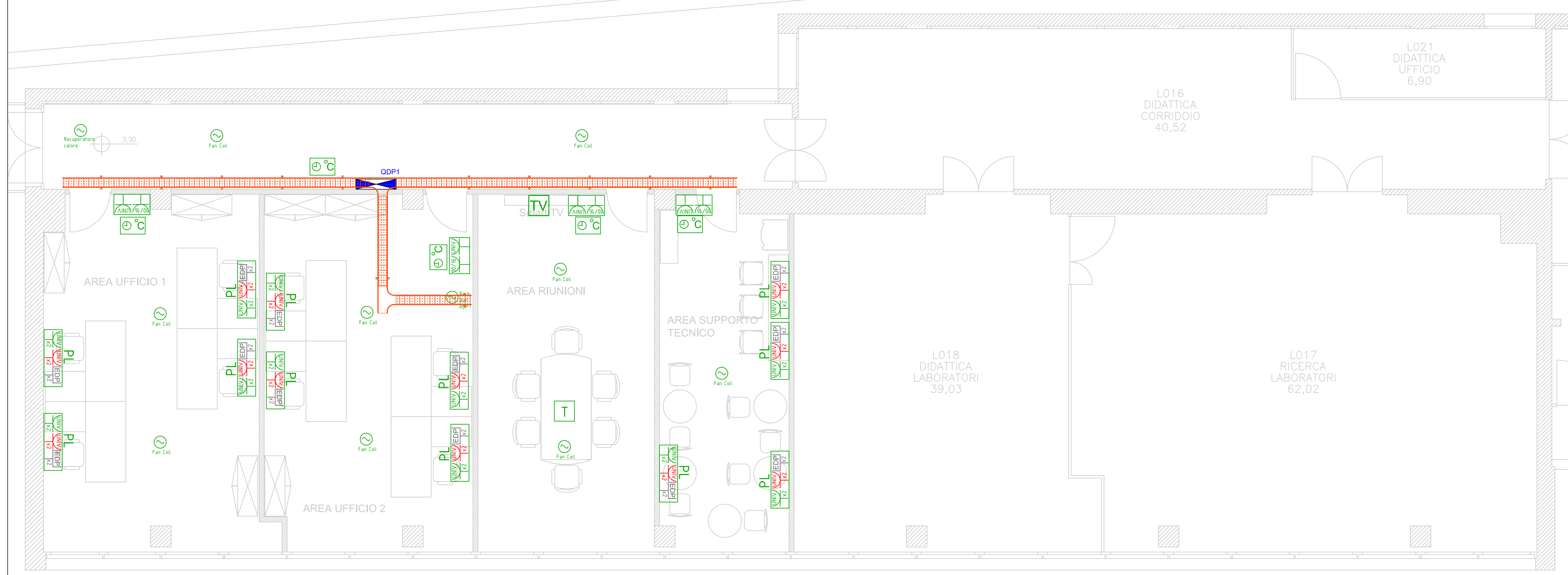
Capitolato: Parte 2 - art. 3.8
 Elenco Prezzi:
 N.P.3.002; D05.20.002; D05.21.002; D05.22.002; D05.24; D05.25;
 D05.20.001; D05.21.001; N.P.3.012; N.P.3.013;
 D01.01.004.a; D01.01.001.c; N.P.3.006; D01.02.001.f; D01.02.004.e;
 D01.02.014.c; N.P.3.007; N.P.3.010; N.P.3.009



Particolare canaletta portacavi in lamiera "tipo"



Particolare canaletta portacavi



Impianto forza motrice piano primo

scala 1:50



COMUNE DI ROMA - Città Metropolitana di Roma Capitale

LAVORI DI REALIZZAZIONE DEI NUOVI LABORATORI DEL DIPARTIMENTO DI SCIENZE BIOCHIMICHE NELL'EDIFICIO CU020

PROGETTO ESECUTIVO

ILLUMINAZIONE GENERALE E DI EMERGENZA E IMPIANTO DI FORZA MOTRICE - Pianta Piano Primo

Cod. Commes.:
E03V/2018

STAZIONE APPALTANTE
Università degli Studi di Roma "La Sapienza"
Piazzale Aldo Moro 5, 00185 Roma

PROGETTO:
PROGETTISTA INCARICATO E COORDINATORE DELLA PROGETTAZIONE:
STUDIO EGEO
Studio Egeo
Viale San Lorenzo, 30
00033 CAVE (RM)
www.studioegeo.com
certificata UNI EN ISO 9001:2015 e ISO 14001:2015

DATA:
Luglio 2018

IL DIRETTORE:
Dott.ssa Sabrina Luccarini

PROGETTO ESECUTIVO:
Geom. Pierpaolo Catalani

SCALE:
1:50

R.U.P.:
Arch. Simonetta Grossi

COLLABORAZIONE AL PROGETTO ESECUTIVO:
Ing. Giuseppe Giordano

TAVOLA:
IE 03

AGGIORNAMENTI		
DATA	MOTIVO	REVISIONE
18.09.2018	MODIFICHE PER VALIDAZIONE	01
28.09.2018	MODIFICHE PER VALIDAZIONE	02

A termini di Legge ci riserviamo la proprietà di questo disegno con divieto di riprodurlo e comunque renderlo noto a terzi concorrenti senza la nostra autorizzazione. Il presente disegno è stato realizzato con l'ausilio di un programma di progettazione regolarmente acquistato con licenza intestata a Studio Egeo n° 5151-7C5E-5164-F57F