

SIMBOLO	LEGENDA
	VENTILCONVETTORI DA CONTROSOFFITTO - mod. FC_S 17 PFI= 1.000 W (med. velocità - Ta= 7°C Tamb= 27°C) PCI= 2.490 W (med. velocità - Ta= 55°C Tamb= 20°C)
	VENTILCONVETTORI DA CONTROSOFFITTO - mod. FC_S 22 PFI= 1.500 W (med. velocità - Ta= 7°C Tamb= 27°C) PCI= 3.400 W (med. velocità - Ta= 55°C Tamb= 20°C)
	VENTILCONVETTORI DA CONTROSOFFITTO - mod. FC_S 32 PFI= 2.400 W (med. velocità - Ta= 7°C Tamb= 27°C) PCI= 4.975 W (med. velocità - Ta= 55°C Tamb= 20°C)
	VENTILCONVETTORI DA CONTROSOFFITTO - mod. FC_S 42 PFI= 3.400 W (med. velocità - Ta= 7°C Tamb= 27°C) PCI= 7.400 W (med. velocità - Ta= 55°C Tamb= 20°C)
	VENTILCONVETTORI DA CONTROSOFFITTO - mod. FC_S 50 PFI= 4.200 W (med. velocità - Ta= 7°C Tamb= 27°C) PCI= 8.600 W (med. velocità - Ta= 55°C Tamb= 20°C)
	VENTILCONVETTORI DA CONTROSOFFITTO - mod. FC_S 62 PFI= 4.960 W (med. velocità - Ta= 7°C Tamb= 27°C) PCI= 12.920 W (med. velocità - Ta= 55°C Tamb= 20°C)

N.B.

-ACC  
TUTTE LE TUBAZIONI IN FERRO NERO, SONO ISOLATE CON GUAINA IN ELASTOMERO A CELLULE CHIUSE DELLO SPESORE RISPONDENTE ALLA LEGGE 1091 TUTTE LE TUBAZIONI IN FERRO CORRISATI ALL'ESTERNO IN VISTA SONO ISOLATE COME SOPRA INDICATO CON FINITURA IN LAMIERINO DI ALLUMINIO

- PER I FANCOILS E' PREVISTA UNA RETE DI RACCOLTA DELLA CONDENZA DALLE SEGUENTI DIMENSIONI: DN25 PER UNA SINGOLA UNITA' DN40 PER TRE UNITA'. LA RETE SARÀ COLLEGATA ALL'IMPIANTO DI SCARICO DELLE ACQUE DEDICATE

- I FANCOILS SONO DOTATI DI:

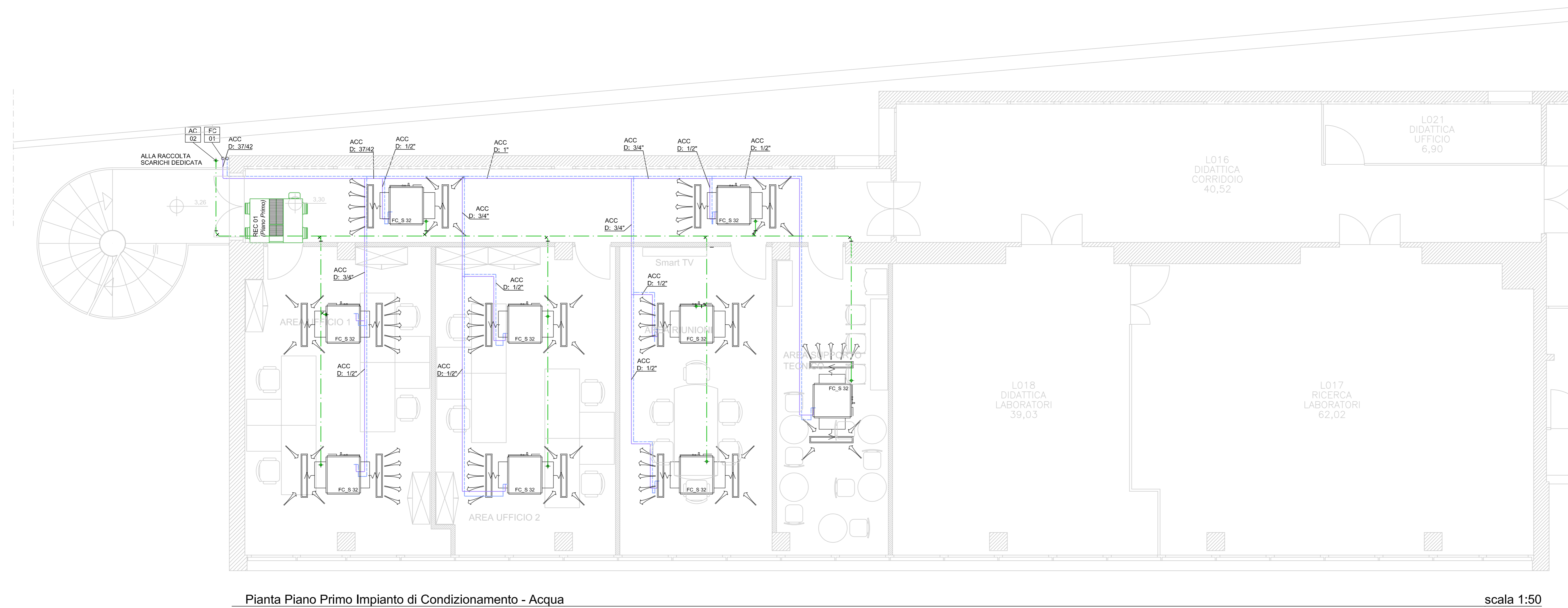
- COMANDO CON TERMOSTATO ELETTRONICO DI COMUTAZIONE ESTATE/INVERNO CENTRALIZZATO

SIMBOLO	LEGENDA
	MANDATA/RITORNO FLUIDO TERMOVETTORE - CIRCUITO FAN COILS
	MANDATA/RITORNO FLUIDO TERMOVETTORE - CIRCUITO BATTERIE DI POST RISCALDAMENTO
	MANDATA/RITORNO FLUIDO TERMOVETTORE - CIRCUITO BATTERIE DI RAFFREDDAMENTO
	MANDATA/RITORNO FLUIDO TERMOVETTORE - CIRCUITO BATTERIE DI PRE RISCALDAMENTO
	LINEA SCARICO CONDENZA
	PERCORSI VERTICALI TUBAZIONI
	MONTANTE VERTICALE CIRCUITO FAN COILS
	MONTANTE VERTICALE CIRCUITO BATTERIE DI POST RISCALDAMENTO
	MONTANTE VERTICALE CIRCUITO BATTERIE DI PRE RISCALDAMENTO
	MONTANTE VERTICALE CIRCUITO BATTERIE DI RAFFREDDAMENTO
	MONTANTE VERTICALE SCARICO CONDENZA
	BATTERIA DI POST RISCALDAMNETO LOCALE

Capitolato: Parte 2 - art. 3.9

Elenco Prezzi:

E01.09.002.a; E01.12.011.c; E02.01.002.a; E01.02.001.a; E01.02.001.c; E01.10.004.c;



Pianta Piano Primo Impianto di Condizionamento - Acqua

scala 1:50

UNIVERSITA' DEGLI STUDI DI ROMA "LA SAPIENZA"

COMUNE DI ROMA - Città Metropolitana di Roma Capitale

LAVORI DI REALIZZAZIONE DEI NUOVI LABORATORI DEL DIPARTIMENTO DI SCIENZE BIOCHIMICHE NELL'EDIFICIO CU020

PROGETTO ESECUTIVO

IMPIANTO DI CONDIZIONAMENTO - ACQUA  
PIANTA PIANO PRIMO

Cod. Commes.:	STAZIONE APPALTANTE Università degli Studi di Roma "La Sapienza" Piazzale Aldo Moro 5, 00185 Roma	PROGETTO: PROGETTISTA INCARICATO E COORDINATORE DELLA PROGETTAZIONE: STUDIO EGOE Studio Egeo Viale San Lorenzo, 30 00033 CAVE (RM)
E03V/2018	IL DIRETTORE: Dott.ssa Sabrina Luccarini	PROGETTO ESECUTIVO: Geom. Pierpaolo Catalani
DATA: Luglio 2018	R.U.P.: Arch. Simonetta Grossi	COLLABORAZIONE AL PROGETTO ESECUTIVO: Ing. Giuseppe Giordano
SCALE: 1:50		
TAVOLA: IM 02		

AGGIORNAMENTI		
DATA	MOTIVO	REVISIONE
18.09.2018	MODIFICHE PER VALIDAZIONE	01
28.09.2018	MODIFICHE PER VALIDAZIONE	02

A termini di Legge di riservando la proprietà di questo disegno con diritto di riproduzione e comunque renderlo noto a terzi concorrenti senza la nostra autorizzazione. Il presente disegno è stato realizzato con l'ausilio di un programma di progettazione regolarmente acquistato con licenza intestata a Studio Egeo n° 5151-7056-0164-F37F