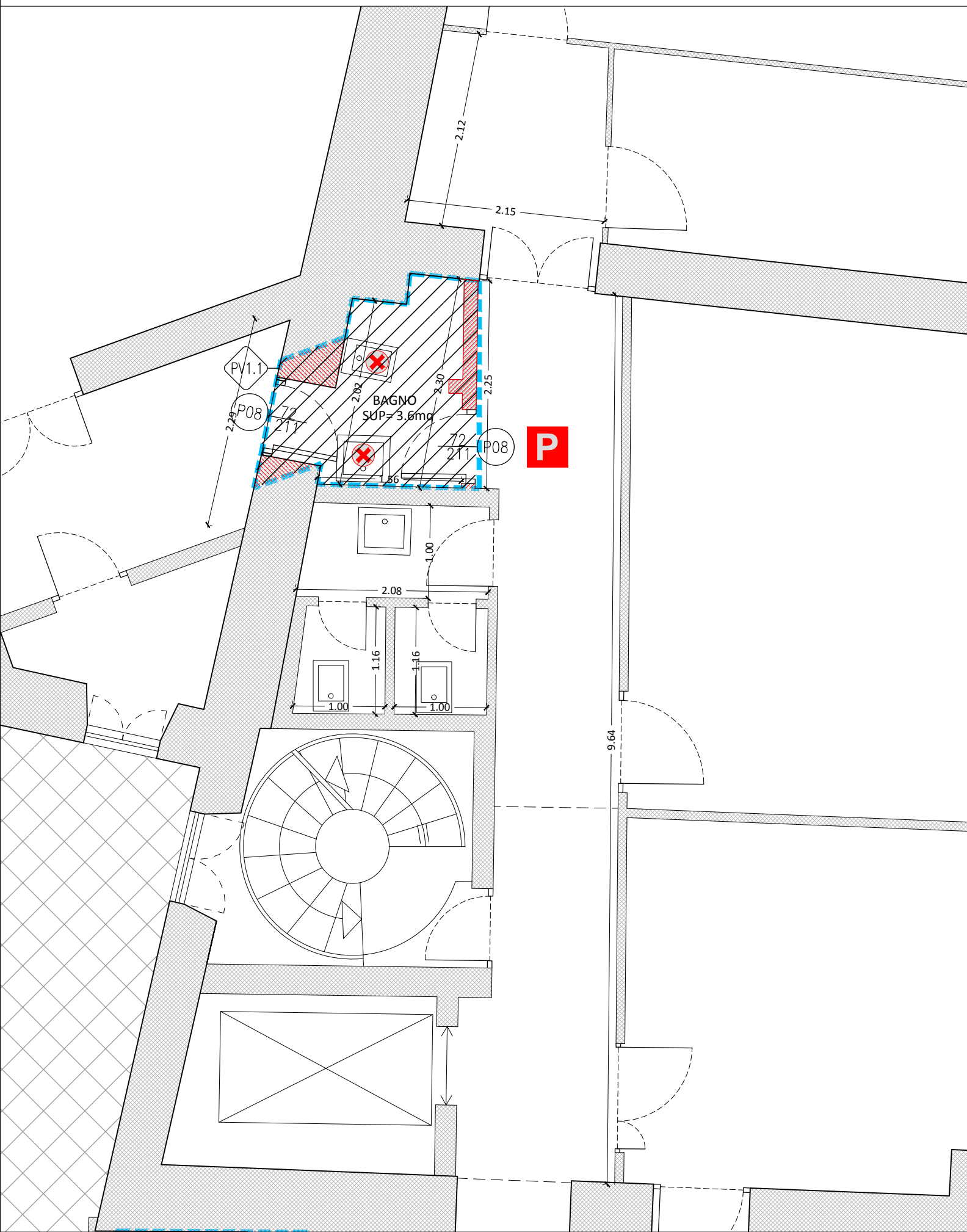


PERIMETRO INTERVENTO

SUPERFICIE NON COMPRESA NELLA FASE 2



DEMOLIZIONI		Demolizione di muratura DI QUALSIASI GENERE, FORMA E SPESORE COMPRESI INTONACI, RIVESTIMENTI, CORRENTI E TUBAZIONI DI QUALSIASI NATURA		Smontaggio di porte DI QUALSIASI GENERE E NATURA INCLUSA L'EVENTUALE MANTE VETRATA, COMPRESO TELARO, CONTROTELARO, LA SBRATURA DELLE CAMPATE O DEI TASSELLI DI TENUTA
		Taglio di muratura A PICCOLI TRATTI, DI QUALSIASI GENERE, FORMA E DI SPESORE SUPERIORI AD UNA TESTA, PER APERIRE IN BRECCIA, APERTURA DI VANI ED ELIMINAZIONE DI RISERVE		Smontaggio di infissi ESTERNI DI QUALSIASI GENERE E NATURA, INCLUSA L'EVENTUALE MANTE VETRATA, COMPRESO IL TELARO, LA SBRATURA DELLE CAMPATE O DEI TASSELLI DI TENUTA, OLTRÈ CHE L'EVENTUALE SBRANDA APPOICCELE, COMPRESA DI CHIAVIA, GUIDE E LA PULITURA DEL CASSONETTO, ESCLUSO IL RULLO
		Demolizione di pavimenti DI QUALSIASI GENERE E NATURA COMPRESI I MASSETTI DI SOTTOPAVIMENTO		Rimozione sanitari DI QUALSIASI GENERE E NATURA COMPRESA DI RETE DI DISTRIBUZIONE E SCARICO DELL'APPARECCHIO, SMONTAGGIO RILASCIANTE, L'EVENTUALE CASSETTA DI SCARICO E SCATOLA SIFONATA
		Demolizione di solai e scale DI QUALSIASI GENERE, COMPRESI INTONACI E/O TUBAZIONI ANNEGGATE		Smontaggio di reti, parapetti, ringhiere, cancelli e cancellate
		Rimozione di zoccolino BATTISCOPA DI QUALSIASI GENERE E NATURA		Rimozione di macchinari di vario genere (inclusi caloriferi)
		Demolizione di controsoffitti IN GENERALE, SALVO CRONOMETRI CHE CONTINUINO CON RELATIVO SUPPORTO	 GAS0000181	Impianto Termico
		Abaco Partizioni Verticali (V. TACCA 1.18)		

- N.B.
- Per tutte le demolizioni è previsto il carico e trasporto a discarica e il compenso alle discariche autorizzate.
 - Rimozione di rete di distribuzione e terminali, rimozione di tutti i radiatori (da 6 a 20 elementi per radiatore) in ghisa e/o alluminio
 - Rimozione di cassoni di cemento amianto (enterniti) al piano quinto utilizzando appropriate tecniche che impediscano la rottura e la fessurazione degli elementi, secondo le norme che regolano il trattamento e lo smaltimento dei rifiuti contenenti amianto.

