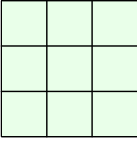
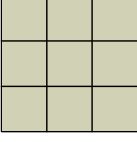
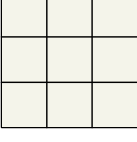

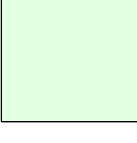
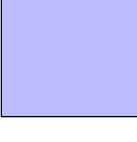
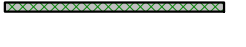

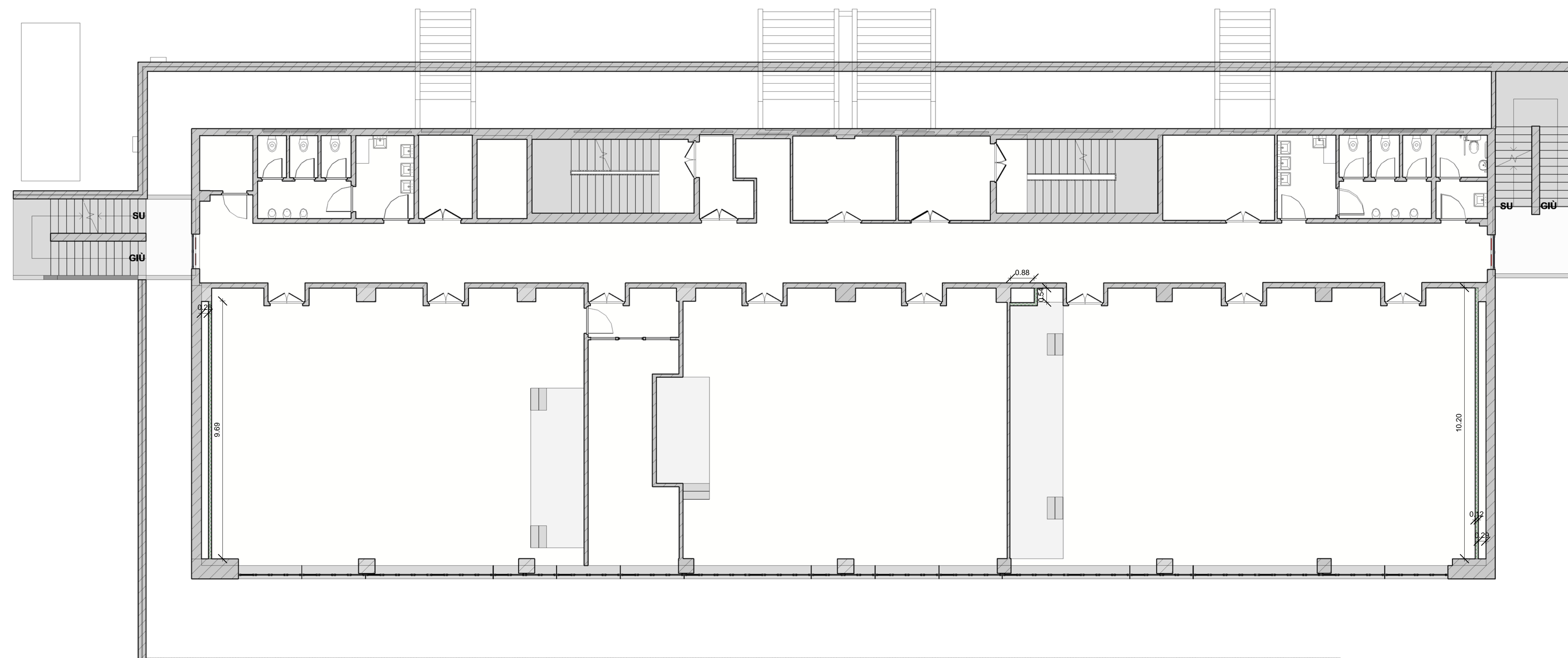


-  Controsoffitto modulare 60 x 60 Ecophone Focus - Akutex FT altezza di montaggio h.240 cm
-  Controsoffitto modulare 60 x 60 Ecophone Focus - Akutex FT altezza di montaggio h.270 cm
-  Controsoffitto modulare 60 x 60 Ecophone Focus - Akutex FT altezza di montaggio h.300 cm
-  Controsoffitto Continuo in pannelli di cartongesso altezza di montaggio h.300 cm
-  Controsoffitto continuo in pannelli di cartongesso altezza di montaggio h.240 cm
-  Controsoffitto continuo in pannelli di cartongesso altezza di montaggio h.270 cm
-  Controparete in pannelli di cartongesso rinforzato spessore complessivo struttura sp.12 cm
-  Velella in pannelli di cartongesso spessore sp.1.25 cm

PIANTA CONTROSOFFITTO PIANO PRIMO - STATO DI PROGETTO



PIANTA PIANO PRIMO - STATO DI PROGETTO



FACOLTA' di INGEGNERIA SAPIENZA
VIA DEL CASTRO LAURENZIANO 7a



LAVORI DI REALIZZAZIONE DELL'IMPIANTO DI CONDIZIONAMENTO CENTRALIZZATO A SERVIZIO DELL'EDIFICIO RM018, BLOCCO AULE DI INGEGNERIA, VIA DEL CASTRO LAURENZIANO 7a.

STATO DI PROGETTO

OGGETTO: Stato di progetto - Pianta Piano Primo e Pianta Controsoffitti Piano Primo

ELABORATO
AE-16.18-1.02/A

Responsabile unico del procedimento:
Stefano Smith *Ingegnere*

FORMATO
A1+

SCALA
1 : 100

Progetto :
STUDIO VERRECCHIA
Viale Panizi, n.34 - 00197 Roma
06.90206592 - +39 338.4697981
e_mail: studio.verrecchia@libero.it

REVISIONI
00 | EMISSIONE | Dicembre 2018

Lucio Verrecchia *Ingegnere*