



SAPIENZA
UNIVERSITÀ DI ROMA

ALLEGATO A

ELENCO SEDI E POPOLAZIONE

**CONCESSIONE DI SERVIZIO PER SISTEMA DI COMUNICAZIONE
MULTIMEDIALE INTEGRATO DA ATTIVARSI, MEDIANTE TOTEM
INFORMATIVI E SOFTWARE DIGITAL SIGNAGE, PRESSO STRUTTURE
AMMINISTRATIVE E DIDATTICO-SCIENTIFICHE DELL'UNIVERSITA'**

DS

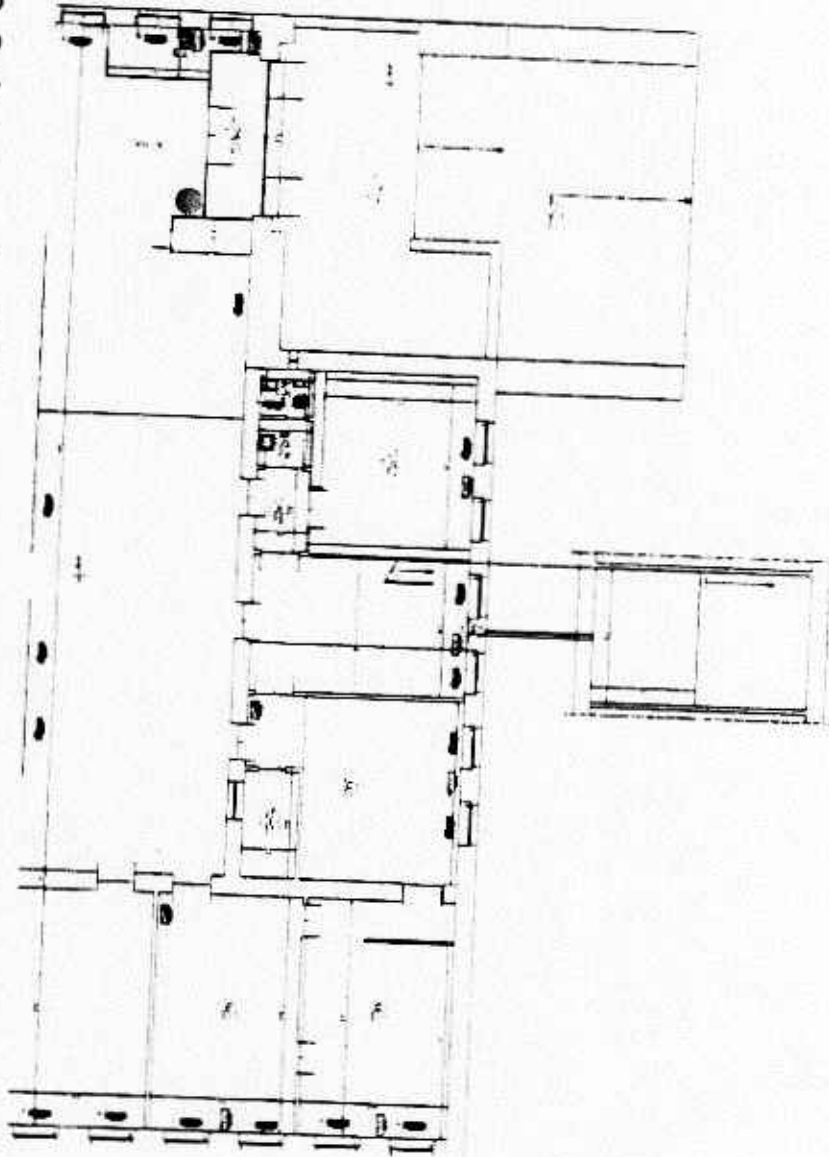
ELENCO DELLE SEDI DI INSTALLAZIONE DEI TOTEM

N.	Nome sede	Ubicazione	Descrizione sede (Facoltà, Uffici amministrativi, segreterie studenti ecc.)
1	Edificio Lettere	Città Universitaria	Facoltà di Lettere e Filosofia
2	Edificio Lettere ex Vetrerie Sciarra	Via dei Volsci, 122	Facoltà di Lettere e Filosofia
3	Edificio Lettere Villa Mirafiori	Via Carlo Fea, 2	Facoltà di Lettere e Filosofia
4	Edificio Giurisprudenza	Città Universitaria	Facoltà di Giurisprudenza
5	Edificio Statistica	Città Universitaria	Facoltà di Ingegneria dell'informazione, informatica e statistica
6	Edificio ingegneria	Via Scarpa	Facoltà di Ingegneria Civile e Industriale
7	Edificio Scienze Politiche	Città Universitaria	Facoltà di Scienze Politiche, Sociologia, Comunicazione
8	Edificio Sociologia e Comunicazione	Via Salaria, 113	Facoltà di Scienze Politiche, Sociologia, Comunicazione
9	Edificio Chimica Farmaceutica	Città Universitaria	Facoltà di Scienze matematiche fisiche e naturali
10	Edificio Matematica	Città Universitaria	Facoltà di Scienze matematiche fisiche e naturali
11	Edificio Psicologia	Via dei Marsi, 78	Facoltà di Medicina e Psicologia
12	Edificio Economia	Via del Castro Laurenziano, 9	Facoltà di Economia
13	Edificio Architettura	Via Flaminia, 72	Facoltà di Architettura
14	Edificio Odontostomatologia	Via Caserta, 6	Facoltà di Medicina e Odontoiatria
15	CIAO	Città Universitaria	Uffici Amministrativi
16	Area Servizi Generali - presso scala A	Città Universitaria	Uffici Amministrativi
17	Area Servizi Generali - presso scala B	Città Universitaria	Uffici Amministrativi
18	Area Servizi Generali - presso scala C	Città Universitaria	Uffici Amministrativi
19	Edificio Ex Poste S. Lorenzo	Via Tiburtina	Facoltà di Lettere e Filosofia
20	Edificio S. Pietro in Vincoli	Via Eudossiana 18	Facoltà di Ingegneria Civile e Industriale

99

Pag 3 di 18

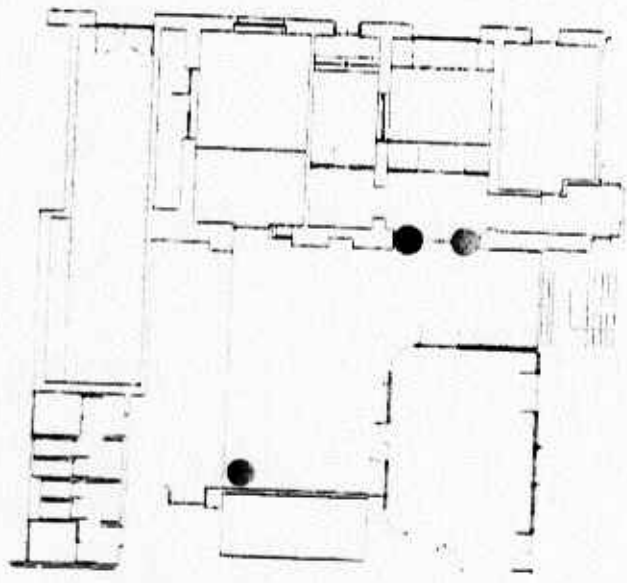
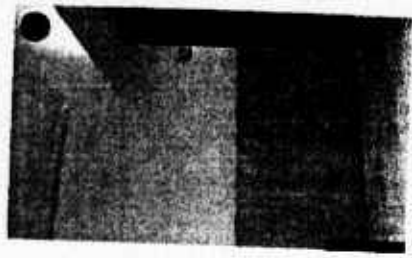
EDIFICIO DI LETTERE E FILOSOFIA



2

Pag 12 di 18

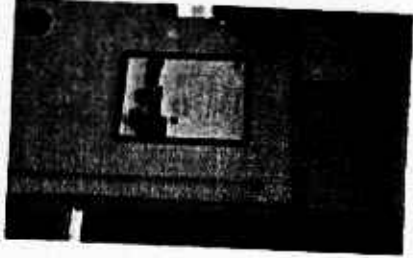
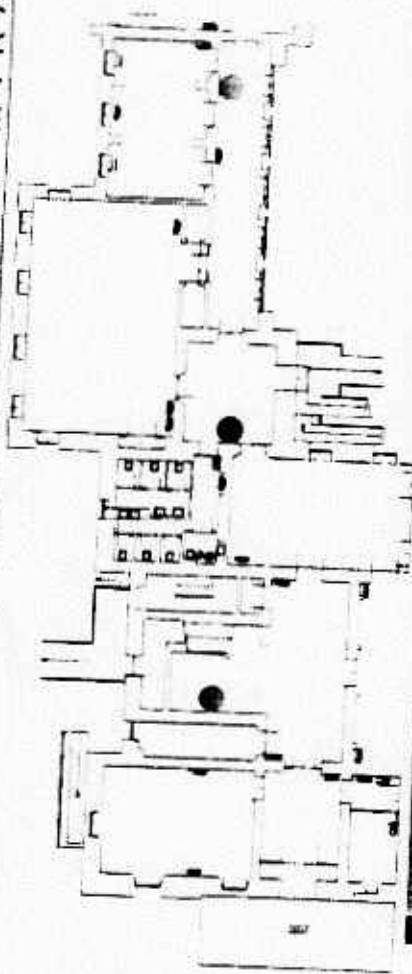
EDIFICIO LETTERE EX VETRERIA SCIARRA



2

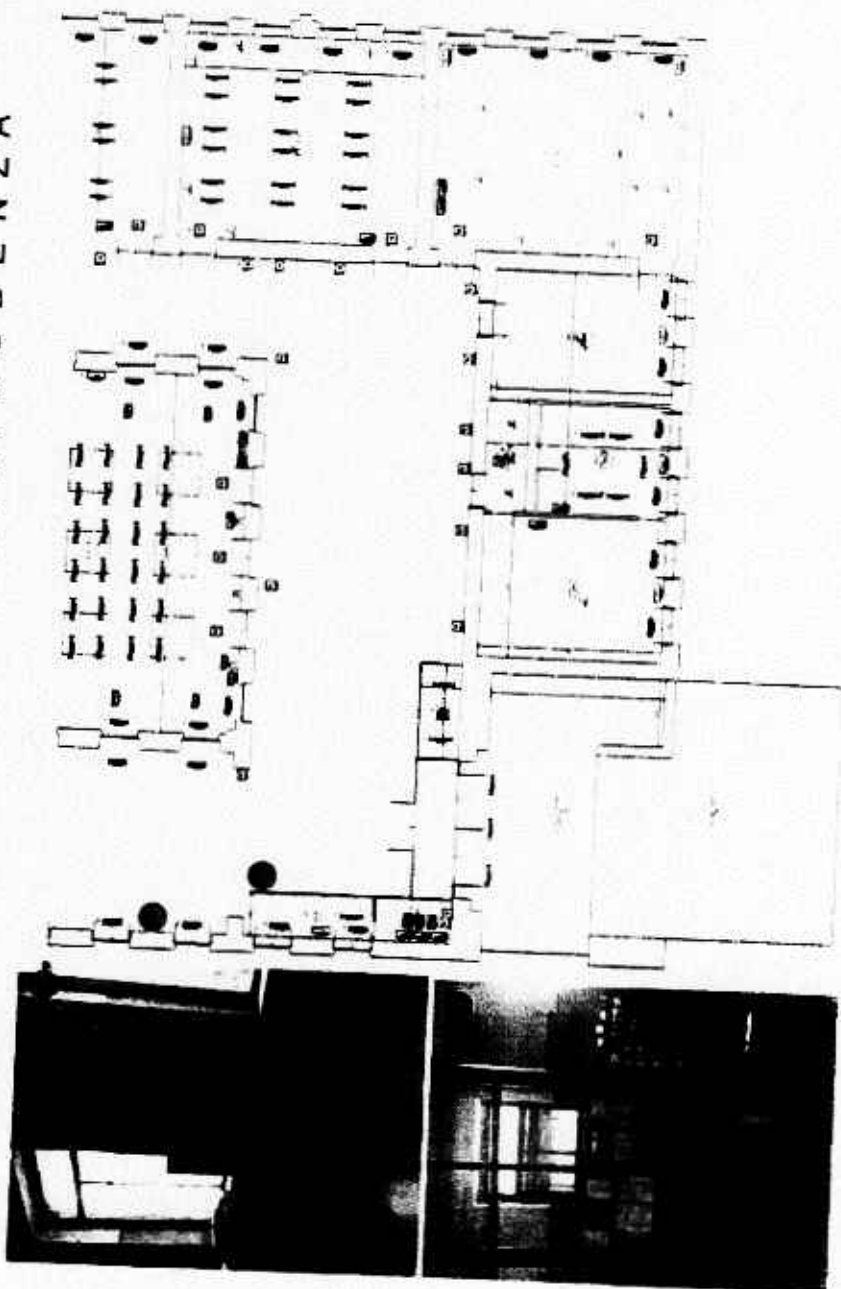
Pag 15 di 18

EDIFICIO DI LETTERE, VILLA MIRAFIORI

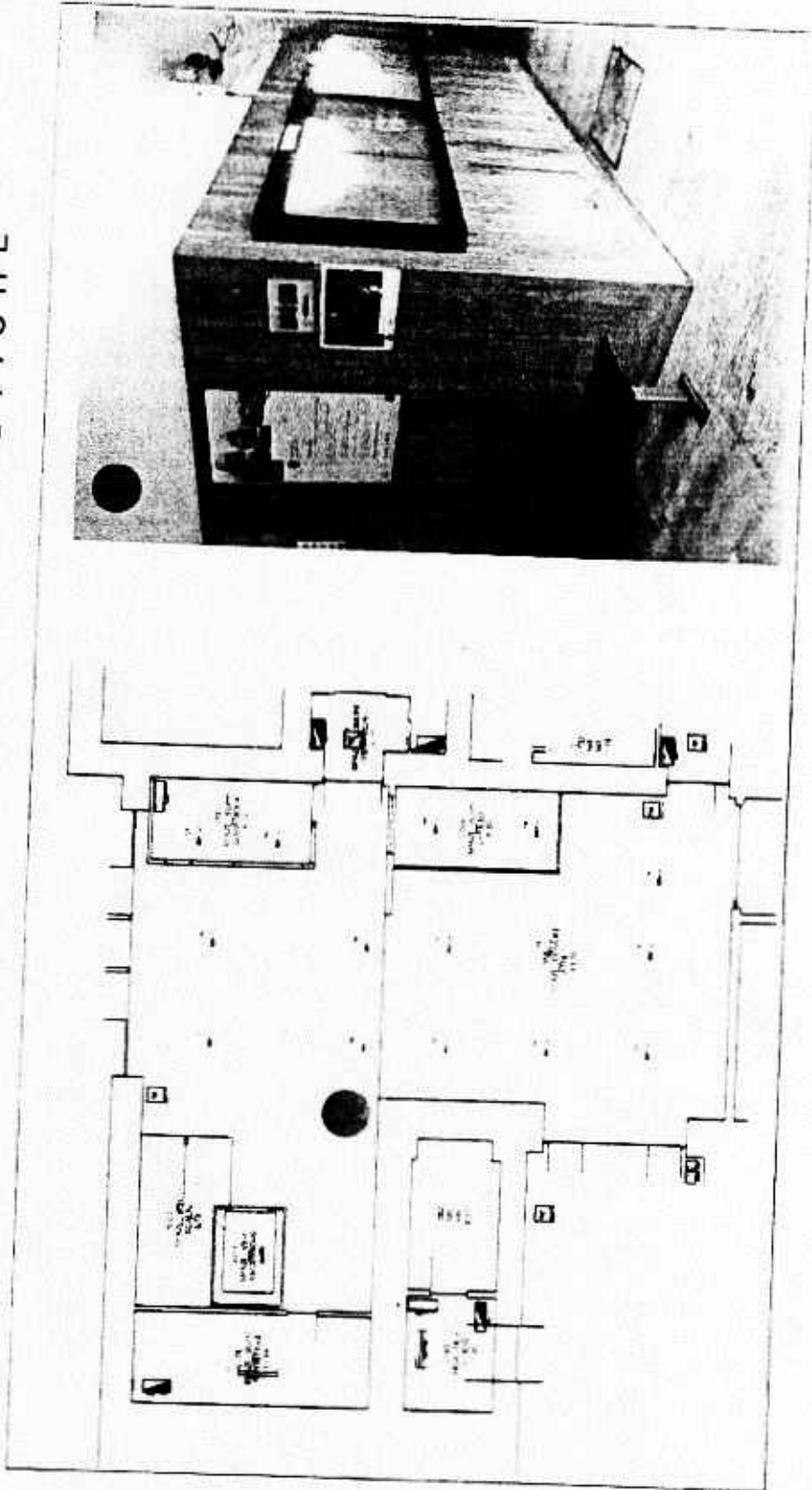


De

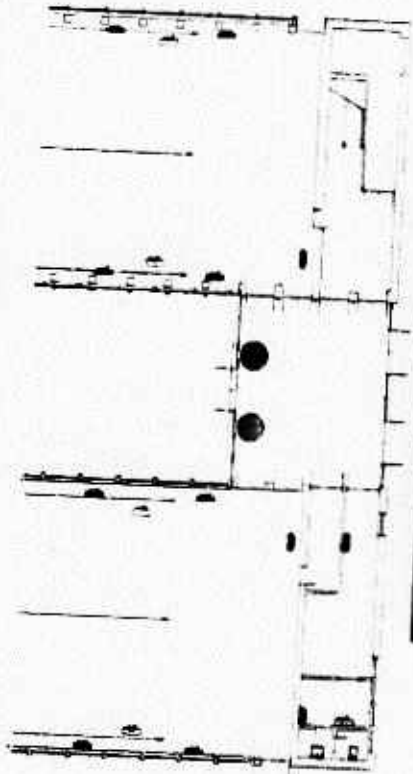
EDIFICIO DI GIURISPRUDENZA



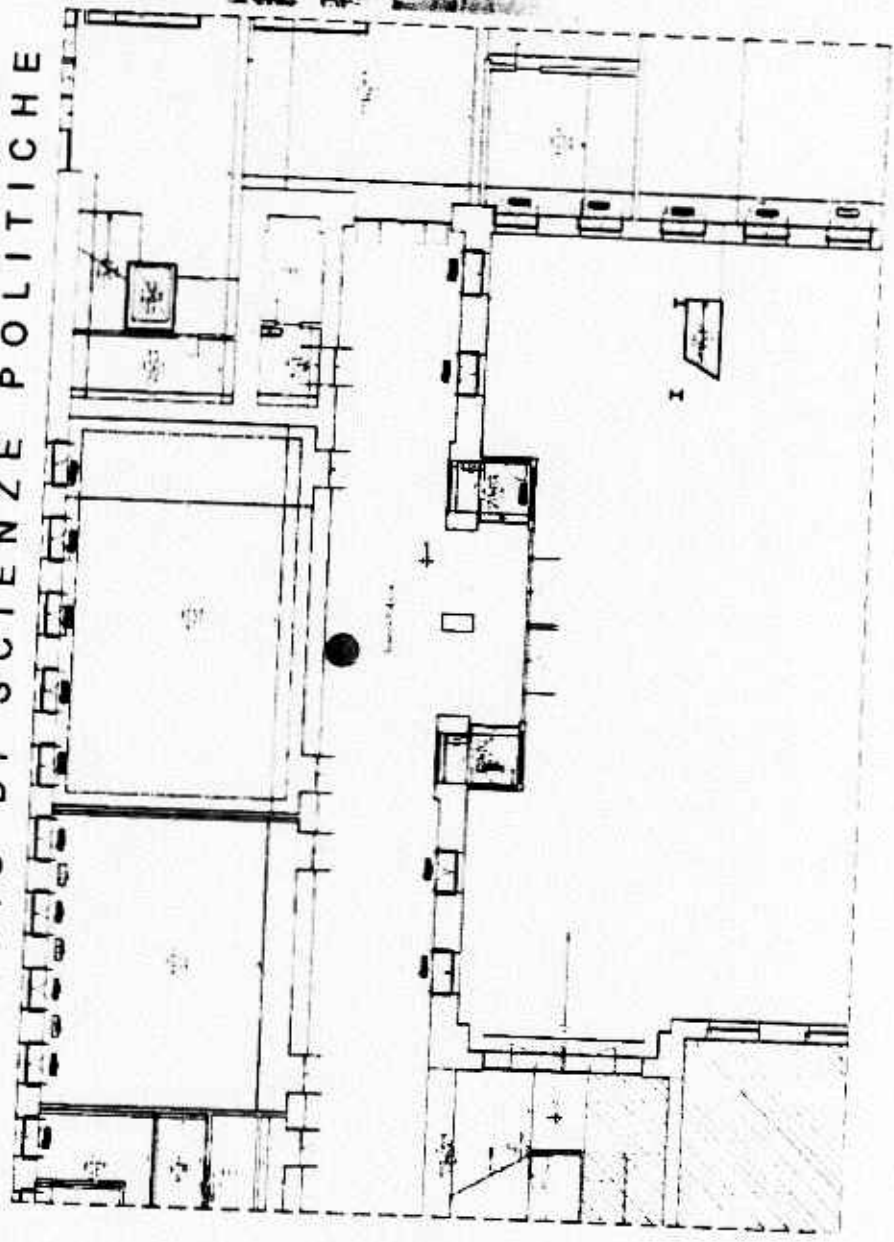
EDIFICIO DI SCIENZE STATISTICHE



EDIFICIO DI INGEGNERIA CIVILE E INDUSTRIALE
VIA SCARPA

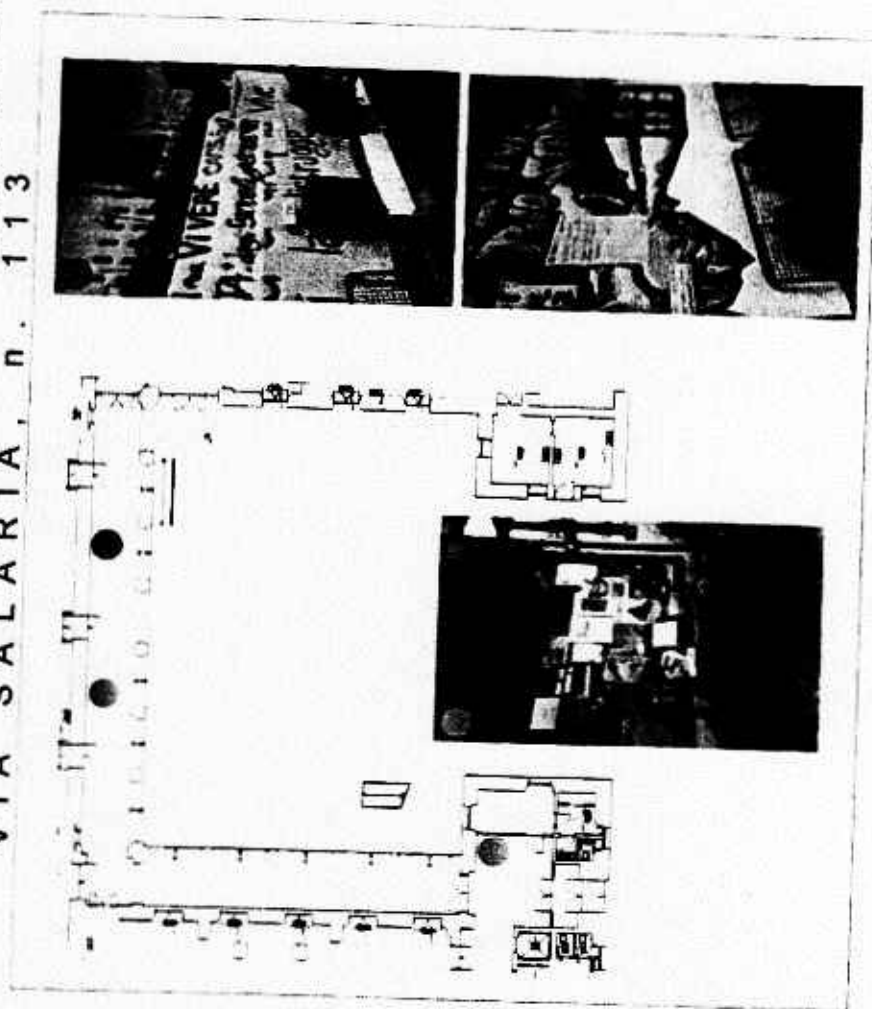


EDIFICIO DI SCIENZE POLITICHE

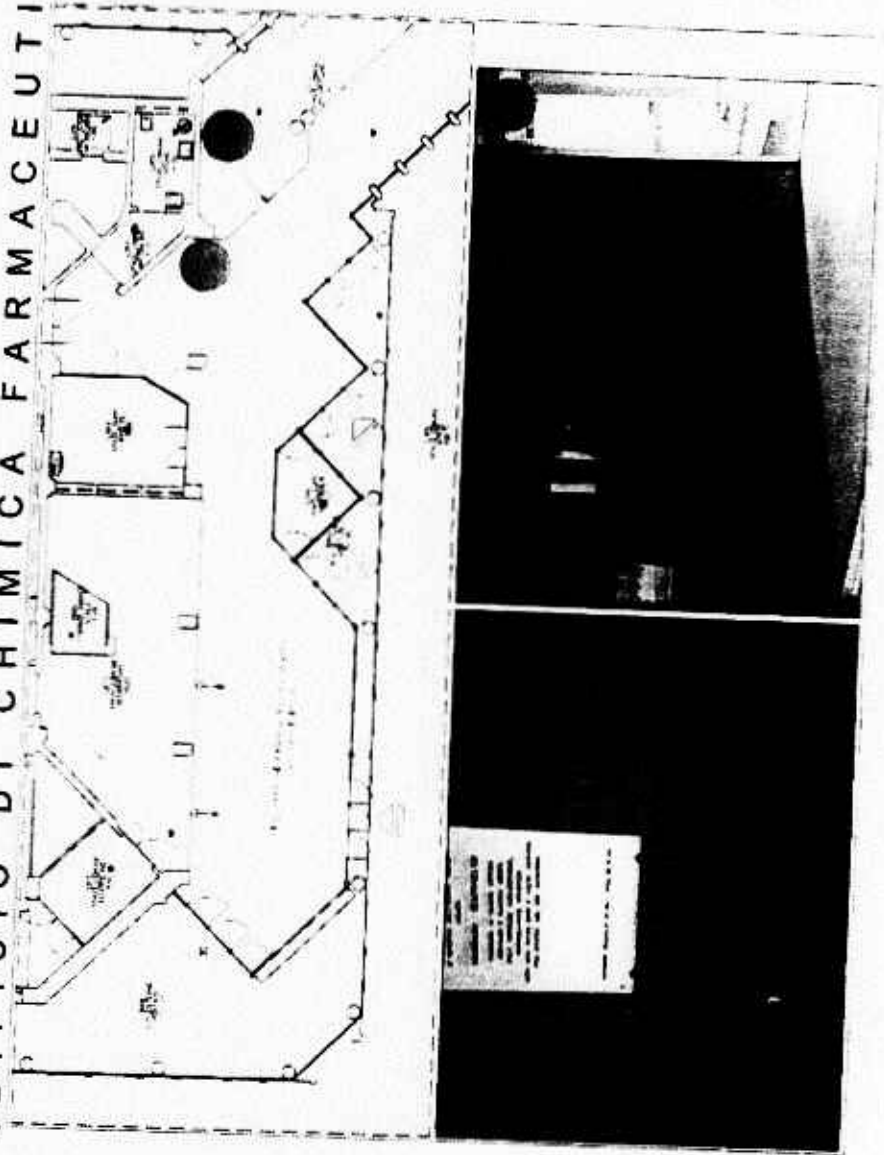




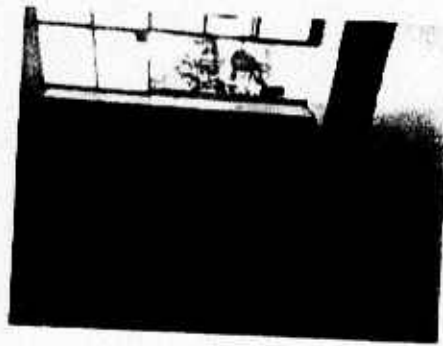
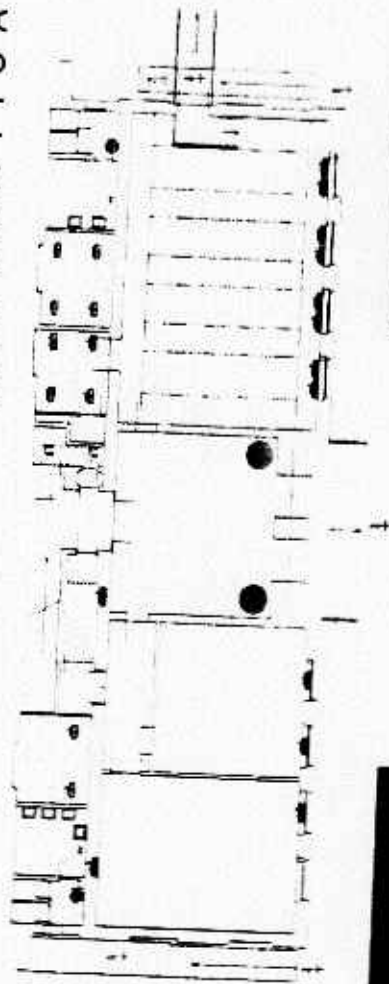
EDIFICIO DI SOCIOLOGIA E COMUNICAZIONE
VIA SALARIA, n. 113



EDIFICIO DI CHIMICA FARMACEUTICA



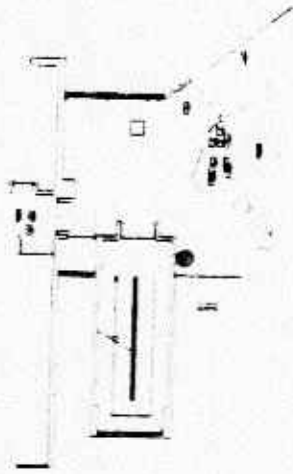
EDIFICIO DI MATEMATICA



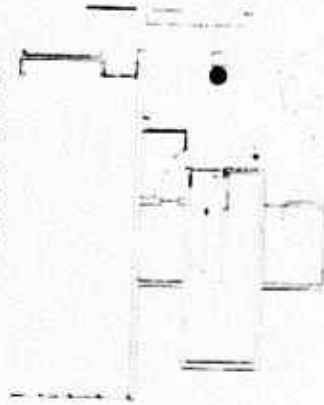
De

Pag. 14 di 18

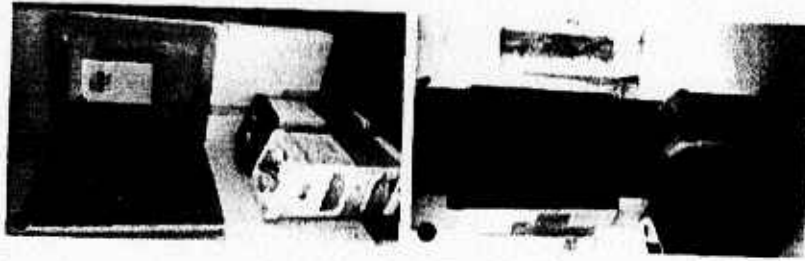
EDIFICIO DI PSICOLOGIA, VIA DEI MARSII



Piano Primo

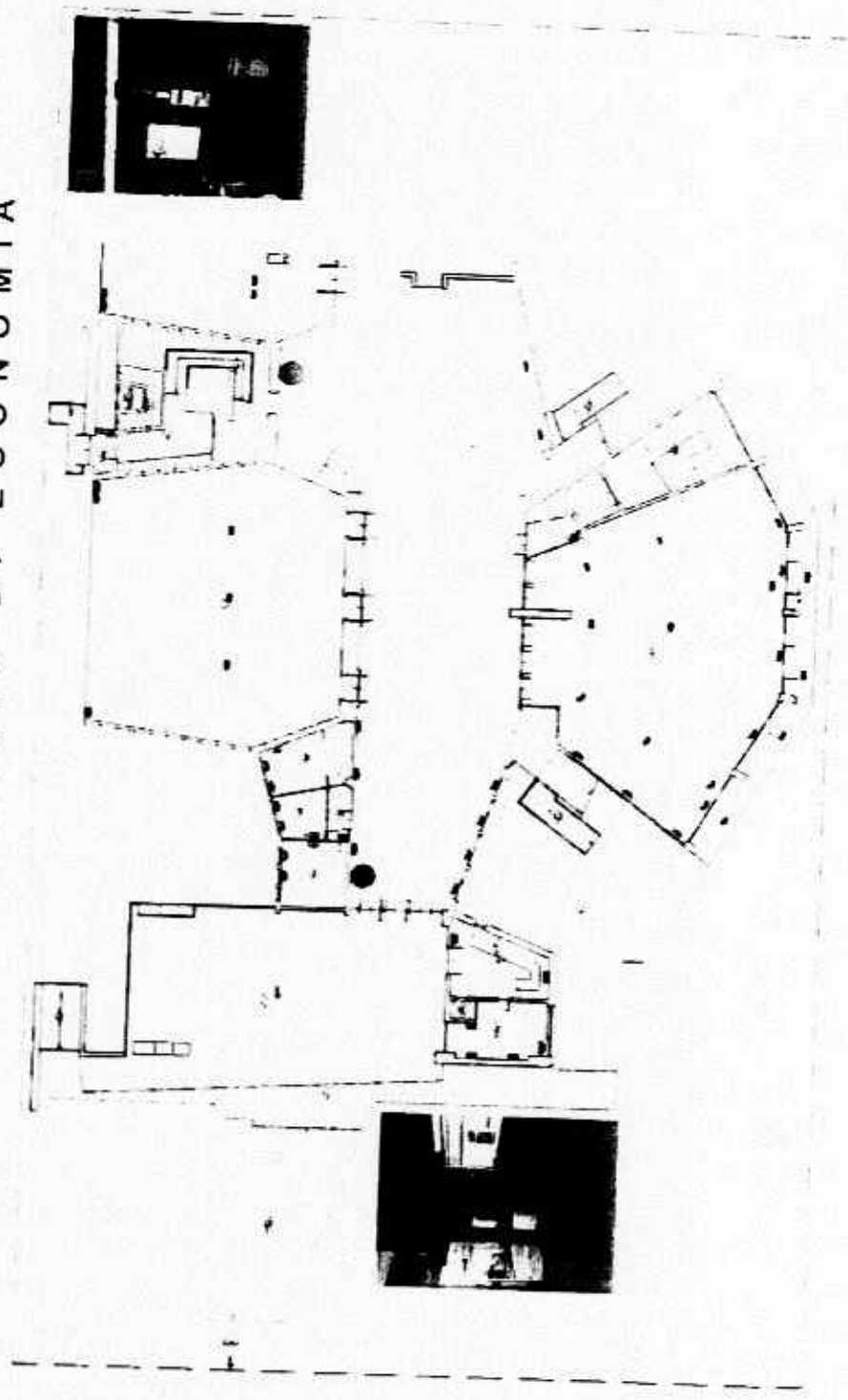


Piano Terra



26

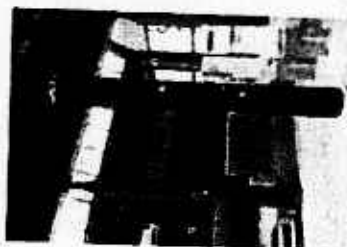
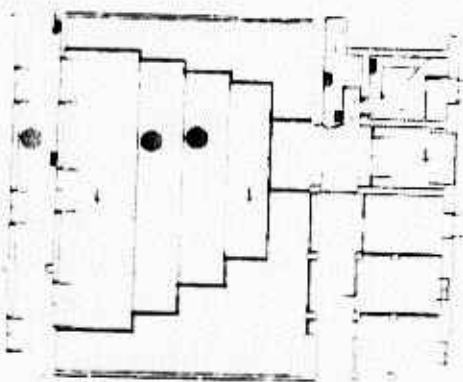
EDIFICIO DI ECONOMIA



DC

Pag 13 di 18

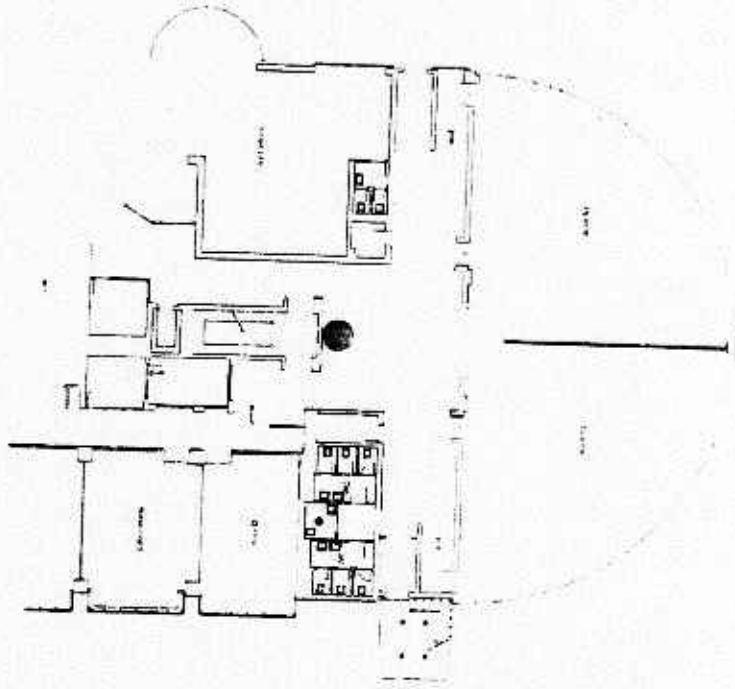
EDIFICIO DI ARCHITETTURA VIA FLAMINIA, 72



20

Pag 11 di 18

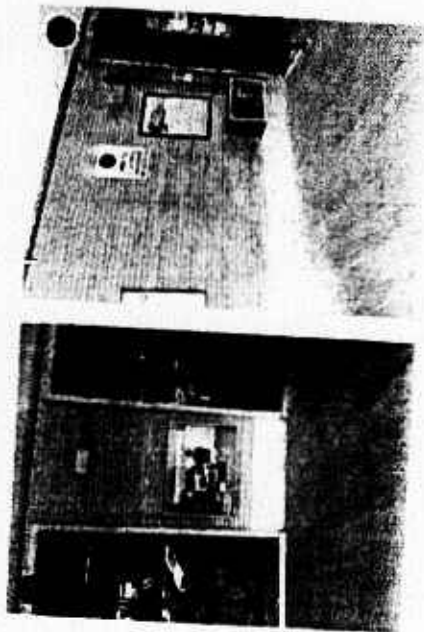
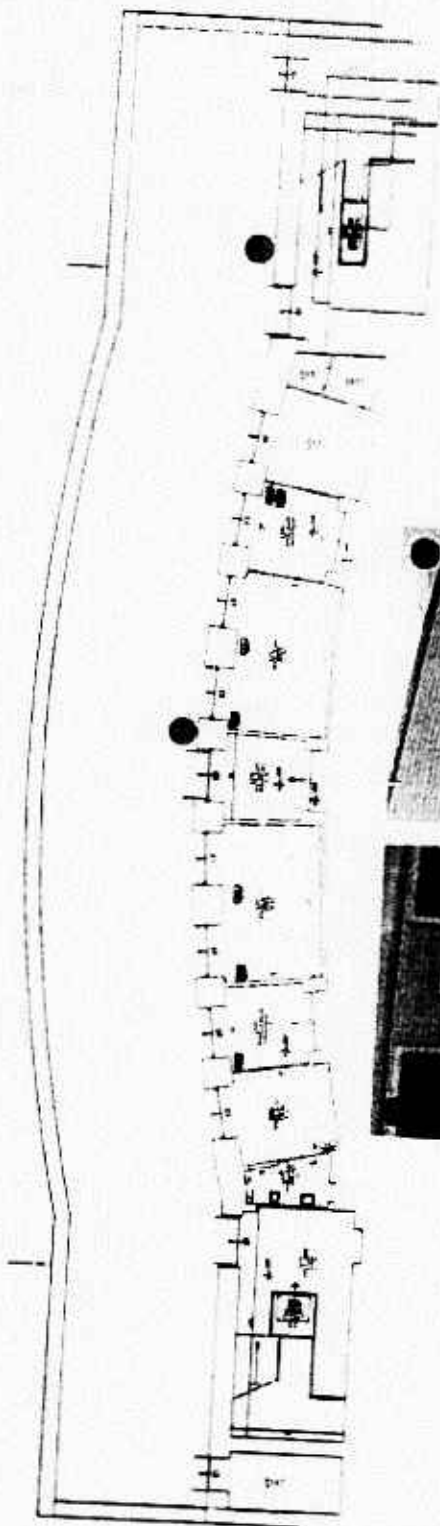
EDIFICIO DI ODONTOSTOMATOLOGIA



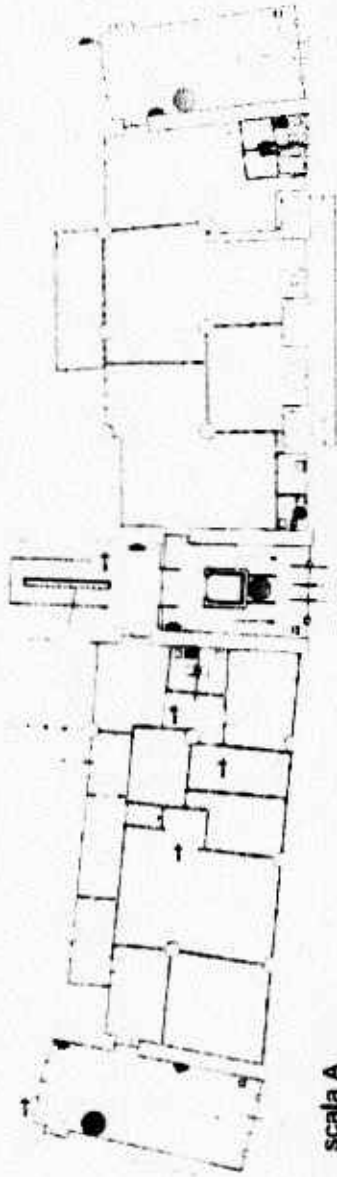
20

Pag 6 di 18

C I A O



EDIFICIO SERVIZI GENERALI



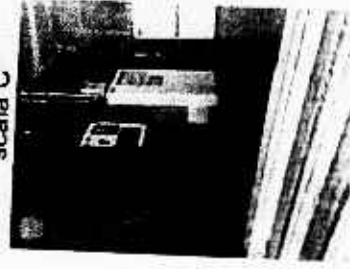
scala A

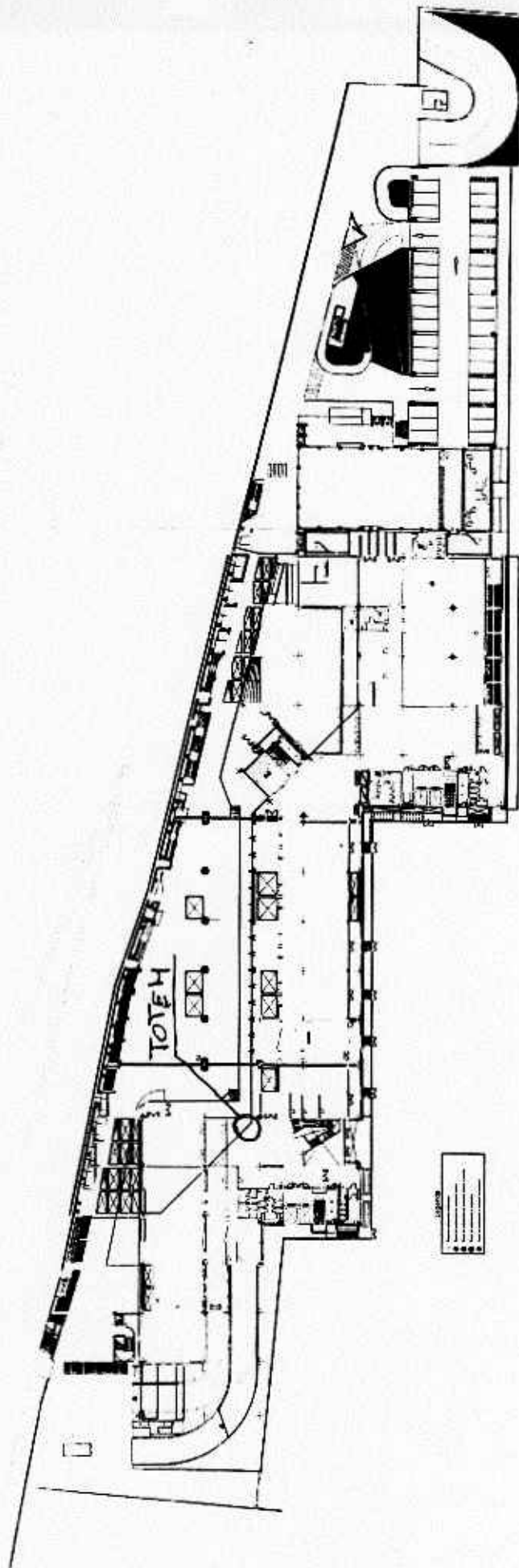


scala B



scala C



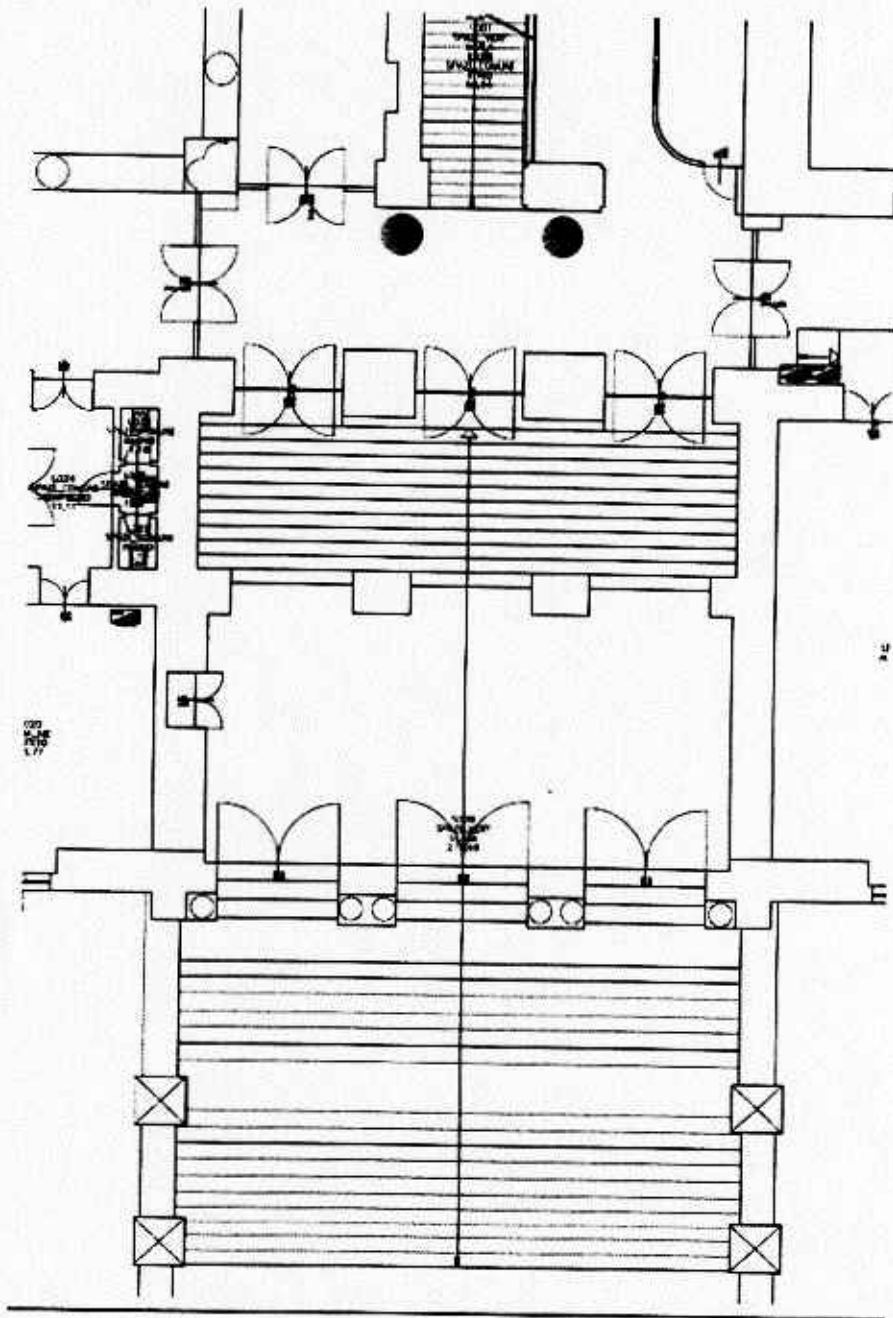


Piano terra

Ospedale S. Lorenzo
 Piano piano terra - Ubicazione lettem informativo



SEDE DI S. PIETRO IN VINCOLI VIA EUDOSSIANA 18 ROMA



STRUTTURA AFFERENZA/CATEGORIA E GENERE	cat. B		cat. C		cat. D		cat. EP		Totale
	F	M	F	M	F	M	F	M	
DIPARTIMENTO DI ARCHITETTURA E PROGETTO	0	0	7	2	7	5	2	2	25
DIPARTIMENTO DI BIOLOGIA AMBIENTALE	3	0	5	18	8	13	0	1	48
DIPARTIMENTO DI BIOLOGIA E BIOTECNOLOGIE CHARLES DARWIN	1	1	14	6	5	6	5	4	42
DIPARTIMENTO DI BIOTECNOLOGIE CELLULARI ED EMATOLOGIA	0	0	5	11	20	21	4	1	62
DIPARTIMENTO DI CHIMICA	1	0	5	8	8	7	2	1	32
DIPARTIMENTO DI CHIMICA E TECNOLOGIE DEL FARMACO	1	2	8	4	4	6	1	1	27
DIPARTIMENTO DI CHIRURGIA PIETRO VALDONI	4	6	39	38	33	27	3	8	158
DIPARTIMENTO DI CHIRURGIA GENERALE E SPECIALISTICA PARIDE STEFANINI	3	1	24	11	18	16	1	0	74
DIPARTIMENTO DI COMUNICAZIONE E RICERCA SOCIALE	0	2	8	3	4	1	2	1	21
DIPARTIMENTO DI DIRITTO ED ECONOMIA DELLE ATTIVITA' PRODUTTIVE	0	0	1	1	2	3	0	1	8
DIPARTIMENTO DI ECONOMIA E DIRITTO	1	0	5	2	5	3	1	0	17
DIPARTIMENTO DI FILOSOFIA	0	1	3	1	1	2	1	0	9
DIPARTIMENTO DI FISICA	0	0	10	7	7	6	2	1	33
DIPARTIMENTO DI FISIOLOGIA E FARMACOLOGIA VITTORIO ERSPAMER	2	0	4	4	2	3	1	2	18
DIPARTIMENTO DI INFORMATICA	1	0	2	4	2	2	1	0	12
DIPARTIMENTO DI INGEGNERIA AERONAUTICA, ELETTRICA ED ENERGETICA	2	0	3	5	4	4	2	1	21
DIPARTIMENTO DI INGEGNERIA CHIMICA, MATERIALI, AMBIENTE	0	1	4	3	3	4	2	2	19
DIPARTIMENTO DI INGEGNERIA CIVILE, EDILE E AMBIENTALE	1	0	1	8	7	4	2	1	24
DIPARTIMENTO DI INGEGNERIA DELL'INFORMAZIONE, ELETTRONICA E TELECOMUNICAZIONI	1	0	2	4	5	2	1	0	15
DIPARTIMENTO DI INGEGNERIA INFORMATICA, AUTOMATICA E GESTIONALE - ANTONIO RUBERTI-	0	0	4	4	8	2	0	1	19
DIPARTIMENTO DI INGEGNERIA MECCANICA E AEROSPAZIALE	1	0	8	1	6	4	0	2	22
DIPARTIMENTO DI INGEGNERIA STRUTTURALE E GEOTECNICA	0	0	5	3	7	6	1	0	22
DIPARTIMENTO DI MANAGEMENT	0	0	4	1	3	2	0	1	11
DIPARTIMENTO DI MATEMATICA	0	0	5	5	5	3	3	0	21
DIPARTIMENTO DI MATEMATICA	0	0	5	5	5	3	3	0	21
DIPARTIMENTO DI MEDICINA CLINICA	2	1	18	11	12	7	2	3	56
DIPARTIMENTO DI MEDICINA CLINICA E MOLECOLARE	0	0	3	0	1	0	1	0	5
DIPARTIMENTO DI MEDICINA INTERNA E SPECIALITA' MEDICHE	1	2	19	19	48	11	2	5	107
DIPARTIMENTO DI MEDICINA MOLECOLARE	1	0	8	3	17	10	4	4	47
DIPARTIMENTO DI MEDICINA SPERIMENTALE	0	0	23	10	39	16	7	4	99
DIPARTIMENTO DI METODI E MODELLI PER L'ECONOMIA, IL TERRITORIO E LA FINANZA	0	0	3	2	8	8	1	0	22
DIPARTIMENTO DI NEUROLOGIA F PSICHIATRIA	4	1	21	25	51	21	7	4	134
DIPARTIMENTO DI NEUROSCIENZE, SALUTE MENTALE E ORGANI DI SENSO	0	0	0	1	1	1	1	0	4
DIPARTIMENTO DI ORGANI DI SENSO	2	0	24	12	26	21	4	7	96
DIPARTIMENTO DI PEDIATRIA E NEUROPSICHIATRIA INFANTILE	2	1	21	18	38	11	4	5	100
DIPARTIMENTO DI PIANIFICAZIONE, DESIGN, TECNOLOGIA DELL'ARCHITETTURA	1	0	3	4	5	1	1	1	16
DIPARTIMENTO DI PSICOLOGIA	0	1	3	5	0	0	1	1	11
DIPARTIMENTO DI PSICOLOGIA DEI PROCESSI DI SVILUPPO E SOCIALIZZAZIONE	1	0	1	3	2	0	0	1	8
DIPARTIMENTO DI PSICOLOGIA DINAMICA E CLINICA	0	1	1	1	2	2	1	0	8

DIPARTIMENTO DI SANITA' PUBBLICA E MALATTIE INFETTIVE	0	0	0	28	11	31	13	5	4	92
DIPARTIMENTO DI SCIENZE ANATOMICHE, ISTOLOGICHE, MEDICO LEGALI E DELL'APPARATO LOCOMOTORE	5	2	16	18	28	19	2	7	97	
DIPARTIMENTO DI SCIENZE BIOCHIMICHE ALESSANDRO ROSSI FANELLI	0	0	5	5	9	4	1	1	25	
DIPARTIMENTO DI SCIENZE CARDIOVASCOLARI, RESPIRATORIE, NEFROLOGICHE, ANESTESIOLOGICHE E GERIATRICHE	1	2	29	10	43	22	5	14	126	
DIPARTIMENTO DI SCIENZE CHIRURGICHE	2	3	18	14	22	11	1	2	73	
DIPARTIMENTO DI SCIENZE DELLA TERRA	1	1	9	7	8	10	1	2	39	
DIPARTIMENTO DI SCIENZE DELL'ANTICHITA'	0	0	3	8	6	2	3	1	23	
DIPARTIMENTO DI SCIENZE DI BASE ED APPLICATE PER L'INGEGNERIA	1	1	7	9	2	2	1	0	23	
DIPARTIMENTO DI SCIENZE DOCUMENTARIE, LINGUISTICO-FILOLOGICHE E GEOGRAFICHE	0	0	10	4	1	4	0	2	21	
DIPARTIMENTO DI SCIENZE E BIOTECNOLOGIE MEDICO-CHIRURGICHE	2	0	3	3	0	0	2	1	11	
DIPARTIMENTO DI SCIENZE GINECOLOGICO-OSTETRICHE E SCIENZE UROLOGICHE	5	0	35	15	78	13	4	2	152	
DIPARTIMENTO DI SCIENZE GIURIDICHE	1	3	6	4	6	6	2	1	29	
DIPARTIMENTO DI SCIENZE MEDICO-CHIRURGICHE E DI MEDICINA TRASLAZIONALE	0	0	1	0	3	0	1	0	5	
DIPARTIMENTO DI SCIENZE ODONTOSTOMATOLOGICHE E MAXILLO-FACCIALI	0	0	7	6	9	8	3	0	33	
DIPARTIMENTO DI SCIENZE POLITICHE	1	0	12	0	1	2	2	0	18	
DIPARTIMENTO DI SCIENZE RADIOLOGICHE, ONCOLOGICHE E ANATOMO-PATOLOGICHE	1	1	19	7	28	43	5	6	110	
DIPARTIMENTO DI SCIENZE SOCIALI ED ECONOMICHE	1	0	9	5	3	1	1	0	20	
DIPARTIMENTO DI SCIENZE STATISTICHE	2	1	8	1	9	6	2	0	29	
DIPARTIMENTO DI STORIA DELL'ARTE E SPETTACOLO	3	1	3	3	5	6	1	0	22	
DIPARTIMENTO DI STORIA, CULTURE, RELIGIONI	1	0	6	4	2	3	2	1	19	
DIPARTIMENTO DI STORIA, DISegno E RESTAURO DELL'ARCHITETTURA	0	0	3	5	6	4	2	1	21	
DIPARTIMENTO DI STUDI EUROPEI, AMERICANI E INTERCULTURALI	0	2	4	5	1	3	1	0	16	
DIPARTIMENTO DI STUDI GIURIDICI, FILOSOFICI ED ECONOMICI	1	0	2	1	1	0	0	2	7	
DIPARTIMENTO DI STUDI GRECO-LATINI, ITALIANI, SCENICO-MUSICALI	0	0	1	1	4	3	0	1	11	
DIPARTIMENTO ISTITUTO ITALIANO DI STUDI ORIENTALI - ISO	0	0	2	4	3	2	0	3	14	
FACOLTA' DI ARCHITETTURA	3	0	12	5	9	2	2	0	33	
FACOLTA' DI ECONOMIA	0	1	7	10	6	7	3	0	34	
FACOLTA' DI FARMACIA E MEDICINA	0	1	9	3	2	1	1	1	17	
FACOLTA' DI GIURISPRUDENZA	2	1	4	2	2	0	0	0	11	
FACOLTA' DI INGEGNERIA CIVILE E INDUSTRIALE	3	2	11	11	3	8	1	1	40	
FACOLTA' DI INGEGNERIA DELL'INFORMAZIONE, INFORMATICA e STATISTICA	2	0	4	5	4	1	1	0	17	
FACOLTA' DI LETTERE E FILOSOFIA	1	1	10	8	12	3	3	3	41	
FACOLTA' DI MEDICINA E ODONTOIATRIA	1	1	3	0	3	2	1	1	12	
FACOLTA' DI MEDICINA E PSICOLOGIA	3	4	16	7	7	2	1	0	40	
FACOLTA' DI SCIENZE MATEMATICHE FISICHE e NATURALI	1	0	4	1	3	2	2	0	13	
FACOLTA' DI SCIENZE POLITICHE, SOCIOLOGIA, COMUNICAZIONI	6	3	7	4	4	5	0	1	30	
AMMINISTRAZIONE CENTRALE	15	22	174	138	279	143	22	21	814	
SEDE DI LATINA (CERISTES)	3	0	10	5	6	9	2	0	35	
Altro	8	8	79	100	86	84	31	21	417	
Totale complessivo	113	81	920	717	1159	717	190	166	4063	

CORRISPONDENZA ELENCO SEDI/ETIA' E GENERE	Fino a 30		31 - 35		36 - 40		41 - 45		46 - 50		oltre 50		Totale	
	F	M	F	M	F	M	F	M	F	M	F	M		
01/02 - Facoltà di Lettere e Filosofia	0	0	0	0	0	0	3	1	2	3	3	19	9	41
03 - Dipartimento di Filosofia (Fac Lettere e Filosofia)	0	0	0	0	0	0	2	0	0	0	0	2	2	9
04 - Facoltà di Giurisprudenza	1	0	1	0	2	0	0	0	0	0	0	2	2	11
05 - Dipartimento di Scienze Statistiche (Fac 135)	0	0	0	0	0	0	1	0	0	0	0	4	3	11
06 - Dipartimento SBAI (Fac Ingegneria civile e ind)	0	0	1	0	0	0	0	2	2	0	0	14	7	29
07/08 - Facoltà di Scienze Politiche, Sociologia, Comunicazione	0	0	0	0	1	1	0	2	2	2	5	1	4	23
09 - Dipartimento Chimica e Tecnol del Farm (Fac Farm e Med)	1	0	0	0	2	0	0	2	2	4	2	9	7	30
10 - Dipartimento di Matematica (Fac SMFN)	0	0	0	1	1	0	2	2	0	0	0	7	10	27
11 - 13 Dipartimenti di Psicologia	0	0	0	1	1	1	3	1	2	3	3	6	3	21
12 - Facoltà di Economia	0	0	0	1	1	1	3	3	1	1	4	8	7	27
13 - Facoltà di Architettura	0	0	0	1	1	3	1	3	2	4	3	8	12	34
14 - Dipartimento di Scienze Odontostomatologiche (Fac Med e Odont)	0	0	0	0	0	0	0	2	2	0	0	18	4	33
15/20 - Edificio Rettorato	15	15	29	21	41	43	61	37	3	3	12	12	11	33
16/17/18/19 Palazzo segreteria ed economato	4	4	12	11	25	16	44	18	5	2	121	101	491	491
21 - Facoltà Ingegneria civile e ind - San Pietro in Vincol	0	0	2	0	2	0	1	2	4	1	132	55	19	323
22 - Dipartimento ISO ex Poste San Lorenzo	0	0	0	1	0	0	2	2	4	1	9	19	4	40
Totale complessivo	21	20	46	41	87	71	134	72	41	21	372	260	14	1.186

CORRISPONDENZA ELENCO SEDI/CATEGORIA E GENERE	cat. B		cat. C		cat. D		cat. EP		Totale
	F	M	F	M	F	M	F	M	
01/02 - Facoltà di Lettere e Filosofia	1	1	10	8	12	3	3	3	41
03 - Dipartimento di filosofia (Fac Lettere e Filosofia)	0	1	3	1	1	2	1	0	9
04 - Facoltà di Giurisprudenza	2	1	4	2	2	0	0	0	11
05 - Dipartimento di Scienze statistiche (Fac 135)	2	1	8	1	9	6	2	0	29
06 - Dipartimento SBAI (Fac Ingegneria civile e ind)	1	1	7	9	2	2	1	0	23
07/08 - Facoltà di Scienze Politiche, Sociologia, Comunicazione	6	3	7	4	4	5	0	1	30
09 - Dipartimento Chimica e Tecnol del Farm (Fac Farm e Med)	1	2	8	4	4	6	1	1	27
10 - Dipartimento di Matematica (Fac SMFN)	0	0	5	5	5	3	3	0	21
11 - 13 Dipartimenti di Psicologia	1	2	5	9	4	2	2	2	27
12 - Facoltà di Economia	0	1	7	10	6	7	3	0	34
13 - Facoltà di Architettura	3	0	12	5	9	2	2	0	33
14 - Dipartimento di Scienze Odontostomatologiche (Fac Med e Odont)	0	0	7	6	9	8	3	0	33
15/20 - Edificio Rettorato	8	11	89	87	160	104	15	17	491
16/17/18/19 Palazzo segreteria ed economato	7	11	85	51	119	39	7	4	323
21 - Facoltà Ingegneria civile e ind - San Pietro in Vincol	3	2	11	11	3	8	1	1	40
22 - Dipartimento ISO ex Poste San Lorenzo	0	0	2	4	3	2	0	3	14
Totale complessivo	35	37	270	217	352	199	44	32	1.186

FACOLTA'/GENERE	F	M	Totale
Architettura	3.423	2.503	5.926
Economia	4.117	4.097	8.214
Giurisprudenza	7.531	4.441	11.972
Lettere e Filosofia	4.615	2.300	6.915
Ingegneria civile e industriale	3.735	6.694	10.429
Ingegneria dell'informazione, informatica e statistica	1.700	4.818	6.518
Lettere e Filosofia	13.074	5.216	18.290
Medicina e odontoiatria	5.523	8.282	13.805
Medicina e psicologia	5.508	2.118	7.626
Scienze matematiche, fisiche e naturali	3.938	3.445	7.383
Scienze politiche, sociologia, comunicazione	6.087	1.663	7.750
Totale complessivo	58.609	42.797	101.406

CORRISPONDENZA ELenco SEDU/ESSA DICHIARATO E GENERE	fino a 20		21 - 25		26 - 30		31 - 35		36 - 40		oltre 40		Totale
	F	M	F	M	F	M	F	M	F	M	F	M	
01/02 - Facoltà di Lettere e Filosofia (no dia. Filosofia e ISO)	1.324	883	5.904	2.115	2.436	893	483	269	212	72	319	208	14.922
03 - Dipartimento di Filosofia (Fac. Lettere e Filosofia)	83	64	375	367	113	156	28	34	13	16	28	38	1.312
04 - Facoltà di Giurisprudenza	515	257	2.671	1.290	1.099	553	208	101	45	26	77	73	6.915
05 - Dipartimento di Scienze Statistiche (Fac. ISS)	61	81	291	343	106	99	17	16	4	6	12	12	1.056
06 - Dipartimento SBAI (Fac. Ingegneria civile e ind)	508	1.164	432	1.072	67	157	7	41	1	17	8	21	3.550
07/08 - Facoltà di Scienze Politiche, Sociologia, Comunicazione	566	303	3.332	1.850	1.344	925	421	303	145	90	259	172	9.776
09 - Dipartimento Chimica e Tecnici del Farm. (Fac. Farm e Med)	359	127	1.936	502	557	189	110	63	42	13	40	14	3.492
10 - Dipartimento di Matematica (Fac. SMN)	84	54	270	295	82	66	13	13	6	9	5	17	914
11 - 13 Dipartimenti di Psicologia	247	64	1.913	508	957	267	197	86	130	43	203	53	4.909
12 - Facoltà di Economia (no sede di Latina)	320	146	1.690	1.150	981	783	277	137	76	54	69	98	5.528
13 - Facoltà di Architettura	380	455	2.031	2.119	835	780	197	147	68	61	51	71	7.172
14 - Dipartimento di Scienze Ostodontomatologiche (Fac. Med e Odont)	27	26	188	159	48	51	18	20	4	7	7	9	557
21 - Facoltà Ingegneria civile e ind - San Pietro in Vincoli	21	37	1.312	7.492	689	1.427	140	331	26	84	15	153	6.672
22 - Dipartimento ISO ex Posto San Lorenzo (Fac. Lettere e Filosofia)	223	53	939	307	273	141	44	19	8	20	16	16	2.051
Totale complessivo	4.800	3.211	22.874	14.759	9.594	6.482	2.454	1.678	785	528	1.173	878	64.218

CORRISPONDENZA ELenco SEDU/ESSA DICHIARATO E GENERE	Esenzione		fino a 15000		15001 - 30000		30001 - 45000		45001 - 60000		60001 - 75000		75001 - 90000		90001 - 105000		Non disponibile		Totale
	F	M	F	M	F	M	F	M	F	M	F	M	F	M	F	M	F	M	
01/02 - Facoltà di Lettere e Filosofia (no dia. Filosofia e ISO)	1.393	466	1.812	1.297	3.137	1.136	670	280	762	386	486	304	139	277	0	0	0	0	14.822
23 - Dipartimento di Filosofia (Fac. Lettere e Filosofia)	75	61	224	217	171	172	40	44	33	27	27	15	54	67	0	0	0	0	1.327
04 - Facoltà di Giurisprudenza	369	154	1.789	825	1.298	591	277	169	387	215	204	129	300	215	0	0	0	0	6.915
05 - Dipartimento di Scienze Statistiche (Fac. ISS)	63	67	126	131	151	150	27	41	50	66	29	19	45	65	0	0	0	0	1.056
06 - Dipartimento SBAI (Fac. Ingegneria civile e ind)	195	335	801	782	264	639	73	166	62	226	134	96	184	184	0	0	0	0	3.550
07/08 - Facoltà di Scienze Politiche, Sociologia, Comunicazione	771	391	2.158	1.172	1.881	1.122	318	265	433	346	262	171	347	209	2	2	0	0	9.776
09 - Dipartimento Chimica e Tecnici del Farm. (Fac. Farm e Med)	250	79	901	273	690	122	184	40	297	87	128	56	204	85	0	0	0	0	3.492
10 - Dipartimento di Matematica (Fac. SMN)	55	60	133	121	117	108	37	36	47	57	30	38	41	34	0	0	0	0	914
11 - 13 Dipartimenti di Psicologia	462	107	1.197	325	1.162	323	260	73	272	109	198	60	248	104	0	0	0	0	4.909
12 - Facoltà di Economia (no sede di Latina)	420	322	1.818	1.133	955	1.079	202	229	272	321	157	183	217	298	1	1	0	0	7.172
13 - Facoltà di Architettura	286	197	1.139	876	905	660	220	187	337	239	194	141	342	202	5	2	0	0	5.928
14 - Dipartimento di Scienze Odontomatologiche (Fac. Med e Odont)	21	28	184	87	73	62	19	15	23	28	13	26	31	37	0	0	0	0	537
21 - Facoltà Ingegneria civile e ind - San Pietro in Vincoli	139	408	644	1.356	592	1.194	169	340	226	491	171	282	348	487	3	3	0	0	6.672
22 - Dipartimento ISO ex Posto San Lorenzo (Fac. Lettere e Filosofia)	185	50	526	205	465	171	167	92	279	100	68	21	81	77	0	0	0	0	2.051
Totale complessivo	4.686	2.609	14.412	8.969	11.776	7.574	2.388	1.914	3.276	2.646	2.031	1.519	2.899	2.286	12	21	0	0	69.218

FACOLTA'/RUOLO E GENERE	Professori		Ricercatori		Totale
	F	M	F	M	
ARCHITETTURA	39	58	41	30	168
ECONOMIA	42	77	34	34	187
FARMACIA e MEDICINA	116	154	147	202	519
GIURISPRUDENZA	12	34	32	28	106
INGEGNERIA CIVILE e INDUSTRIALE	47	146	28	77	298
INGEGNERIA DELL'INFORMAZIONE, INFORMATICA e STATISTICA	39	128	19	38	274
LETTERE e FILOSOFIA	137	139	77	64	417
MEDICINA e ODONTOIATRIA	50	210	165	210	635
MEDICINA e PSICOLOGIA	66	111	79	88	344
SCIENZE MATEMATICHE FISICHE e NATURALI	85	205	70	97	457
SCIENZE POLITICHE, SOCIOLOGIA, COMUNICAZIONE	48	67	41	48	204
SCUOLA DI INGEGNERIA AEROSPAZIALE	0	7	0	2	9
Totale complessivo	681	1.336	731	818	3.566

CORRISPONDENZA ELenco SEDU/ RUOLO E GENERE	fino a 30		31 - 35		36 - 40		41 - 45		46 - 50		oltre 50		Totale
	Professori	Ricercatori	Professori	Ricercatori	Professori	Ricercatori	Professori	Ricercatori	Professori	Ricercatori	Professori	Ricercatori	
01/02 - Facoltà di Lettere e Filosofia (on dip. Filosofia e ISO)	0	0	0	0	1	24	12	21	18	31	190	39	336
03 - Dipartimento di Filosofia (Fac. Lettere e Filosofia)	0	0	0	0	0	3	1	5	3	3	25	4	44
04 - Facoltà di Giurisprudenza	0	0	1	0	4	10	5	13	7	10	29	7	106
05 - Dipartimento di Scienze statistiche (Fac. ISI)	0	0	2	2	2	2	2	3	11	11	33	1	58
06 - Dipartimento SBAI (Fac. Ingegneria civile e ind)	0	0	0	0	4	4	1	6	10	10	5	26	61
07/08 - Facoltà di Scienze Politiche, Sociologia, Comunicazione	0	0	0	0	17	17	8	23	10	23	93	25	204
09 - Dipartimento di Chimica e Tecnol. del Farm. (Fac. Farm. e Med.)	0	0	0	0	13	13	0	7	5	5	23	4	53
10 - Dipartimento di Matematica (Fac. SMFNI)	0	0	0	0	4	9	6	6	11	6	43	2	85
11 - 1-3 Dipartimenti di Psicologia	0	0	0	0	4	9	7	14	15	14	63	7	134
12 - Facoltà di Economia	0	0	0	0	4	13	14	17	31	13	70	7	187
13 - Facoltà di Architettura	0	0	0	0	1	3	3	12	15	16	78	40	168
14 - Dipartimento di Scienze Odontostomatologiche (Fac. Med e Odont.)	0	0	0	0	1	2	0	3	3	5	19	7	42
21 - Facoltà Ingegneria civile e ind - San Pietro in Vincoli	0	1	0	0	11	11	11	18	30	21	113	21	235
22 - Dipartimento ISO ex Poste San Lorenzo (Fac. Lettere e Filosofia)	0	0	0	0	3	3	0	2	3	2	22	4	37
Totale complessivo	0	1	2	2	29	118	70	140	172	155	827	216	1.752

115 106 68 47

CORRISPONDENZA ELenco SEDU/ RUOLO E GENERE	Professori		Ricercatori		Totale
	F	M	F	M	
02/03 - Facoltà di Lettere e Filosofia (on dip. Filosofia e ISO)	115	106	68	47	236
03 - Dipartimento di Filosofia (Fac. Lettere e Filosofia)	8	21	7	8	44
04 - Facoltà di Giurisprudenza	12	34	32	28	106
05 - Dipartimento di Scienze statistiche (Fac. ISI)	16	33	7	2	58
06 - Dipartimento SBAI (Fac. Ingegneria civile e ind)	15	22	7	17	61
07/08 - Facoltà di Scienze Politiche, Sociologia, Comunicazione	48	67	41	48	204
09 - Dipartimento di Chimica e Tecnol. del Farm. (Fac. Farm. e Med.)	13	16	17	7	53
10 - Dipartimento di Matematica (Fac. SMFNI)	17	47	11	10	85
11 - 1-3 Dipartimenti di Psicologia	46	43	33	14	136
12 - Facoltà di Economia	42	77	34	34	187
13 - Facoltà di Architettura	39	58	41	30	168
14 - Dipartimento di Scienze Odontostomatologiche (Fac. Med e Odont.)	5	18	5	14	42
21 - Facoltà Ingegneria civile e ind - San Pietro in Vincoli	32	124	19	60	235
22 - Dipartimento ISO ex Poste San Lorenzo (Fac. Lettere e Filosofia)	14	12	2	9	37
Totale complessivo	422	678	324	328	1.752