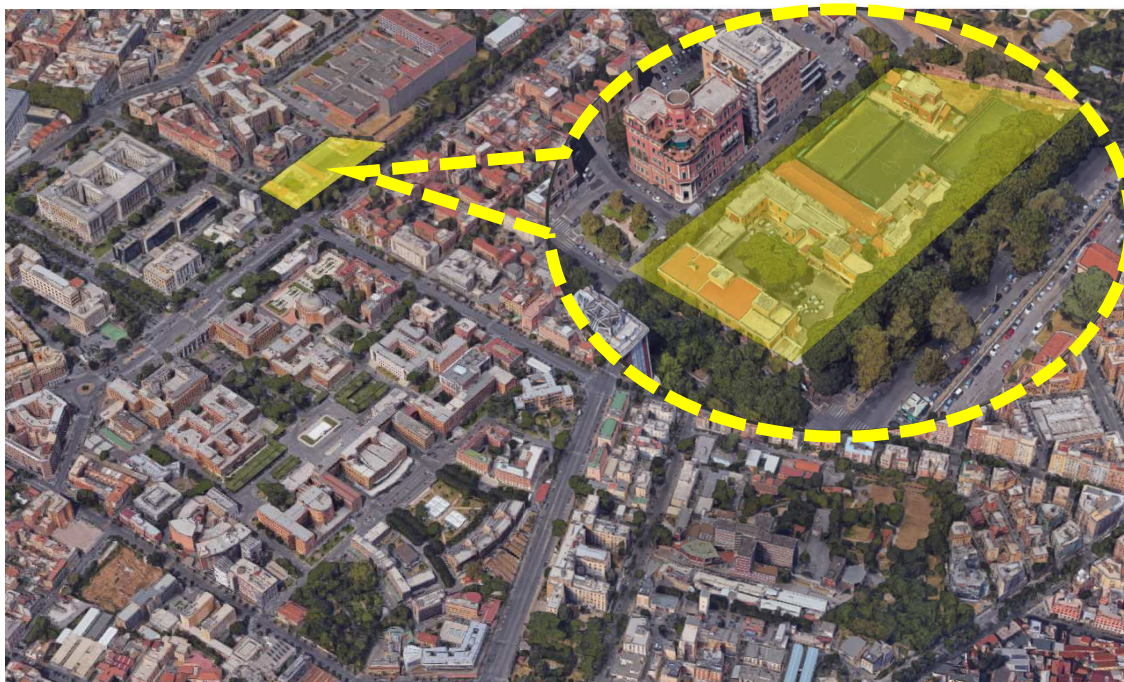


AREA GESTIONE EDILIZIA



SAPIENZA
UNIVERSITÀ DI ROMA

**AFFIDAMENTO DEL SERVIZIO DI PROGETTAZIONE DI FATTIBILITÀ
TECNICA ED ECONOMICA E IL PROGETTAZIONE DEFINITIVA E
COORDINAMENTO SICUREZZA IN FASE DI PROGETTAZIONE (D.LGS.
81/2008) PER LA REALIZZAZIONE DI CAMPUS UNIVERSITARIO PER
STUDENTI COSTITUITO DA RESIDENZE, IMPIANTI SPORTIVI E SERVIZI
CORRELATI PRESSO L'AREA SITA IN ROMA
TRA VIA OSOPPO, PIAZZA CONFENZA, VIALE DELL'UNIVERSITÀ**



CALCOLO PARCELLA PER PRESTAZIONI PROFESSIONALI


Art. 1. OGGETTO DELL'APPALTO

L'appalto ha per oggetto il progetto di fattibilità tecnica ed economica e il progetto definitivo così come sopra definiti oltre al coordinamento della sicurezza in fase di progettazione (d.lgs. 81/2008) per la realizzazione di un campus universitario per studenti costituito da residenze, impianti sportivi e servizi correlati presso l'area sita in Roma tra via Osoppo, piazza Confienza, viale dell'Università

Art. 2. CLASSI E CATEGORIE DELL'INTERVENTO

Al fine dell'individuazione dell'importo da porre a base di gara, si è proceduto a suddividere le categorie d'opera nella sotto riportata tabella:

CATEGORIE D'OPERA	Corrispondenza dei Servizi - L. 143/49	IMPORTO (€)
Edili - Sicurezza	I/c	3.507.600,61
Verde ed opere di arredo urbano	I/b	722.385,00
Strutture	IX/b	2.290.247,95
Impianti Idrici e Idrico - sanitario	III/a	245.345,33
Impianti termici - Cogenerazione	III/b	987.362,92
Elettrici - illuminotecnici	III/c	1.168.339,15
		€ 8'921'280.96



PROGETTAZIONE PRELIMINARE

Verde e arredo Urbano

(I) IMPORTO DELLE OPERE	722.385,00
CLASSE E CATEGORIA (Art.14 L.143/49)	I b
(P) PERCENTUALE DI TARIFFA SULL'IMPORTO DELLE OPERE (Tab.A)	6,537835 %
PRESTAZIONI PARZIALI (Tab.B-B1)	
a. Relazioni, planimetrie, schemi grafici (Tab.B)	0,0900
b. Calcolo sommario spesa (Tab.B)	0,0100
m. Piano economico e finanziario di massima (Tab.B1)	0,0300
n. Capitolato speciale e prestazionale (Tab.B1)	0,0700
o1. Relazione di indagine geotecnica (Tab.B1)	0,0300
o2. Relazione di indagine idrologica (Tab.B1)	0,0150
o3. Relazione di indagine idraulica (Tab.B1)	0,0150
o4. Relazione di indagine sismica (Tab.B1)	0,0150
o5. Relazione di indagine archeologica (Tab.B1)	0,0150
	<u>(B) Totale aliquote = 0,290</u>
CALCOLO ONORARIO [O = I x P x B]	13.696,22

Opere edili e finiture

(I) IMPORTO DELLE OPERE	3.507.600,61
CLASSE E CATEGORIA (Art.14 L.143/49)	I c
(P) PERCENTUALE DI TARIFFA SULL'IMPORTO DELLE OPERE (Tab.A)	5,438759 %
PRESTAZIONI PARZIALI (Tab.B-B1)	
a. Relazioni, planimetrie, schemi grafici (Tab.B)	0,0900
b. Calcolo sommario spesa (Tab.B)	0,0100
m. Piano economico e finanziario di massima (Tab.B1)	0,0300
n. Capitolato speciale e prestazionale (Tab.B1)	0,0700
o1. Relazione di indagine geotecnica (Tab.B1)	0,0300
o2. Relazione di indagine idrologica (Tab.B1)	0,0150
o3. Relazione di indagine idraulica (Tab.B1)	0,0150
o4. Relazione di indagine sismica (Tab.B1)	0,0150
o5. Relazione di indagine archeologica (Tab.B1)	0,0150
	<u>(B) Totale aliquote = 0,290</u>
CALCOLO ONORARIO [O = I x P x B]	55.323,27



Opere strutturali

(I) IMPORTO DELLE OPERE	2.290.247,95
CLASSE E CATEGORIA (Art.14 L.143/49)	IX b
(P) PERCENTUALE DI TARIFFA SULL'IMPORTO DELLE OPERE (Tab.A)	5,761149 %
PRESTAZIONI PARZIALI (Tab.B-B1)	
a. Relazioni, planimetrie, schemi grafici (Tab.B)	0,1000
b. Calcolo sommario spesa (Tab.B)	0,0100
m. Piano economico e finanziario di massima (Tab.B1)	0,0300
n. Capitolato speciale e prestazionale (Tab.B1)	0,0700
o1. Relazione di indagine geotecnica (Tab.B1)	0,0300
o2. Relazione di indagine idrologica (Tab.B1)	0,0150
o3. Relazione di indagine idraulica (Tab.B1)	0,0150
o4. Relazione di indagine sismica (Tab.B1)	0,0150
o5. Relazione di indagine archeologica (Tab.B1)	0,0150
	<u>(B) Totale aliquote = 0,300</u>
CALCOLO ONORARIO [O = I x P x B]	39.583,38

Impianto idrici sanitari

(I) IMPORTO DELLE OPERE	245.345,33
CLASSE E CATEGORIA (Art.14 L.143/49)	III a
(P) PERCENTUALE DI TARIFFA SULL'IMPORTO DELLE OPERE (Tab.A)	7,942572 %
PRESTAZIONI PARZIALI (Tab.B-B1)	
a. Relazioni, planimetrie, schemi grafici (Tab.B)	0,1100
b. Calcolo sommario spesa (Tab.B)	0,0100
m. Piano economico e finanziario di massima (Tab.B1)	0,0300
n. Capitolato speciale e prestazionale (Tab.B1)	0,0700
o1. Relazione di indagine geotecnica (Tab.B1)	0,0300
o2. Relazione di indagine idrologica (Tab.B1)	0,0150
o3. Relazione di indagine idraulica (Tab.B1)	0,0150
o4. Relazione di indagine sismica (Tab.B1)	0,0150
o5. Relazione di indagine archeologica (Tab.B1)	0,0150
	<u>(B) Totale aliquote = 0,310</u>
CALCOLO ONORARIO [O = I x P x B]	6.040,89



Impianto meccanici

(I) IMPORTO DELLE OPERE	987.362,92
CLASSE E CATEGORIA (Art.14 L.143/49)	III b
(P) PERCENTUALE DI TARIFFA SULL'IMPORTO DELLE OPERE (Tab.A)	6,086909 %
PRESTAZIONI PARZIALI (Tab.B-B1)	
a. Relazioni, planimetrie, schemi grafici (Tab.B)	0,1100
b. Calcolo sommario spesa (Tab.B)	0,0100
m. Piano economico e finanziario di massima (Tab.B1)	0,0300
n. Capitolato speciale e prestazionale (Tab.B1)	0,0700
o1. Relazione di indagine geotecnica (Tab.B1)	0,0300
o2. Relazione di indagine idrologica (Tab.B1)	0,0150
o3. Relazione di indagine idraulica (Tab.B1)	0,0150
o4. Relazione di indagine sismica (Tab.B1)	0,0150
o5. Relazione di indagine archeologica (Tab.B1)	0,0150
	<u>(B) Totale aliquote = 0,310</u>
CALCOLO ONORARIO [O = I x P x B]	18.630,96

Impianti elettrici

(I) IMPORTO DELLE OPERE	1.168.339,15
CLASSE E CATEGORIA (Art.14 L.143/49)	III c
(P) PERCENTUALE DI TARIFFA SULL'IMPORTO DELLE OPERE (Tab.A)	7,873727 %
PRESTAZIONI PARZIALI (Tab.B-B1)	
a. Relazioni, planimetrie, schemi grafici (Tab.B)	0,1100
b. Calcolo sommario spesa (Tab.B)	0,0100
m. Piano economico e finanziario di massima (Tab.B1)	0,0300
n. Capitolato speciale e prestazionale (Tab.B1)	0,0700
o1. Relazione di indagine geotecnica (Tab.B1)	0,0300
o2. Relazione di indagine idrologica (Tab.B1)	0,0150
o3. Relazione di indagine idraulica (Tab.B1)	0,0150
o4. Relazione di indagine sismica (Tab.B1)	0,0150
o5. Relazione di indagine archeologica (Tab.B1)	0,0150
	<u>(B) Totale aliquote = 0,310</u>
CALCOLO ONORARIO [O = I x P x B]	28.517,47

TOTALE PROGETTAZIONE PRELIMINARE

161.792,15



PROGETTAZIONE DEFINITIVA

Verde e arredo Urbano

(I) IMPORTO DELLE OPERE	722.385,00
CLASSE E CATEGORIA (Art.14 L.143/49)	I b
(P) PERCENTUALE DI TARIFFA SULL'IMPORTO DELLE OPERE (Tab.A)	6,537835 %
PRESTAZIONI PARZIALI (Tab.B-B1)	
c. Relazione illustrativa, schemi grafici per ottenimento autorizzazioni (Tab.B)	0,2300
d. Disciplinare elementi tecnici (Tab.B)	0,0100
e. Computo metrico estimativo, Quadro economico (Tab.B)	0,0700
p. Studio di inserimento urbanistico (Tab.B1)	0,0300
q. Schema di contratto, Capitolato speciale d'appalto (Tab.B1)	0,0700
r1. Relazione di indagine geotecnica (Tab.B1)	0,0600
r2. Relazione di indagine idrologica (Tab.B1)	0,0300
r3. Relazione di indagine idraulica (Tab.B1)	0,0300
r4. Relazione di indagine sismica (Tab.B1)	0,0300
	<u>(B) Totale aliquote = 0,560</u>
CALCOLO ONORARIO [O = I x P x B]	26.447,87

Opere edili e finiture

(I) IMPORTO DELLE OPERE	3.507.600,61
CLASSE E CATEGORIA (Art.14 L.143/49)	I c
(P) PERCENTUALE DI TARIFFA SULL'IMPORTO DELLE OPERE (Tab.A)	5,438759 %
PRESTAZIONI PARZIALI (Tab.B-B1)	
c. Relazione illustrativa, schemi grafici per ottenimento autorizzazioni (Tab.B)	0,2300
d. Disciplinare elementi tecnici (Tab.B)	0,0100
e. Computo metrico estimativo, Quadro economico (Tab.B)	0,0700
p. Studio di inserimento urbanistico (Tab.B1)	0,0300
q. Schema di contratto, Capitolato speciale d'appalto (Tab.B1)	0,0700
r1. Relazione di indagine geotecnica (Tab.B1)	0,0600
r2. Relazione di indagine idrologica (Tab.B1)	0,0300
r3. Relazione di indagine idraulica (Tab.B1)	0,0300
r4. Relazione di indagine sismica (Tab.B1)	0,0300
	<u>(B) Totale aliquote = 0,560</u>
CALCOLO ONORARIO [O = I x P x B]	106.831,14



Opere strutturali

(I) IMPORTO DELLE OPERE	2.290.247,95
CLASSE E CATEGORIA (Art.14 L.143/49)	IX b
(P) PERCENTUALE DI TARIFFA SULL'IMPORTO DELLE OPERE (Tab.A)	5,761149 %
PRESTAZIONI PARZIALI (Tab.B-B1)	
c. Relazione illustrativa, schemi grafici per ottenimento autorizzazioni (Tab.B)	0,2400
d. Disciplinare elementi tecnici (Tab.B)	0,0100
e. Computo metrico estimativo, Quadro economico (Tab.B)	0,0600
p. Studio di inserimento urbanistico (Tab.B1)	0,0300
q. Schema di contratto, Capitolato speciale d'appalto (Tab.B1)	0,0700
r1. Relazione di indagine geotecnica (Tab.B1)	0,0600
r2. Relazione di indagine idrologica (Tab.B1)	0,0300
r3. Relazione di indagine idraulica (Tab.B1)	0,0300
r4. Relazione di indagine sismica (Tab.B1)	0,0300
	<u>(B) Totale aliquote = 0,560</u>
CALCOLO ONORARIO [O = I x P x B]	73.888,97

Impianto idrici sanitari

(I) IMPORTO DELLE OPERE	245.345,33
CLASSE E CATEGORIA (Art.14 L.143/49)	III a
(P) PERCENTUALE DI TARIFFA SULL'IMPORTO DELLE OPERE (Tab.A)	7,942572 %
PRESTAZIONI PARZIALI (Tab.B-B1)	
c. Relazione illustrativa, schemi grafici per ottenimento autorizzazioni (Tab.B)	0,1600
d. Disciplinare elementi tecnici (Tab.B)	0,0200
e. Computo metrico estimativo, Quadro economico (Tab.B)	0,0800
p. Studio di inserimento urbanistico (Tab.B1)	0,0100
q. Schema di contratto, Capitolato speciale d'appalto (Tab.B1)	0,0800
r1. Relazione di indagine geotecnica (Tab.B1)	0,0600
r2. Relazione di indagine idrologica (Tab.B1)	0,0300
r3. Relazione di indagine idraulica (Tab.B1)	0,0300
r4. Relazione di indagine sismica (Tab.B1)	0,0300
	<u>(B) Totale aliquote = 0,500</u>
CALCOLO ONORARIO [O = I x P x B]	9.743,36



Impianto meccanici

(I) IMPORTO DELLE OPERE	987.362,92
CLASSE E CATEGORIA (Art.14 L.143/49)	III b
(P) PERCENTUALE DI TARIFFA SULL'IMPORTO DELLE OPERE (Tab.A)	6,086909 %
PRESTAZIONI PARZIALI (Tab.B-B1)	
c. Relazione illustrativa, schemi grafici per ottenimento autorizzazioni (Tab.B)	0,1600
d. Disciplinare elementi tecnici (Tab.B)	0,0200
e. Computo metrico estimativo, Quadro economico (Tab.B)	0,0800
p. Studio di inserimento urbanistico (Tab.B1)	0,0100
q. Schema di contratto, Capitolato speciale d'appalto (Tab.B1)	0,0800
r1. Relazione di indagine geotecnica (Tab.B1)	0,0600
r2. Relazione di indagine idrologica (Tab.B1)	0,0300
r3. Relazione di indagine idraulica (Tab.B1)	0,0300
r4. Relazione di indagine sismica (Tab.B1)	0,0300
	<u>(B) Totale aliquote = 0,500</u>
CALCOLO ONORARIO [O = I x P x B]	30.049,94

Impianti elettrici

(I) IMPORTO DELLE OPERE	1.168.339,15
CLASSE E CATEGORIA (Art.14 L.143/49)	III c
(P) PERCENTUALE DI TARIFFA SULL'IMPORTO DELLE OPERE (Tab.A)	7,873727 %
PRESTAZIONI PARZIALI (Tab.B-B1)	
c. Relazione illustrativa, schemi grafici per ottenimento autorizzazioni (Tab.B)	0,1600
d. Disciplinare elementi tecnici (Tab.B)	0,0200
e. Computo metrico estimativo, Quadro economico (Tab.B)	0,0800
p. Studio di inserimento urbanistico (Tab.B1)	0,0100
q. Schema di contratto, Capitolato speciale d'appalto (Tab.B1)	0,0800
r1. Relazione di indagine geotecnica (Tab.B1)	0,0600
r2. Relazione di indagine idrologica (Tab.B1)	0,0300
r3. Relazione di indagine idraulica (Tab.B1)	0,0300
r4. Relazione di indagine sismica (Tab.B1)	0,0300
	<u>(B) Totale aliquote = 0,500</u>
CALCOLO ONORARIO [O = I x P x B]	45.995,91

TOTALE PROGETTAZIONE DEFINITIVA

292.957,17



ONERI PER LA SICUREZZA

Verde e arredo Urbano

IMPORTO LAVORI	722.385,00
CLASSE E CATEGORIA	I b
IMPORTO ONERI PER LA SICUREZZA	€ 1.226,08

Opere edili e finiture

IMPORTO LAVORI	3.507.600,61
CLASSE E CATEGORIA	I c
IMPORTO ONERI PER LA SICUREZZA	€ 4.921,70

Opere strutturali

IMPORTO LAVORI	2.290.247,95
CLASSE E CATEGORIA	IX b
IMPORTO ONERI PER LA SICUREZZA	€ 3.413,05

Impianto idrici sanitari

IMPORTO LAVORI	245.345,33
CLASSE E CATEGORIA	III a
IMPORTO ONERI PER LA SICUREZZA	€ 506,45

Impianto meccanici

IMPORTO LAVORI	987.362,92
CLASSE E CATEGORIA	III b
IMPORTO ONERI PER LA SICUREZZA	€ 1.559,25

Impianti elettrici

IMPORTO LAVORI	1.168.339,15
CLASSE E CATEGORIA	III c
IMPORTO ONERI PER LA SICUREZZA	€ 2.385,80

TOTALE ONERI PER LA SICUREZZA

€ 14.012,34



Tab – 1 - RIEPILOGO PRESTAZIONI DM 143/1949		
FASI PRESTAZIONALI		COMPENSI €
a	PROGETTO PRELIMINARE	
a.1	Verde e arredo Urbano (Classe e Categoria I b)	13.696,22
a.2	Opere edili e finiture (Classe e Categoria I c)	55.323,27
a.3	Opere strutturali (Classe e Categoria IX b)	39.583,38
a.4	Impianto idrici sanitari (Classe e Categoria III a)	6.040,89
a.5	Impianto meccanici (Classe e Categoria III b)	18.630,96
a.6	Impianti elettrici (Classe e Categoria III c)	28.517,47
	SOMMANO PROGETTAZIONE PRELIMINARE	161.792,15
b	PROGETTO DEFINITIVO	
b.1	Verde e arredo Urbano (Classe e Categoria I b)	26.447,87
b.2	Opere edili e finiture (Classe e Categoria I c)	106.831,14
b.3	Opere strutturali (Classe e Categoria IX b)	73.888,97
b.4	Impianto idrici sanitari (Classe e Categoria III a)	9.743,36
b.5	Impianto meccanici (Classe e Categoria III b)	30.049,94
b.6	Impianti elettrici (Classe e Categoria III c)	45.995,91
	SOMMANO PROGETTAZIONE DEFINITIVA	292.957,17
a	ONERI SICUREZZA	
a.1	Verde e arredo Urbano (Classe e Categoria I b)	1.226,08
a.2	Opere edili e finiture (Classe e Categoria I c)	4.921,70
a.3	Opere strutturali (Classe e Categoria IX b)	3.413,05
a.4	Impianto idrici sanitari (Classe e Categoria III a)	506,45
a.5	Impianto meccanici (Classe e Categoria III b)	1.559,25
a.6	Impianti elettrici (Classe e Categoria III c)	2.385,80
	SOMMANO ONERI PER LA SICUREZZA	14.012,33



Tab – 1 - RIEPILOGO PRESTAZIONI PROGETTAZIONE		
a	<i>Progettazione Preliminare</i>	<i>161.792,15</i>
b	<i>Progettazione Definitiva</i>	<i>292.957,17</i>
	SOMMANO ONORARIO BASE (a+b)	454.749,32
	<i>CONGLOBAMENTO SPESE 27,42%</i>	<i>124.670,01</i>
	SOMMANO PRESTAZIONE PROGETTAZIONE	579.419,33
c	<i>Oneri Sicurezza (Comprese Spese)</i>	<i>14.012,33</i>
	SOMMANO PRESTAZIONE	593.431,66