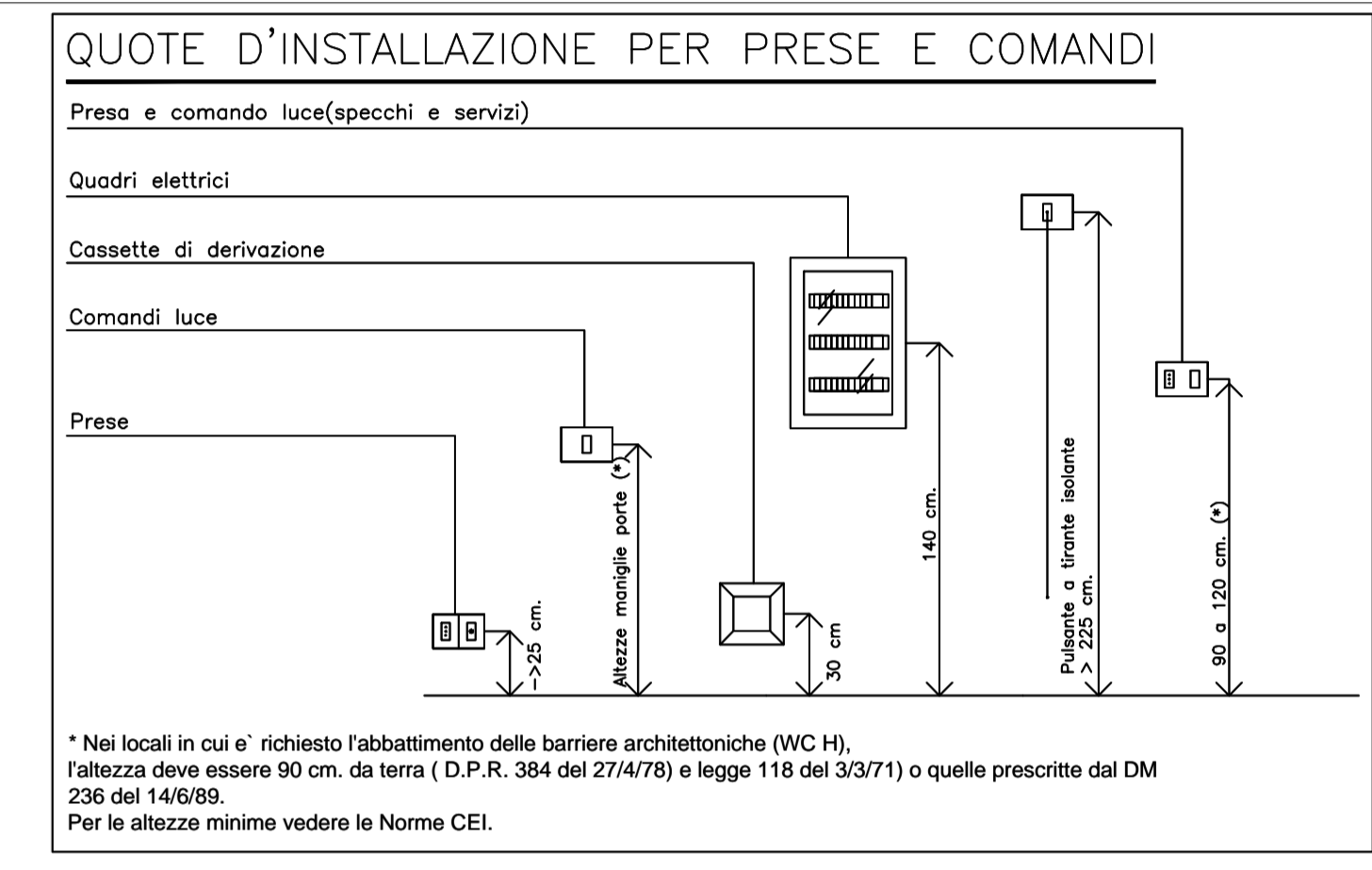
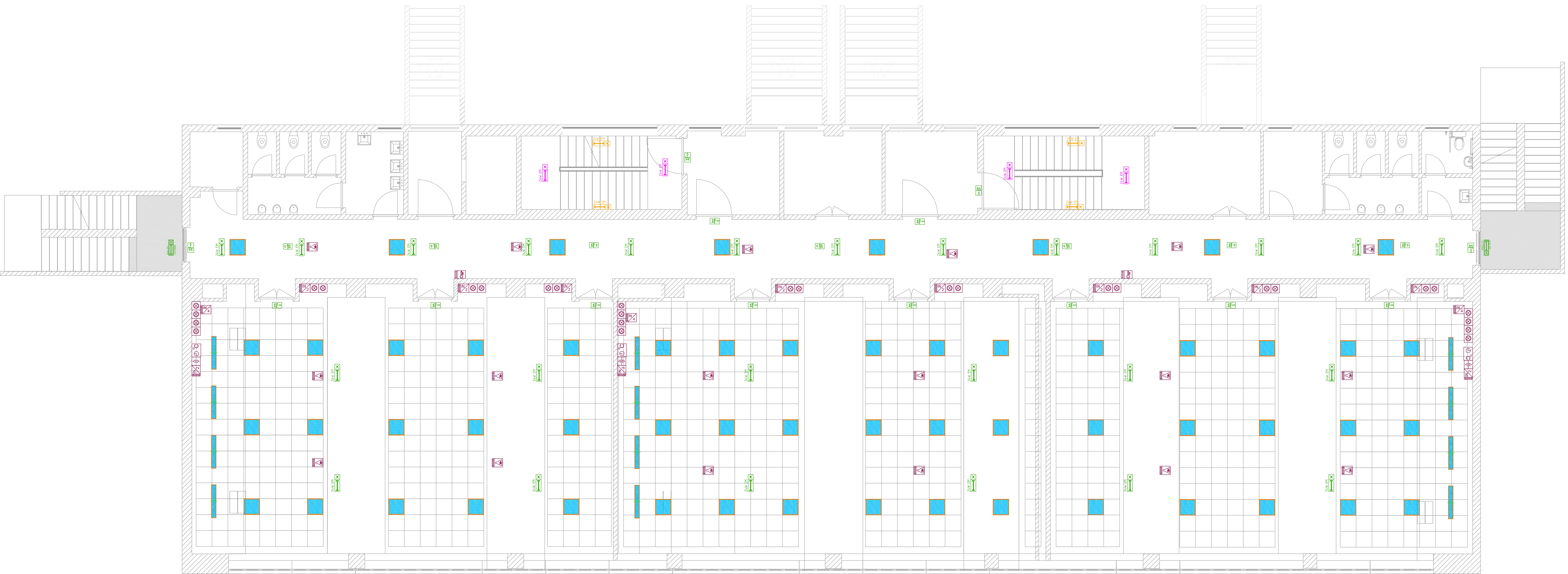


LEGENDA DEI SIMBOLI	
SIMBOLO	DESCRIZIONE
	Interfaccia bus per il collegamento di 2 contatti privi di potenziale. Tensione di lettura (SELV) generata internamente al dispositivo. Funzionamento su bus KNX. Possibilità di installazione in scatola 503.
	Interfaccia bus per il collegamento di 4 contatti privi di potenziale. Tensione di lettura (SELV) generata internamente al dispositivo. Funzionamento su bus KNX. Possibilità di installazione in scatola 503.
	Rilevatore di luminosità e presenza per montaggio a soffitto o ad incasso in controsoffitto. Funzionamento su bus KNX.
	Termostato ambiente su bus KNX abbinato ad attuatore per FAN COIL 3 velocità.
	Pulsante privo di potenziale dedicato al collegamento di interfacce contattate bus KNX.
	Attuatore comando motore 1 canale 6A KNX con n°2 relè di uscita, uno per la salita e l'altro per la discesa ed interbloccati per evitare danneggiamenti al motore collegato.
	Sonda di temperatura ambiente per la gestione automatica dell'impianto di condizionamento tramite bus KNX.

LEGENDA ILLUMINAZIONE	
IMMAGINE	DESCRIZIONE
	Lampada di emergenza a LED zona PIANEROTTOLO. - Flusso luminoso minimo 180 lm - Autonomia con batteria - Autonomia 3h - Tipo Solo Emergenza - Funzione: Autonomo con diagnosi - Tempo di ricarica 12h - Grado di protezione: IP65 / IK48 - Installazione a soffitto
	Lampada di emergenza a LED zona RAMPA SCALE. - Flusso luminoso minimo 180 lm - Autonomia con batteria - Autonomia 3h - Funzione: Autonomo con diagnosi - Tipo Solo Emergenza - Tempo di ricarica 12h - Grado di protezione: IP65 - Installazione a parete h=2.5m Fonte luminosa 10 LED Tipo LINERGY mod. CRISTAL WALL

LEGENDA ILLUMINAZIONE	
IMMAGINE	DESCRIZIONE
	Lampadiera per installazione ad incasso in controsoffitto modulare 60x60. - Diffusore in PMMA prismaticato trasparente ad alta trasmittanza - UGR<19 - Flusso luminoso > 3400 lm - Sorgente luminosa a LED - Dimmerabile DALI - Grado di protezione IP40 Completo di ganci e catenelle per il fissaggio di sicurezza al solaio Tipo FOSNOVA mod PANEL TECH
	Lampada di emergenza a LED. - Flusso luminoso minimo 175 lm - Autonomia con batteria - Autonomia 1,5h - Tipo Solo Emergenza - Tempo di ricarica 12h - Grado di protezione IP42 - Funzione: Autonomo con diagnosi Tipo LINERGY mod. PRODIGY
	Pannello di segnalazione di emergenza a LED. - Distanza di visibilità 32m - Autonomia con batteria - Autonomia min. 1h - Tipo Sempre Accesa - Tempo di ricarica 12h - Grado di protezione IP40 - Fonte luminosa 14 LED Tipo LINERGY mod. LEXIT
	Lampada led per incasso a soffitto complete di ganci e catenelle per il fissaggio di sicurezza a solaio, con lunghezza 1247mm - Dimmerabile DALI - Flusso luminoso = 3360 lm - Sorgente luminosa a LED - temperatura di colore 4000K - Grado di protezione IP20 Tipo SITECO mod COMPACT COMFIT



FACOLTA' di INGEGNERIA SAPIENZA
VIA DEL CASTRO LAURENZIANO 7a

LAVORI DI REALIZZAZIONE DELL'IMPIANTO DI CONDIZIONAMENTO CENTRALIZZATO A SERVIZIO DELL'EDIFICIO RM018, BLOCCO AULE DI INGEGNERIA, VIA DEL CASTRO LAURENZIANO 7a.

PROGETTO ESECUTIVO - IMPIANTI ELETTRICI E SPECIALI

OGGETTO: ILLUMINAZIONE GENERALE E DI EMERGENZA - PIANTA PIANO 3°	ELABORATO ESE-16.18-1.04/A
Responsabile Unico del Procedimento: Stefano Smith ingegnere	FORMATO A1+
Progetto: STUDIO VERRECCHIA Viale Portici, n. 54 - 00197 Roma Tel. 06.8500262 - Fax 06.4607965 e-mail studio.verrecchia@libero.it	SCALA 1:50
Lucio Verrecchia ingegnere	REVISIONI 00 EMISSIONE Dicembre 2018