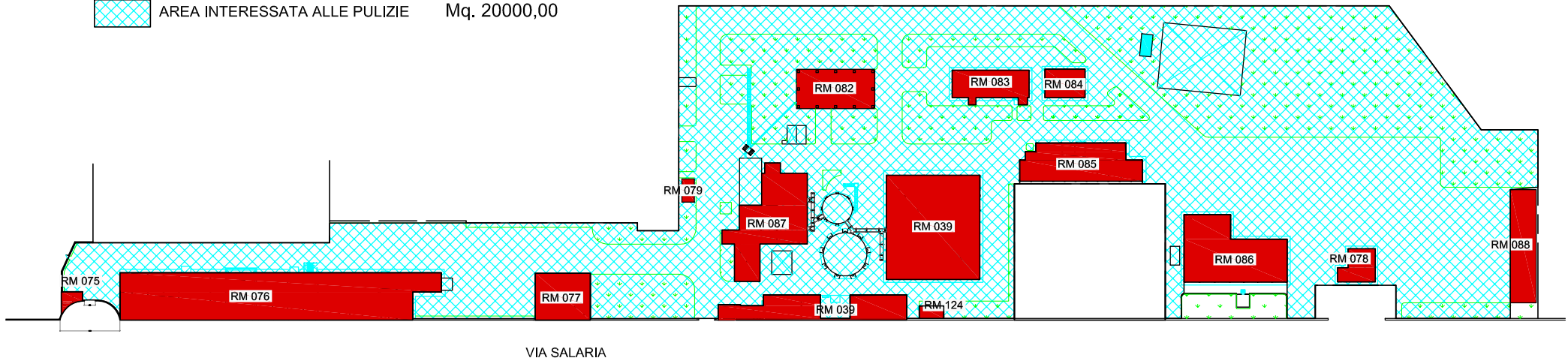


 AREA INTERESSATA ALLE PULIZIE Mq. 20000,00



LEGENDA

- RM075 PORTINERIA
- RM076 PALAZZINA UFFICI
- RM077 OFFICINA MECCANICA (Deposito)
- RM078 CABINA ELETTRICA
- RM079 DEPOSITO NAFTA 1
- RM080 LABORATORI - CABINA ELETTRICA
- RM081 AULE - PALAZZINA PLASMA
- RM082 CAPANNONE A
- RM083 MAGAZZINO
- RM084 LABORATORIO B
- RM085 LABORATORIO C
- RM086 LABORATORIO D - SIMULATORE VIBRATORE
- RM087 GALLERIA DEL VENTO
- RM088 CAPANNONE B - DEPOSITO TESI
- RM124 DEPOSITO NAFTA 2

	UNIVERSITA' DEGLI STUDI DI ROMA "LA SAPIENZA" AREA GESTIONE EDILIZIA	
	EDIFICIO C.R.A Progetto S. Marco	
PLANIMETRIA GENERALE		TAVOLA 
OGGETTO: Appalto Nettezza Urbana		SCALA DATA MARZO 2013
IL TECNICO Geom. M. Bartomioli	PROGETTISTA Geom. L. Violanti	RIF. IL DIRIGENTE A.G.E. Arch. P. Di Bisceglie