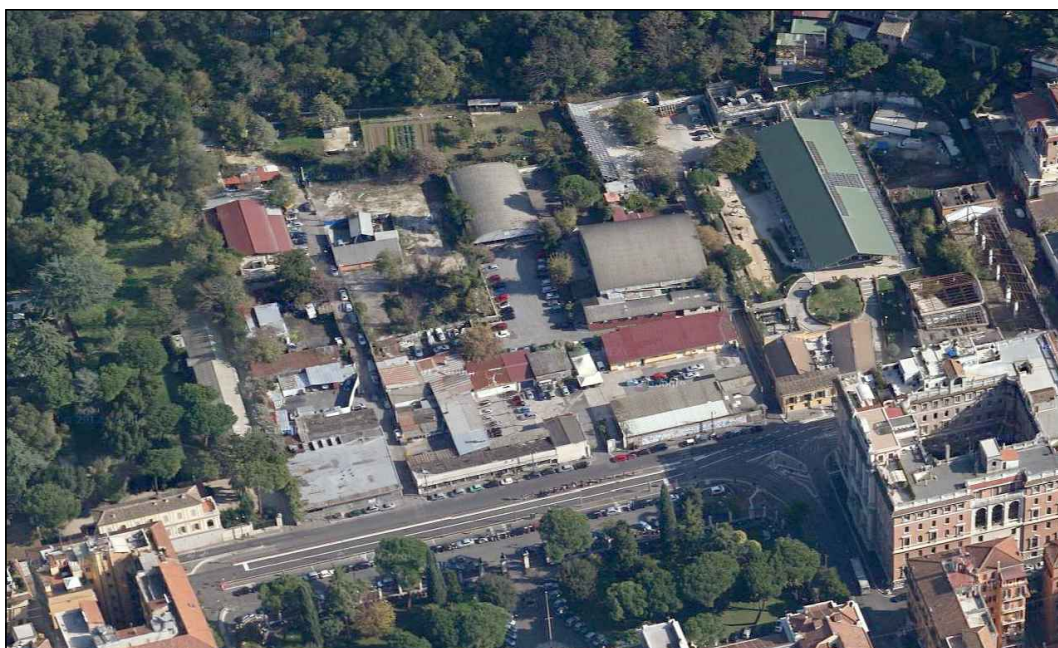




# PROGETTO DEFINITIVO

Restauro e Risanamento Conservativo



## Interventi di recupero e valorizzazione dell'area denominata Borghetto Flaminio

Edificio ex Atac (Via Mariano Fortuny - Roma)

SCALA:

ELABORATO:

COMPUTO METRICO ESTIMATIVO DELLA SICUREZZA

N° TAVOLA  
PSC-CMS

DATA

04-2015

REV

01

**R.U.P.:**

arch. Claudio De Angelis

**PROGETTISTA IMPIANTI ELETTRICI,  
SPECIALI E MECCANICI:**

ing. Paolo Sodani

**PROGETTISTA DEFINITIVO E STRUTTURALE  
COORDINATORE DELLA PROGETTAZIONE:**

arch. Giuseppe Luciani

**SUPPORTO ALLA PROGETTAZIONE  
ARCHITETTONICA PER L'INSERIMENTO  
URBANISTICO:**

arch. Giuseppe Rebecchini

**SUPPORTO ALLA PROGETTAZIONE  
STRUTTURALE:**

ing. arch. Giovanni Morabito

**SUPPORTO ALLA PROGETTAZIONE  
DEGLI IMPIANTI ELETTRICI SPECIALI E  
MECCANICI:**

arch. Francesco Guglielmi

**COLLABORATORI INTERNI:**

arch. Alessia Passaretta  
geom. Giovanni Perrotti

**DIRETTORE:**

arch. Paola Di Bisceglie

**COORDINAMENTO SICUREZZA IN  
FASE DI PROGETTAZIONE**

LENZI CONSULTANT S.r.l.  
arch. Braccio Oddi Baglioni



Num.Ord. TARIFFA	DESIGNAZIONE DEI LAVORI	DIMENSIONI				Quantità	IMPORTI	
		par.ug.	lung.	larg.	H/peso		unitario	TOTALE
	<b>R I P O R T O</b>							
	<b><u>LAVORI A MISURA</u></b>							
1 S01.02.001.03	<b>Fornitura e posa in opera di barriera antirumore in legno</b> Fornitura e posa in opera di barriera antirumore in legno impregnato di altezza fuori terra di m 3 costituita da montanti sez. mm 95x95, H m 3,80, posizionati a circa m 1,25 uno dall'altro posti entro plinti in calcestruzzo e tavole di sez. mm 145x25 posizionate alternate esterne-interne alle n. 3 tavole portanti orizzontali di sez. mm 145x25. recinzione fonoassorbente vs Museo Explora	1,00	65,00	1,000	3,000	195,00		
	SOMMANO m²					195,00	150,96	29'437,20
2 S01.01.001.04	<b>Recinzione prefabbricata da cantiere in pannelli metallici - Costo d'uso mensile o frazione</b> Recinzione prefabbricata da cantiere costituita da pannelli metallici di rete elettrosaldata (dimensioni circa m 3,5 x 1,95 h) e basi in cemento. Compreso il trasporto, il montaggio e lo smontaggio. Costo d'uso mensile o frazione lungo via Fortuny e via Flaminia	1,00	80,00	1,000	1,000	80,00		
	SOMMANO m					80,00	13,10	1'048,00
3 S01.01.001.06 .a	<b>Cancello di cantiere a 1 o 2 battenti - Montaggio, smontaggio e nolo primo mese.</b> Cancello di cantiere a 1 o 2 battenti, realizzato con telaio in tubi da ponteggio controventati e chiusura con rete metallica elettrosaldata. Montaggio, smontaggio e nolo primo mese.	1,00	1,80	1,000	2,100	3,78		
	SOMMANO m²					3,78	6,35	24,00
4 S01.01.001.06 .b	<b>Cancello di cantiere a 1 o 2 battenti - Nolo per ogni mese o frazione di mese successivo al primo</b> Cancello di cantiere a 1 o 2 battenti, realizzato con telaio in tubi da ponteggio controventati e chiusura con rete metallica elettrosaldata. Nolo per ogni mese o frazione di mese successivo al primo	20,00	1,80	2,100	1,000	75,60		
	SOMMANO m²					75,60	2,30	173,88
5 S01.01.001.16 .a	<b>Illuminazione mobile di recinzioni o barriere. Durata un anno. Nolo per un ogni mese o frazione.</b> Illuminazione mobile di recinzioni o barriere o di segnali, con lampade anche ad intermittenza, alimentate a batteria con autonomia non inferiore a 16 ore di funzionamento continuo. Durata un anno. Nolo per un ogni mese o frazione.	1,00	1,00	1,000	21,000	21,00		
	SOMMANO cad					21,00	1,50	31,50
6 S01.01.002.01 .a	<b>Elemento prefabbricato monoblocco per uso spogliatoio, nolo primo mese o frazione (esclusi arredi)</b> Elemento prefabbricato monoblocco per uso spogliatoio, refettorio, dormitorio, uffici; con pannelli di tamponatura strutturali, tetto in lamiera grecata zincata, soffitto in doghe preverniciate con uno strato dilana di roccia, pareti in pannelli sandwich da 50 mm, con due lamiere d'acciaio zincate e preverniciate coibentate con poliuretano espanso autoestinguente, pavimento in lastre di legno truciolare idrofugo con piano di calpestio in guaina di pvc pesante, serramenti in alluminio anodizzato con barre di protezione esterne, impianto elettrico canalizzato rispondente al DM 37/							
	<b>A R I P O R T A R E</b>							30'714,58

Num.Ord. TARIFFA	DESIGNAZIONE DEI LAVORI	DIMENSIONI				Quantità	IMPORTI	
		par.ug.	lung.	larg.	H/peso		unitario	TOTALE
	<b>R I P O R T O</b>							30'714,58
7 S01.01.002.01 .b	08, interruttore generale magnetotermico differenziale, tubazioni e scatole in materiale termoplastico autoestinguente con una finestra e portoncino esterno semivetrato, con allacciamento alle linee di alimentazione e di scarico (esclusi gli arredi): Montaggio, smontaggio e nolo primo mese o frazione (esclusi arredi)  SOMMANO m²	1,00	1,00	1,000	1,000	1,00	89,00	89,00
						1,00		
8 S01.01.002.08 .a	<b>Elemento prefabbricato monoblocco per uso spogliatoio - Nolo per ogni mese successivo o frazione (esclusi arredi).</b> Elemento prefabbricato monoblocco per uso spogliatoio, refettorio, dormitorio, uffici; con pannelli di tamponatura strutturali, tetto in lamiera grecata zincata, soffitto in doghe preverniciate con uno strato dilana di roccia, pareti in pannelli sandwich da 50 mm, con due lamiere d'acciaio zincate e preverniciate coibentate con poliuretano espanso autoestinguente, pavimento in lastre di legno truciolare idrofugo con piano di calpestio in guaina di pvc pesante, serramenti in alluminio anodizzato con barre di protezione esterne, impianto elettrico canalizzato rispondente al DM 37/08, interruttore generale magnetotermico differenziale, tubazioni e scatole in materiale termoplastico autoestinguente con una finestra e portoncino esterno semivetrato, con allacciamento alle linee di alimentazione e di scarico (esclusi gli arredi): Nolo per ogni mese successivo o frazione (esclusi arredi).  SOMMANO m²	20,00	1,00	1,000	1,000	20,00	3,30	66,00
						20,00		
9 S01.01.002.08 .b	<b>Predisposizione di locale uso ufficio. Montaggio, smontaggio e nolo per 1° mese o frazione</b> Predisposizione di locale uso ufficio, provvisto di scrivania, con cassetiera, poltroncina, due sedie, armadi, tavolino, armadietto doppio, lampada da tavolo. Montaggio, smontaggio e nolo per 1° mese o frazione  SOMMANO addetto	1,00	1,00	1,000	1,000	1,00	135,52	135,52
						1,00		
10 S01.01.002.15	<b>Predisposizione di locale uso ufficio - Nolo per ogni mese successivo o frazione</b> Predisposizione di locale uso ufficio, provvisto di scrivania, con cassetiera, poltroncina, due sedie, armadi, tavolino, armadietto doppio, lampada da tavolo. Nolo per ogni mese successivo o frazione  SOMMANO addetto	20,00	1,00	1,000	1,000	20,00	12,08	241,60
						20,00		
11 S01.01.002.17 .a	<b>Manutenzione e pulizia di alloggiamenti, baraccamenti e servizi. Costo mensile.</b> Manutenzione e pulizia di alloggiamenti, baraccamenti e servizi. Costo mensile.  SOMMANO m²	21,00	1,00	1,000	1,000	21,00	16,93	355,53
						21,00		
	<b>Elemento prefabbricato contenente un wc alla turca - Montaggio, smontaggio e nolo per 1° mese o frazione</b> Elemento prefabbricato contenente un wc alla turca, un piatto doccia, un lavandino a canale a tre rubinetti, boyler e riscaldamento, collegamento a fognatura esistente, alla rete							
	<b>A R I P O R T A R E</b>							31'602,23

Num.Ord. TARIFFA	DESIGNAZIONE DEI LAVORI	DIMENSIONI				Quantità	IMPORTI	
		par.ug.	lung.	larg.	H/peso		unitario	TOTALE
	<b>R I P O R T O</b>							31'602,23
12 S01.01.002.17 .b	acqua, alla rete elettrica di cantiere (base m² 5). Montaggio, smontaggio e nolo per un mese. Montaggio, smontaggio e nolo per 1° mese o frazione	1,00	1,00	1,000	1,000	1,00		
	SOMMANO cad					1,00	486,76	486,76
13 S01.01.002.21 .a	<b>Elemento prefabbricato contenente un wc alla turca, doccia, lavandino. Nolo per ogni mese successivo o frazione</b> Elemento prefabbricato contenente un wc alla turca, un piatto doccia, un lavandino a canale a tre rubinetti, boyler e riscaldamento, collegamento a fognatura esistente, alla rete acqua, alla rete elettrica di cantiere (base m² 5). Montaggio, smontaggio e nolo per un mese. Nolo per ogni mese successivo o frazione	20,00	1,00	1,000	1,000	20,00		
	SOMMANO cad					20,00	44,20	884,00
14 S01.01.002.21 .b	<b>Box in lamiera per deposito attrezzature e materiali. Montaggio, smontaggio e nolo per 1° mese o frazione</b> Box in lamiera per deposito attrezzature e materiali. fornitura e posa su area attrezzata. Montaggio, smontaggio e nolo per un mese.	2,00	5,00	4,000	1,000	40,00		
	SOMMANO m²					40,00	66,75	2'670,00
15 S01.01.002.24	<b>Box in lamiera per deposito attrezzature e materiali. Nolo per ogni mese successivo o frazione</b> Box in lamiera per deposito attrezzature e materiali. fornitura e posa su area attrezzata. Montaggio, smontaggio e nolo per un mese. Nolo per ogni mese successivo o frazione	2,00	5,00	4,000	21,000	840,00		
	SOMMANO m²					840,00	2,48	2'083,20
16 S01.01.002.34 .a	<b>Fondazione per installazioni di cantiere</b> Fondazione per installazioni di cantiere realizzata con getto di una platea di cls, compresa armatura in rete elettrosaldata maglia cm 20x20, casseri, scavo, spianamento.	1,00	2,00	1,500	0,300	0,90		
	SOMMANO m³					0,90	179,06	161,15
17 S01.01.002.34 .b	<b>Container per deposito bombole gas compressi. Montaggio, smontaggio e nolo per 1° mese o frazione</b> Container per deposito bombole gas compressi. Montaggio, smontaggio e nolo per un mese. Montaggio, smontaggio e nolo per 1° mese o frazione	1,00	1,00	1,000	1,000	1,00		
	SOMMANO m²					1,00	82,02	82,02
	<b>Container per deposito bombole gas compressi. Nolo per ogni mese successivo o frazione</b> Container per deposito bombole gas compressi. Nolo per ogni mese successivo o frazione	1,00	1,00	1,000	12,000	12,00		
	SOMMANO m²					12,00	7,87	94,44
	<b>A R I P O R T A R E</b>							38'063,80

Num.Ord. TARIFFA	DESIGNAZIONE DEI LAVORI	DIMENSIONI				Quantità	IMPORTI	
		par.ug.	lung.	larg.	H/peso		unitario	TOTALE
	<b>R I P O R T O</b>							38'063,80
18 S01.01.002.35 .a	<b>Container per deposito di prodotti chimici. Montaggio, smontaggio e nolo per 1° mese o frazione</b> Container per deposito di prodotti chimici. Montaggio, smontaggio e nolo per 1° mese o frazione	1,00	1,00	1,000	1,000	1,00		
	SOMMANO m²					1,00	82,02	82,02
19 S01.01.002.35 .b	<b>Container per deposito di prodotti chimici. Nolo per ogni mese successivo o frazione</b> Container per deposito di prodotti chimici. Nolo per ogni mese successivo o frazione	1,00	1,00	1,000	5,000	5,00		
	SOMMANO m²					5,00	7,87	39,35
20 S01.01.002.36	<b>Telo impermeabile occhiellato in plastica pesante per la protezione dei depositi contro le intemperie.</b> Telo impermeabile occhiellato in plastica pesante per la protezione dei depositi contro le intemperie.	2,00	5,00	5,000	1,000	50,00		
	SOMMANO m²					50,00	6,71	335,50
21 S01.01.002.38	<b>Tramoggia per contenimento macerie, capacità m³ 16. Nolo per un mese o frazione.</b> Tramoggia per contenimento macerie, capacità m³ 16, predisposta per l'accesso dell'autocarro. Nolo per un mese o frazione.	2,00	1,00	1,000	20,000	40,00		
	SOMMANO cad					40,00	66,22	2'648,80
22 S01.01.002.39	<b>Montaggio e smontaggio di tramoggia per macerie con intervento di autocarro con braccio idraulico.</b> Montaggio e smontaggio di tramoggia per macerie con intervento di autocarro con braccio idraulico.	1,00	1,00	1,000	5,000	5,00		
	SOMMANO cad					5,00	639,24	3'196,20
23 S01.01.002.40	<b>Cassone metallico per contenimento di materiali di scavo/ macerie, della capacità di m³ 6. Nolo per un mese o frazione.</b> Cassone metallico per contenimento di materiali di scavo/ macerie, della capacità di m³ 6. Nolo per un mese o frazione.	1,00	1,00	1,000	5,000	5,00		
	SOMMANO cad					5,00	70,47	352,35
24 S01.01.003.03 .a	<b>Ponteggio esterno con sistema a telaio realizzato in tubolari metallici - per i primi 30 giorni o frazione</b> Ponteggio esterno con sistema a telaio realizzato in tubolari metallici in acciaio zincato o verniciato, compresi i pezzi speciali, doppio parapetto con fermapiède, struttura della mantovana, ancoraggi ed ogni altro onere e magistero occorrente per dare l'opera finita a perfetta regola d'arte, eseguita secondo le norme di sicurezza vigenti in materia, con esclusione di ogni piano di lavoro e di protezione da contabilizzarsi a parte, per altezze fino a 20 m. Valutato a m² di proiezione prospettica di ponteggio. Noleggio, montaggio e smontaggio comprensivo di trasporto, approvvigionamento, scarico e tiro in alto dei materiali, per i primi 30 giorni o frazione							
	<b>A R I P O R T A R E</b>							44'718,02

Num.Ord. TARIFFA	DESIGNAZIONE DEI LAVORI	DIMENSIONI				Quantità	IMPORTI	
		par.ug.	lung.	larg.	H/peso		unitario	TOTALE
	<b>R I P O R T O</b>							44'718,02
25 S01.01.003.03 .b	per lavorazioni recupero muratura esterna	1,00	175,50	1,000	7,000	1'228,50		
	SOMMANO m <sup>2</sup>					1'228,50	13,05	16'031,93
26 S01.01.003.15	<b>Ponteggio esterno con sistema a telaio realizzato in tubolari metallici - per ogni mese o frazione successivo</b> Ponteggio esterno con sistema a telaio realizzato in tubolari metallici in acciaio zincato o verniciato, compresi i pezzi speciali, doppio parapetto con fermapiEDE, struttura della mantovana, ancoraggi ed ogni altro onere e magistero occorrente per dare l'opera finita a perfetta regola d'arte, eseguita secondo le norme di sicurezza vigenti in materia, con esclusione di ogni piano di lavoro e di protezione da contabilizzarsi a parte, per altezze fino a 20 m. Valutato a m <sup>2</sup> di proiezione prospettica di ponteggio. Noleggio per ogni mese o frazione di mese successivo alla funzionalità operativa, comprendente la manutenzione ordinaria e quanto altro occorrente per il mantenimento della sicurezza delle opere finite.							
	per lavorazioni recupero muratura esterna	9,00	175,00	1,000	7,000	11'025,00		
	SOMMANO m <sup>2</sup>					11'025,00	2,10	23'152,50
27 S01.01.006.10 .a	<b>Reti o teli traspiranti dati in opera per contenimento polveri per segregazione di ponteggi di facciata, continui</b> Reti o teli traspiranti dati in opera per contenimento polveri per segregazione di ponteggi di facciata, continui, legati al ponteggio (almeno una legatura al m <sup>2</sup> di telo)							
		1,00	175,00	1,000	7,000	1'225,00		
	SOMMANO m <sup>2</sup>					1'225,00	1,92	2'352,00
28 S01.01.006.15 .a	<b>Opere provvisorie in travi e tavolame di abete per puntellature di strutture, da demolire o da restaurare</b> Opere provvisorie in travi e tavolame di abete per puntellature di strutture, da demolire o da restaurare o pericolanti, costituite da ritti, tavole, fasce, croci, gattelli ecc., compreso taglio a misura, chiodatura e staffe con fornitura del materiale alla committenza: approvvigionamento, montaggio, manutenzione per tutta la durata del cantiere ed ogni altro onere e magistero per fornire l'opera a regola d'arte e secondo le normative di sicurezza .							
	puntellature secondo indicazioni per opere di consolidamento	70,00	73,60	0,030	0,200	30,91		
	SOMMANO m <sup>3</sup>					30,91	433,31	13'393,61
29 S01.03.001.02	<b>Castello metallico con rampe scale e pianerottoli - Nolo per un mese o frazione.</b> Castello metallico con rampe scale e pianerottoli costituito da elementi metallici prefabbricati. Rampe sfalsate costituite da 8 pedate di larghezza cm 60 ciascuna; pianerottolo cm 120x60; dimensioni totali in pianta cm 120x300; interpiano a cm 150 di altezza. Complesso di elementi necessari all'assemblaggio di ogni modulo di altezza m 3.00. Nolo per un mese o frazione.							
		1,00	1,00	1,000	5,000	5,00		
	SOMMANO cad					5,00	14,96	74,80
29 S01.03.001.02	<b>Dispersore in acciaio zincato Ø 20 mm collegato alla rete di terra mediante capocorda.</b> Dispersore in acciaio zincato Ø 20 mm. della lunghezza di m 1,50, per impianto di terra. Dato in opera collegato alla rete di terra mediante capocorda.							
		4,00	1,00	1,000	1,000	4,00		
	<b>A R I P O R T A R E</b>					4,00		99'722,86



Num.Ord. TARIFFA	DESIGNAZIONE DEI LAVORI	DIMENSIONI				Quantità	IMPORTI	
		par.ug.	lung.	larg.	H/peso		unitario	TOTALE
	<b>R I P O R T O</b>					4,00		99'722,86
30 S01.03.001.03	<b>SOMMANO cad</b> <b>Pozzetto prefabbricato in plastica pesante con coperchio, compreso scavo e reinterro.</b> Pozzetto prefabbricato in plastica pesante con coperchio per ispezioni dispersori o raccordi impianto di terra, compreso scavo e reinterro.					4,00	29,55	118,20
		1,00	1,00	1,000	1,000	1,00		
31 S01.03.001.04	<b>SOMMANO cad</b> <b>Collegamento all'impianto di terra con cavo di rame isolato sez. 16 mm²</b> Collegamento all'impianto di terra con cavo di rame isolato sez. 16 mm² (lung.=15+65+35)					1,00	61,07	61,07
		1,00	115,00	1,000	1,000	115,00		
32 S01.04.006.01 .c	<b>SOMMANO m</b> <b>Estintore a polvere, omologato, con valvola a pulsante - Nolo per mese o frazione Da 4 kg classe 8 A 55 BC.</b> Estintore a polvere, omologato, con valvola a pulsante, valvola di sicurezza a molla e manometro di indicazione di carica e sistema di controllo della pressione tramite valvola di non ritorno, comprese verifiche periodiche, posato su supporto a terra. Nolo per mese o frazione Da 4 kg classe 8 A 55 BC.					115,00	9,45	1'086,75
		5,00	1,00	1,000	21,000	105,00		
33 S01.04.006.02 .a	<b>SOMMANO cad</b> <b>Estintore ad anidride carbonica CO2 per classi di fuoco B e C - Nolo per mese o frazione Da 2 kg classe 34 BC.</b> Estintore ad anidride carbonica CO2 per classi di fuoco B e C (combustibili liquidi e gassosi) particolarmente adatto per utilizzo su apparecchiature elettriche, omologato, con valvola a pulsante, valvola di sicurezza a molla e manometro di indicazione di carica e sistema di controllo della pressione tramite valvola di non ritorno, comprese verifiche periodiche, posato su supporto a terra. Nolo per mese o frazione Da 2 kg classe 34 BC.					105,00	1,51	158,55
		2,00	1,00	1,000	21,000	42,00		
34 S01.03.002.03 .a	<b>SOMMANO cad</b> <b>Attacco motopompa UNI 70 c Costo d'uso per il primo mese</b> Attacco motopompa UNI 70 composto da saracinesca di intercettazione, valvola di ritegno CLAPET, valvola di sicurezza, idrante UNI 70, fornito e posto in opera. Fornitura, montaggio, smontaggio e allontanamento a fine lavoro per l'intera durata della fase di lavoro che lo richiede compresa la manutenzione e le prove periodiche al fine di verificare il funzionamento. Gruppo verticale o orizzontale da 2" singolo. Costo d'uso per il primo mese					42,00	7,52	315,84
		1,00	1,00	1,000	1,000	1,00		
35 S01.04.001.01 .a	<b>SOMMANO cad</b> <b>Cartelli di pericolo (colore giallo), costo di utilizzo per mese o frazione: 350 x 350 mm</b> Cartelli di pericolo (colore giallo), conformi al DLgs n. 81/08, in lamiera di alluminio 5/10, con pellicola adesiva rifrangente; costo di utilizzo per mese o frazione: 350 x 350					1,00	12,10	12,10
	<b>A R I P O R T A R E</b>							101'475,37

Num.Ord. TARIFFA	DESIGNAZIONE DEI LAVORI	DIMENSIONI				Quantità	IMPORTI	
		par.ug.	lung.	larg.	H/peso		unitario	TOTALE
	<b>R I P O R T O</b>							101'475,37
36 S01.04.001.02 .a	mm	3,00	1,00	1,000	21,000	63,00		
	SOMMANO cad					63,00	0,32	20,16
	<b>Cartelli di divieto (colore rosso) - costo di utilizzo per mese o frazione: 115 x 160 mm</b> Cartelli di divieto (colore rosso), conformi al DLgs n. 81/08, in lamiera di alluminio 5/10, con pellicola adesiva rifrangente; costo di utilizzo per mese o frazione: 115 x 160 mm	3,00	1,00	1,000	21,000	63,00		
	SOMMANO cad					63,00	0,10	6,30
37 S01.04.001.03 .a	<b>Cartelli di obbligo (colore blu) - costo di utilizzo per mese o frazione: 270 x 370 mm.</b> Cartelli di obbligo (colore blu), conformi al DLgs n. 81/08, in lamiera di alluminio 5/10, con pellicola adesiva rifrangente; costo di utilizzo per mese o frazione: 270 x 370 mm.	3,00	1,00	1,000	21,000	63,00		
	SOMMANO cad					63,00	0,35	22,05
38 S01.04.001.04 .a	<b>Cartelli per le attrezzature antincendio (colore rosso) - costo di utilizzo per mese o frazione: 130 x 133 mm.</b> Cartelli per le attrezzature antincendio (colore rosso) conformi al DLgs n. 81/08, in lamiera di alluminio 5/10; monofacciale, con pellicola adesiva rifrangente; costo di utilizzo per mese o frazione: 130 x 133 mm.	3,00	1,00	1,000	21,000	63,00		
	SOMMANO cad					63,00	0,09	5,67
39 S01.04.001.07 .a	<b>Cartelli di salvataggio (colore verde) - costo di utilizzo per mese o frazione: 250 x 250 mm.</b> Cartelli di salvataggio (colore verde), conformi al DLgs n. 81/08, in lamiera di alluminio 5/10; monofacciale, con pellicola adesiva rifrangente; costo di utilizzo per mese o frazione: 250 x 250 mm.	3,00	1,00	1,000	21,000	63,00		
	SOMMANO cad					63,00	0,15	9,45
40 S01.04.001.08 .a	<b>Cartelli riportanti indicazioni associate di avvertimento- costo di utilizzo per mese o frazione: 125 x 185 mm</b> Cartelli riportanti indicazioni associate di avvertimento, divieto e prescrizione, conformi al DLgs n. 81/08, in lamiera di alluminio 5/10, con pellicola adesiva rifrangente; costo di utilizzo per mese o frazione: 125 x 185 mm	2,00	1,00	1,000	21,000	42,00		
	SOMMANO cad					42,00	0,13	5,46
41 S01.04.001.09	<b>Posizionamento a parete o altri supporti verticali di cartelli di sicurezza, con adeguati sistemi di fissaggio</b> Posizionamento a parete o altri supporti verticali di cartelli di sicurezza, con adeguati sistemi di fissaggio	3,00	1,00	1,000	21,000	63,00		
	SOMMANO cad					63,00	6,47	407,61
42	<b>Paletto zincato con sistema antirotazione per il sostegno -</b>							
	<b>A R I P O R T A R E</b>							101'952,07



Num.Ord. TARIFFA	DESIGNAZIONE DEI LAVORI	DIMENSIONI				Quantità	IMPORTI	
		par.ug.	lung.	larg.	H/peso		unitario	TOTALE
	<b>R I P O R T O</b>							101'952,07
S01.04.001.10 .a	<b>costo per mese o frazione: altezza 3 m</b> Paletto zincato con sistema antirotazione per il sostegno della segnaletica di sicurezza, diametro del palo pari a 48 mm; costo di utilizzo del palo per mese o frazione: altezza 3 m	18,00	1,00	1,000	21,000	378,00		
	<b>SOMMANO cad</b>					378,00	0,65	245,70
43 S01.04.003.04 .a	<b>Sirena di allarme da esterno autoprotetta - Montaggio, smontaggio e nolo per il primo mese</b> Sirena di allarme da esterno autoprotetta, alimentata a 24 V, compreso collegamento alla rete elettrica ed al dispositivo di segnalazione fino a m 20 in custodia metallica verniciata, completa di lampeggiatore, provvista di batteria in tampone per alimentare la stessa per un periodo di almeno 1 ora Montaggio, smontaggio e nolo per il primo mese	1,00	1,00	1,000	1,000	1,00		
	<b>SOMMANO m</b>					1,00	136,50	136,50
44 S01.04.004.01	<b>Kit leva schegge in valigetta</b> Kit leva schegge in valigetta contenente 1 matita levaschegge Professional, 1 specchietto, 1 lente d'ingrandimento, 1 flacone di soluzione sterile salina 130 m con tappo oculare, 1 bicchierino oculare, 1 pinza levaschegge inox 11,5 cm, 2 buste garza sterile 18 x 40 cm	1,00	1,00	1,000	1,000	1,00		
	<b>SOMMANO cad</b>					1,00	26,00	26,00
45 S01.04.004.02	<b>Kit lava occhi in valigetta</b> Kit lava occhi in valigetta contenente 1 soluzione neutra sterile per lavaggio oculare 250 m, 1 soluzione salina 500 ml., 1 tappo oculare, 2 compresse oculari, 2 buste garza idrofila sterile, 1 paio di forbici lister, 1 rotolo cerotto TNT m 5x1,25 cm, 1 pacco di fazzoletti di carta, 1 specchietto.	1,00	1,00	1,000	1,000	1,00		
	<b>SOMMANO cad</b>					1,00	120,00	120,00
46 S01.03.002.03 .b	<b>Attacco motopompa UNI 70 composto - Costo d'uso mesi successivi o frazione</b> Attacco motopompa UNI 70 composto da saracinesca di intercettazione, valvola di ritegno CLAPET, valvola di sicurezza, idrante UNI 70, fornito e posto in opera. Fornitura, montaggio, smontaggio e allontanamento a fine lavoro per l'intera durata della fase di lavoro che lo richiede compresa la manutenzione e le prove periodiche al fine di verificare il funzionamento. Gruppo verticale o orizzontale da 2" singolo. Costo d'uso mesi successivi o frazione	1,00	1,00	1,000	20,000	20,00		
	<b>SOMMANO cad</b>					20,00	1,26	25,20
47 S01.04.003.04 .b	<b>Sirena di allarme da esterno autoprotetta - Nolo mesi successivi o frazione.</b> Sirena di allarme da esterno autoprotetta, alimentata a 24 V, compreso collegamento alla rete elettrica ed al dispositivo di segnalazione fino a m 20 in custodia metallica verniciata, completa di lampeggiatore, provvista di batteria in tampone per alimentare la stessa per un periodo di almeno 1 ora Nolo mesi successivi o frazione.	1,00	1,00	1,000	20,000	20,00		
	<b>SOMMANO m</b>					20,00	5,20	104,00
	<b>A R I P O R T A R E</b>							102'609,47

Num.Ord. TARIFFA	DESIGNAZIONE DEI LAVORI	DIMENSIONI				Quantità	IMPORTI	
		par.ug.	lung.	larg.	H/peso		unitario	TOTALE
	<b>R I P O R T O</b>							102'609,47
48 S01.05.012	<b>Riunione di coordinamento fra i responsabili delle imprese operanti in cantiere e il CSE</b> Riunione di coordinamento fra i responsabili delle imprese operanti in cantiere e il coordinatore per l'esecuzione dei lavori, prevista all'inizio dei lavori e di ogni nuova fase lavorativa o introduzione di nuova impresa esecutrice. Costo medio pro-capite per ogni riunione.	4,00	1,00	1,000	5,000	20,00		
	<b>SOMMANO pro capite</b>					20,00	203,26	4'065,20
49 S01.02.002.94	<b>Linea vita temporanea orizzontale conforme alla norma UNI</b> Linea vita temporanea orizzontale conforme alla norma UNI-EN 795 classe B. costituita da un nastro in poliestere con carico di rottura superiore a 3000 daN e lunghezza pari a 20 m, tesato tra due supporti terminali tramite un tenditore a cricchetto che può regolarne la lunghezza da un minimo di 2 m ad un massimo di 20 m, in borsa di nailon fornita con n. 2 moschettoni (omologata fino a tre operatori). Costo d'uso per mese o frazione.	4,00	1,00	1,000	3,000	12,00		
	<b>SOMMANO cad</b>					12,00	6,43	77,16
50 S01.01.004.04 .a	<b>Trabattello mobile prefabbricato UNI EN 1004 in tubolare di alluminio - Nolo per un mese o frazione del solo materiale</b> Trabattello mobile prefabbricato UNI EN 1004 in tubolare di alluminio, base cm 135 x 250, completo di piani di lavoro, botole e scale di accesso ai piani, protezioni, stabilizzatori e quanto altro previsto dalle norme vigenti, altezza max di utilizzo m 17,10. Nolo per un mese o frazione del solo materiale per lavori sulle capriate	1,00	1,00	1,000	5,000	5,00		
	<b>SOMMANO cad</b>					5,00	257,10	1'285,50
51 S01.01.004.04 .b	<b>Trabattello mobile prefabbricato UNI EN 1004 in tubolare di alluminio - altezza max di utilizzo m 17,10</b> Trabattello mobile prefabbricato UNI EN 1004 in tubolare di alluminio, base cm 135 x 250, completo di piani di lavoro, botole e scale di accesso ai piani, protezioni, stabilizzatori e quanto altro previsto dalle norme vigenti, altezza max di utilizzo m 17,10. Per ogni montaggio e smontaggio in opera per lavori sulle capriate (posa e smontaggio)	2,00	1,00	1,000	1,000	2,00		
	<b>SOMMANO cad</b>					2,00	26,00	52,00
52 NP S01	<b>Intervento di un tecnico per prove di monitoraggio inquinamento acustico</b> Intervento di un tecnico per prove di monitoraggio inquinamento acustico previsti n 3 interventi	1,00	1,00	1,000	3,000	3,00		
	<b>SOMMANO cad</b>					3,00	1'000,00	3'000,00
	<b>Parziale LAVORI A MISURA euro</b>							111'089,33
	<b>T O T A L E euro</b>							111'089,33
	<b>A R I P O R T A R E</b>							111'089,33

Num.Ord. TARIFFA	DESIGNAZIONE DEI LAVORI	DIMENSIONI				Quantità	IMPORTI	
		par.ug.	lung.	larg.	H/peso		unitario	TOTALE
	RIPORTO							111'089,33
	Data, 07/04/2015  <b>Il Tecnico</b>							
	A RIPORTARE							