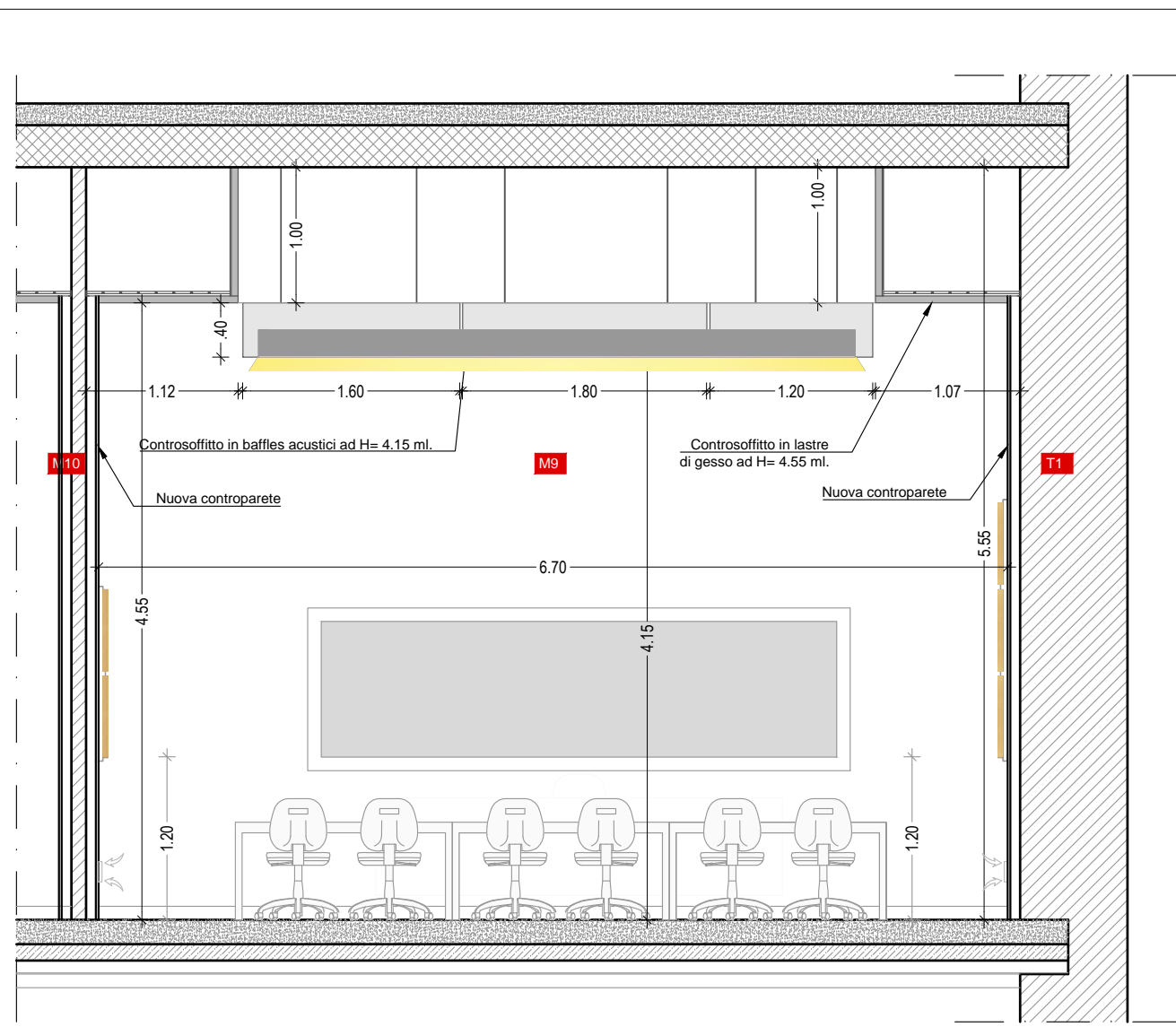
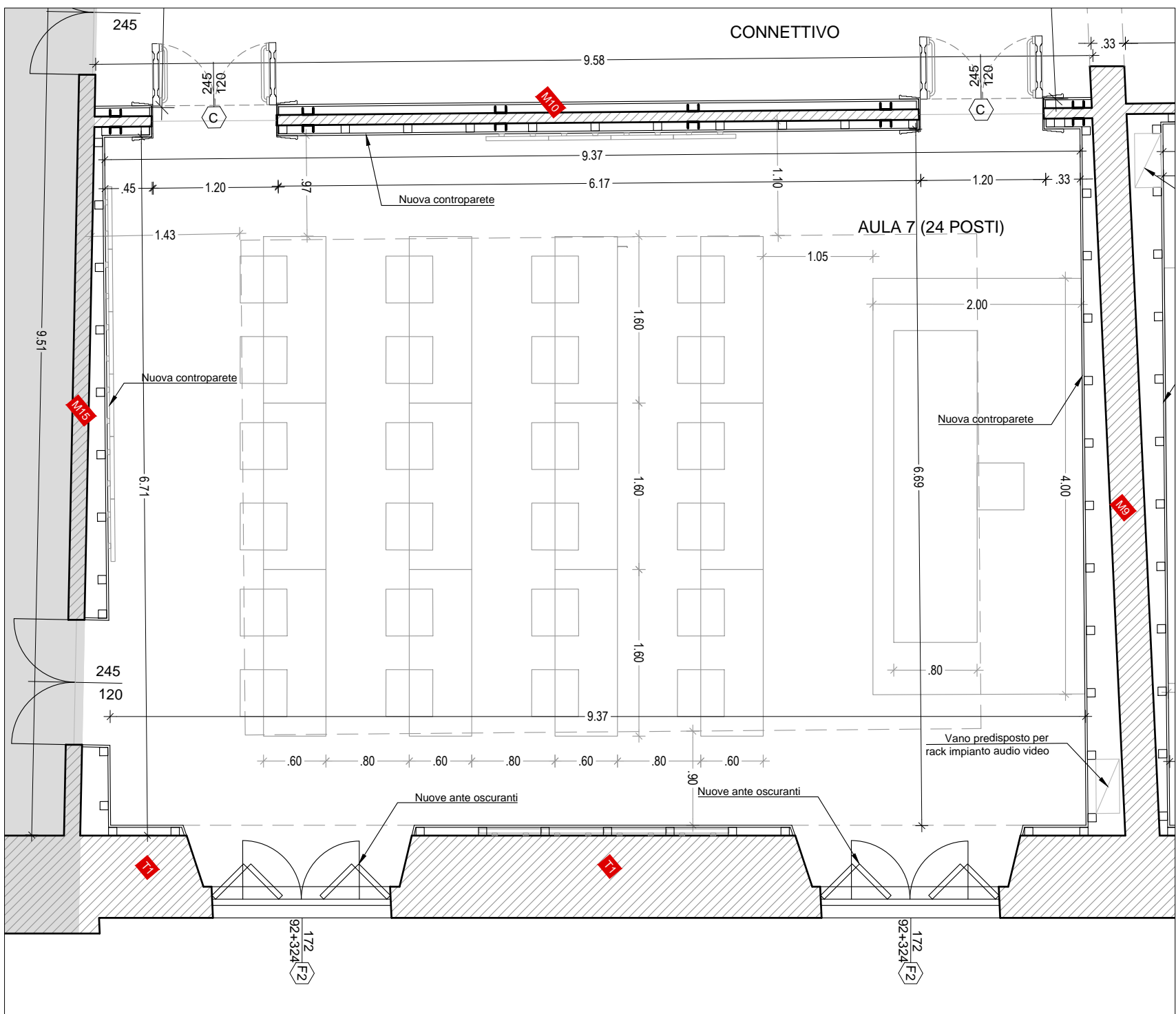


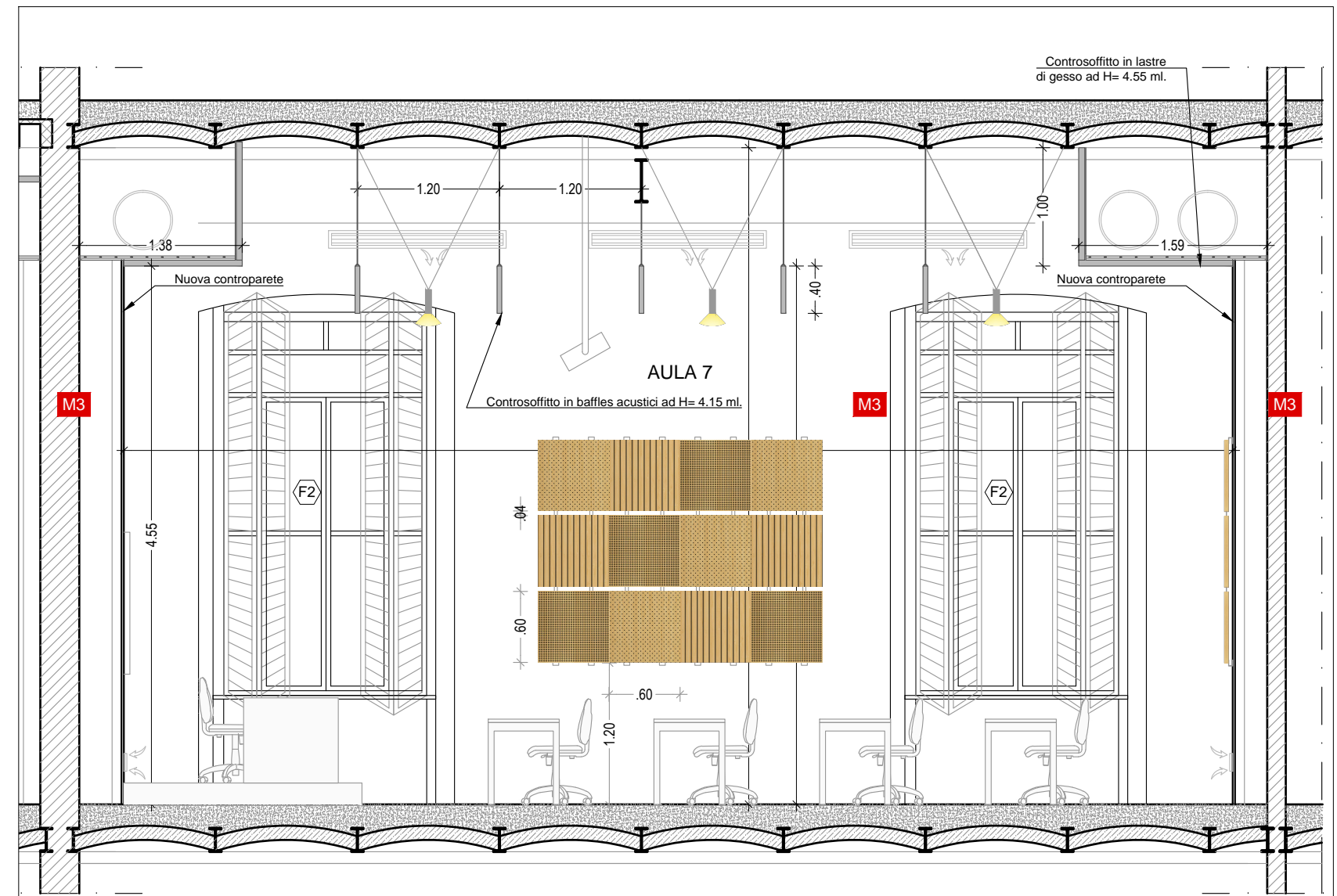
PROSPETTO-SEZIONE A-A' - SCALA 1:50



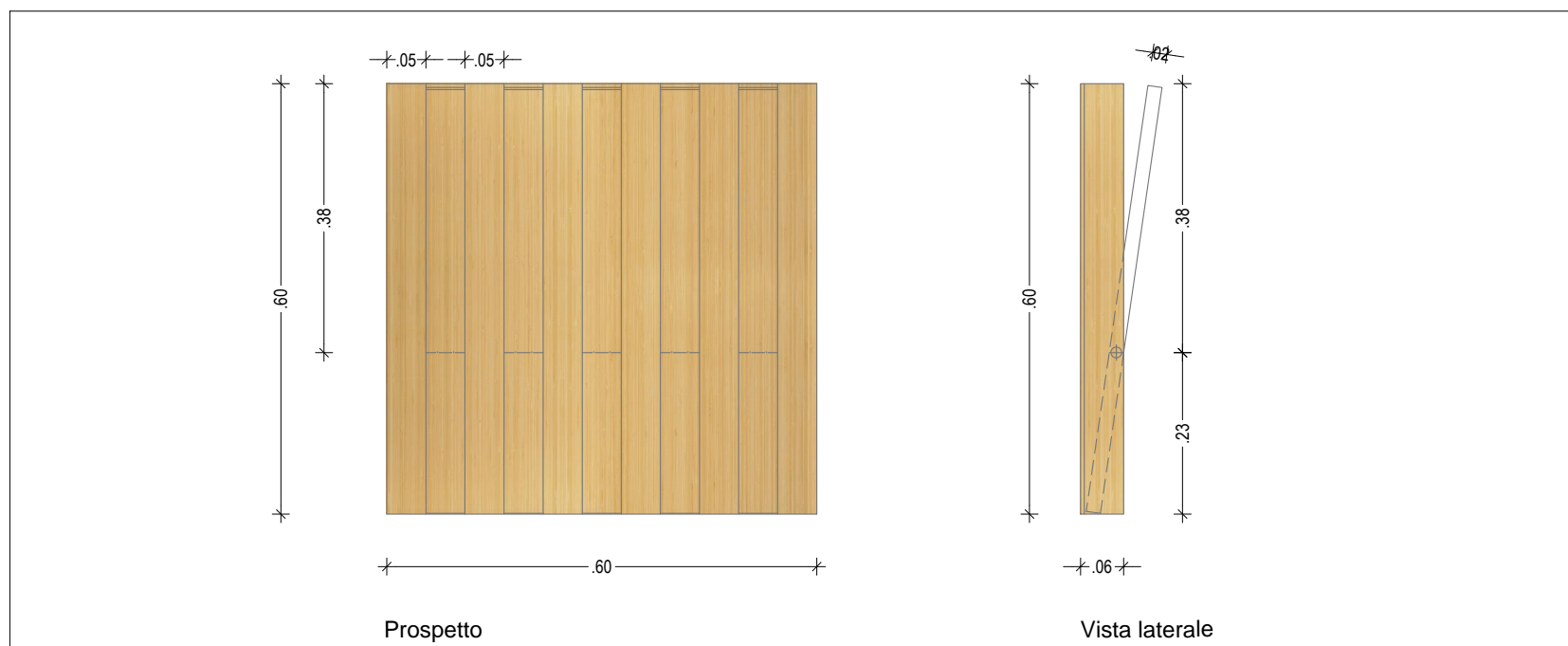
PROSPETTO-SEZIONE B-B' - SCALA 1:50



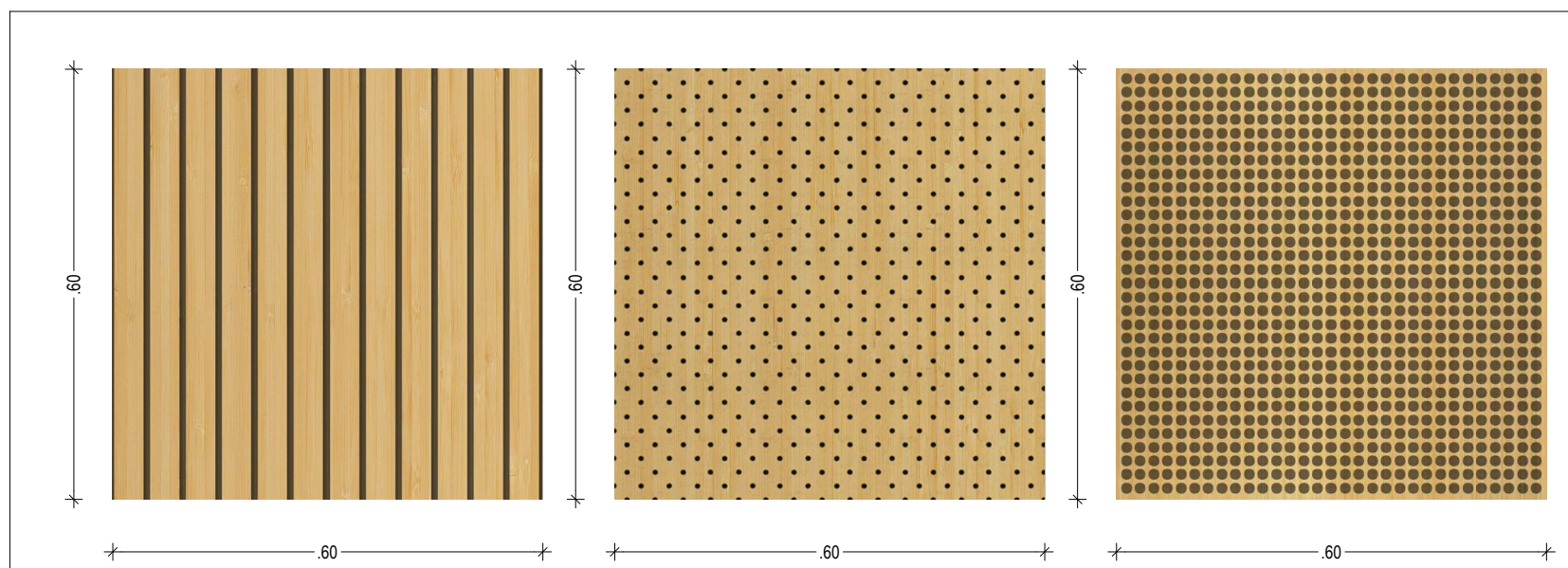
AULA 7:PIANTA - SCALA 1:50



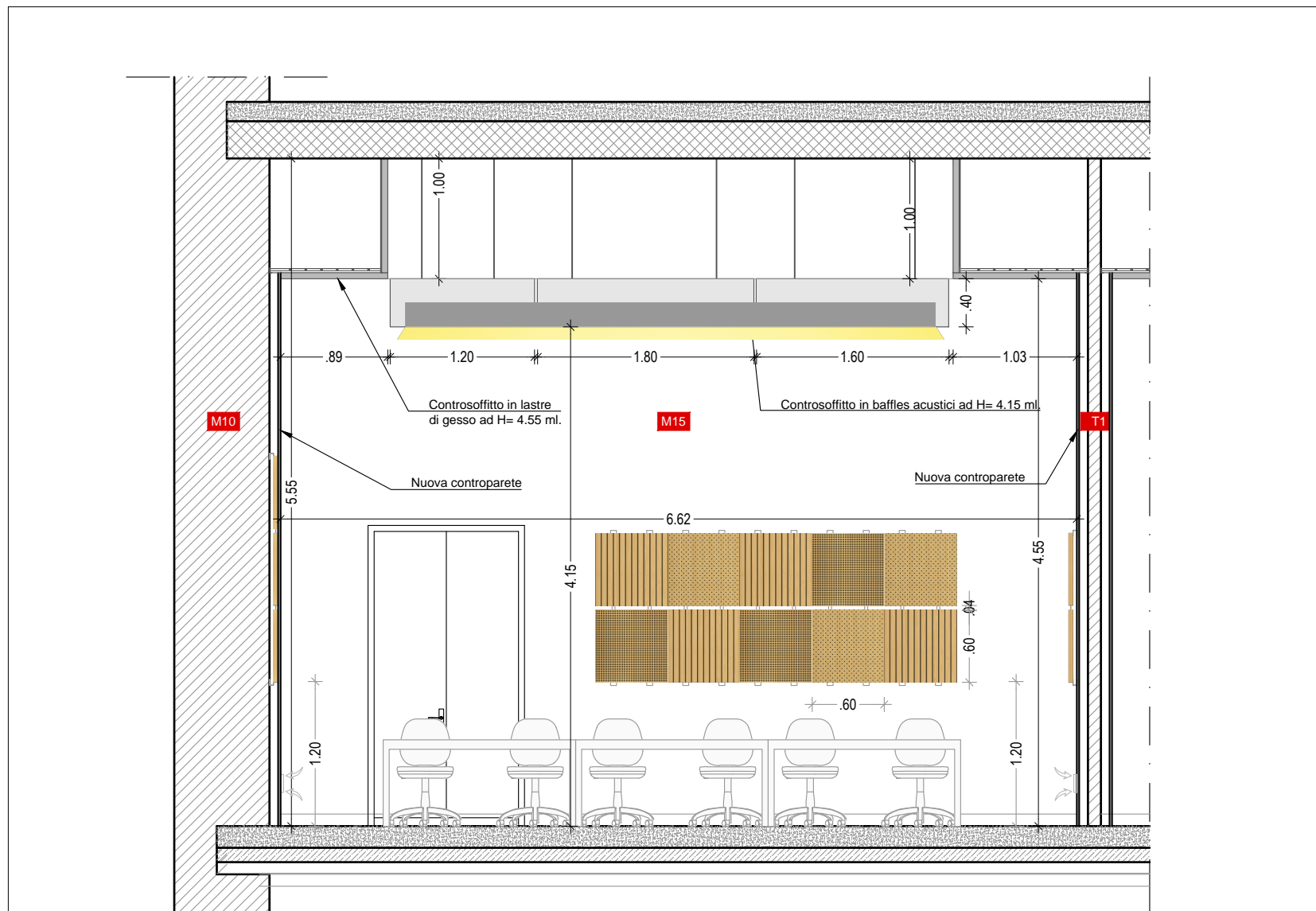
PROSPETTO-SEZIONE C-C' - SCALA 1:50



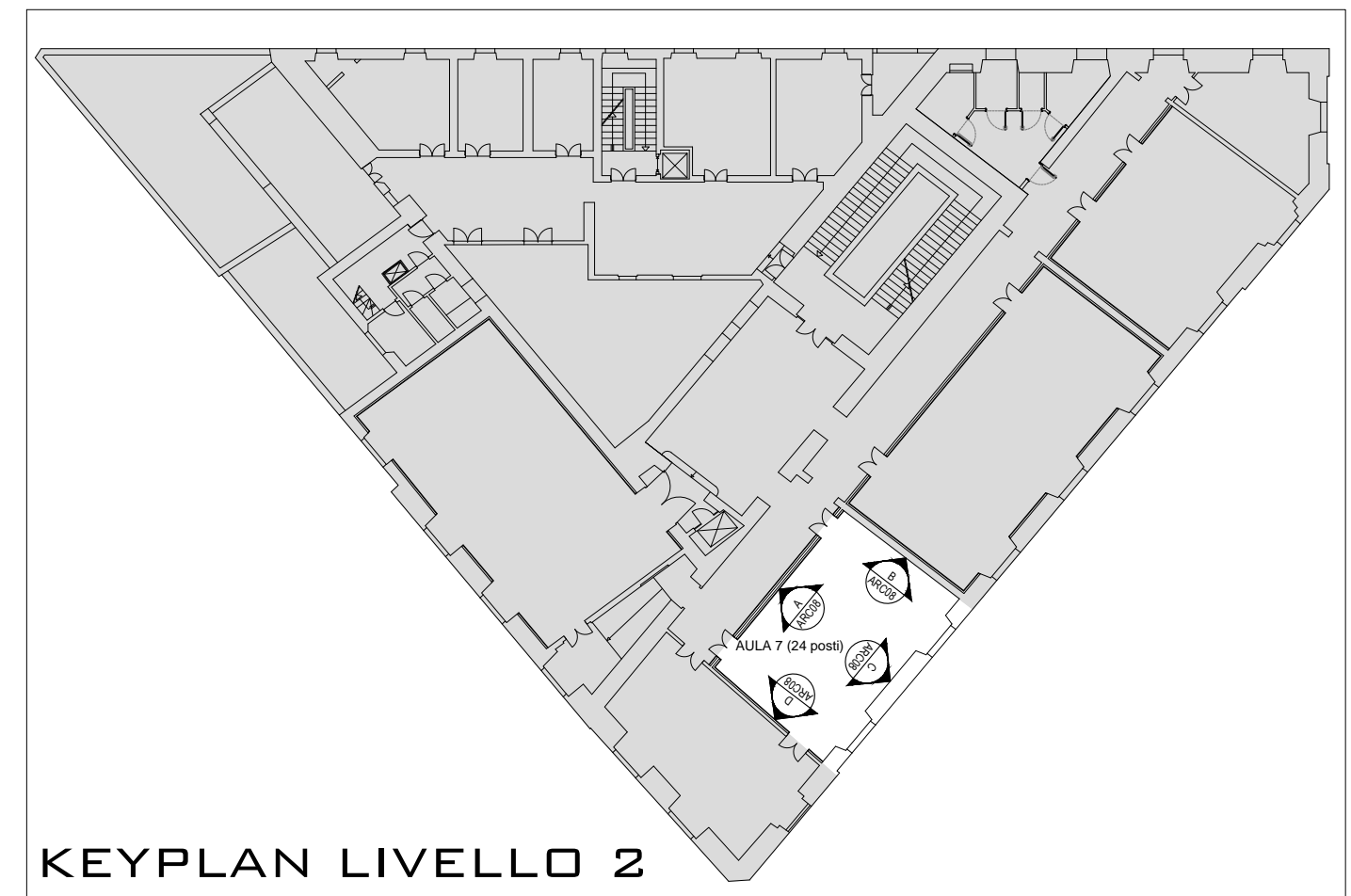
APPENDIABILI A PARETE (NP ARC10) - SCALA 1:10



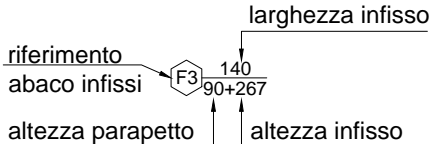
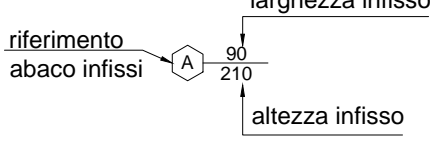
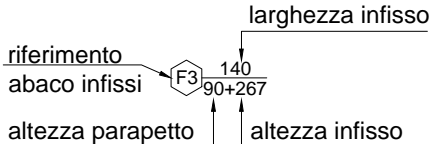
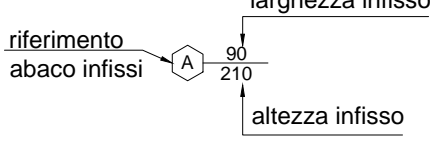
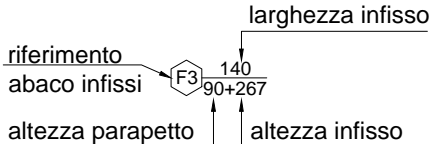
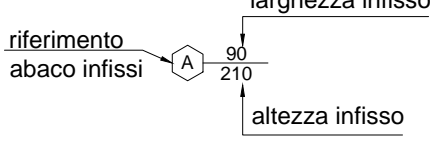
PANNELLI ACUSTICI (NP ARC04) - SCALA 1:10



PROSPETTO-SEZIONE D-D' - SCALA 1:50



KEYPLAN LIVELLO 2

RIEPILOGO FINITURE				
Contropareti	Lastre in gesso su struttura metallica nascosta			
Pavimenti	Aule e Connettivi: parquet in listelli bamboo Aule: battiscopa in legno bamboo, smalto ecocompatibile fotocatalitico e protezione antigraffio fino h= 2.00 ml. Aule: pannelli in calcio silicato, ove previsto e velette perimetrali in gesso			
Sistemi acustici	Pannelli acustici a parete in legno ricomposto e baffles acustici verticali costituiti da pannelli tecnologici in materiale fonoassorbente			
Infissi interni in legno	Revisione, restauro e sostituzione ove previsto, con porte in legno e modanature come le preesistenti			
Infissi esterni	In legno: sostituzione con nuovi infissi in legno massello di partitura e forma identiche alle preesistenti			
	In ferro finestra: sostituzione con nuovi infissi simili in materiale, partitura e forma identiche alle preesistenti			
<table><tr><td><p>Codifica infissi esterni</p></td><td><p>Codifica infissi interni</p></td><td><p>Codifica murature esterne ed interne</p><p>T2 → Riferimento abaco delle murature esterne</p><p>M9 → Riferimento abaco delle murature interne</p></td></tr></table>		<p>Codifica infissi esterni</p> 	<p>Codifica infissi interni</p> 	<p>Codifica murature esterne ed interne</p> <p>T2 → Riferimento abaco delle murature esterne</p> <p>M9 → Riferimento abaco delle murature interne</p>
<p>Codifica infissi esterni</p> 	<p>Codifica infissi interni</p> 	<p>Codifica murature esterne ed interne</p> <p>T2 → Riferimento abaco delle murature esterne</p> <p>M9 → Riferimento abaco delle murature interne</p>		

UNIVERSITA' DEGLI STUDI DI ROMA "LA SAPIENZA"
PIAZZA ALDO MORO, 5 - 00185 ROMA

R.U.P. ING. ARMANDO VISCARDI

PROGETTO

LAVORI DI RIQUALIFICAZIONE DELLE AULE 5, 7,8 E 9

SITE AL SECONDO PIANO DELL'EDIFICIO DELLA FACOLTA' DI ARCHITETTURA IN PIAZZA BORGHESI 9, ROMA

CAPOPROGETTO: ARCH. BRACCIO ODDI BAGLIONI

PROGETTO ARCHITETTONICO: ARCH. LAURA GRIMALDI

RESPONSABILE QUALITA': ARCH. CRISTIANA SCARPAROLO

CSP E CSE: ARCH. GRIFONE ODDI BAGLIONI

PROGETTO IMPIANTI: P.I. ROBERTO RIGHINI

PROGETTO STRUTTURE: ING. GIORGIO LUPOI

LENZI CONSULTANT S.R.L.

VIA ADDA 55 - 00198 ROMA (IT)

WWW.LENZI.BIZ - INFO@LENZI.BIZ

TEL: 0039 06 85302204

FAX: 0039 06 85357834

STUDIO SPERI S.R.L.

LUNGOTEVERE DELLE NAVI, 19

00196 ROMA (IT)

MAIN@STUDIOSPERI.IT

TEL: 0039 06 36010314

DATA	OGGETTO	DISEGNATO	VERIFICATO	APPROVATO
NOV 18	EMISSIONE PROGETTO	GEOM. SILVIO D'AMICO	ARCH. LAURA GRIMALDI	ARCH. BRACCIO ODDI BAGLIONI

TIMBRI E FIRME:

FASE

PROGETTO ESECUTIVO

ATTIVITA' SPECIALISTICA:

ARCHITETTONICO

OGGETTO DELLA TAVOLA:

PROGETTO

AULA 7 - ARREDI: PIANTE E PROSPETTI SEZIONE

NOME FILE:

RM10_E_ARC01-02-04-05-DMR-ARC-r1.DWG

N° TAVOLA

E_TCN02

SCALA VARIE