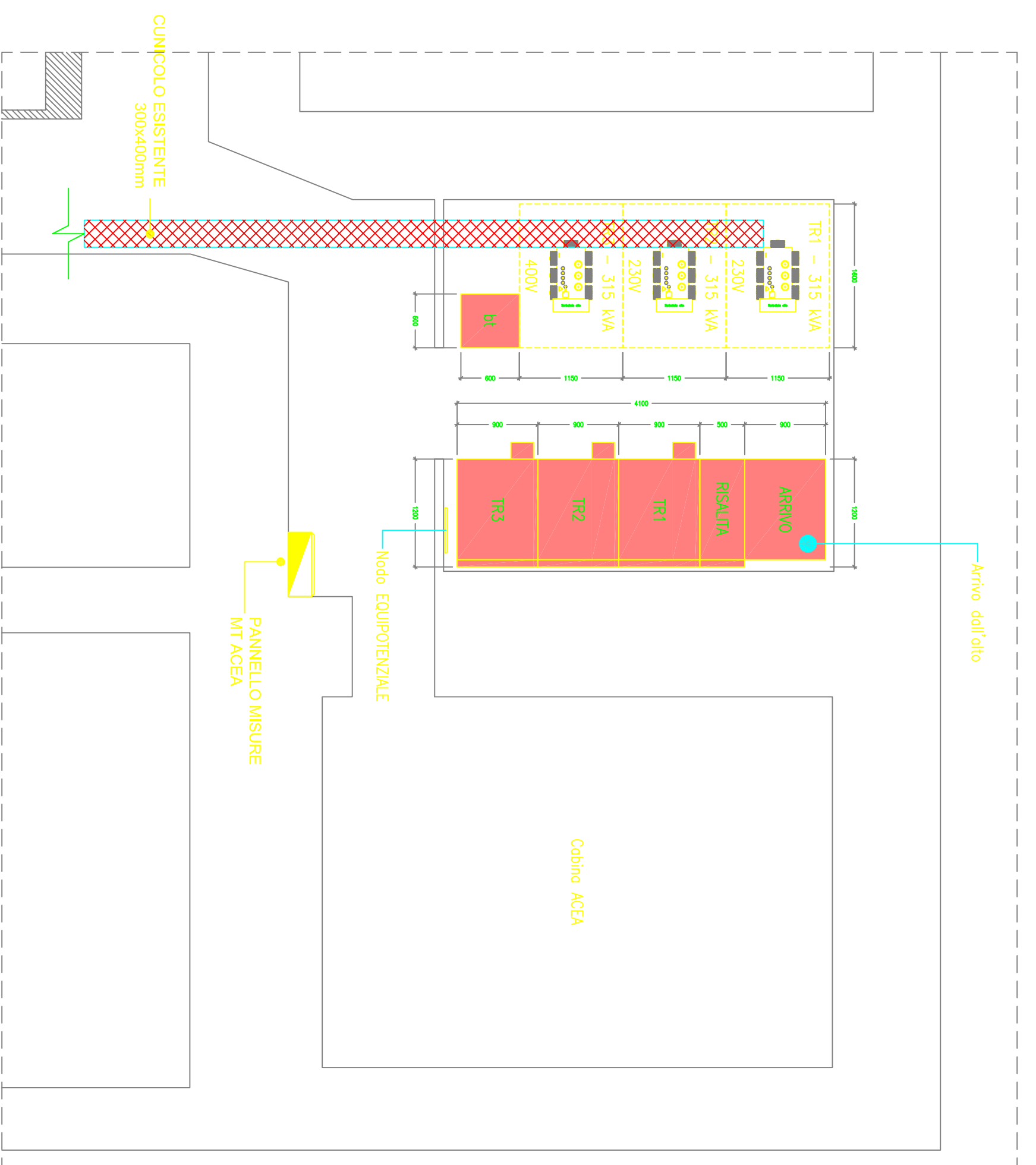
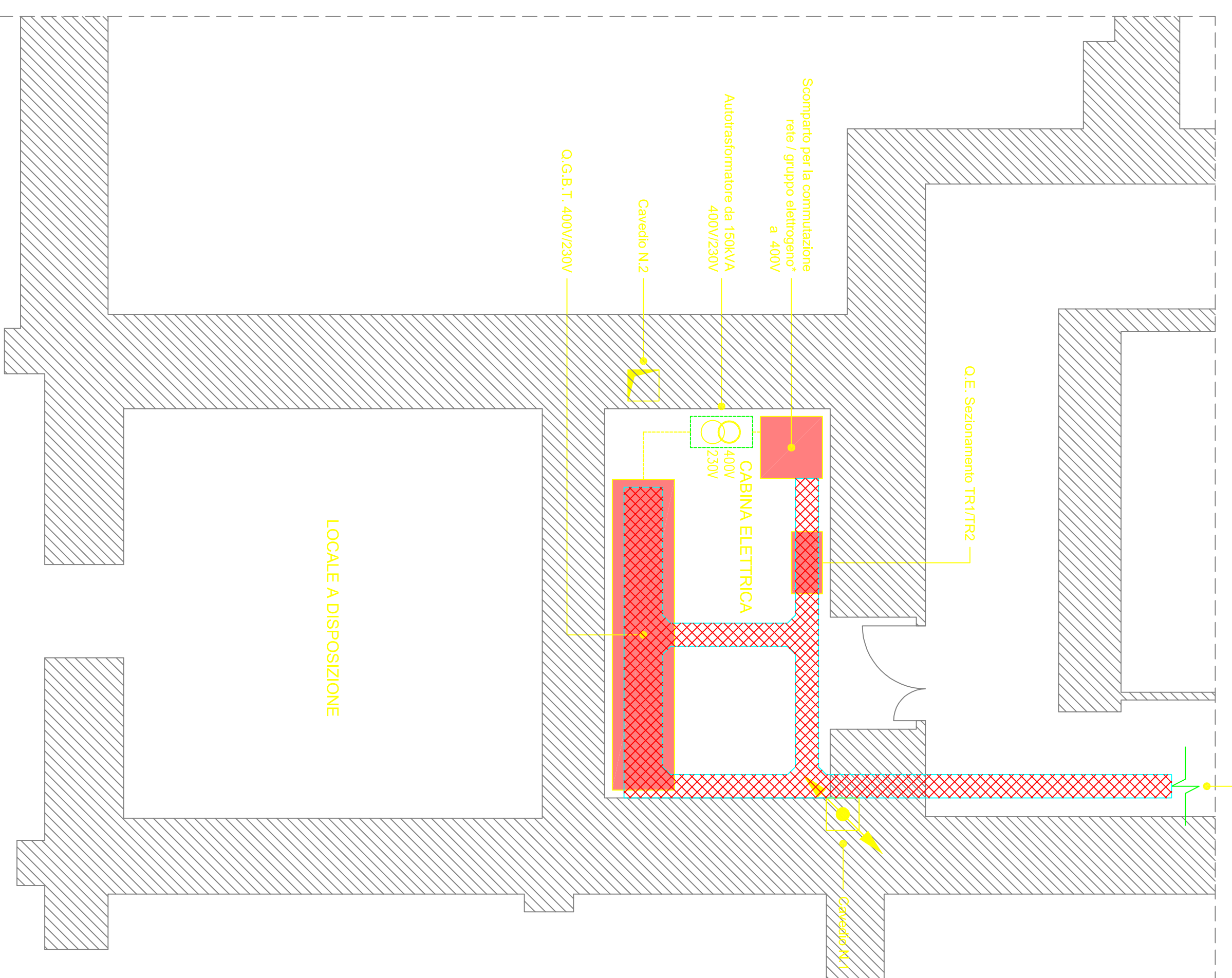


STATO DI FATTO

Locale MT/BT esistente

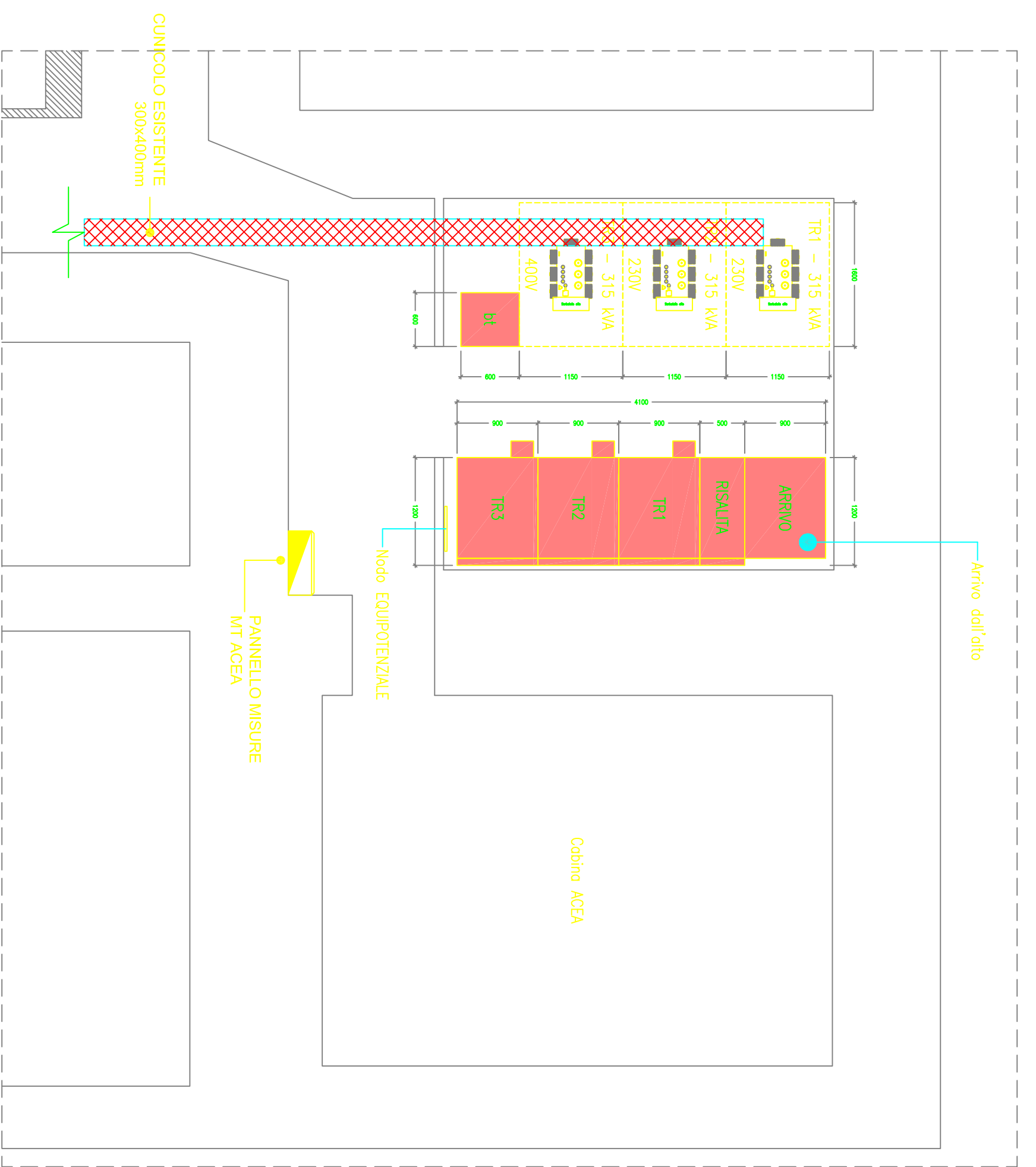


Locali di bassa tensione esistenti

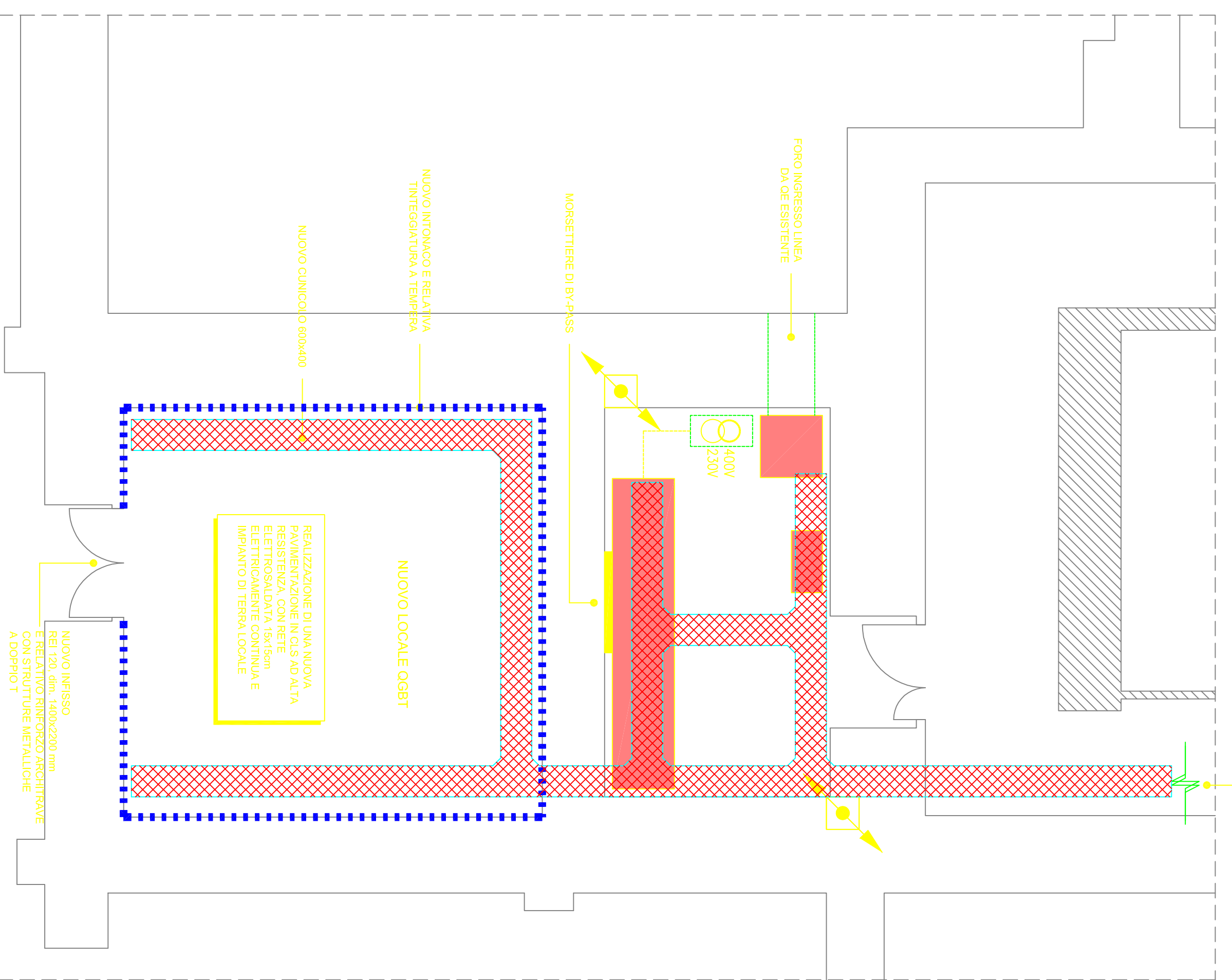


1ª FASE DI LAVORO

- OPERE EDILI -



Locali di bassa tensione esistenti



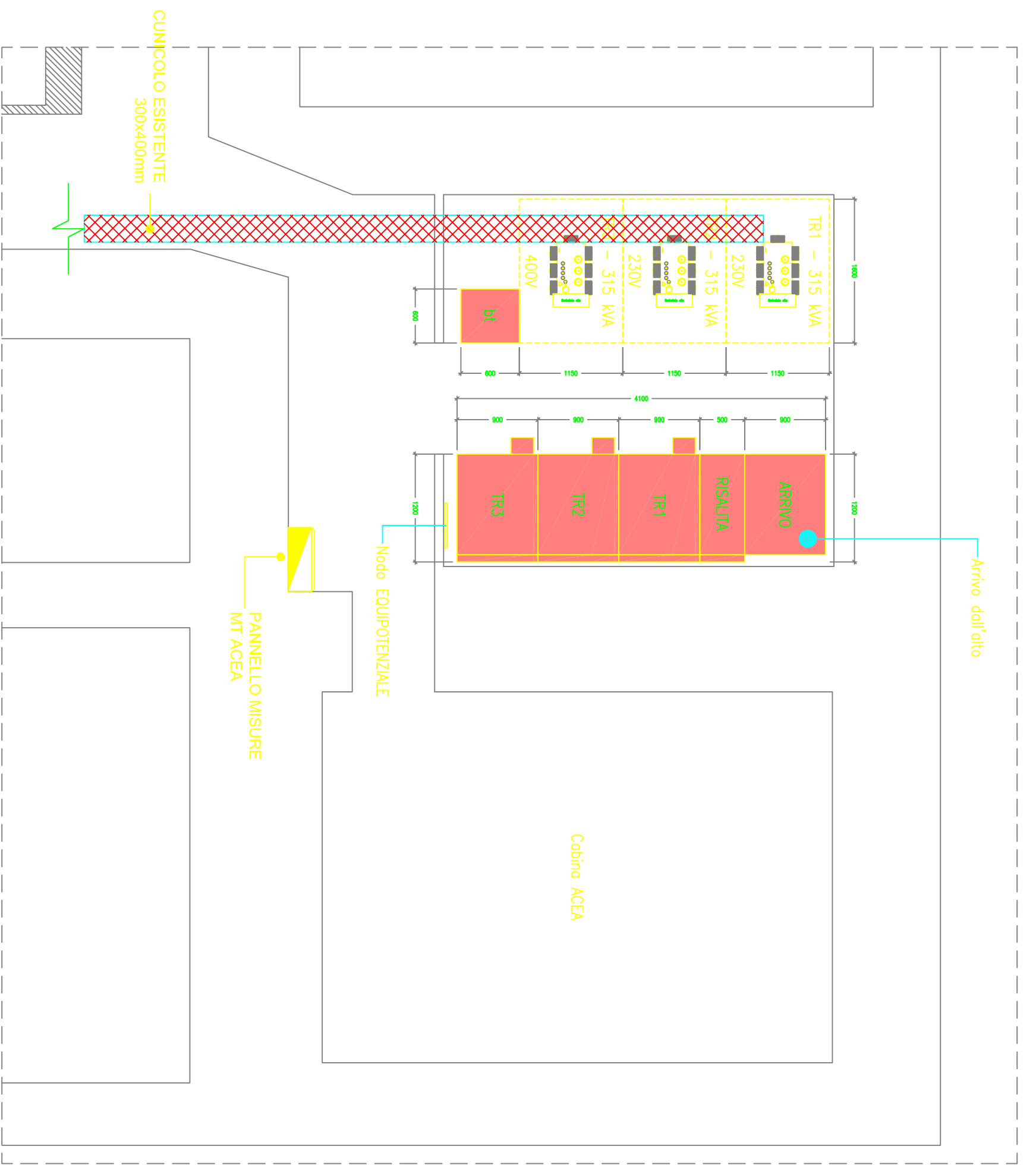
1ª FASE

OPERE EDILI

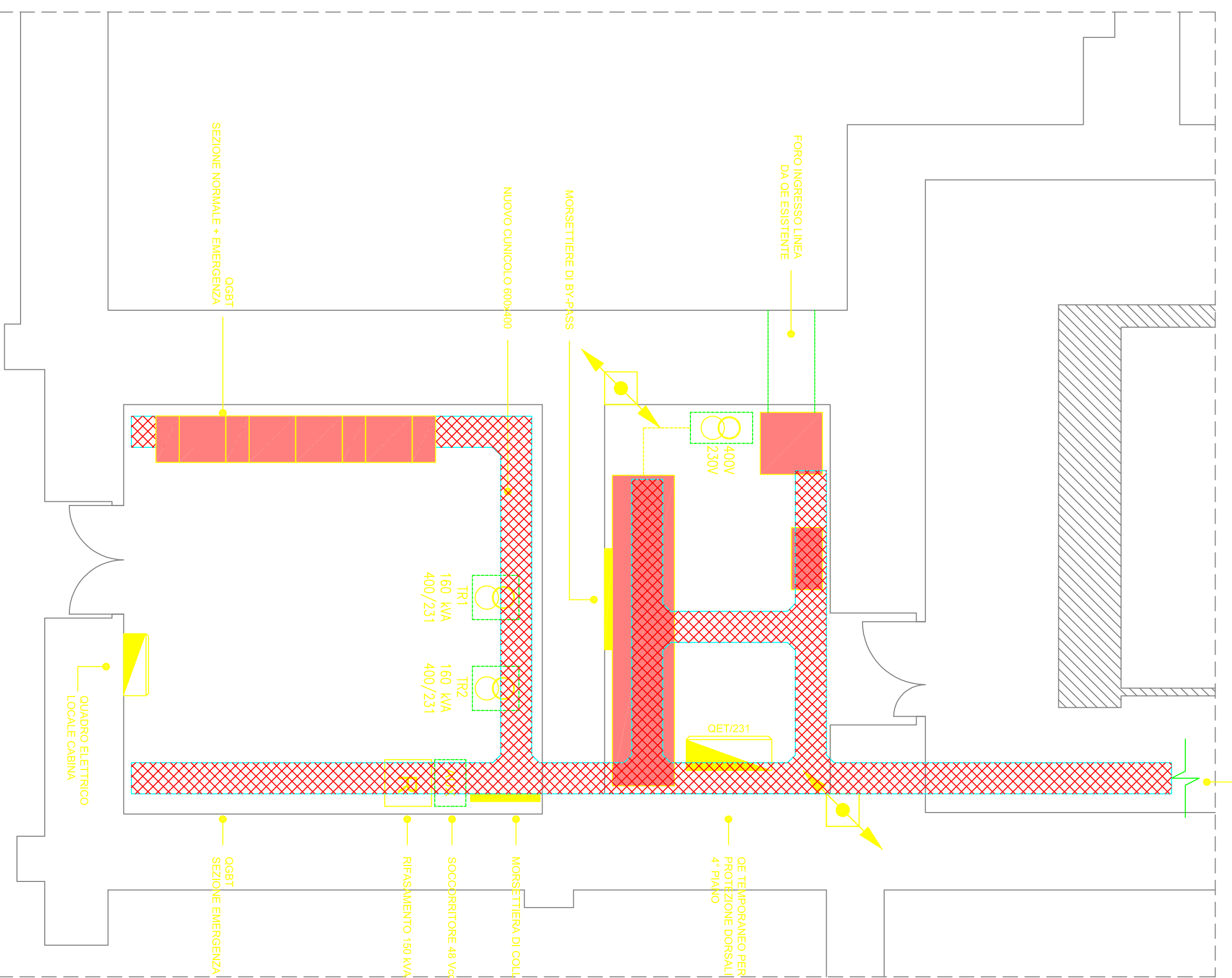
- OPERE EDILI NECESSARIE ALL'ADEGUAMENTO FUNZIONALE DEL LOCALE A DISPOSIZIONE INDIVIDUATO PER LA POSA IN OPERA DEI NUOVI OGGETTI DI EDIFICIO E CONSISTENTI IN:
 - ALLARGAMENTO DELLA PIANTA DI INGRESSO AL LOCALE;
 - DEMOLIZIONE DELLA PAVIMENTAZIONE ESISTENTE E DEL SOTTOSTANTE MASSETTO PER UNO SPESORE DI 0,4 m CON UN PROLUNGAMENTO E AMPLIAMENTO DEL CUNICOLO ESISTENTE FINO ALLE DIMENSIONI DI 0,8 X 0,4 m;
 - REALIZZAZIONE DI UNA NUOVA PAVIMENTAZIONE IN C/S AD ALTA RESISTENZA, CON RETE ELETTROSALDATA 15x15cm ELETTRICAMENTE CONTINUA E IMPIANTO DI TERRA LOCALE COME DA PARTICOLARI AL 50°;
 - REALIZZAZIONE DELLO SCANZO ESTERNO IN CORTILE PER ESECUZIONE RETE DI TERRA E NUOVA LINEA DI ALIMENTAZIONE DA GRUPPO ELETTROGENO;
 - INTERRAGGIATURA LOCALE E NUOVA PORTA REI 120°.

1ª FASE DI LAVORO

- OPERE ELETTRICHE -



Locali di bassa tensione esistenti



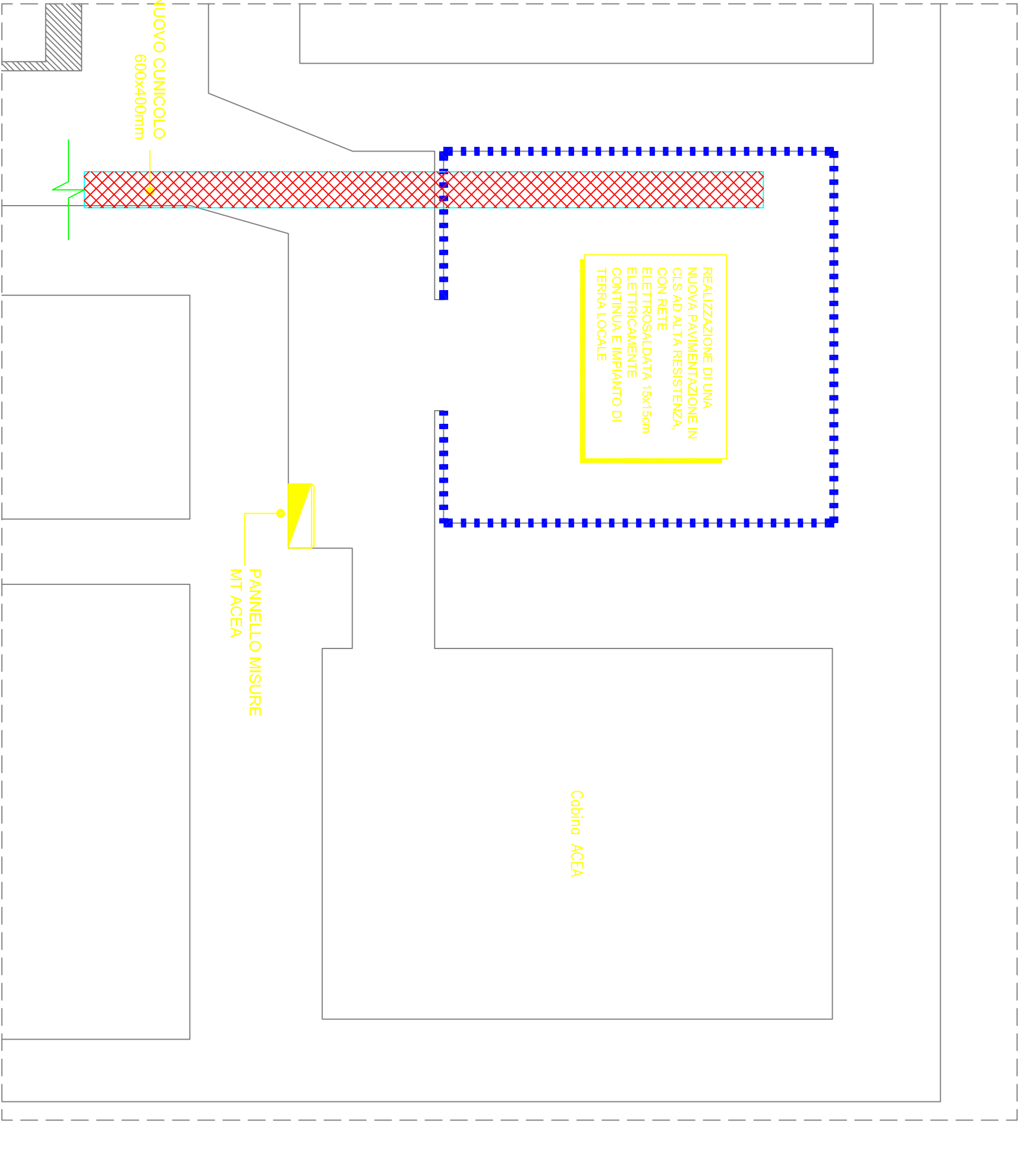
1ª FASE

OPERE IMPIANTISTICHE

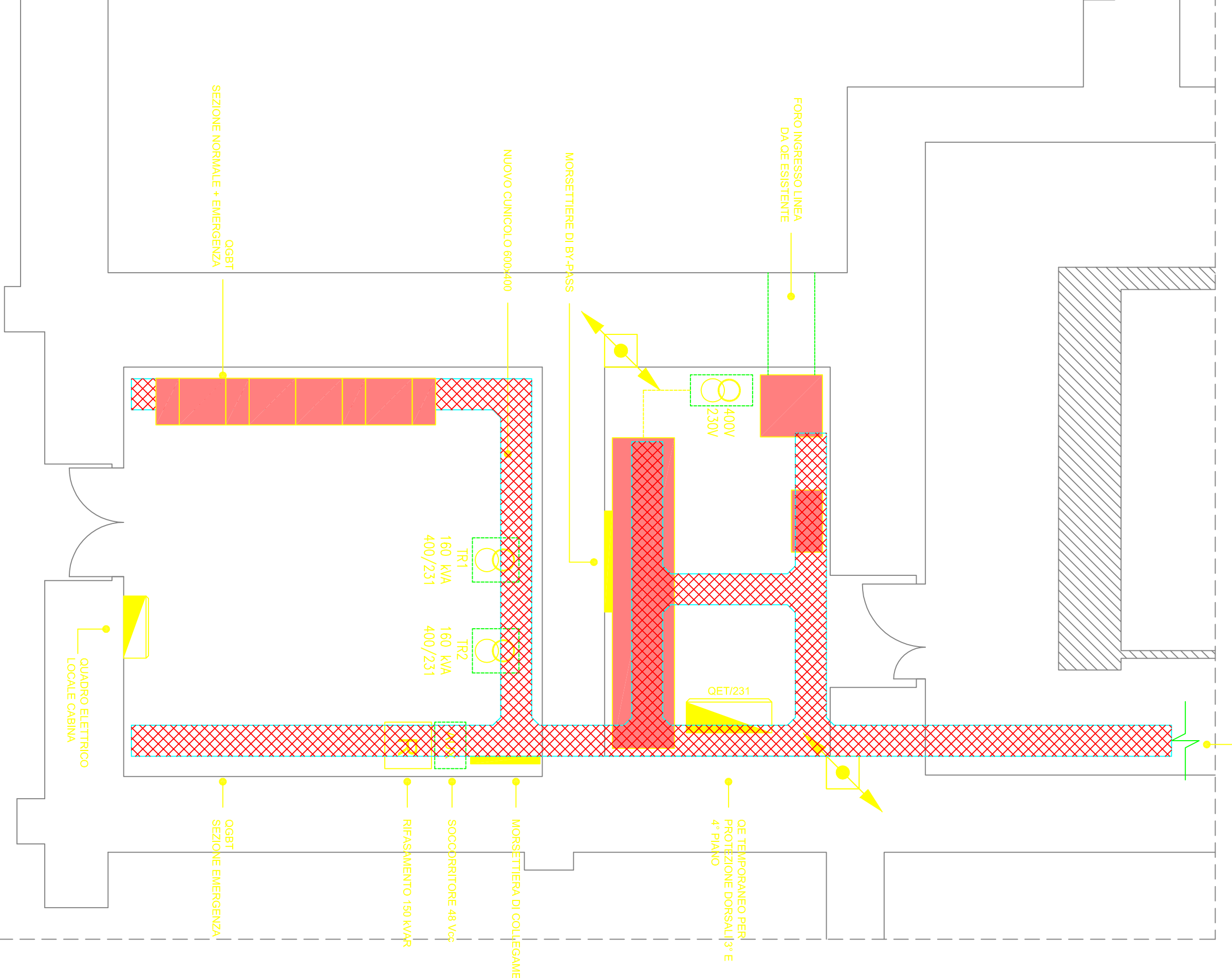
- RETE DI TERRA CON N.5 DISPERSORI Ø18 DA mt. 1,5 SEZIONABILI COLLEGATA A RETE ELETTROSALDATA E A BARRA TERMINALE A 7x7x165 mm;
 - ASSEMBLAGGIO NUOVO OGGETTO SEZIONE NORMALE A 400V E DEI GRUPPI QUADRO ELETTRICO DI PROTEZIONE ALIMENTATI DAL OGGETTO MEDIANTE DUE TRASFORMATORI 400/230V (PIU' UNA RISERVA FREDDA A DISPOSIZIONE NEL LOCALE);
 - INSTALLAZIONE DI SOCCORRITORE 48Vcc PER AUSILIARI;
 - IMPIANTI LUCE E FMI INTERNO AL LOCALE;
 - NUOVA LINEA DI ALIMENTAZIONE DA GRUPPO ELETTROGENO;
 - PREPARAZIONE DI CABINA TEMPORANEA NEL CORTILE (CORTA 4x0,45) DELL'EDIFICIO E DELLA LINEA DI ALIMENTAZIONE A 230V E DELLA CABINA DI BT A 231 V IN PROSSIMITA' DEL OGGETTO ESISTENTE;
 - PREPARAZIONE DI MORSETTIERE ISOLATE E PROTETTE DI BY-PASS ALIMENTATE DA OGGETTO E OGPE2 E DESTINATE AD ALIMENTARE LE DORSALI DI EDIFICIO PER RIMUOVERE IL OGGETTO ESISTENTE;
 - MESSA IN TENSIONE DEL QUADRO TEMPORANEO QET/230V PER PROTEZIONE DORSALI POLICINICO 3° E 4° PIANO

2ª FASE DI LAVORO

- OPERE ELETTRICHE ED IMPIANTISTICHE -



Locali di bassa tensione esistenti



2ª FASE

OPERE IMPIANTISTICHE

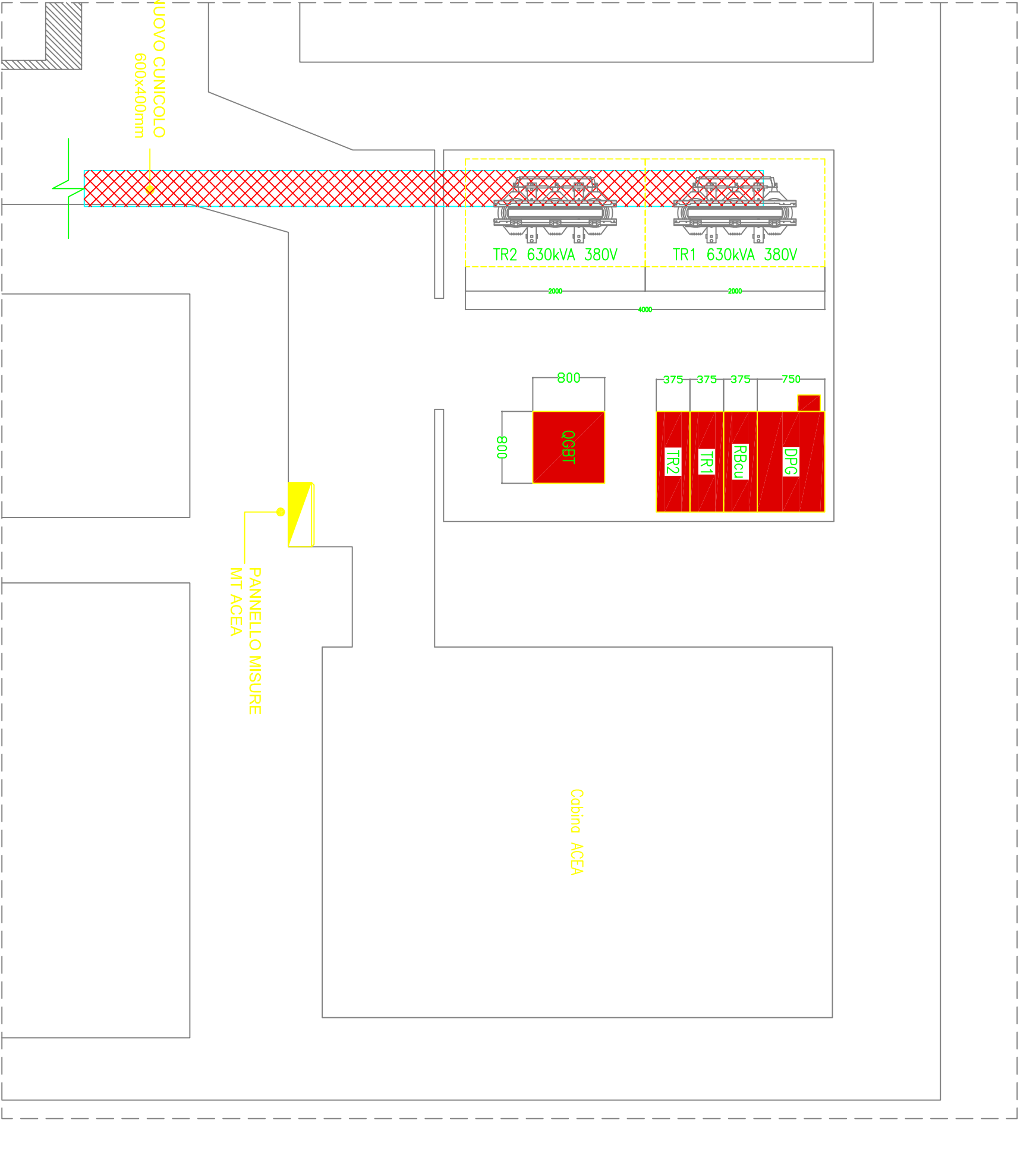
- MESSA IN SERVIZIO CABINA MT/BT PROVVISORIA CON ALIMENTAZIONE DEL VECCHIO OGGETTO;
- DISTACCO CABINA MT/BT ESISTENTE CON RIMOZIONE DELLE APPARECCHIATURE CONTENUTE;

OPERE EDILI

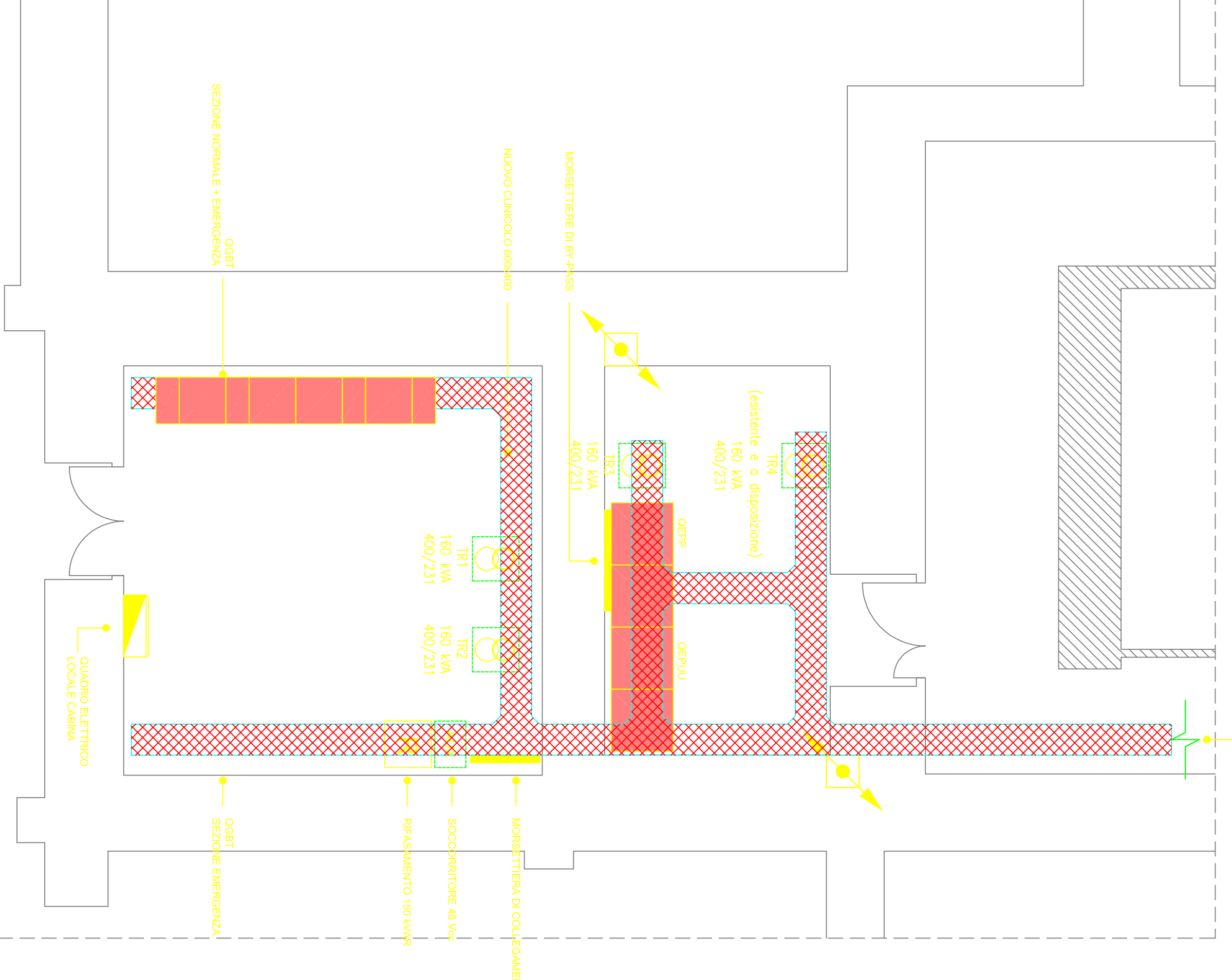
- DEMOLIZIONE DELLA PAVIMENTAZIONE ESISTENTE E DEL SOTTOSTANTE MASSETTO PER UNO SPESORE DI 0,4 m CON UN PROLUNGAMENTO E AMPLIAMENTO DEL CUNICOLO ESISTENTE FINO ALLE DIMENSIONI DI 0,8 X 0,4 m;
- REALIZZAZIONE DI UNA NUOVA PAVIMENTAZIONE IN C/S AD ALTA RESISTENZA, CON RETE ELETTROSALDATA 15x15cm ELETTRICAMENTE CONTINUA E IMPIANTO DI TERRA LOCALE COME DA PARTICOLARI AL 50°;
- INTERRAGGIATURA LOCALE E NUOVA PORTA REI 120°;

3ª FASE DI LAVORO

- OPERE ELETTRICHE ED IMPIANTISTICHE -



Locali di bassa tensione esistenti



3ª FASE

OPERE IMPIANTISTICHE

- REALIZZAZIONE RETE DI TERRA LOCALE CON N. 5 DISPERSORI, RETE ELETTROSALDATA COLLETTA TERMINALE IN BARRA DI RAME DA 50x53 mm;
- ALLESTIMENTO CABINA MT/BT E COLLEGAMENTI DI BT A NUOVI OGGETTI E OGPE1 E OGPE2;
- COLLEGAMENTI A NODO N.1 DI CABINA A NODO N.2 LOCALE OGPE1 E A RETE DI TERRA ESTERNA;
- COLLEGAMENTO LINEA DA GRUPPO ELETTROGENO A NUOVO OGGETTO SEZIONE EMERGENZA;

- MESSA IN TENSIONE DEL QMT E SUCCESSIVAMENTE DEL OGPE1, DEL OGPE2 E DEI OGPE3 E OGPE4;
- ATTESTAZIONE DELLE DORSALI DI ALIMENTAZIONE DELL'EDIFICIO E IN USCITA DAL VECCHIO OGGETTO SULLE MORSETTIERE PREDISPOSTE ALL'INTERNO DEL LOCALE;
- DIMISSIONE DEL VECCHIO OGGETTO E RIMOZIONE DELLO STESSO;
- PROVE E MISURE E VERIFICHE FUNZIONALI DELL'IMPIANTO FINALE;
- DIMISSIONE RETE MT E CABINA PROVVISORIA;
- DIMISSIONE OET.

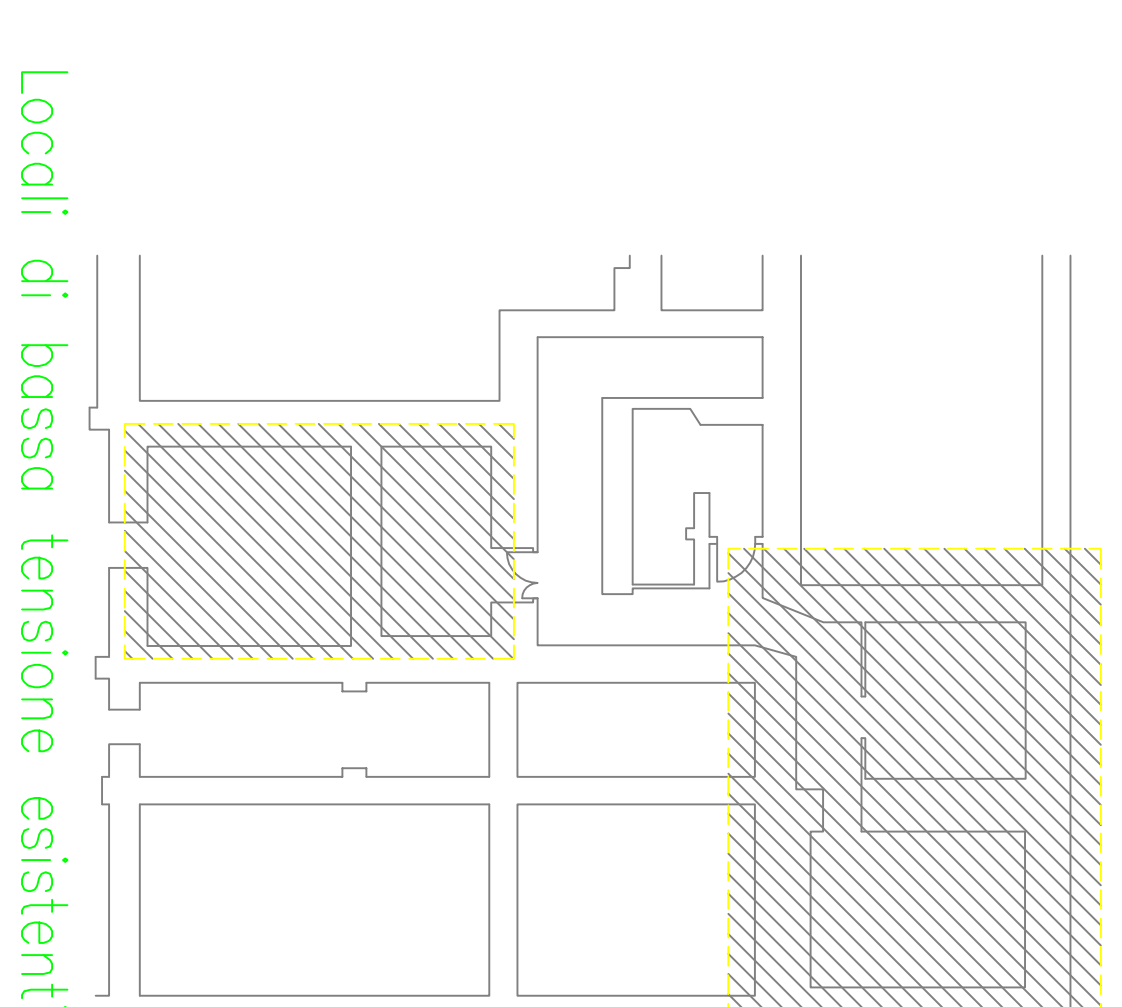
3ª FASE

OPERE EDILI

- DEMOLIZIONE DELLA PAVIMENTAZIONE ESISTENTE E DEL SOTTOSTANTE MASSETTO PER UNO SPESORE DI 0,4 m CON UN PROLUNGAMENTO E AMPLIAMENTO DEL CUNICOLO ESISTENTE FINO ALLE DIMENSIONI DI 0,8 X 0,4 m;
- REALIZZAZIONE DI UNA NUOVA PAVIMENTAZIONE IN C/S AD ALTA RESISTENZA, CON RETE ELETTROSALDATA 15x15cm ELETTRICAMENTE CONTINUA E IMPIANTO DI TERRA LOCALE COME DA PARTICOLARI AL 50°;
- INTERRAGGIATURA LOCALE E NUOVA PORTA REI 120°;

Key - plan

Locale MT/BT esistente



Locali di bassa tensione esistenti



EDIFICIO ROMA - PALAZZO BALZANI
C.so Vittorio Emanuele, 244 - ROMA



TITOLO IMPIANTISTICO

Lavori di adeguamento e ristrutturazione della cabina elettrica a servizio dell'edificio Roma09 "Palazzo Balzani"

PROGETTO DEFINITIVO IMPIANTI ELETTRICI FASI DI LAVORO

ELABORATO:	PROGETTISTA:	DIRETTORE LAVORI:
Reg. Stefano Smith	P.L. Pasquale Giamberini	
SCALE:	DATA:	ELABORATO:
1:50	03 Marzo 2014	14/3