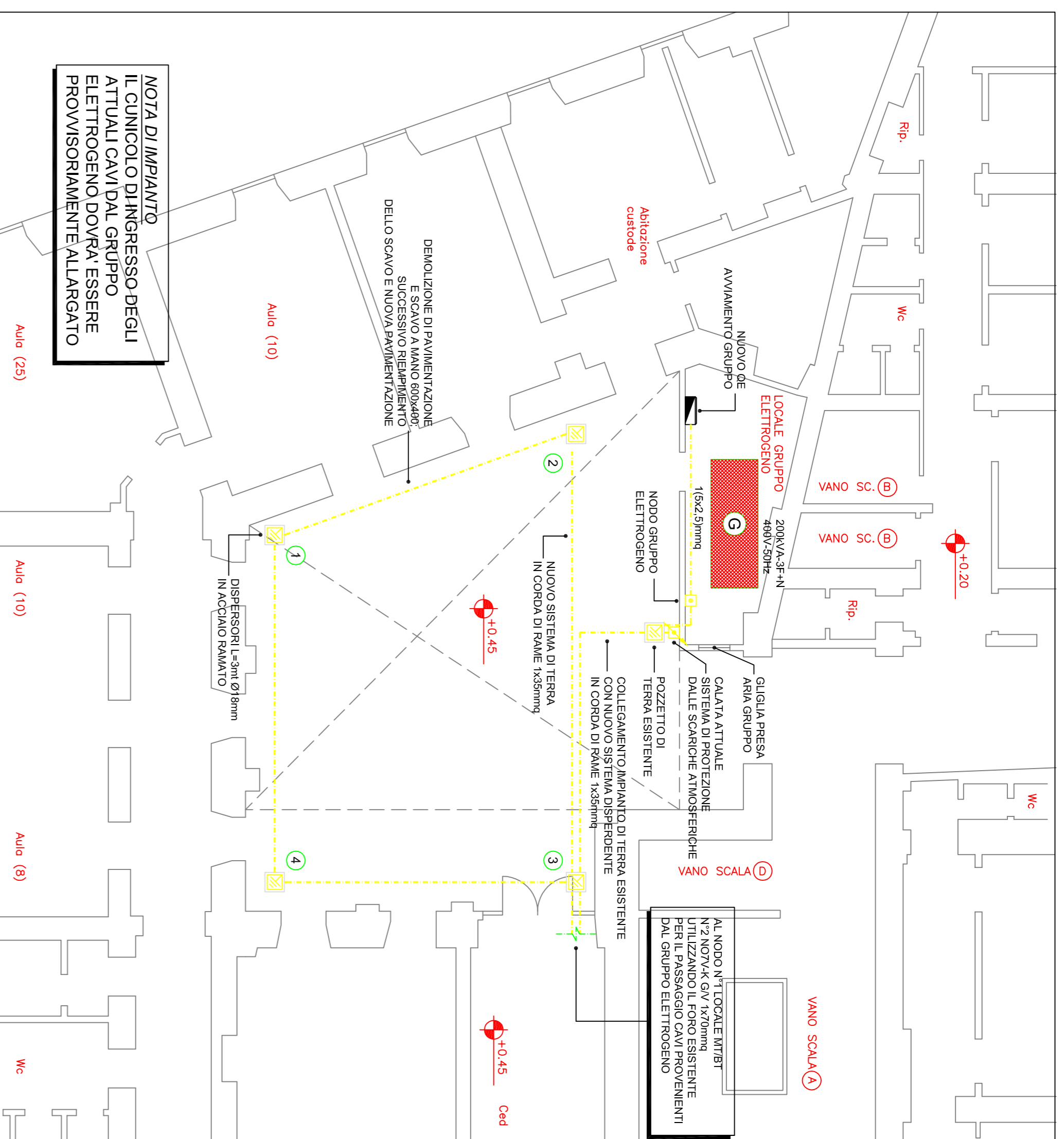
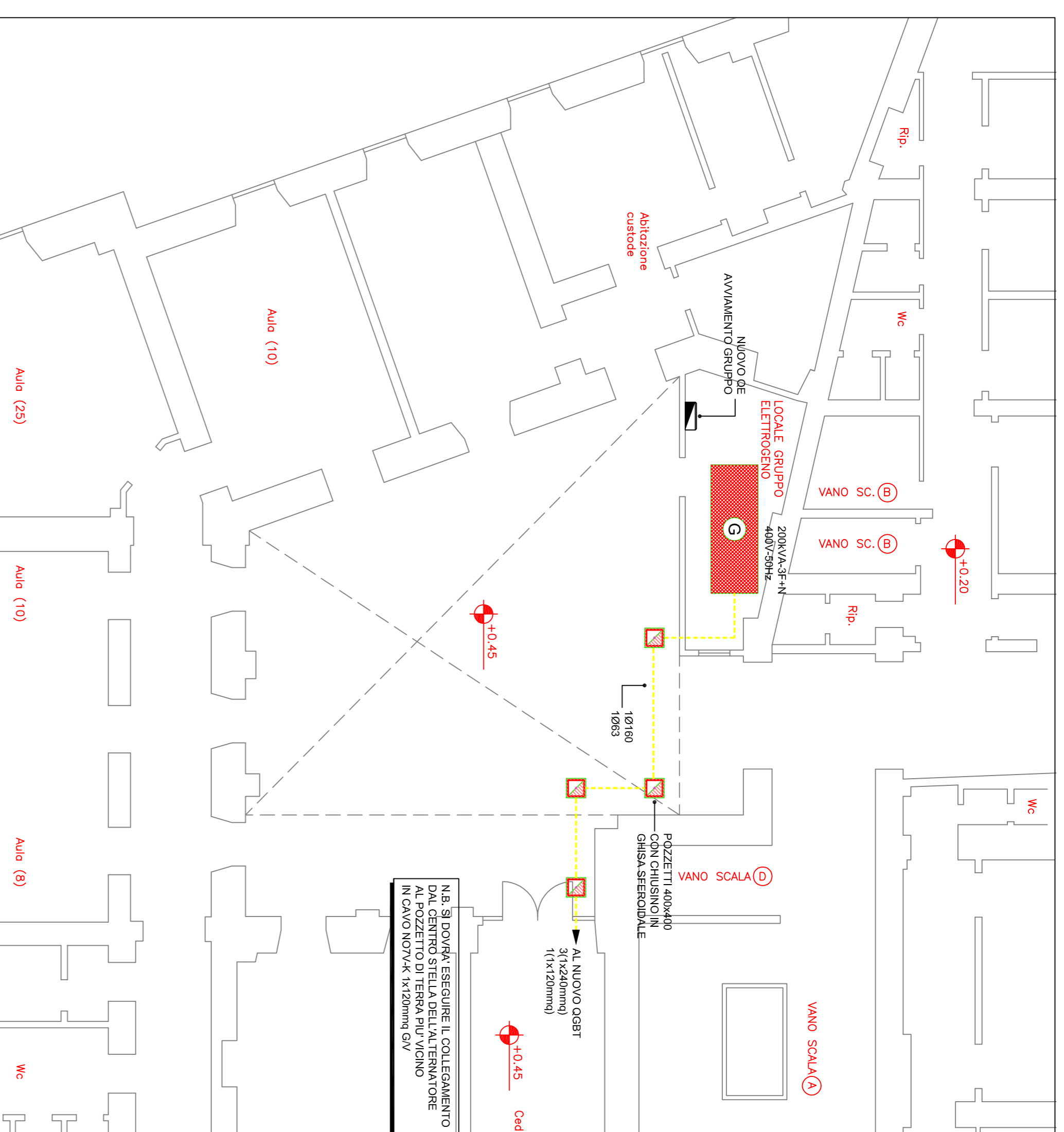


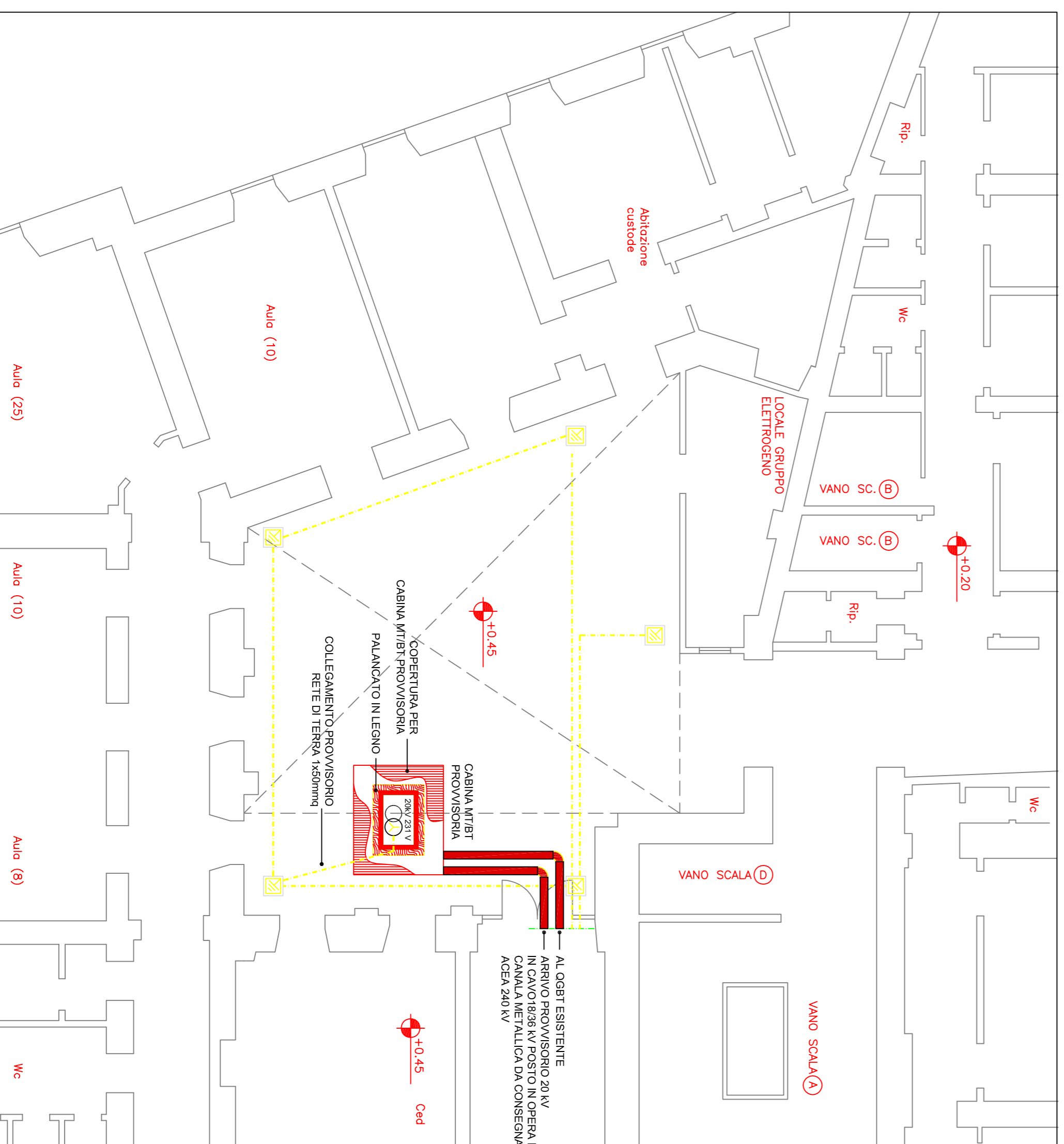
NUOVA RETE DI TERRA



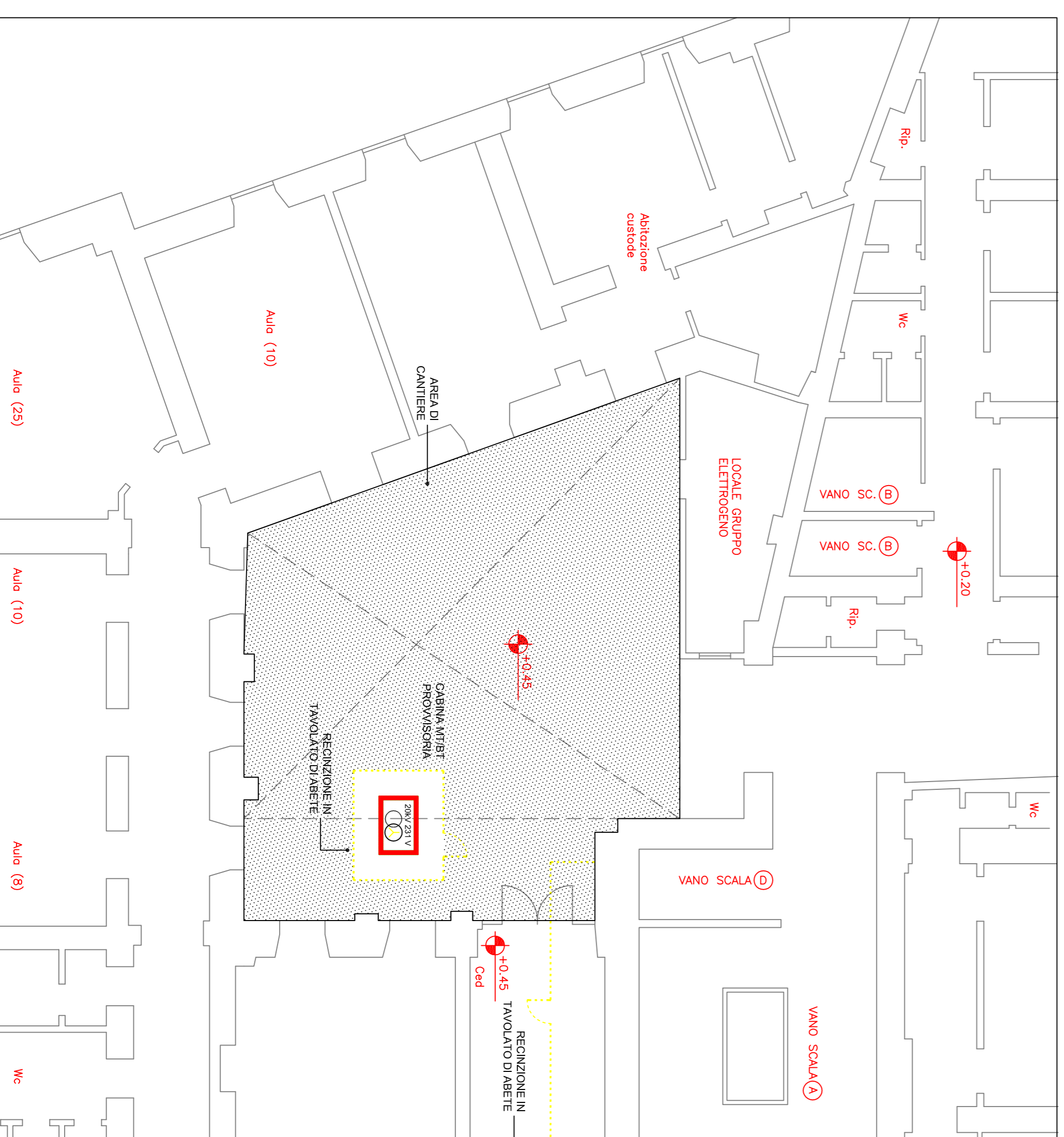
COLLEGAMENTO GRUPPO ELETTOGENO



COLLEGAMENTO CABINA AL QGBT



AREE DI CANTIERE



SAPIENZA
UNIVERSITÀ DI ROMA

EDIFICIO RM049 - PALAZZO BALEANI
C.so Vittorio Emanuele, 244 - ROMA



TIPO DI INTERVENTO:

Lavori di adeguamento e ristrutturazione della Cabina elettrica a servizio dell'edificio RM049 "Palazzo Baleani"

ELABORATO:

PROGETTO DEFINITIVO IMPIANTI ELETTRICI
OPERE ESTERNE

R.U.P.:

Ing. Stefano Smith

PROGETTISTA:

P.L. Pasquale Giordano

DIRETTORE LAVORI:

SCALA:

1:100

DATA:

03 Marzo 2014

ELABORATO:

IE-04