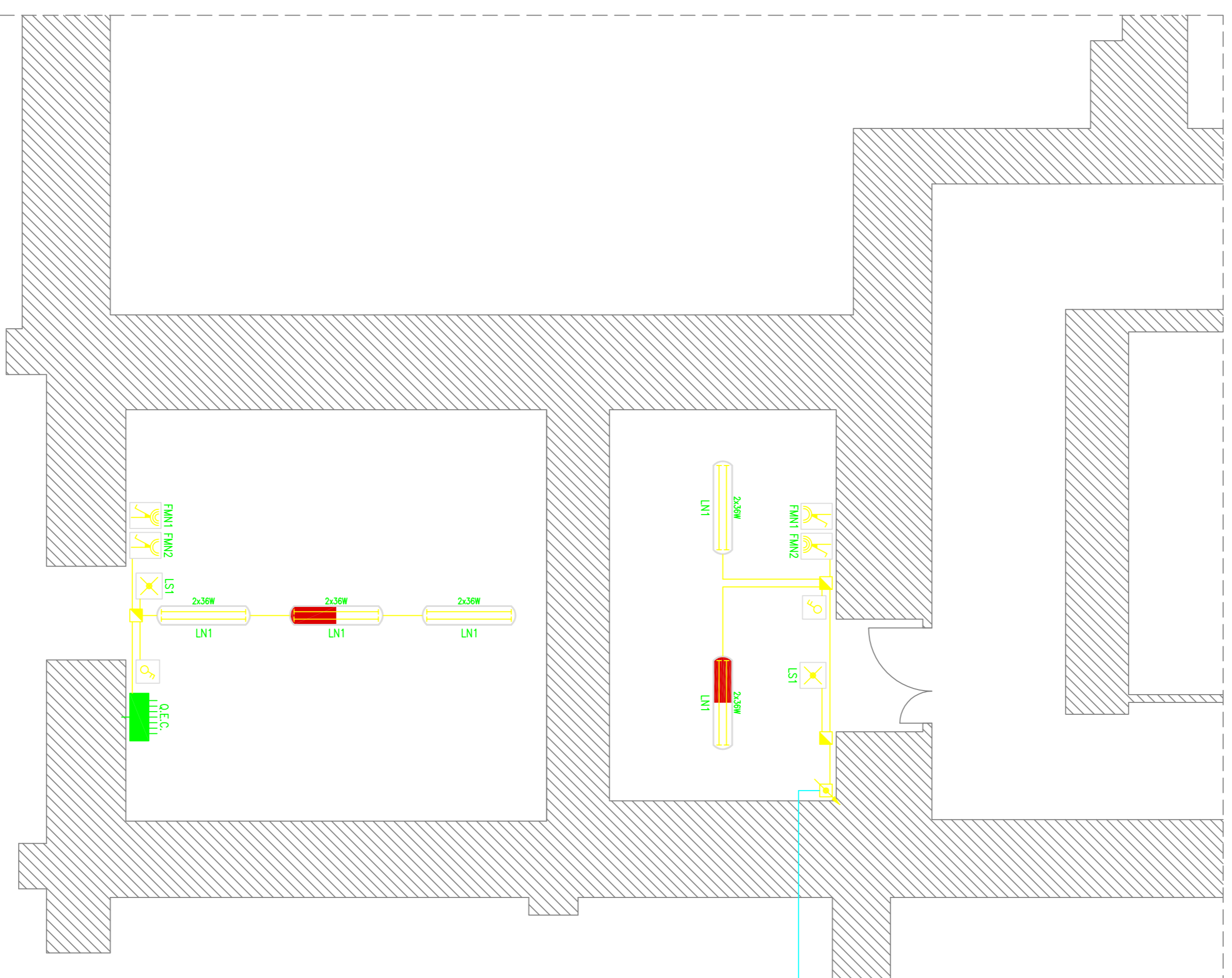
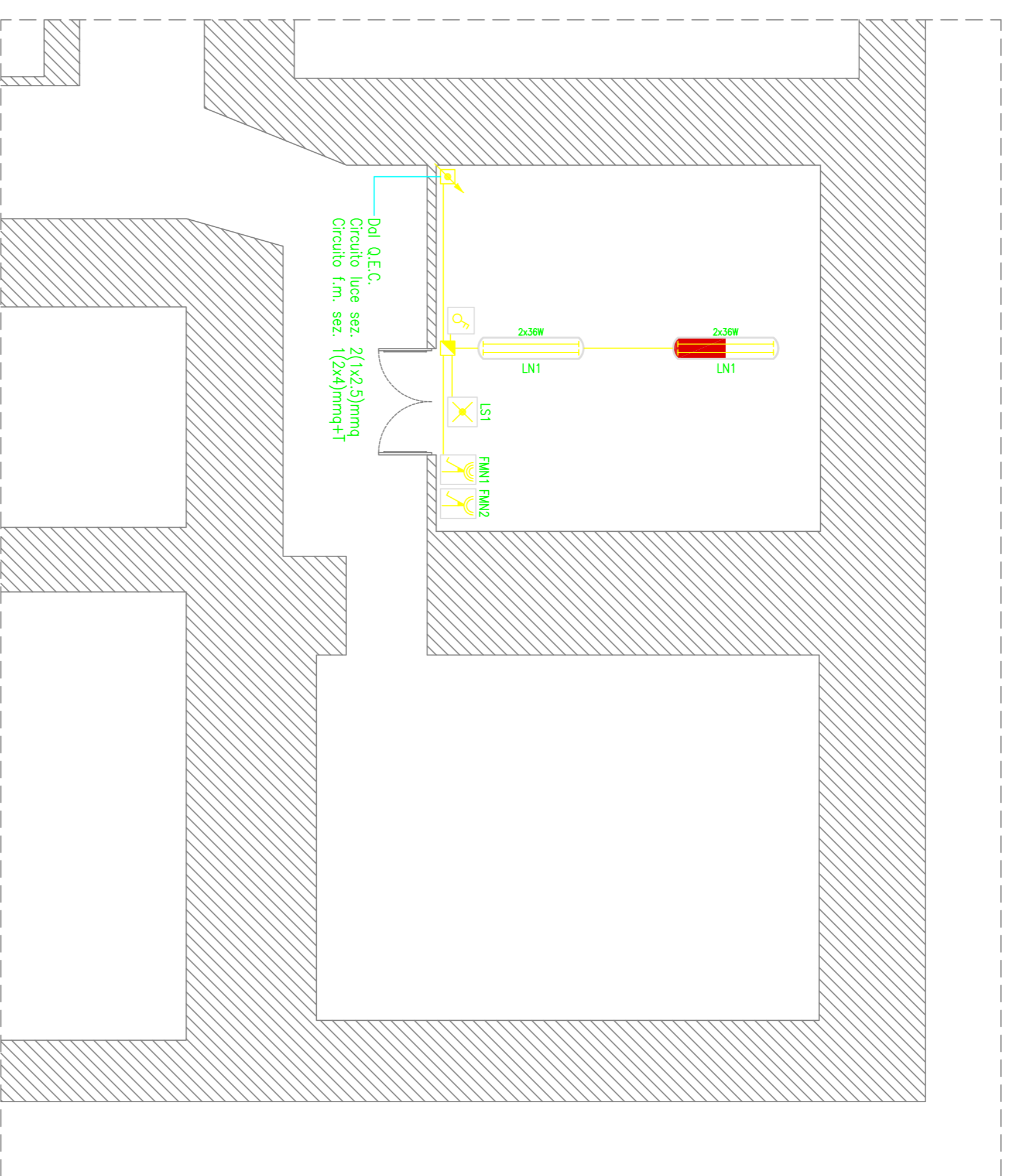


Impianto Luce/FM



Dal Q.E.C.  
Circuito luce sez. 2(1x2,5)mmq  
Circuito fm. sez. 1(2x4)mmq+1

Impianto Luce/FM



Dal Q.E.C.  
Circuito luce sez. 2(1x2,5)mmq  
Circuito fm. sez. 1(2x4)mmq+1



**SAPIENZA**  
UNIVERSITÀ DI ROMA

**EDIFICIO RM049 - PALAZZO BALEANI**  
C.so Vittorio Emanuele, 244 - ROMA



TIPO DI INTERVENTO:

**Lavori di adeguamento e ristrutturazione della Cabina elettrica a servizio dell'edificio RM049 "Palazzo Baleani"**

ELABORATO:

**PROGETTO DEFINITIVO CABINA MT/BT POST OPERAM**  
**IMPIANTO LUCE E FORZA MOTRICE LOCALE TECNICO**

R.U.P.:  
Ing. Stefano Smith

PROGETTISTA:  
P.L. Pasquale Giordano

DIRETTORE LAVORI:  
-

SCALA:  
1:50

DATA:  
03 Marzo 2014

ELABORATO:  
IE-09