

AVIA CONSULTING ENGINEERING
SAPIENZA UNIVERSITÀ DI ROMA

Progetto esecutivo per lavori di restauro conservativo e pittura delle superfici di rivestimento dei prospetti in Piazzale Aldo Moro, 3 - Roma

Elaborati (C) ELABORATI GRAFICI
Responsabile Unico del Progetto: **Dr. Stefano Tatarrelli**
Dott.ssa Sabrina Lucarini

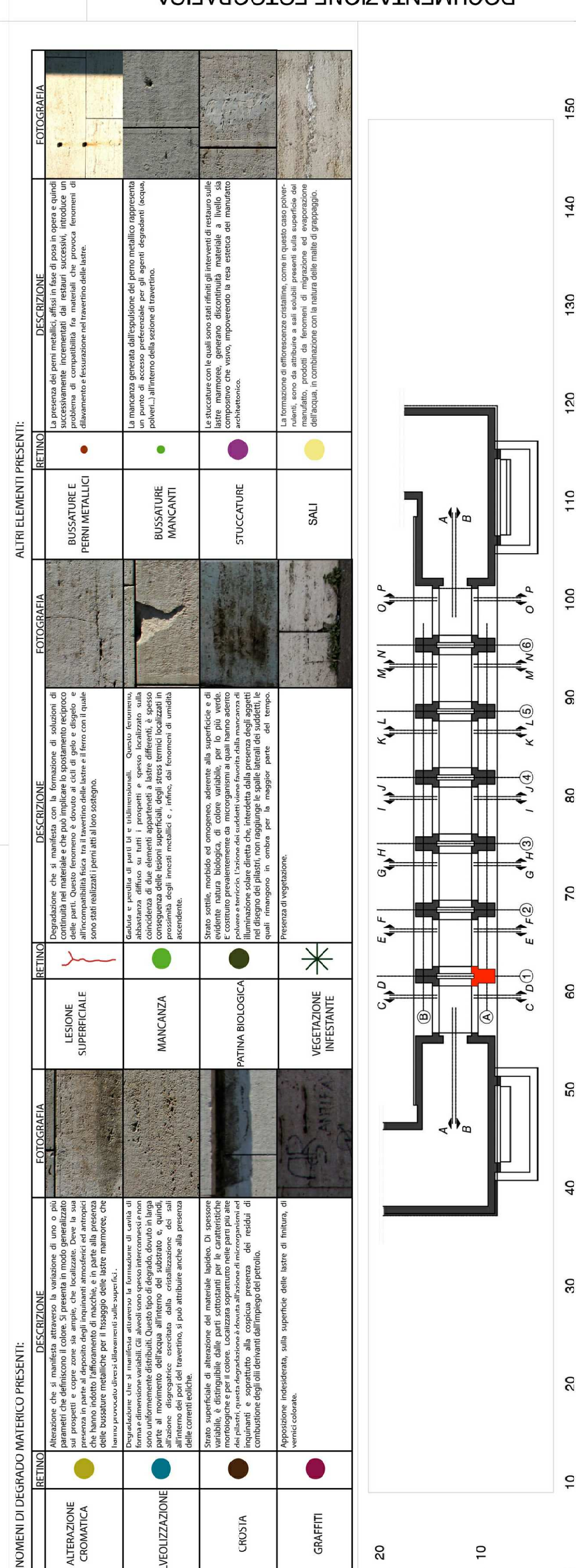
Progettista: **Ing. Stefano Tatarrelli**
Note

Supporto alla progettazione esecutiva - Codice Identificativo: **Arch. Williams Troiano**
AN. DGR. E02

CSP
Arch. Williams Troiano

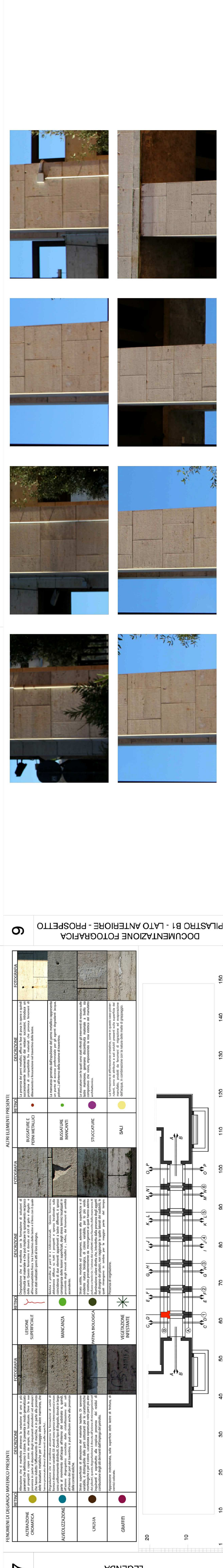
Tavola: **PIANTE - PROSPETTI - SEZIONI**
Scala: **1:200 - 1:50**
Numero: **TAV. 02**

DATA: **22 GIUGNO 2018**
AGGIORNAMENTI: **REV. IV**



7
LEGENDA

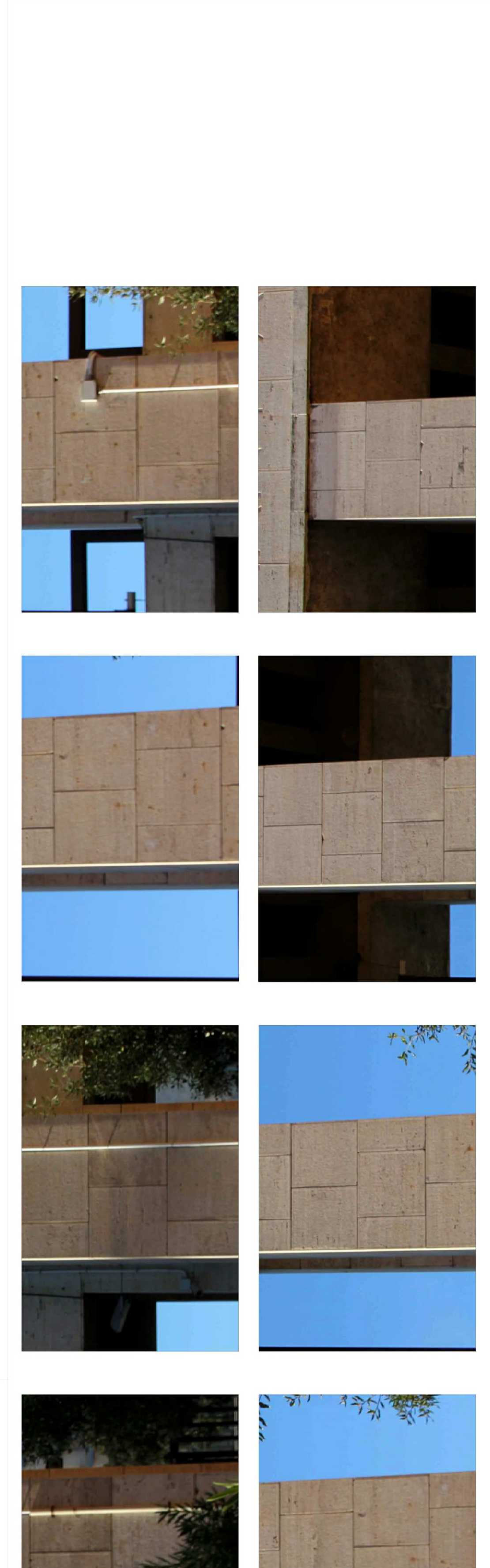
TIPOLOGIA	DESCRIZIONE	ATTI ELEMENTI PRESENTI
PIANTA	PIANTA	PIANTA
PROSPETTO	PROSPETTO	PROSPETTO
SEZIONE	SEZIONE	SEZIONE
ALTRA	ALTRA	ALTRA



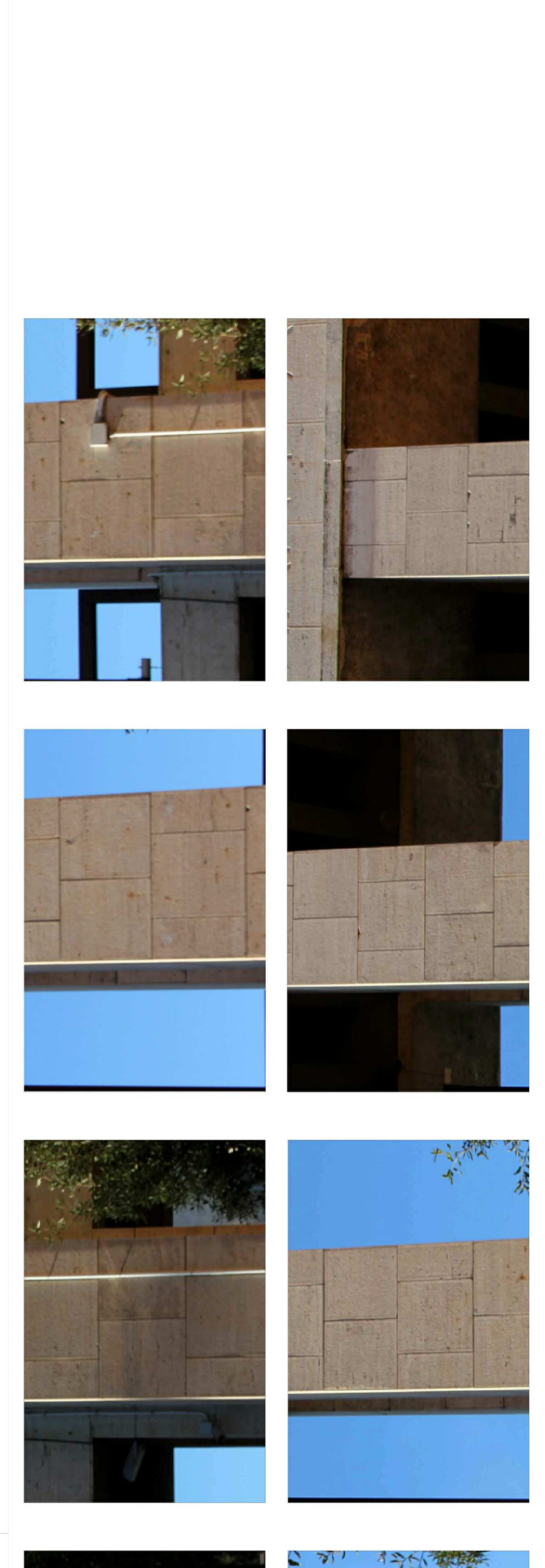
12
DOCUMENTAZIONE FOTOGRAFICA
PIASTRO B1 - LATO DESTRO (SEZ. EE)



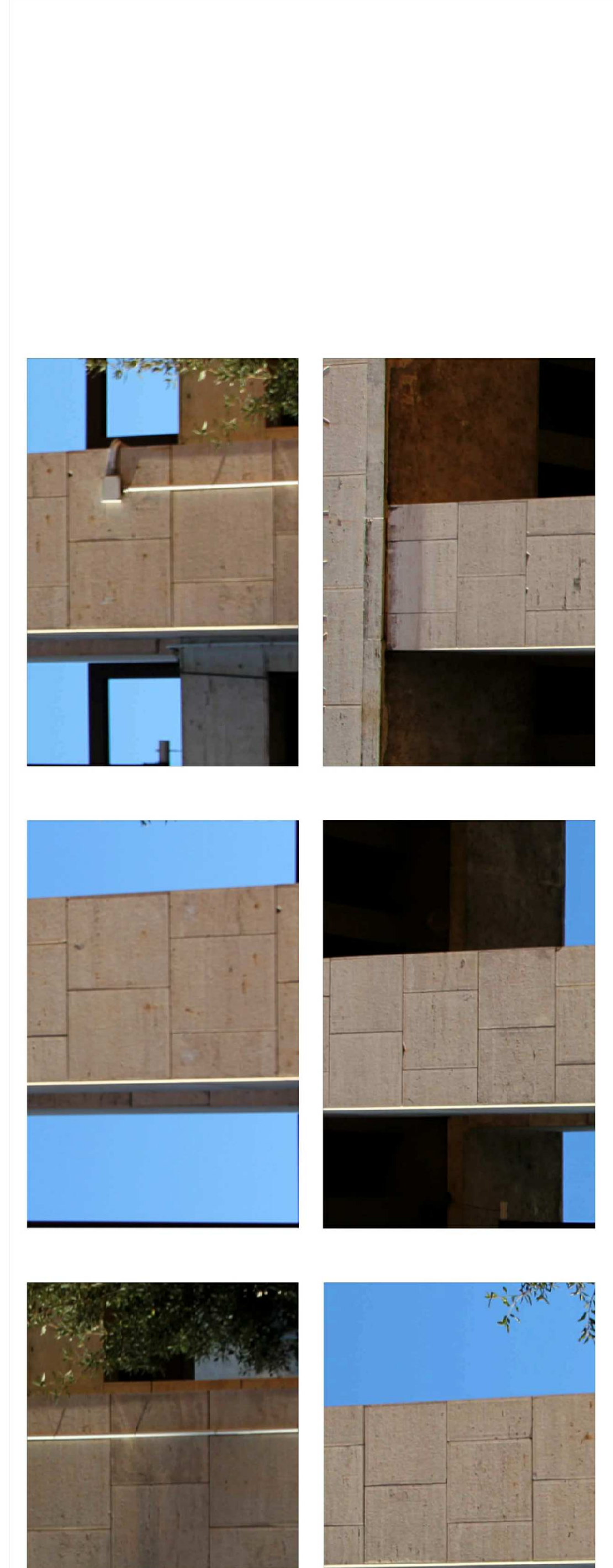
11
DOCUMENTAZIONE FOTOGRAFICA
PIASTRO B1 - LATO POSTERIORE (SEZ. AA)



10
DOCUMENTAZIONE FOTOGRAFICA
PIASTRO B1 - LATO SINISTRO (SEZ. DD)



9
DOCUMENTAZIONE FOTOGRAFICA
PIASTRO B1 - LATO ANTERIORE - PROSPETTO



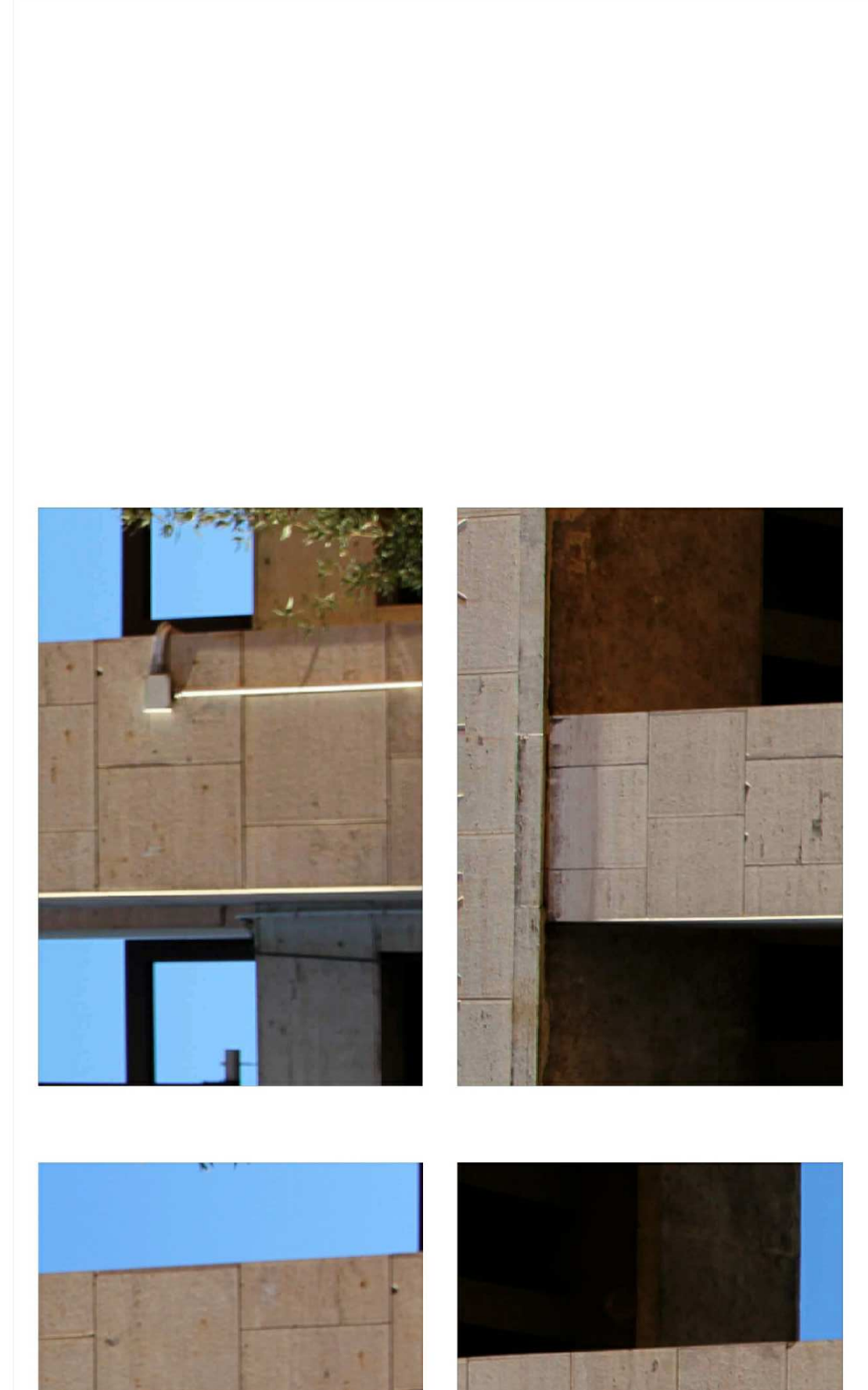
8
PIASTRO B1 - SCALA 1:50



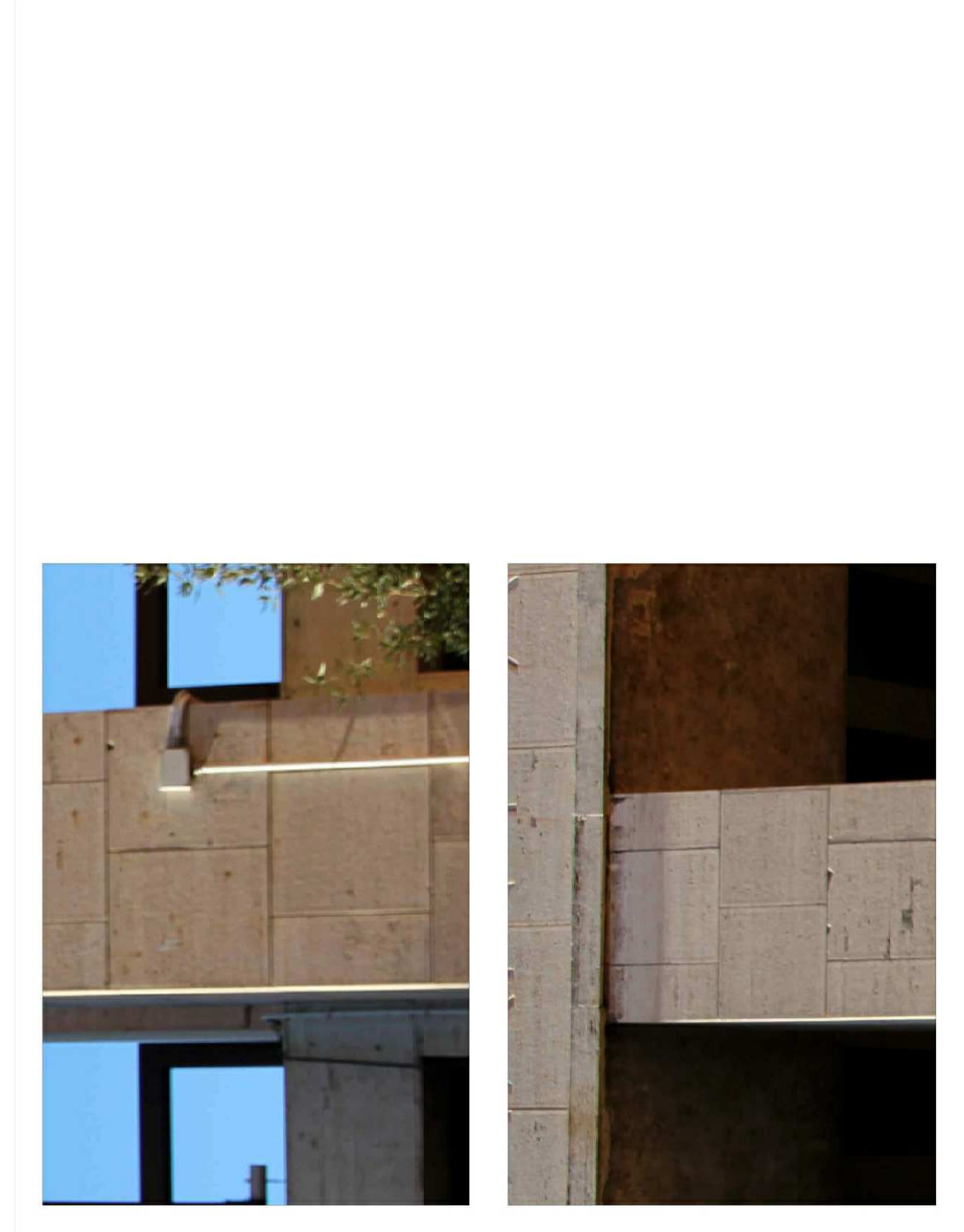
7
LEGENDA



6
DOCUMENTAZIONE FOTOGRAFICA
PIASTRO A1 - LATO SINISTRO (SEZ. DD)



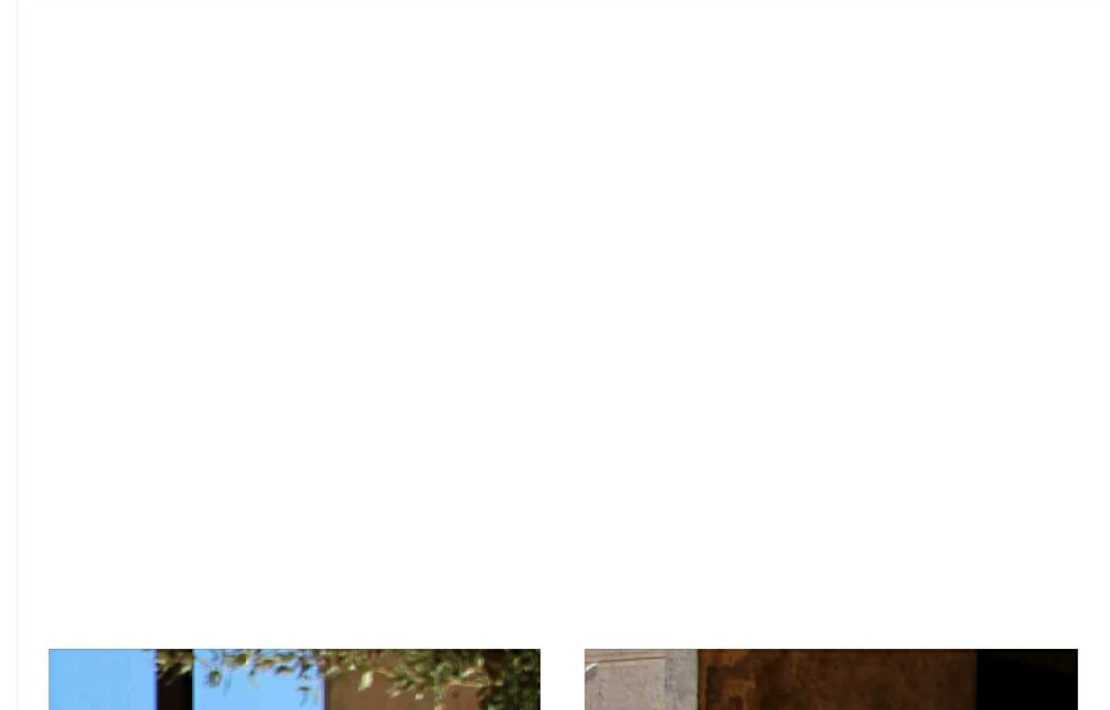
5
DOCUMENTAZIONE FOTOGRAFICA
PIASTRO A1 - LATO POSTERIORE (SEZ. BB)



4
DOCUMENTAZIONE FOTOGRAFICA
PIASTRO A1 - LATO DESTRO (SEZ. EE)



3
DOCUMENTAZIONE FOTOGRAFICA
PIASTRO A1 - LATO ANTERIORE - PROSPETTO



2
DOCUMENTAZIONE FOTOGRAFICA
PIASTRO A1 - LATO SINISTRO (SEZ. DD)



1
DOCUMENTAZIONE FOTOGRAFICA
PIASTRO A1 - LATO ANTERIORE - PROSPETTO

0
DOCUMENTAZIONE FOTOGRAFICA
PIASTRO A1 - LATO ANTERIORE - PROSPETTO