



Elaborato da ELABORATI GRAFICI

Responsabile Unico del Progetto: Dirigente

Ing. Stefano Talarini
Dott.ssa Stefania Lucchini

Progettista

Ing. Stefano Talarini
Dott.ssa Stefania Lucchini

Supporto alla progettazione esecutiva Codice identificativo

Arch. Williams Tolanni

CSP Arch. Williams Tolanni

IN. RST. E01

Tavola
PROSPETTI - SEZIONI
AGGIORNAMENTI
DATA 22 GIUGNO 2018
REV. IV

Scala
1:100
Numero
TAV. 08

Scala 1:500

LEGENDA INTERVENTI

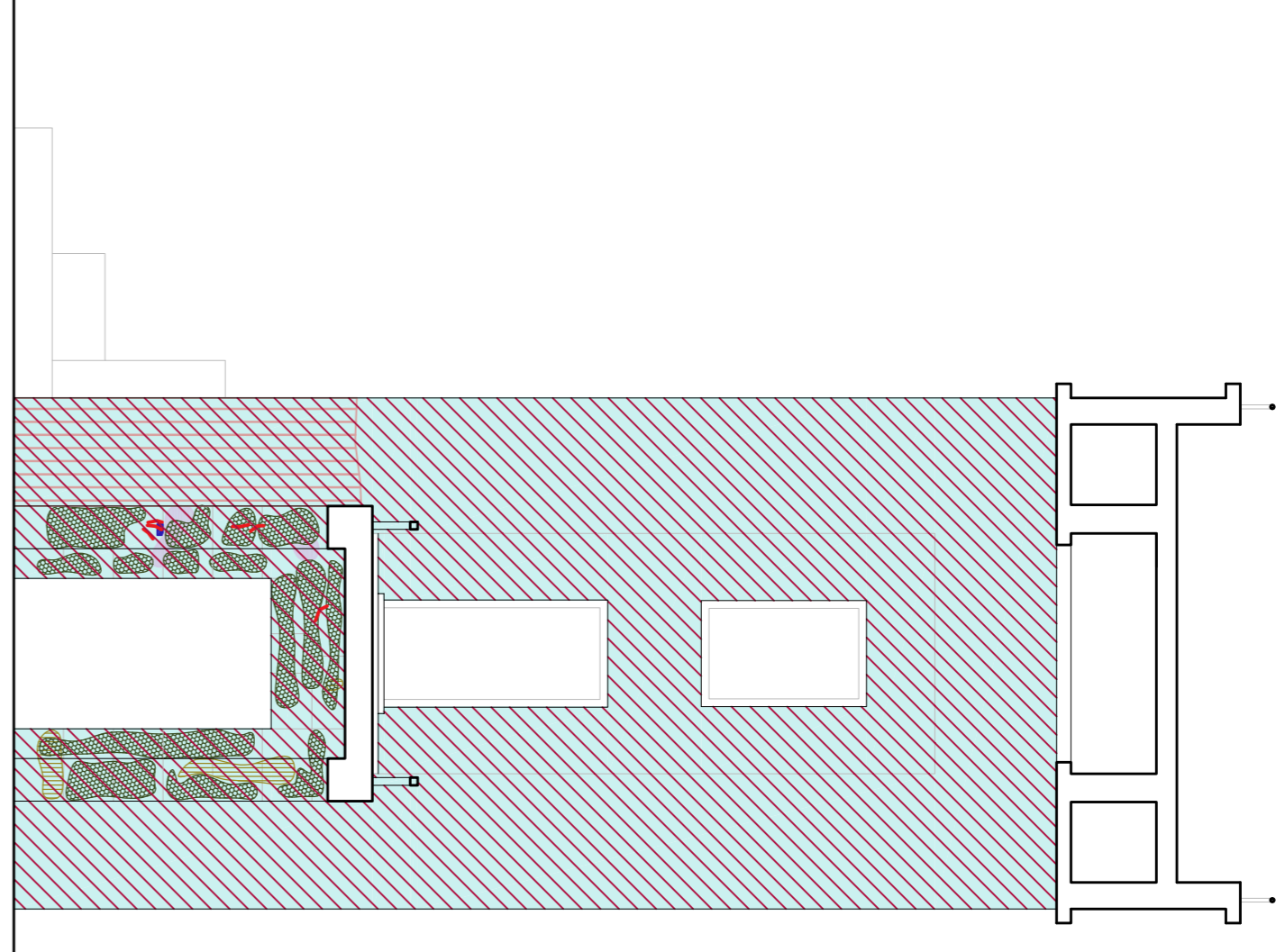
- PULITURA CON IROPOLITRICE BASSA PRESSIONE
- RIMOZIONE DEPOSITI INCOERENTI
- APLICAZIONE DI BIOCIDA
- IMPACCHI SALI INORGANICI
- INTEGRAZIONE LAPIDEA
- STUCCATURAREMENTO
- INIEZIONI E STUCCATURE
- ESTRAZIONE e DISSIPAZIONE DELL'ALTERAZIONE CROMATICA
- RIMOZIONE CHIMICO-MECCANICA DEPOSITI COERENTI
- IDROSABBATURA
- APLICAZIONE DI PROTETTIVO
- SVERNICIATURA e INTEGGATURA RINGHIERE CAMMINAMENTO



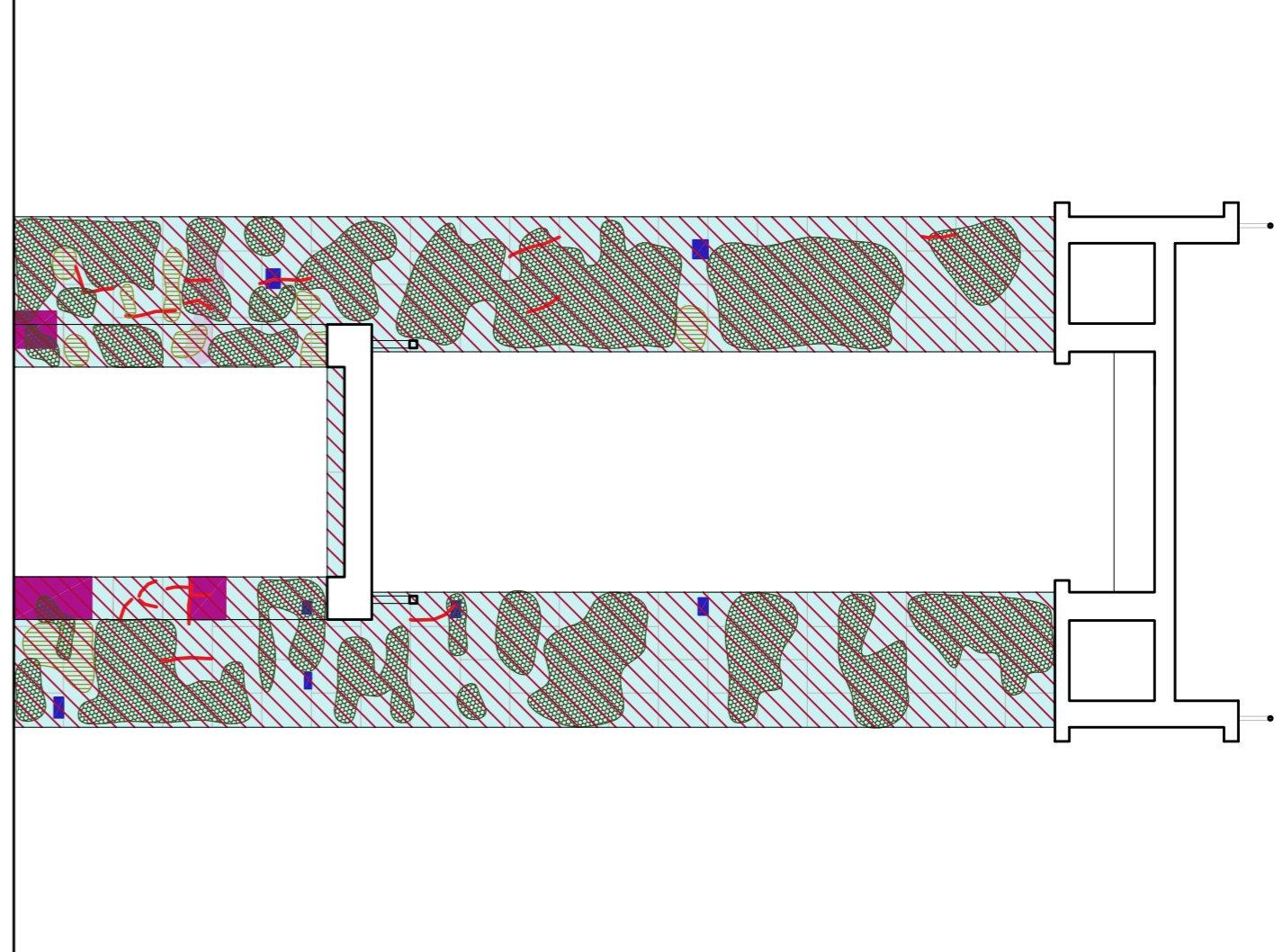
PROSPETTO FRONTALE



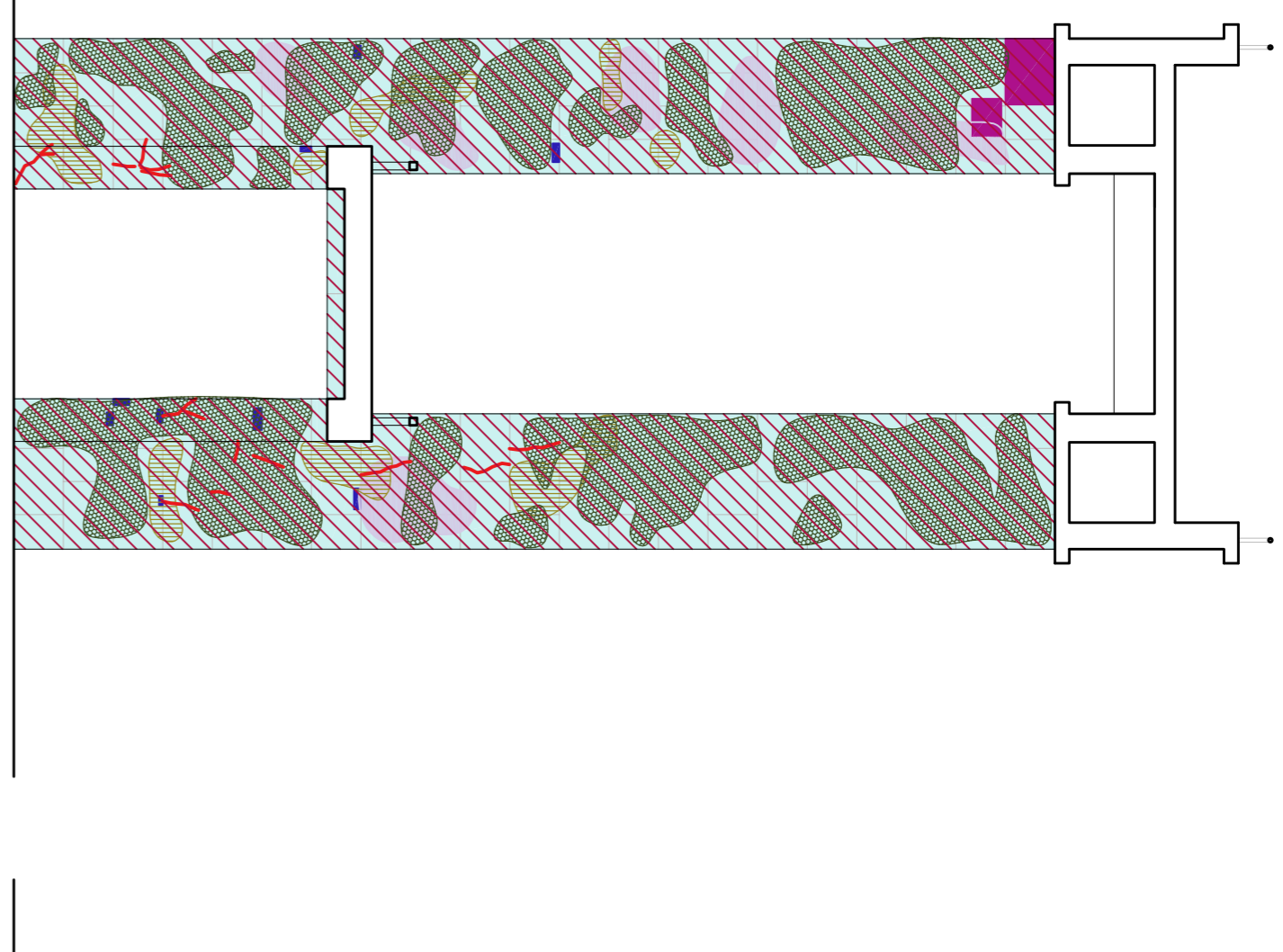
SEZIONE AA



SEZIONE CC



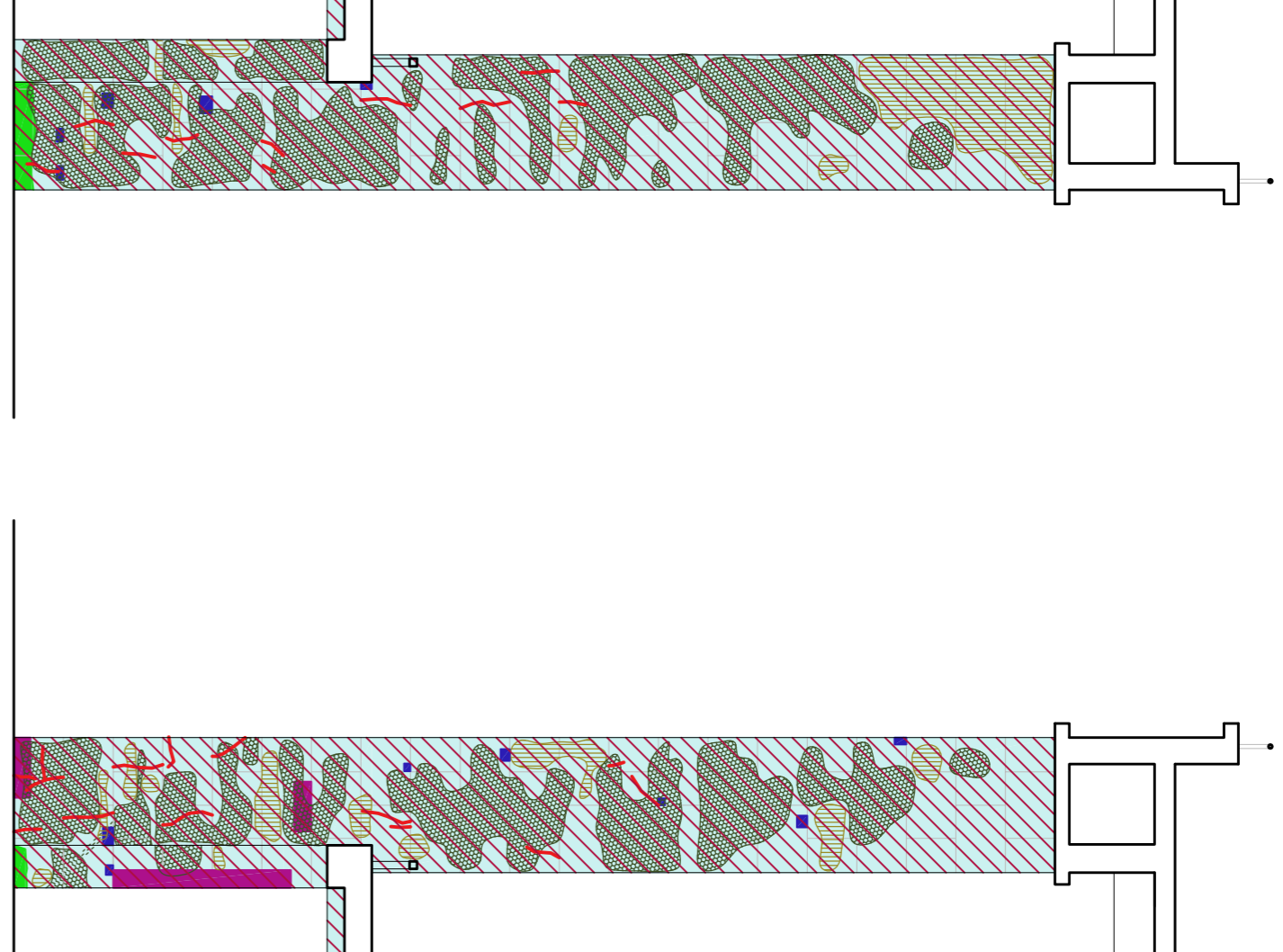
SEZIONE DD



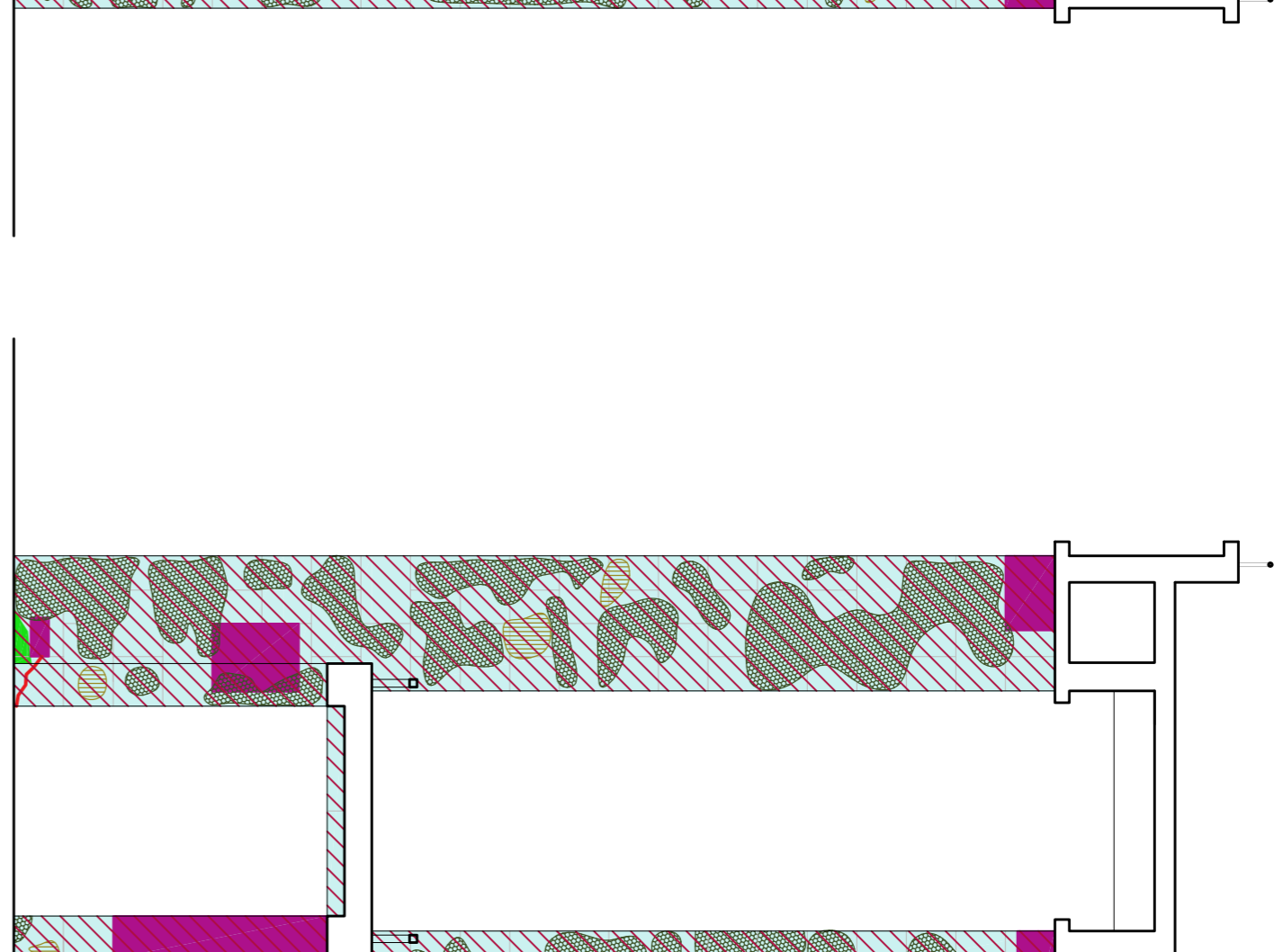
SEZIONE EE



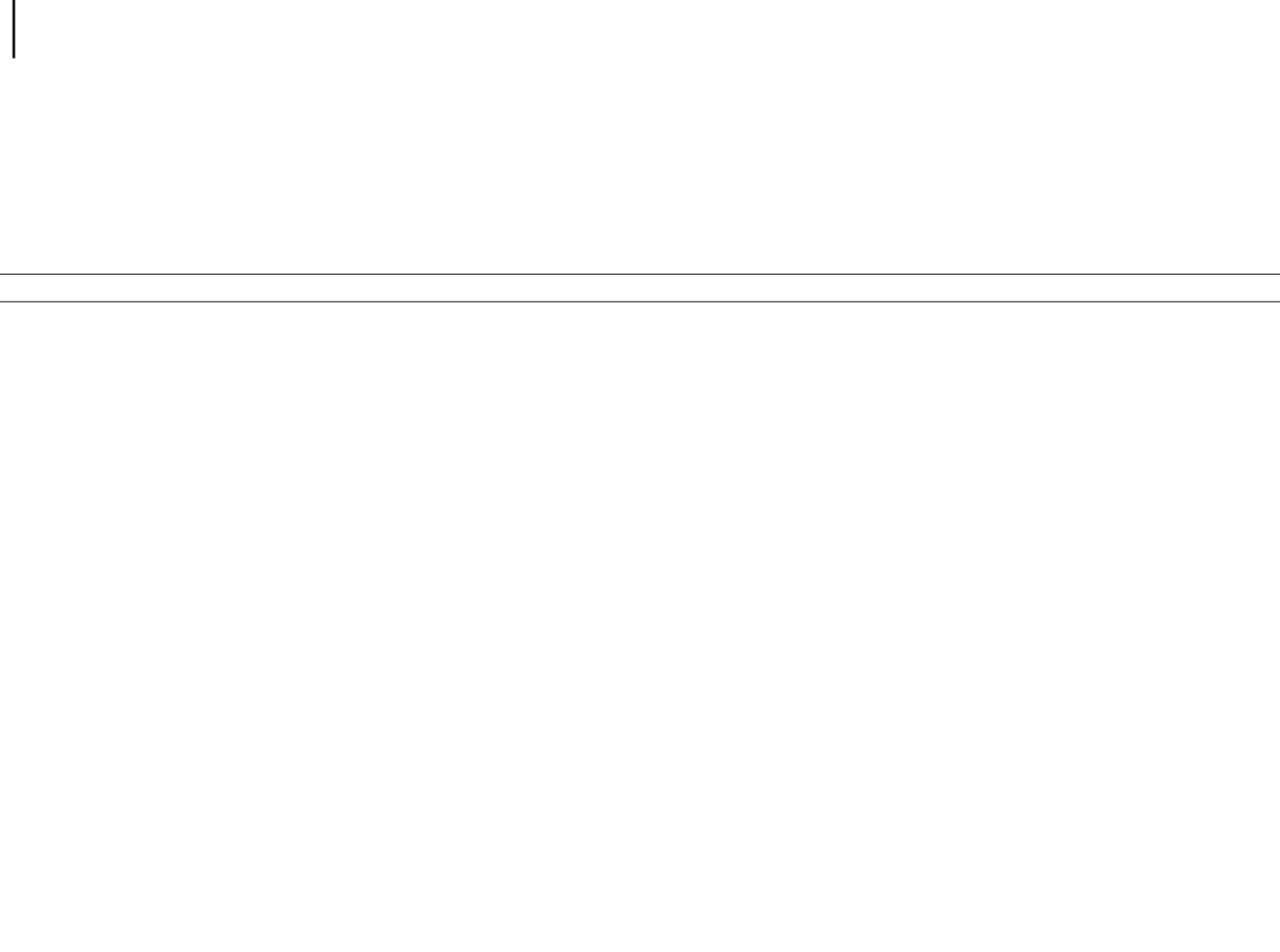
SEZIONE FF



SEZIONE GG



SEZIONE HH



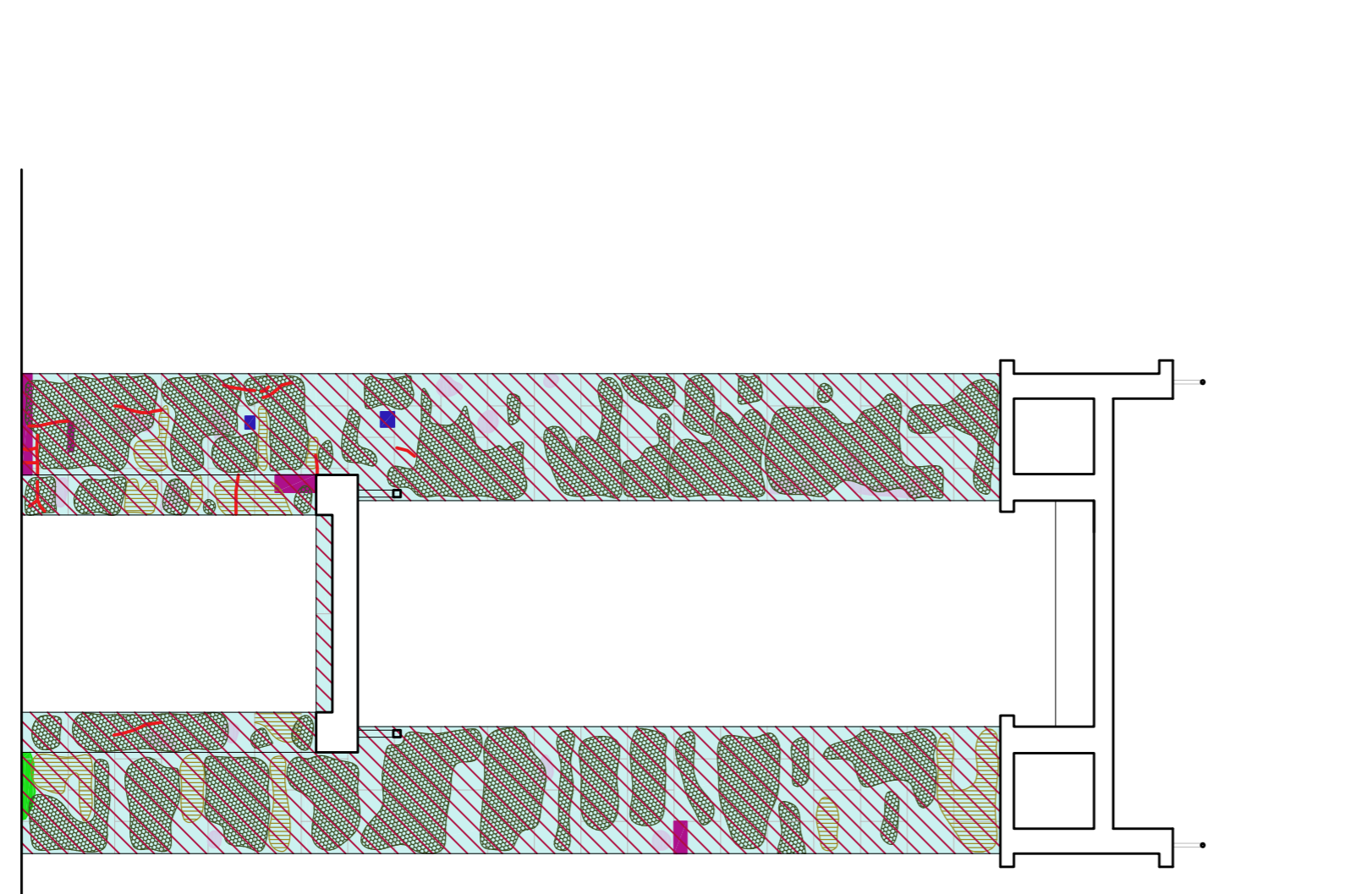
SEZIONE II



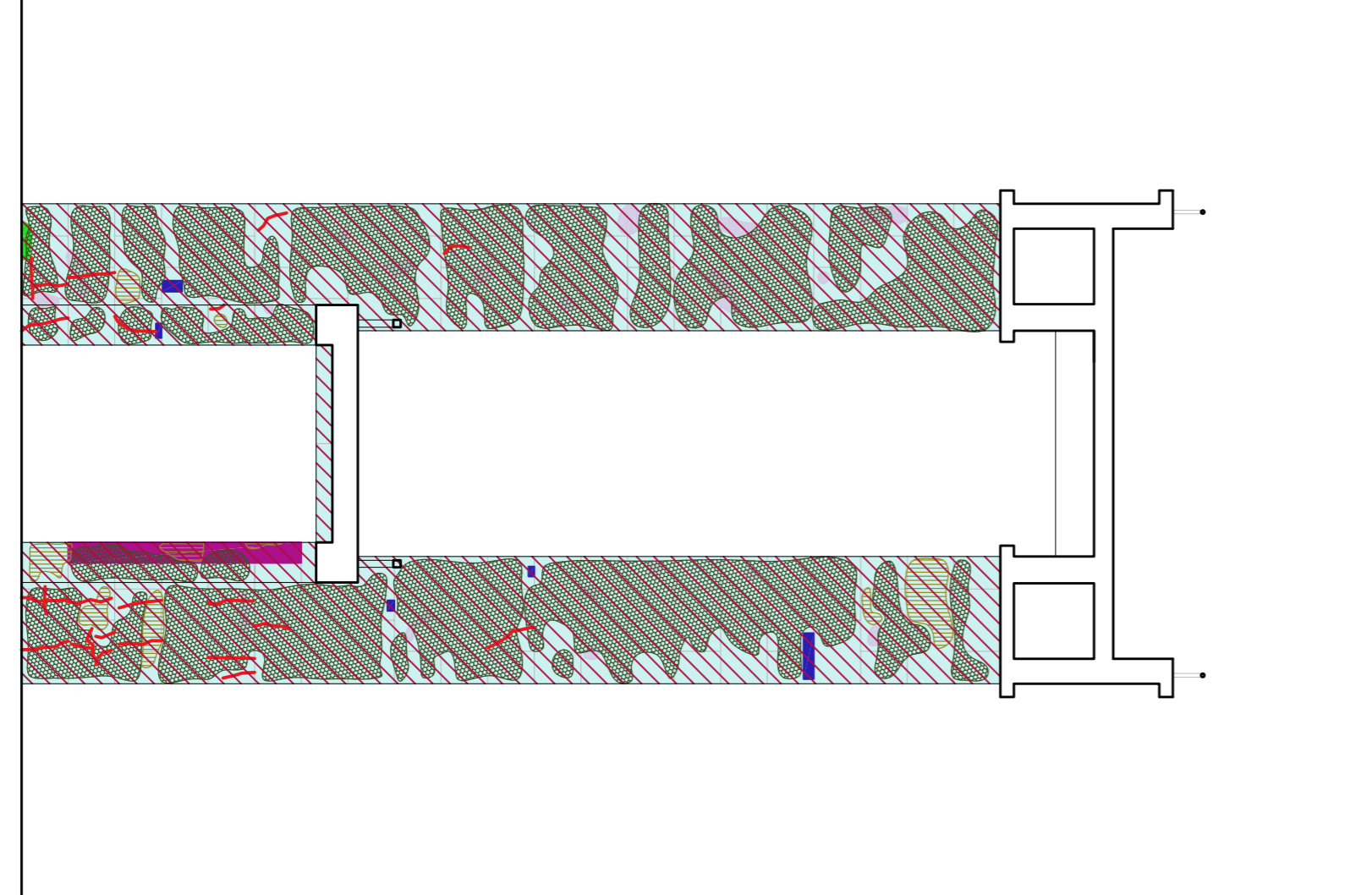
PROSPETTO POSTERIORE



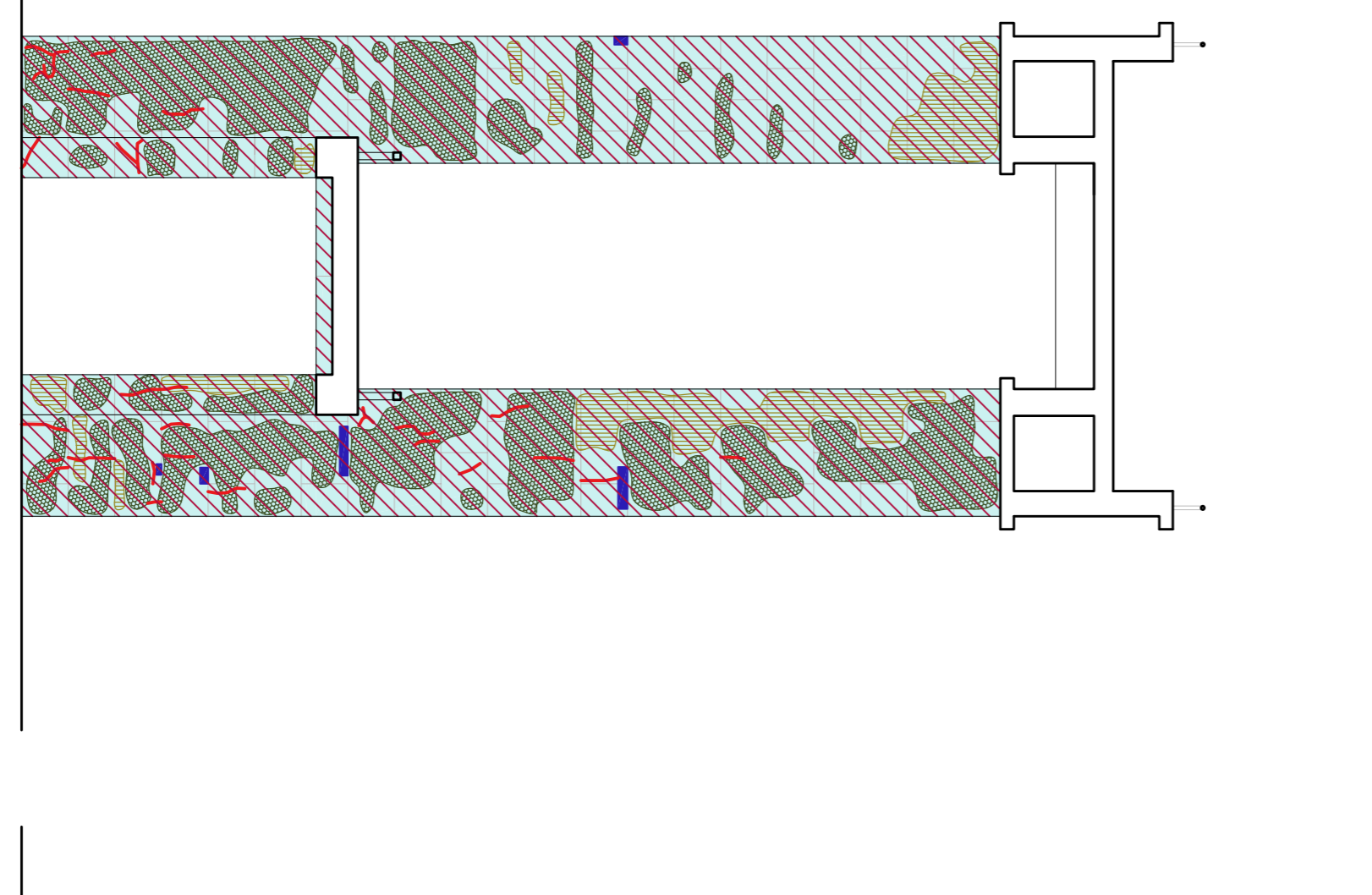
SEZIONE BB



SEZIONE JJ



SEZIONE KK



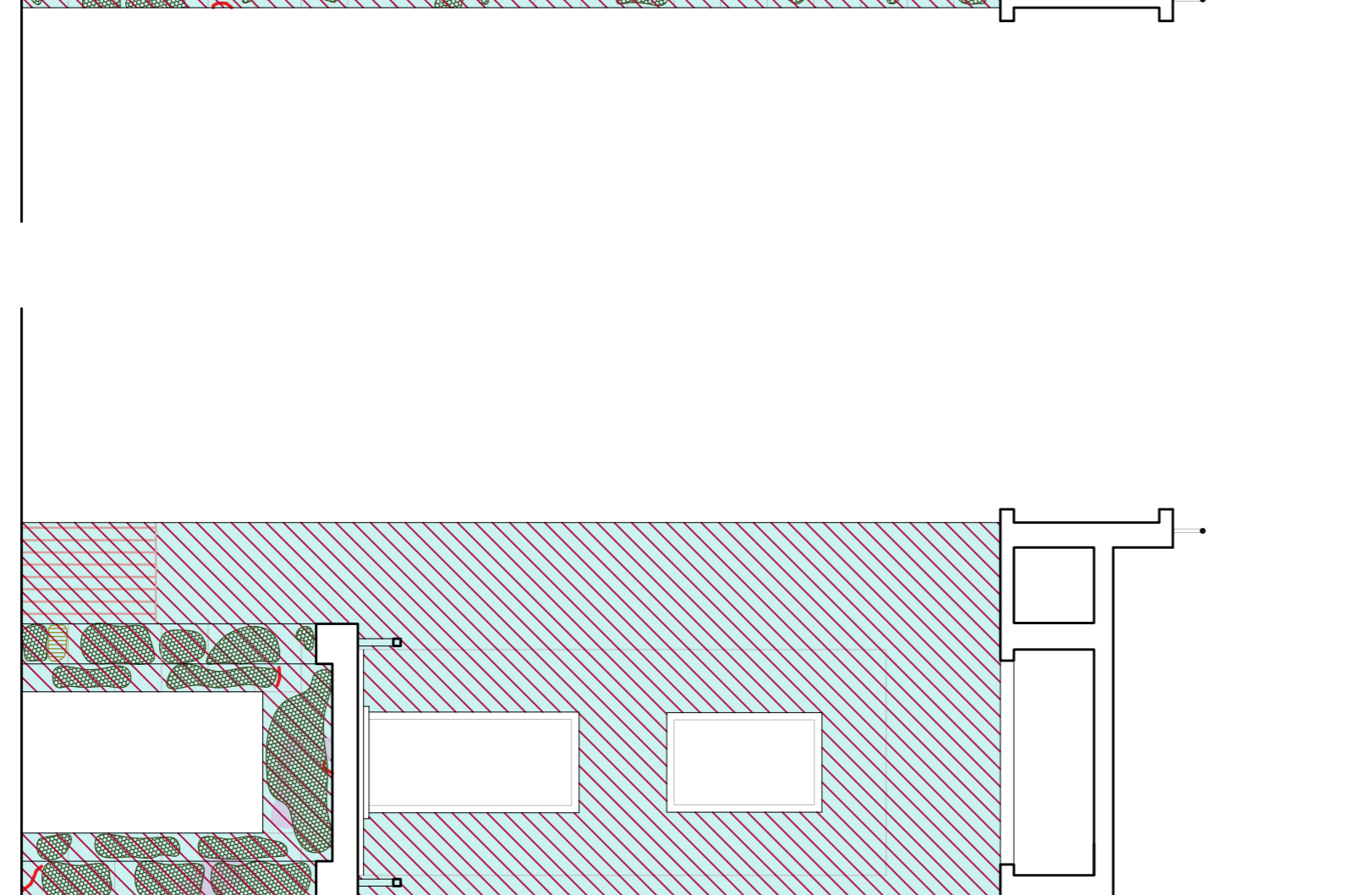
SEZIONE LL



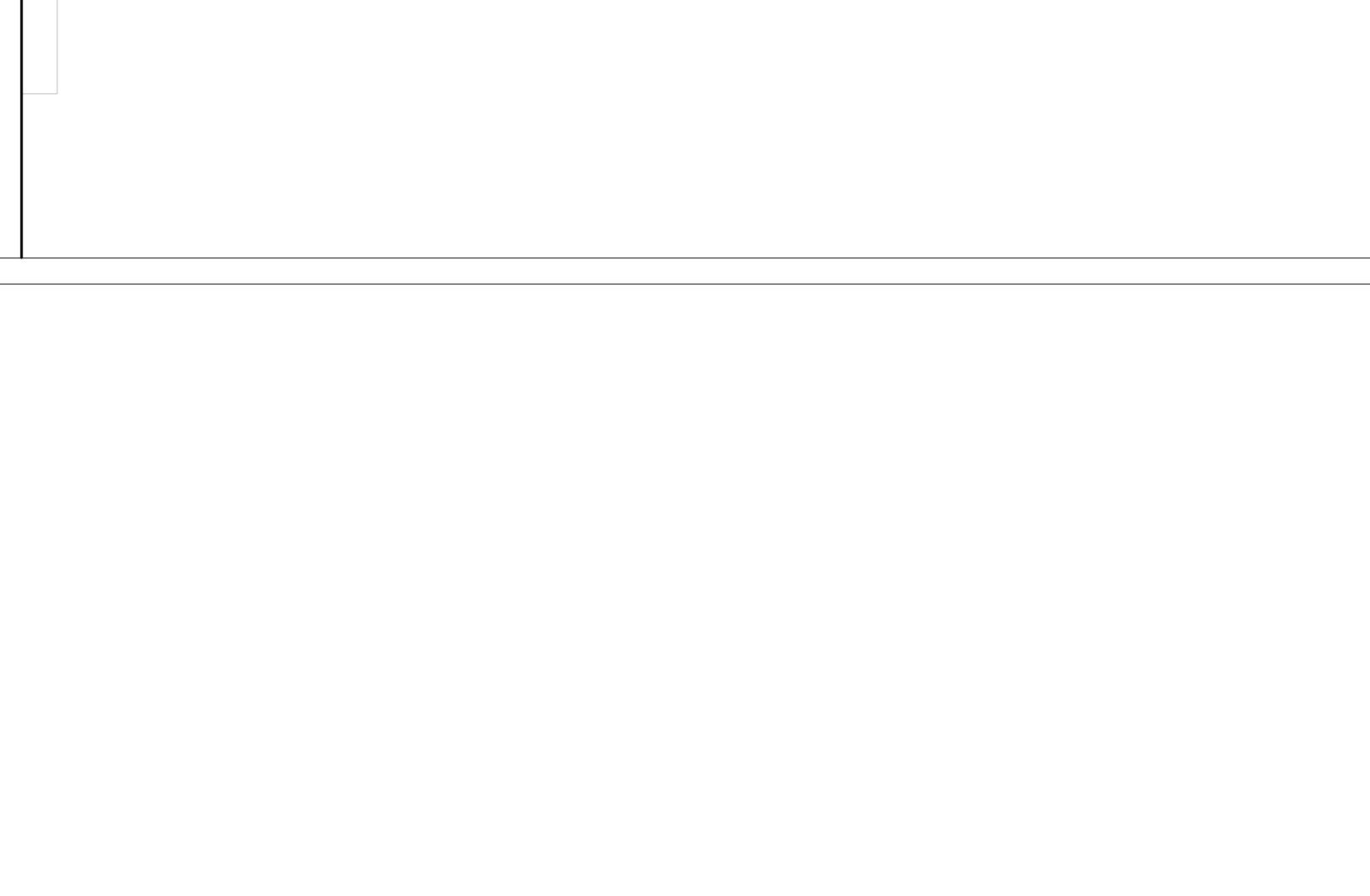
SEZIONE MM



SEZIONE NN



SEZIONE OO



SEZIONE PP

