



**SAPIENZA**  
UNIVERSITÀ DI ROMA

# **Istruzioni collegamento con SPV tramite OpenVPN Windows**

*InfoSPV*

## **Informazioni Generali**

Le presenti istruzioni consentono di collegarsi in modo sicuro e protetto, da casa o da altro luogo ove si disponga di una connessione ad Internet, alla rete interna dell'area San Pietro in Vincoli dove hanno sede la Facoltà di Ingegneria e diversi dipartimenti.

Analoghe istruzioni sono disponibili per altri sistemi operativi.

### **Prerequisiti**

1. sistema operativo Windows 7, 8, 8.1,10 (32/64bit)
2. connessione ad Internet (preferibilmente a banda larga)
3. account email @uniroma1.it oppure @studenti.uniroma1.it
4. per gli studenti, è necessaria un'abilitazione specificamente richiesta dal docente di riferimento



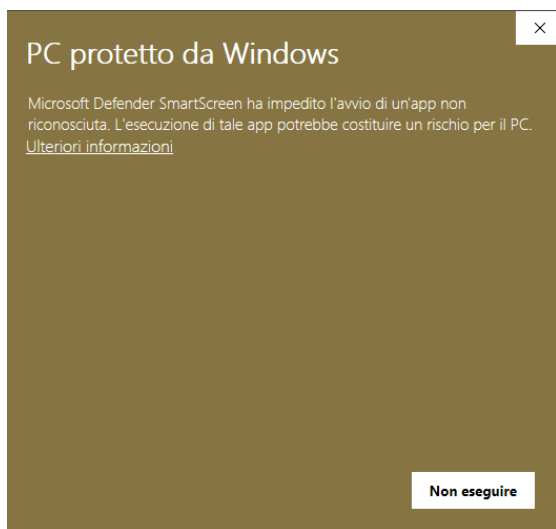
## Installazione e Configurazione

Dal link

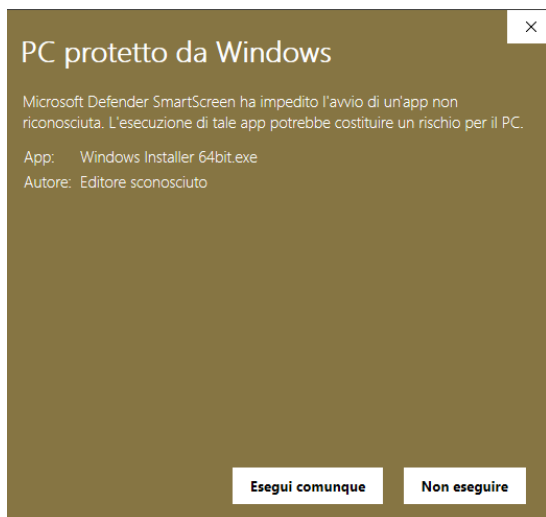
<https://web.uniroma1.it/infospv/istruzioni-openvpn-spv>

Eeguire il programma.

(c'è la possibilità che Windows Defender o antivirus attivi blocchino l'avvio etichettando il programma come una app non riconosciuta)

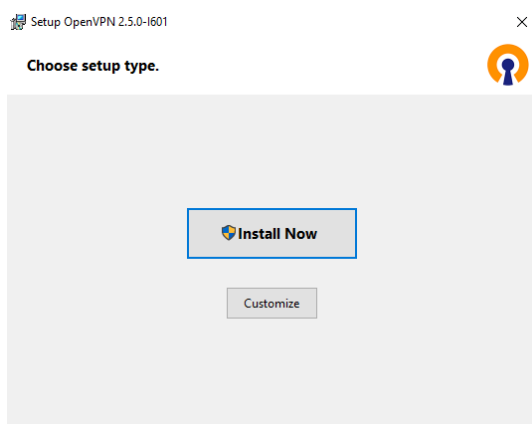


Cliccare su Ulteriori Informazioni.

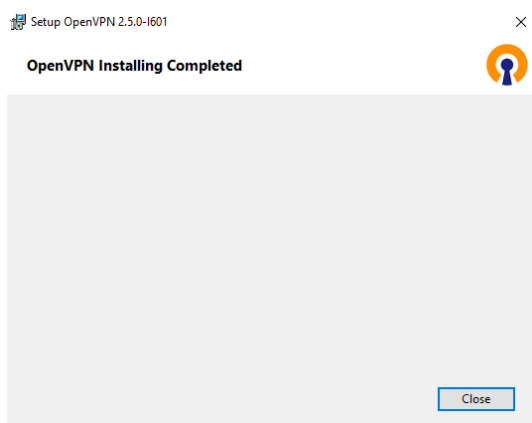


E poi cliccare su “Esegui comunque”.

Si avvia il setup del programma. Cliccare su “Install Now”

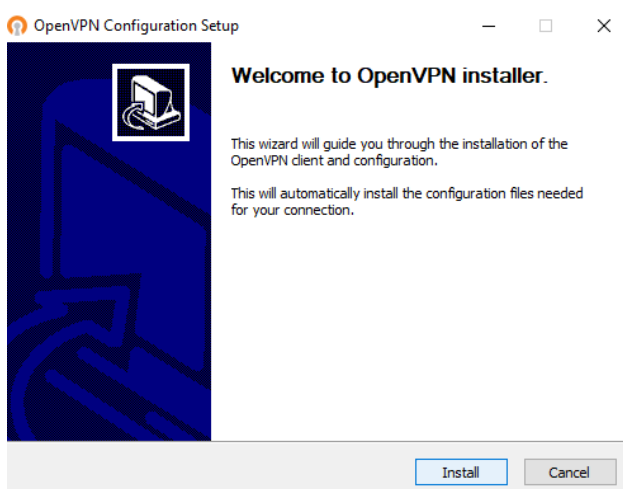


A completamento del programma, appare questa schermata.



Cliccare su “Close”.

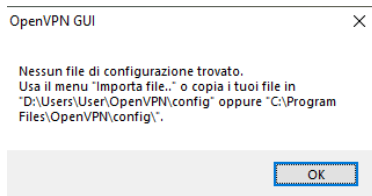
Automaticamente si avvia il Setup di Configurazione:



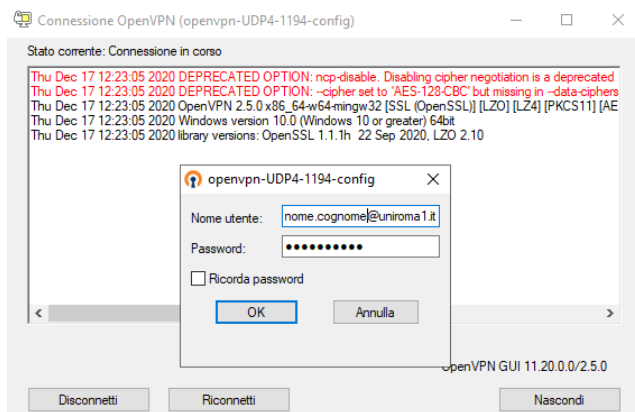
Cliccare su “Install”



A completamento cliccare su “Close”. Apparirà un messaggio che riporterà un Avviso “nessun file di configurazione trovato”. Cliccare su “OK”



Si aprirà una finestra di connessione.



Inserire in Nome Utente:

account email nome.cognome@uniroma1.it oppure

[cognome.matricola@studenti.uniroma1.it](mailto:cognome.matricola@studenti.uniroma1.it)

(valido solo se precedentemente abilitati)

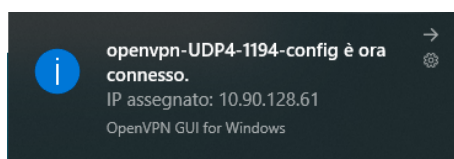
Inserire in Password:

la password relativa all'indirizzo di posta.

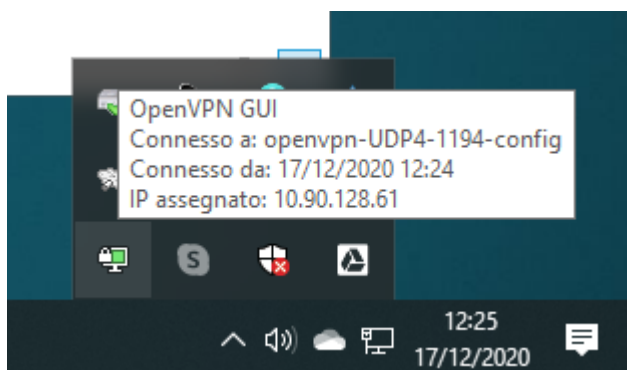
Spuntare (se si vuole) la voce “Ricorda password”

Cliccare su “OK”.

Avvenuta la connessione, Windows fa apparire in basso a destra una notifica, che riporta anche l'indirizzo IP assegnato



Ora nella barra delle applicazioni, nella parte inferiore dello schermo, in basso a destra se si clicca sulla freccia si apre un menu con delle mini icone nascoste. Di solito sono presenti quella dell'antivirus, Skype, Google Drive, etc. Quella associata alla OpenVPN è quella con lo schermo con il lucchetto. Se si va sopra con il mouse appaiono delle informazioni sul collegamento: "connesso da" e "IP assegnato"



Si è ora all'interno della rete di Facoltà con un IP assegnato del tipo 10.90.x.y.

E' ora possibile connettersi sulle macchine di Facoltà o del proprio dipartimento con "Desktop Remoto" o SSH.

(Guida – versione 0.1)