



MUSEO  
DELLE  
ORIGINI

# Servizi per la didattica 2014/2015

Servizio didattico

Tel. 06-49913924

Fax 06-49913653

Dott.ssa La Marca: 349-2360256

Dott.ssa Savino: 320-4871773



SAPIENZA  
UNIVERSITÀ DI ROMA

DIPARTIMENTO DI  
SCIENZE DELL'ANTICHITÀ

Sulle orme della Preistoria

# Museo delle Origini

Università degli Studi di Roma “La Sapienza”  
Piazzale Aldo Moro 5, 00185 Roma

Servizio didattico  
Tel. 06-49913924  
Fax 06-49913653

Dott.ssa La Marca: 349-2360256  
Dott.ssa Savino: 320-4871773

# Il Museo delle Origini

Il Museo delle Origini è stato fondato nel 1942 da Ugo Rellini, professore ordinario di Paleontologia all'Università di Roma "La Sapienza" dal 1929 al 1940

E' un museo universitario concepito secondo una filosofia che unisce strettamente la ricerca scientifica alla didattica

Oggi il museo fa parte del Polo Museale Sapienza e costituisce un importante luogo di ricerca ma anche di formazione per le future generazioni di archeologi



# Ci rivolgiamo a:

Scuole elementari

Scuole medie

Scuole superiori

Associazioni culturali

Gruppi organizzati

---

Dedichiamo il mercoledì ai gruppi, previa prenotazione con almeno quindici giorni di anticipo. Telefona e invia un fax alla segreteria del Museo.

Tel. 06-49913924

Fax 06-49913653

# Visita al Museo

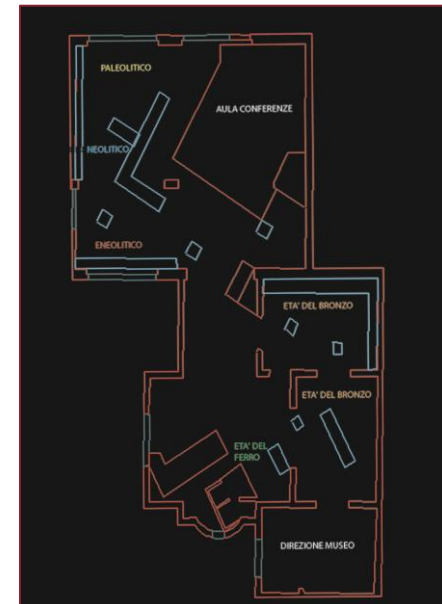
## L'uomo e il suo ambiente.

### Dal Paleolitico all'Età dei metalli attraverso la collezione museale

L'allestimento museale si sviluppa attraverso un percorso cronologico con approfondimenti relativi ai diversi periodi della Preistoria

Le origini dell'uomo, la comparsa dell'agricoltura e dell'allevamento, la prima metallurgia, vengono presentate “leggendo” i reperti esposti nelle vetrine

Ricostruiamo la vita quotidiana, le attività economiche, gli usi funerari e culturali delle comunità preistoriche



# Laboratorio pratico

## **Dall'argilla al vaso. Facciamo archeologia sperimentale**

Realizziamo un vaso con le stesse tecniche usate nella Preistoria dai nostri antenati

Impariamo la tecnica dello stampo, quella a pressione e la tecnica del colombino

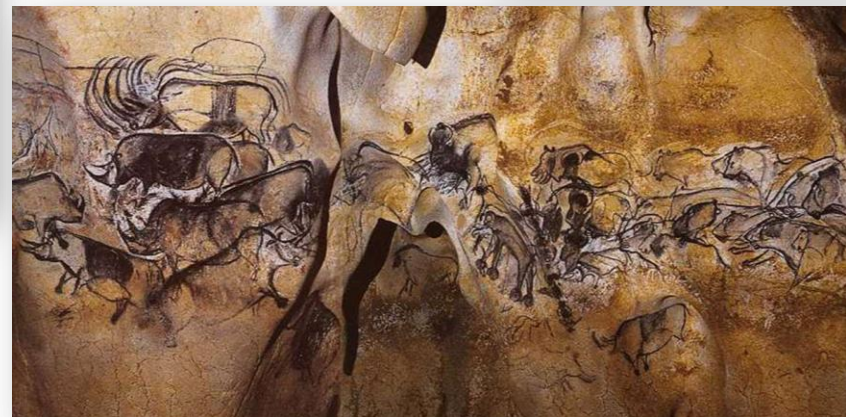


# Laboratorio pratico

## I colori nella Preistoria

Scopriamo come i nostri antenati estraevano il colore dai minerali, dalle piante o dai molluschi. Osserviamo le grandi pitture rupestri delle grotte europee e gli oggetti in osso o in pietra dipinti.

Divertiamoci a colorare il nostro corpo con i colori naturali

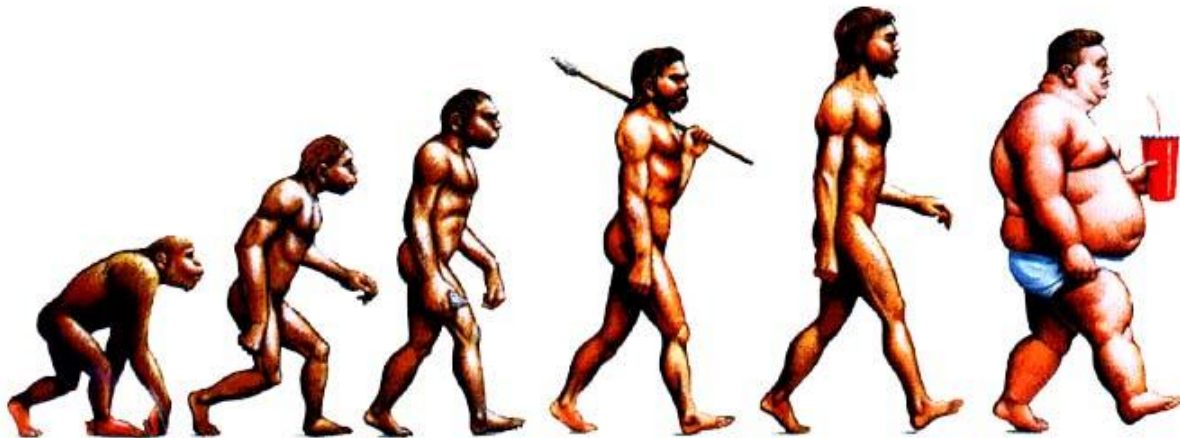


# Lezione didattica 1

## L'evoluzione dell'uomo

Il processo di ominazione.

Osserviamo le caratteristiche primordiali che hanno dato origine all'aspetto dell'uomo attuale alla luce delle recenti scoperte africane ed europee



### L'angolo dell'archeologia sperimentale:

Osserviamo e manipoliamo alcune repliche dei primi strumenti in pietra e in osso che i nostri antenati utilizzavano per cacciare, raccogliere, costruire



# Lezione didattica 2

## La vita di un cacciatore-raccoglitore preistorico

Come viveva il nostro antenato nella Preistoria?

Viaggiamo insieme ad un antico cacciatore-raccoglitore e seguiamolo nelle attività della sua giornata-tipo: la vita in grotta, la scheggiatura della pietra, l'equipaggiamento, le battute di caccia



**L'angolo dell'archeologia sperimentale:**

Proviamo a tagliare un frutto con un vero manufatto litico

# Lezione didattica 3

## L'Arte. Pitture, graffiti, musica, perle e perline nella Preistoria

Scopriamo l'arte nella Preistoria

Le pitture parietali delle grotte europee, immagini e oggetti rituali preistorici, i primi strumenti musicali, le collane e i monili nei corredi funebri, i tatuaggi



### L'angolo dell'archeologia sperimentale:

Costruiamo una collana di conchiglie e in osso e riproduciamo un tatuaggio preistorico sulla nostra pelle

# Lezione didattica 4

## **Abitare nella Preistoria. Le abitazioni dal Paleolitico all'età dei metalli**

Un viaggio nell'evoluzione delle abitazioni preistoriche: dalla grotta alla capanna, attraverso le differenti architetture, i diversi usi, le tecniche e materiali di costruzione

Le capanne dei nostri nonni: storia recente della capanna nell'area romana pontina



### **L'angolo dell'archeologia sperimentale:**

L'intreccio vegetale, fabbrichiamo corde e funi per la costruzione di strutture abitative



# Lezione didattica 5

## **Dall'argilla al vaso. La produzione della ceramica nella Preistoria**

Che cos'è la ceramica che troviamo negli scavi archeologici? Chi la fabbricava e con quali tecnologie?

Viaggio alla scoperta di una delle più antiche forme di artigianato dell'uomo



# Sulle orme della Preistoria

... ti aspettiamo

