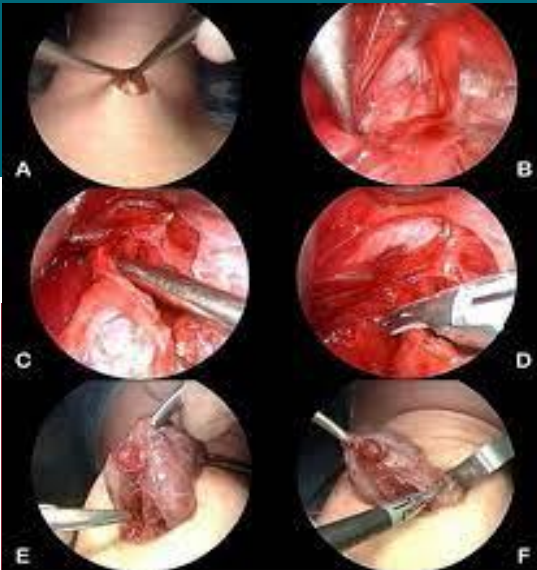




- **Scuola di Specializzazione in Chirurgia Generale**
- **Direttore Prof. Gianfranco Silecchia**

A PATIENT JOURNEY FROM THYROID NODULE TO POST-RADIOIODINE STAGING



Specializzanda Dott.ssa C. ERRICO
Tutor: Prof. G. Silecchia

Evidence Medicine Meeting 25.1.2024
Ore 18.00 aula 25.

Discussant:
Prof. F. D'Angelo
Dott. A. Liverani